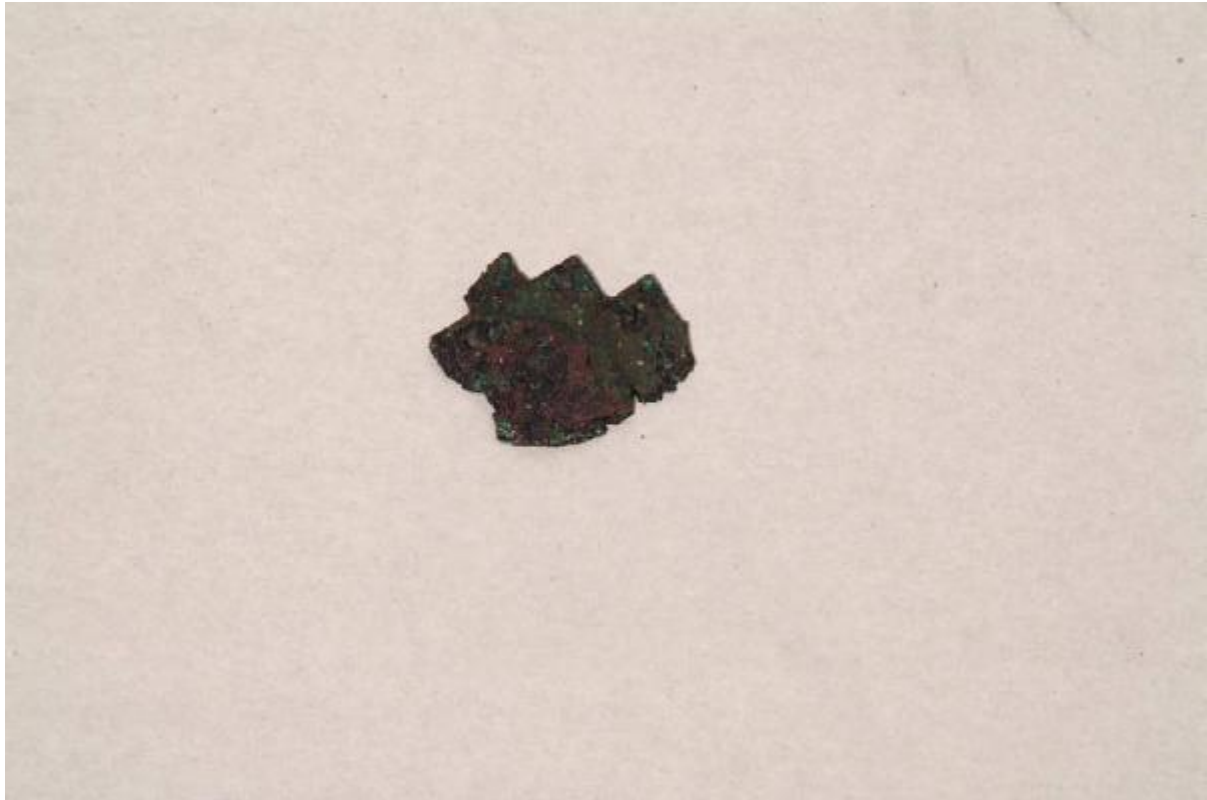


Lamina/ frammento



Link risorsa: <https://www.lombardiabenculturali.it/reperti-archeologici/schede/D0080-10730/>

Scheda SIRBeC: <https://www.lombardiabenculturali.it/reperti-archeologici/schede-complete/D0080-10730/>

CODICI

Unità operativa: D0080

Numero scheda: 10730

Codice scheda: D0080-10730

Tipo scheda: RA

Livello ricerca: P

CODICE UNIVOCO

Codice regione: 03

Ente schedatore: R03/ Musei Civici di Arte e Storia di Brescia

Ente competente: S25

OGGETTO

OGGETTO

Definizione: lamina/ frammento

Autenticità: Originale

Disponibilità del bene: reale

Classe e produzione: Elementi decorativi in bronzo

LOCALIZZAZIONE GEOGRAFICO-AMMINISTRATIVA

INDICAZIONE DEL CONTENITORE FISICO

Codice del contenitore fisico: 3003

Categoria del contenitore fisico: architettura

LOCALIZZAZIONE GEOGRAFICO-AMMINISTRATIVA ATTUALE

Stato: Italia

Regione: Lombardia

Provincia: BS

Nome provincia: Brescia

Codice ISTAT comune: 017029

Comune: Brescia

COLLOCAZIONE SPECIFICA

Tipologia: monastero

Denominazione: Monastero di S. Giulia

Indirizzo: Via dei Musei 81

Denominazione struttura conservativa - livello 1: Musei Civici di Arte e Storia

Denominazione struttura conservativa - livello 2: Santa Giulia - Museo della Città

Tipologia struttura conservativa: museo

Altra denominazione [1 / 2]: Direzione Civici musei d'arte e storia

Altra denominazione [2 / 2]: Direzione Civici musei d'arte e storia

DATI PATRIMONIALI E COLLEZIONI

INVENTARIO

Data: 2005

Numero: 10730

Transcodifica del numero di inventario: 010730

MODALITA' DI REPERIMENTO

DATI DI SCAVO

Data: 1826

Responsabile scientifico: Congregazione Municipale

Specifiche di reperimento: Capitolium

CRONOLOGIA

CRONOLOGIA GENERICA

Secolo: sec. I d.C.

Frazione di secolo: seconda metà

CRONOLOGIA SPECIFICA

Da: 50 d.C

Validità: post

A: 99 d.C.

Validità: ante

Motivazione cronologia: bibliografia

DATI TECNICI

MATERIA E TECNICA

Materia: bronzo

Tecnica: fusione

MISURE

Unità: cm

Larghezza: 5

Profondità: 6.5

DATI ANALITICI

DESCRIZIONE

Indicazioni sull'oggetto: Frammento di lamina ritagliata con profilo a zig zag

CONSERVAZIONE

STATO DI CONSERVAZIONE

Data: 2004

Stato di conservazione: frammentario

RESTAURI E ANALISI

RESTAURI

Data: 1997

Nome operatore: Miazzo Lucia, Laboratorio di restauro di materiale archeologico, Milano

CONDIZIONE GIURIDICA E VINCOLI

CONDIZIONE GIURIDICA

Indicazione generica: proprietà Ente pubblico territoriale

Indicazione specifica: Comune di Brescia

ACQUISIZIONE

Tipo acquisizione: proprietà

Nome: Comune di Brescia

Data acquisizione: 1826

FONTI E DOCUMENTI DI RIFERIMENTO

DOCUMENTAZIONE FOTOGRAFICA

Codice univoco della risorsa: SC_RA_D0080-10730_IMG-0000068950

Genere: documentazione allegata

Tipo: fotografia digitale

Codice identificativo: AR10730.TIF

Nome del file originale: AR10730.TIF

BIBLIOGRAFIA

Genere: bibliografia specifica

Autore: Brescia romana

Anno di edizione: 1979

V., pp., nn.: I, 69 e ss.

COMPILAZIONE

COMPILAZIONE

Anno di redazione: 2005

Ente compilatore: Musei Civici di Arte e Storia di Brescia

Nome: Bergomi, G.

Funzionario responsabile: Rossi, F.

AGGIORNAMENTO-REVISIONE

Anno di aggiornamento/revisione: 2005

Nome: Bergomi, G.