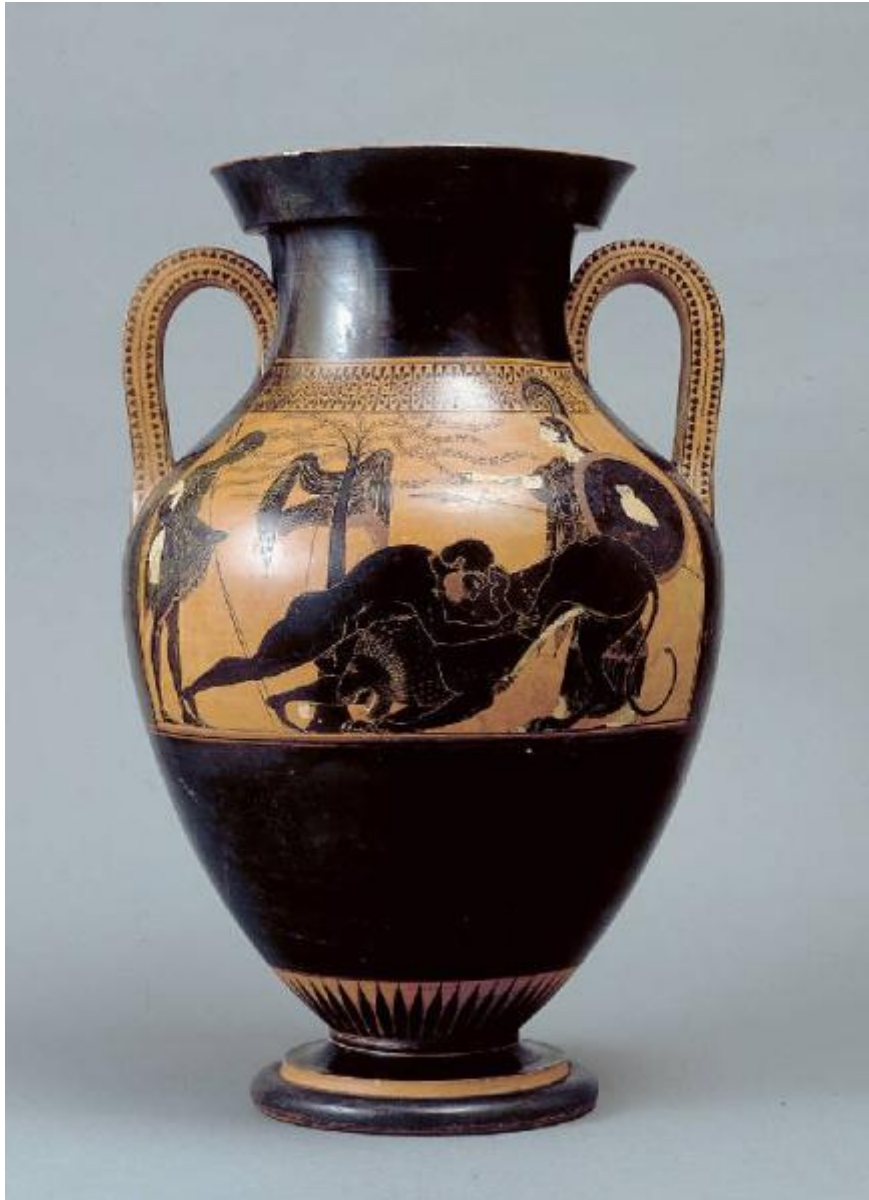


Anfora



Link risorsa: <https://www.lombardiabenculturali.it/reperti-archeologici/schede/D0100-00012/>

Scheda SIRBeC: <https://www.lombardiabenculturali.it/reperti-archeologici/schede-complete/D0100-00012/>

CODICI

Unità operativa: D0100

Numero scheda: 12

Codice scheda: D0100-00012

Tipo scheda: RA

Livello ricerca: C

CODICE UNIVOCO

Codice regione: 03

Ente schedatore: R03/ Musei Civici di Arte e Storia di Brescia

Ente competente: S25

OGGETTO

OGGETTO

Definizione: Anfora

Tipologia: Arias 1963, tipo Ib

Denominazione/dedicazione: Anfora di Psiax

Classe e produzione: strumenti, utensili e oggetti d'uso/ ceramica a figure nere

LOCALIZZAZIONE GEOGRAFICO-AMMINISTRATIVA

INDICAZIONE DEL CONTENITORE FISICO

Codice del contenitore fisico: 3003

Categoria del contenitore fisico: architettura

LOCALIZZAZIONE GEOGRAFICO-AMMINISTRATIVA ATTUALE

Stato: Italia

Regione: Lombardia

Provincia: BS

Nome provincia: Brescia

Codice ISTAT comune: 017029

Comune: Brescia

COLLOCAZIONE SPECIFICA

Tipologia: monastero

Denominazione: Monastero di S. Giulia

Indirizzo: Via dei Musei 81

Denominazione struttura conservativa - livello 1: Musei Civici di Arte e Storia

Denominazione struttura conservativa - livello 2: Santa Giulia - Museo della Città

Tipologia struttura conservativa: museo

Altra denominazione [1 / 2]: Direzione Civici musei d'arte e storia

Altra denominazione [2 / 2]: Direzione Civici musei d'arte e storia

ALTRE LOCALIZZAZIONI GEOGRAFICO-AMMINISTRATIVE

Tipo di localizzazione: luogo di reperimento

LOCALIZZAZIONE GEOGRAFICO-AMMINISTRATIVA [1 / 3]

Stato: Italia

Regione: Lazio

Provincia: VT

Comune: Montalto di Castro

COLLOCAZIONE SPECIFICA [1 / 3]

Specifiche: Cavalupo

Tipo di localizzazione: luogo di provenienza

Tipo di localizzazione: luogo di provenienza

LOCALIZZAZIONE GEOGRAFICO-AMMINISTRATIVA [3 / 3]

Stato: Italia

Regione: Lombardia

Provincia: BS

COLLOCAZIONE SPECIFICA [3 / 3]

Denominazione struttura conservativa - livello 1: Tosio Paolo

DATI PATRIMONIALI E COLLEZIONI

INVENTARIO

Numero: 73

MODALITA' DI REPERIMENTO

DATI DI SCAVO

Data: 1828/00/00-1840/00/00

Specifiche: Necropoli

Ente responsabile: Bonaparte Luigi, principe di Canino - Malvestiti Maurizio

CRONOLOGIA

CRONOLOGIA GENERICA

Secolo: sec. VI a.C.

CRONOLOGIA SPECIFICA

Da: 510 a.C.

A: 505 a.C.

DATI TECNICI

MATERIA E TECNICA

Materia: argilla rossa

Tecnica [1 / 3]: tornio

Tecnica [2 / 3]: verniciatura

Tecnica [3 / 3]: sovradipintura

MISURE

Unità: cm

Altezza: 59

Diametro: 37.5

DATI ANALITICI

DESCRIZIONE

Indicazioni sull'oggetto

Orlo a fascia con profilo troncoconico, breve collo, corpo ovoidale separato dal piede con un cordoncino; piede sagomato

Indicazioni sul soggetto

lato A: Eracle lotta con il leone Nemeo davanti ad un albero cui stanno appesi la faretra ed il chitone; sulla destra Atena, con peplo decorato ed elmo con cimiero, lancia e scudo con episema a civetta nella sinistra, tende la mano destra verso Ercole; a destra un uomo, forse Iolao, con chitone ed himation osserva il gruppo al centro reggendo due lance nella mano destra. Lato B: a destra, uomo anziano barbato, seduto su sgabello, tiene nella mano sinistra un'asta, indossa un

himation; in piedi dietro di lui una donna con corona in testa;a sinistra, rivolti verso destra, due cavalli guidati da due giovani con chitone, himation ed elmo, recano nelle mani due lance. Una cornice floreale decora le anse, i pannelli e la base

CONSERVAZIONE

STATO DI CONSERVAZIONE

Stato di conservazione: intero

CONDIZIONE GIURIDICA E VINCOLI

CONDIZIONE GIURIDICA

Indicazione generica: proprietà Ente pubblico territoriale

ACQUISIZIONE

Tipo acquisizione: legato

Nome: Tosio Paolina

Data acquisizione: 1844

FONTI E DOCUMENTI DI RIFERIMENTO

DOCUMENTAZIONE FOTOGRAFICA [1 / 4]

Genere: documentazione esistente

Tipo: fotografia b/n

Collocazione: AFDM

Codice identificativo: E238-2498/2 499

Note: lastre

DOCUMENTAZIONE FOTOGRAFICA [2 / 4]

Codice univoco della risorsa: SC_RA_D0100-00012_IMG-0000095767

Genere: documentazione allegata

Tipo: fotografia digitale

Codice identificativo: mr00073-1-2

Collocazione del file nell'archivio locale: D:\sirbec\odysseus_back-NURA

Nome del file originale: 010052.jpg

DOCUMENTAZIONE FOTOGRAFICA [3 / 4]

Codice univoco della risorsa: SC_RA_D0100-00012_IMG-0000095768

Genere: documentazione allegata

Tipo: fotografia digitale

Codice identificativo: MR00073-2-2

Collocazione del file nell'archivio locale: D:\sirbec\odysseus_back-NURA

Nome del file originale: 010054.jpg

DOCUMENTAZIONE FOTOGRAFICA [4 / 4]

Codice univoco della risorsa: SC_RA_D0100-00012_IMG-0000095769

Genere: documentazione allegata

Tipo: fotografia digitale

Codice identificativo: MR00073-d-1

Collocazione del file nell'archivio locale: D:\sirbec\odysseus_back-NURA

Nome del file originale: 010056.jpg

BIBLIOGRAFIA [1 / 3]

Genere: bibliografia specifica

Autore: Rizzini P.

Anno di edizione: 1913

V., pp., nn.: III, 113-114

BIBLIOGRAFIA [2 / 3]

Genere: bibliografia specifica

Autore: Stella C. (a cura di)

Anno di edizione: 1988

V., pp., nn.: 55-58

BIBLIOGRAFIA [3 / 3]

Genere: bibliografia di confronto

Autore: ARIAS Paolo Enrico

Anno di edizione: 1963

V., pp., nn.: 9, 168-170

MOSTRE

Titolo: Ceramiche nelle civiche collezioni bresciane (n 79a)

Luogo, sede espositiva, data: Brescia, Santa Maria in Solario

COMPILAZIONE

COMPILAZIONE

Anno di redazione: 1992

Ente compilatore: R03/ C017029

Nome: Bonini, Antonella

Referente scientifico: Stella Clara

AGGIORNAMENTO-REVISIONE [1 / 4]

Anno di aggiornamento/revisione: 1994

Ente compilatore: R03/ C017029

AGGIORNAMENTO-REVISIONE [2 / 4]

Anno di aggiornamento/revisione: 2001

Nome: Bergomi, Gabriella

Ente compilatore: R03/ C017029

AGGIORNAMENTO-REVISIONE [3 / 4]

Anno di aggiornamento/revisione: 2004

Nome: Bergomi, Gabriella

Ente compilatore: R03/ C017029

AGGIORNAMENTO-REVISIONE [4 / 4]

Anno di aggiornamento/revisione: 2016

Nome: Dell'Acqua, Antonio

Ente compilatore: R03/ C017029