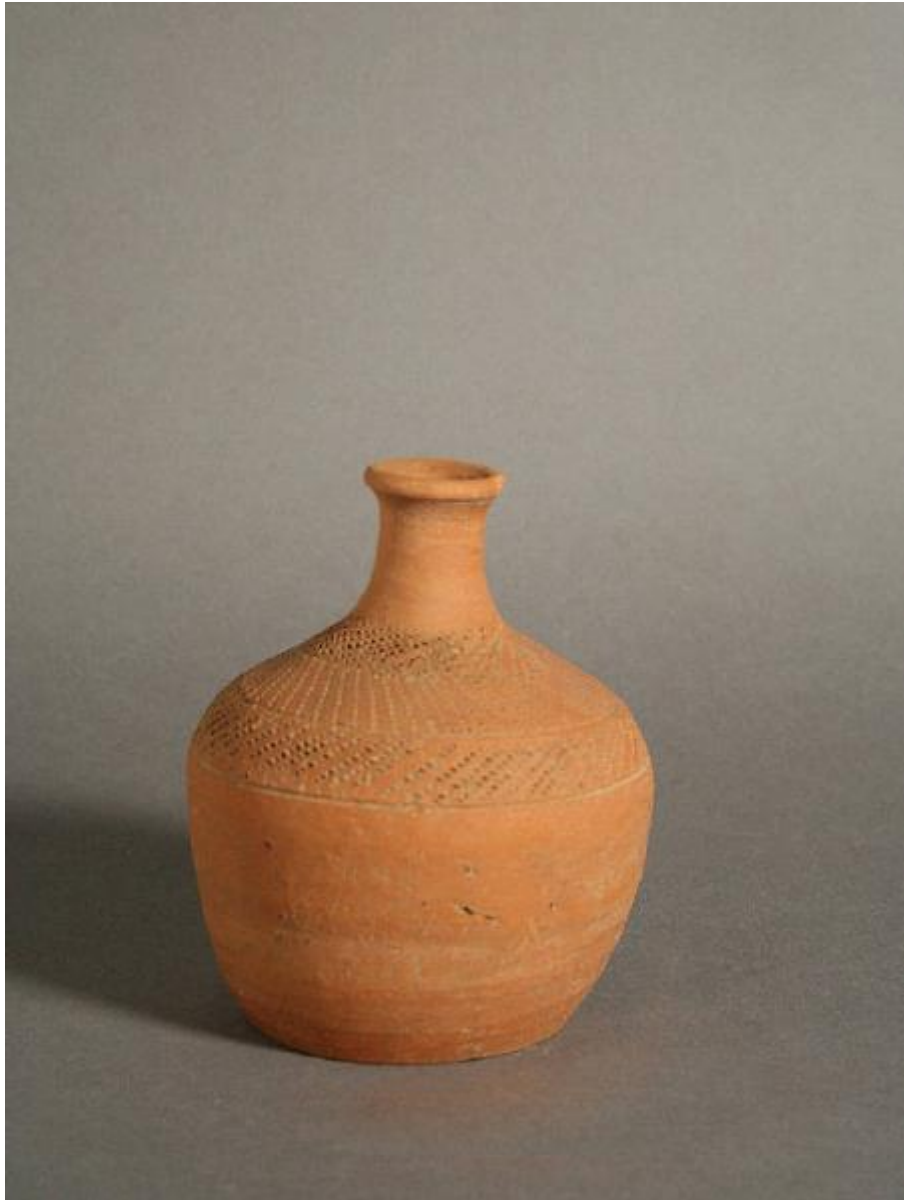


# Olla



Link risorsa: <https://www.lombardiabeniculturali.it/reperti-archeologici/schede/D0100-00015/>

Scheda SIRBeC: <https://www.lombardiabeniculturali.it/reperti-archeologici/schede-complete/D0100-00015/>

## **CODICI**

Unità operativa: D0100

Numero scheda: 15

Codice scheda: D0100-00015

Tipo scheda: RA

Livello ricerca: C

### **CODICE UNIVOCO**

Codice regione: 03

Ente schedatore: R03/ Musei Civici di Arte e Storia di Brescia

Ente competente: S25

## **OGGETTO**

### **OGGETTO**

Definizione: Olla

Denominazione/dedicazione: Olla in ceramica comune decorata

Classe e produzione: strumenti, utensili e oggetti d'uso/ ceramica comune

## **LOCALIZZAZIONE GEOGRAFICO-AMMINISTRATIVA**

### **INDICAZIONE DEL CONTENITORE FISICO**

Codice del contenitore fisico: 3003

Categoria del contenitore fisico: architettura

### **LOCALIZZAZIONE GEOGRAFICO-AMMINISTRATIVA ATTUALE**

Stato: Italia

Regione: Lombardia

Provincia: BS

Nome provincia: Brescia

Codice ISTAT comune: 017029

Comune: Brescia

### **COLLOCAZIONE SPECIFICA**

Tipologia: monastero

Denominazione: Monastero di S. Giulia

Indirizzo: Via dei Musei 81

Denominazione struttura conservativa - livello 1: Musei Civici di Arte e Storia

Denominazione struttura conservativa - livello 2: Santa Giulia - Museo della Città

Tipologia struttura conservativa: museo

Altra denominazione [1 / 2]: Direzione Civici musei d'arte e storia

Altra denominazione [2 / 2]: Direzione Civici musei d'arte e storia

## ALTRE LOCALIZZAZIONI GEOGRAFICO-AMMINISTRATIVE

Tipo di localizzazione: luogo di reperimento

### LOCALIZZAZIONE GEOGRAFICO-AMMINISTRATIVA

Stato: Italia

Regione: Lombardia

Provincia: BS

Comune: Brescia

### COLLOCAZIONE SPECIFICA

Denominazione spazio viabilistico: via Carlo Zima, proprietà Lonati - Lampugnani

## DATI PATRIMONIALI E COLLEZIONI

### INVENTARIO

Numero: 222

## MODALITA' DI REPERIMENTO

### DATI DI SCAVO

Motivo: rinvenimento occasionale

Data: 1905/00/00

Specifiche: Necropoli, tombe a cremazione

## CRONOLOGIA

### CRONOLOGIA GENERICA

Secolo: sec. I a.C.

## CRONOLOGIA SPECIFICA

Da: 100 a.C.

Validità: post

A: 1 a.C.

Validità: ante

Motivazione cronologia: bibliografia

## DATI TECNICI

### MATERIA E TECNICA

Materia: argilla rosso arancione

Tecnica: tornio

### MISURE

Unità: cm

Altezza: 14.4

Diametro: 8.4

## DATI ANALITICI

### DESCRIZIONE

Indicazioni sull'oggetto

Orlo estroflesso, breve collo cilindrico stretto, spalla carenata, corpo cilindrico rastremato, apoda. Decorazione sulla spalla costituita da tre file parallele di puntini disposti obliquamente

Notizie storico-critiche

""Fuori Porta Cremona, a destra della via in un campo del sig""Giuseppe Lonati ed eredi Lampugnani, nel 1905 alla profondità di metri due e mezzo dal suolo, vennero in luce tombe romane ad incinerazione. Non si poté saperne il numero preciso e la loro giacitura, non essendo stato avvertito in tempo utile. Dalla qualità e quantità della suppellettile raccolta si rileva che furono parecchie, tutte circoscritte in un perimetro di metri quadrati 200 ai 225 di superficie del terreno smosso. Gli oggetti pervenuti al Museo, in parte donati dai proprietari del fondo, altri trovati più tardi, per acquisto dagli operai addetti al lavoro"(1911, Rizzini Prospero, II, 87).

## CONSERVAZIONE

### STATO DI CONSERVAZIONE

Stato di conservazione: intero

## CONDIZIONE GIURIDICA E VINCOLI

### CONDIZIONE GIURIDICA

Indicazione generica: proprietà Ente pubblico territoriale

### **ACQUISIZIONE**

Tipo acquisizione: donazione

Nome: Lonati Giuseppe

Data acquisizione: 1905/09/05

## **FONTI E DOCUMENTI DI RIFERIMENTO**

### **DOCUMENTAZIONE FOTOGRAFICA [1 / 2]**

Genere: documentazione esistente

Tipo: fotografia b/n

Collocazione: AFDM

Codice identificativo: A75-904

### **DOCUMENTAZIONE FOTOGRAFICA [2 / 2]**

Codice univoco della risorsa: SC\_RA\_D0100-00015\_IMG-0000095772

Genere: documentazione allegata

Tipo: fotografia digitale

Codice identificativo: mr00222

Collocazione del file nell'archivio locale: D:\sirbec\odysseus\_back-NURA

Nome del file originale: 003683.jpg

### **BIBLIOGRAFIA [1 / 3]**

Genere: bibliografia specifica

Autore: Rizzini P.

Anno di edizione: 1911

V., pp., nn.: II, 87-89

### **BIBLIOGRAFIA [2 / 3]**

Genere: bibliografia specifica

Autore: Patroni G.

Anno di edizione: 1907

V., pp., nn.: 719-724

### **BIBLIOGRAFIA [3 / 3]**

Genere: bibliografia specifica

Autore: Bezzi Martini L.

Anno di edizione: 1987

V., pp., nn.: 72

V., tavv., figg.: fig. 17

### **MOSTRE**

Titolo: Ceramiche nelle civiche collezioni bresciane

Luogo, sede espositiva, data: Brescia

## **COMPILAZIONE**

### **COMPILAZIONE**

Anno di redazione: 1992

Ente compilatore: R03/ C017029

Nome: Bonini, Antonella

Referente scientifico: Bezzi Martini Luisa

### **AGGIORNAMENTO-REVISIONE [1 / 3]**

Anno di aggiornamento/revisione: 1994

Ente compilatore: R03/ C017029

### **AGGIORNAMENTO-REVISIONE [2 / 3]**

Anno di aggiornamento/revisione: 1998

Nome: Bergomi, Gabriella

Ente compilatore: R03/ C017029

### **AGGIORNAMENTO-REVISIONE [3 / 3]**

Anno di aggiornamento/revisione: 2016

Nome: Dell'Acqua, Antonio

Ente compilatore: R03/ C017029