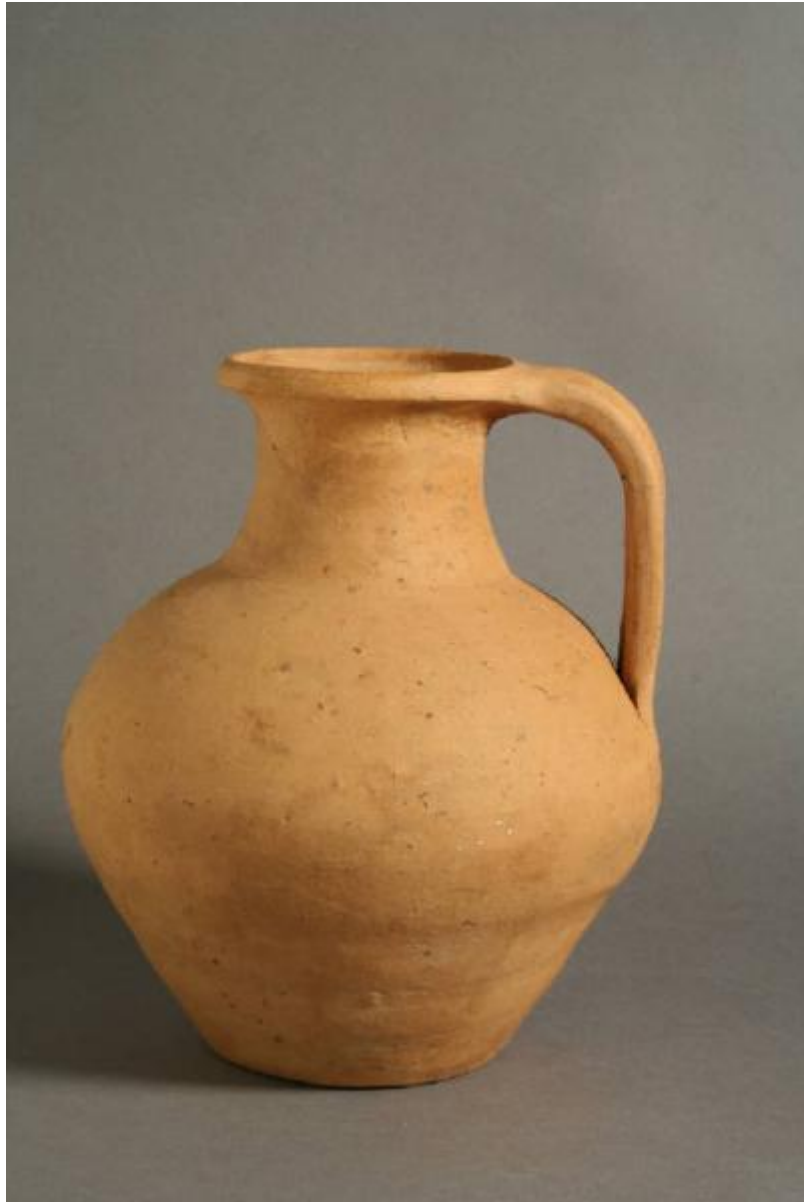


Olpe



Link risorsa: <https://www.lombardiabeniculturali.it/reperti-archeologici/schede/D0100-00025/>

Scheda SIRBeC: <https://www.lombardiabeniculturali.it/reperti-archeologici/schede-complete/D0100-00025/>

CODICI

Unità operativa: D0100

Numero scheda: 25

Codice scheda: D0100-00025

Tipo scheda: RA

Livello ricerca: C

CODICE UNIVOCO

Codice regione: 03

Ente schedatore: R03/ Musei Civici di Arte e Storia di Brescia

Ente competente: S25

OGGETTO

OGGETTO

Definizione: Olpe

Denominazione/dedicazione: Olpe in ceramica comune

LOCALIZZAZIONE GEOGRAFICO-AMMINISTRATIVA

INDICAZIONE DEL CONTENITORE FISICO

Codice del contenitore fisico: 3003

Categoria del contenitore fisico: architettura

LOCALIZZAZIONE GEOGRAFICO-AMMINISTRATIVA ATTUALE

Stato: Italia

Regione: Lombardia

Provincia: BS

Nome provincia: Brescia

Codice ISTAT comune: 017029

Comune: Brescia

COLLOCAZIONE SPECIFICA

Tipologia: monastero

Denominazione: Monastero di S. Giulia

Indirizzo: Via dei Musei 81

Denominazione struttura conservativa - livello 1: Musei Civici di Arte e Storia

Denominazione struttura conservativa - livello 2: Santa Giulia - Museo della Città

Tipologia struttura conservativa: museo

Altra denominazione [1 / 2]: Direzione Civici musei d'arte e storia

Altra denominazione [2 / 2]: Direzione Civici musei d'arte e storia

ALTRE LOCALIZZAZIONI GEOGRAFICO-AMMINISTRATIVE

Tipo di localizzazione: luogo di reperimento

LOCALIZZAZIONE GEOGRAFICO-AMMINISTRATIVA

Stato: Italia

Regione: Lombardia

Provincia: BS

Comune: Brescia

COLLOCAZIONE SPECIFICA

Denominazione spazio viabilistico: via Carlo Zima, proprietà Lonati - Lampugnani

DATI PATRIMONIALI E COLLEZIONI

INVENTARIO

Numero: 1541

MODALITA' DI REPERIMENTO

DATI DI SCAVO

Motivo: rinvenimento occasionale

Data: 1905/00/00

Specifiche: Necropoli, tombe a cremazione

CRONOLOGIA

CRONOLOGIA GENERICA

Secolo: secc. I/ II

CRONOLOGIA SPECIFICA

Validità: post

A: 199

Validità: ante

Motivazione cronologia: bibliografia

DATI TECNICI

MATERIA E TECNICA

Materia: argilla arancione

Tecnica: tornio

MISURE

Unità: cm

Altezza: 24.3

Diametro: 10

DATI ANALITICI

DESCRIZIONE

Indicazioni sull'oggetto

Orlo estroflesso a sezione triangolare, corto collo cilindrico sottolineato da una linea impressa, corpo piriforme, apoda, ansa costolata impostata sulla spalla, si salda sotto l'orlo

Notizie storico-critiche

""Fuori Porta Cremona, a destra della via in un campo del sig""Giuseppe Lonati ed eredi Lampugnani, nel 1905 alla profondità di metri due e mezzo dal suolo, vennero in luce tombe romane ad incinerazione. Non si potè saperne il numero preciso e la loro giacitura, non essendo stato avvertito in tempo utile. Dalla qualità e quantità della suppellettile raccolta si rileva che furono parecchie, tutte circoscritte in un perimetro di metri quadrati 200 ai 225 di superficie del terreno smosso. Gli oggetti pervenuti al Museo, in parte donati dai proprietari del fondo, altri trovati più tardi, per acquisto dagli operai addetti al lavoro"(1911, Rizzini Prospero, II, 87).

CONSERVAZIONE

STATO DI CONSERVAZIONE

Stato di conservazione: intero

CONDIZIONE GIURIDICA E VINCOLI

CONDIZIONE GIURIDICA

Indicazione generica: proprietà Ente pubblico territoriale

ACQUISIZIONE

Tipo acquisizione: donazione

Nome: Lonati Giuseppe

Data acquisizione: 1905

FONTI E DOCUMENTI DI RIFERIMENTO

DOCUMENTAZIONE FOTOGRAFICA

Codice univoco della risorsa: SC_RA_D0100-00025_IMG-0000095782

Genere: documentazione allegata

Tipo: fotografia digitale

Codice identificativo: mr01541

Collocazione del file nell'archivio locale: D:\sirbec\odysseus_back-NURA

Nome del file originale: 003709.jpg

BIBLIOGRAFIA [1 / 2]

Genere: bibliografia specifica

Autore: Rizzini P.

Anno di edizione: 1911-1912

V., pp., nn.: II, 87-89

BIBLIOGRAFIA [2 / 2]

Genere: bibliografia specifica

Autore: Bezzi Martini L.

Anno di edizione: 1987

V., pp., nn.: 72, n. 10

COMPILAZIONE

COMPILAZIONE

Anno di redazione: 1992

Ente compilatore: R03/ C017029

Nome: Bonini, Antonella

Referente scientifico: Bezzi Martini Luisa

AGGIORNAMENTO-REVISIONE [1 / 3]

Anno di aggiornamento/revisione: 1994

Ente compilatore: R03/ C017029

AGGIORNAMENTO-REVISIONE [2 / 3]

Anno di aggiornamento/revisione: 1998

Nome: Bergomi, Gabriella

Ente compilatore: R03/ C017029

AGGIORNAMENTO-REVISIONE [3 / 3]

Anno di aggiornamento/revisione: 2016

Nome: Dell'Acqua, Antonio

Ente compilatore: R03/ C017029