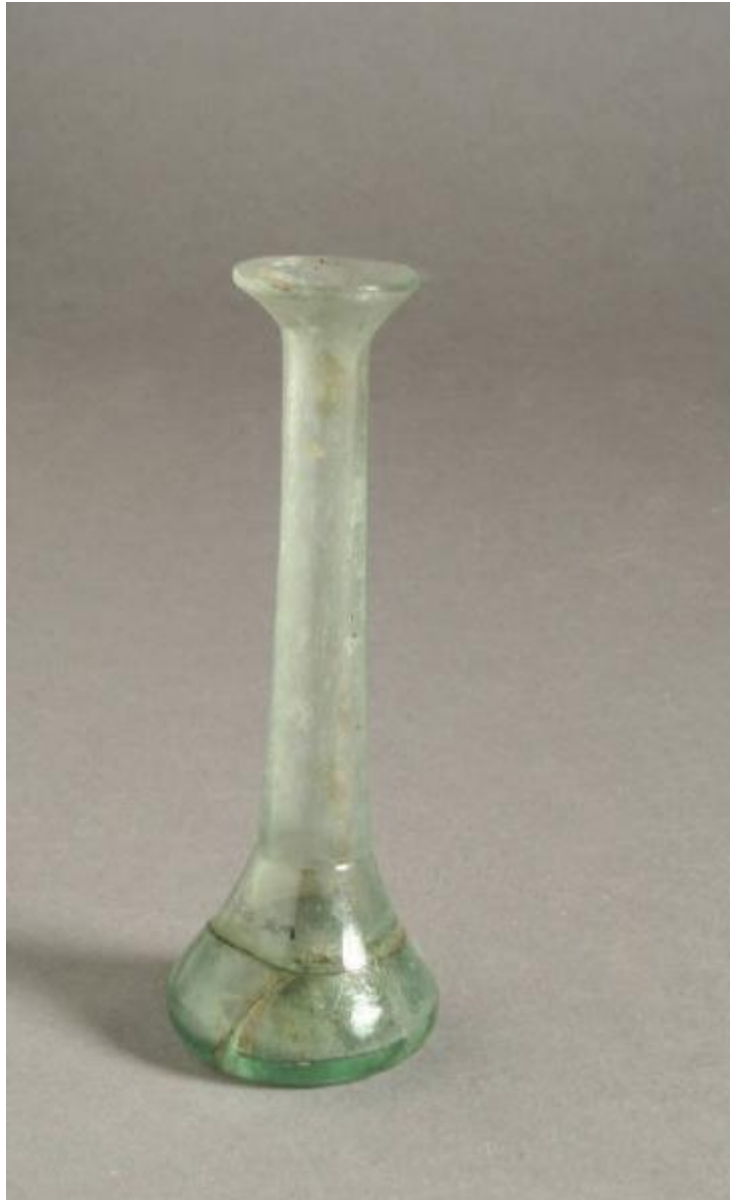


## Balsamarario



Link risorsa: <https://www.lombardiabenculturali.it/reperti-archeologici/schede/D0100-00039/>

Scheda SIRBeC: <https://www.lombardiabenculturali.it/reperti-archeologici/schede-complete/D0100-00039/>

## **CODICI**

Unità operativa: D0100

Numero scheda: 39

Codice scheda: D0100-00039

Tipo scheda: RA

Livello ricerca: C

### **CODICE UNIVOCO**

Codice regione: 03

Ente schedatore: R03/ Musei Civici di Arte e Storia di Brescia

Ente competente: S25

## **OGGETTO**

### **OGGETTO**

Definizione: Balsamario

Tipologia: Isings, forma 82 a2

Denominazione/dedicazione: Balsamario Isings 82 A2

Classe e produzione: Strumenti, utensili ed oggetti d'uso/ igiene e toeletta

## **LOCALIZZAZIONE GEOGRAFICO-AMMINISTRATIVA**

### **INDICAZIONE DEL CONTENITORE FISICO**

Codice del contenitore fisico: 3003

Categoria del contenitore fisico: architettura

### **LOCALIZZAZIONE GEOGRAFICO-AMMINISTRATIVA ATTUALE**

Stato: Italia

Regione: Lombardia

Provincia: BS

Nome provincia: Brescia

Codice ISTAT comune: 017029

Comune: Brescia

### **COLLOCAZIONE SPECIFICA**

Tipologia: monastero

Denominazione: Monastero di S. Giulia

Indirizzo: Via dei Musei 81

Denominazione struttura conservativa - livello 1: Musei Civici di Arte e Storia

Denominazione struttura conservativa - livello 2: Santa Giulia - Museo della Città

Tipologia struttura conservativa: museo

Altra denominazione [1 / 2]: Direzione Civici musei d'arte e storia

Altra denominazione [2 / 2]: Direzione Civici musei d'arte e storia

## **ALTRE LOCALIZZAZIONI GEOGRAFICO-AMMINISTRATIVE**

Tipo di localizzazione: luogo di reperimento

### **LOCALIZZAZIONE GEOGRAFICO-AMMINISTRATIVA**

Stato: Italia

Regione: Lombardia

Provincia: BS

Comune: Brescia

### **COLLOCAZIONE SPECIFICA**

Denominazione spazio viabilistico: via Cremona, fondo Fumagalli (Forcello)

## **DATI PATRIMONIALI E COLLEZIONI**

### **INVENTARIO**

Numero: 891

## **MODALITA' DI REPERIMENTO**

### **DATI DI SCAVO**

Motivo: rinvenimento occasionale

Data: 1900/00/00-1901/00/00

Specifiche: Necropoli, tombe a inumazione e cremazione

## **CRONOLOGIA**

### **CRONOLOGIA GENERICA**

Secolo: sec. I

Frazione di secolo: seconda metà

### **CRONOLOGIA SPECIFICA**

Da: 50

Validità: post

A: 99

Validità: ante

Motivazione cronologia: bibliografia

## **DATI TECNICI**

### **MATERIA E TECNICA**

Materia: Vetro verde

Tecnica: soffiatura

### **MISURE**

Unità: cm

Altezza: 11

Diametro: 3.7

## **DATI ANALITICI**

### **DESCRIZIONE**

Indicazioni sull'oggetto

Balsamario con labbro estroflesso, lunghissimo collo cilindrico separato con una strozzatura dal piccolo corpo tronco conico, fondo piatto

Notizie storico-critiche

"Dal dicembre del 1900 al marzo del 1901 nel fondo Fumagalli, situato a cento venti passi dal Forcello, lungo il lato destro della antica via Cremonese, durante lavori di sterro sopra uno spazio di 4000 metri quadrati di superficie per tre di profondità, vennero messe in luce circa un centinaio di tombe antiche, dal cui mobilio funerario, quasi per intero assicurato al Museo, si può congetturarne l'epoca, da Augusto ad Antonino Pio. Le tombe disposte senza ordine prestabilito, profonde da un metro a due, in complesso sono a cadaveri cremati con i resti raccolti in piena terra, poche invece sono quelle costrutte coi soliti mattoni di centimetri 34 x 45 coperte da embrici, a cadavere non cremato"(1913, Rizzini Prospero, III, 5).

## **CONSERVAZIONE**

### **STATO DI CONSERVAZIONE**

Stato di conservazione: intero

## CONDIZIONE GIURIDICA E VINCOLI

### CONDIZIONE GIURIDICA

Indicazione generica: proprietà Ente pubblico territoriale

### ACQUISIZIONE

Tipo acquisizione: assegnazione

Nome: Comune di Brescia

Data acquisizione: 1901

## FONTI E DOCUMENTI DI RIFERIMENTO

### DOCUMENTAZIONE FOTOGRAFICA

Codice univoco della risorsa: SC\_RA\_D0100-00039\_IMG-0000095796

Genere: documentazione allegata

Tipo: fotografia digitale

Codice identificativo: mr00891

Collocazione del file nell'archivio locale: D:\sirbec\odysseus\_back-NURA

Nome del file originale: 003747.jpg

### BIBLIOGRAFIA [1 / 6]

Genere: bibliografia specifica

Autore: RIZZINI P.

Anno di edizione: 1913

V., pp., nn.: III, 15

### BIBLIOGRAFIA [2 / 6]

Genere: bibliografia specifica

Autore: Calvi M.C.

Anno di edizione: 1975

V., pp., nn.: 205-216

### BIBLIOGRAFIA [3 / 6]

Genere: bibliografia specifica

Autore: Bezzi Martini L.

Anno di edizione: 1987

V., pp., nn.: Tombe, 93 n. 30, 92 fig. 45

**BIBLIOGRAFIA [4 / 6]**

Genere: bibliografia di confronto

Autore: Isings C.

Anno di edizione: 1957

V., pp., nn.: 97-99

**BIBLIOGRAFIA [5 / 6]**

Genere: bibliografia di confronto

Autore: Maccabruni C.

Anno di edizione: 1983

V., pp., nn.: 162-163 nn. 209-215

**BIBLIOGRAFIA [6 / 6]**

Genere: bibliografia di confronto

Autore: Biaggio Simona S.

Anno di edizione: 1991

V., pp., nn.: 155-156

## COMPILAZIONE

**COMPILAZIONE**

Anno di redazione: 1993

Ente compilatore: R03/ C017029

Referente scientifico: Bonini Antonella

**AGGIORNAMENTO-REVISIONE**

Anno di aggiornamento/revisione: 2016

Nome: Dell'Acqua, Antonio

Ente compilatore: R03/ C017029