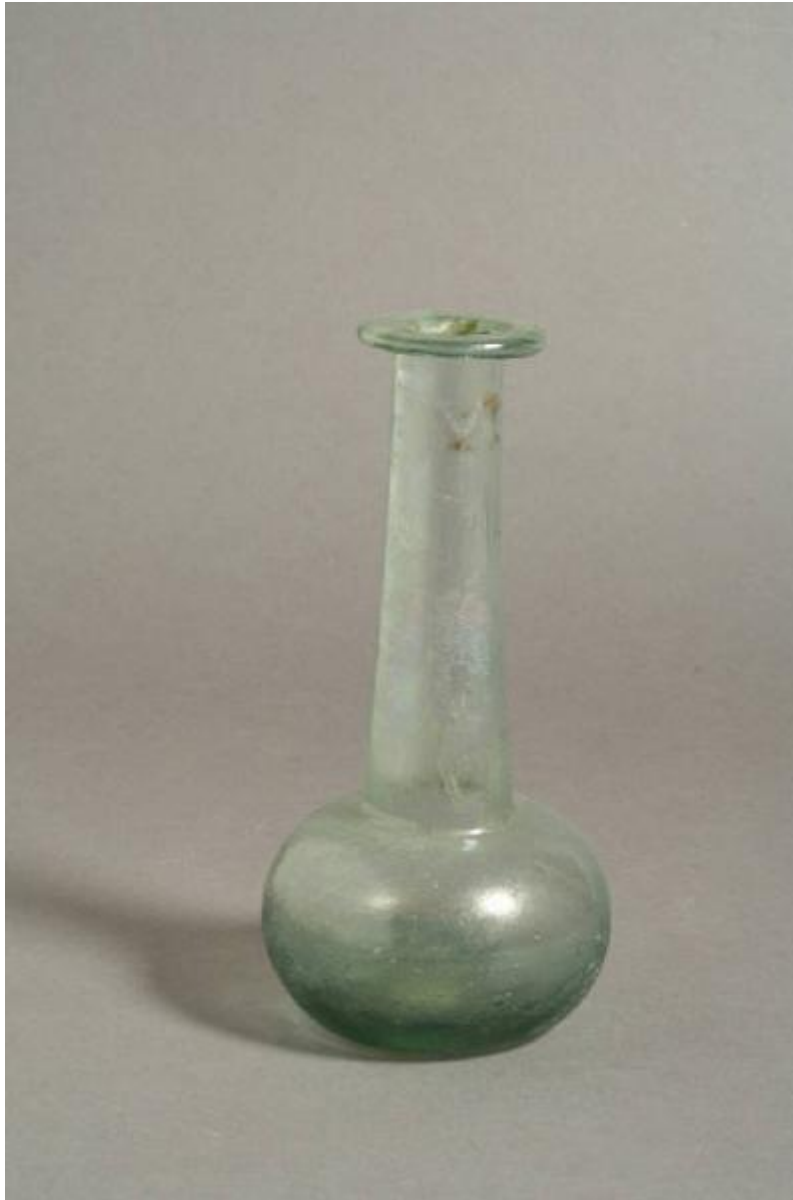


Balsamarario



Link risorsa: <https://www.lombardiabenculturali.it/reperti-archeologici/schede/D0100-00043/>

Scheda SIRBeC: <https://www.lombardiabenculturali.it/reperti-archeologici/schede-complete/D0100-00043/>

CODICI

Unità operativa: D0100

Numero scheda: 43

Codice scheda: D0100-00043

Tipo scheda: RA

Livello ricerca: C

CODICE UNIVOCO

Codice regione: 03

Ente schedatore: R03/ Musei Civici di Arte e Storia di Brescia

Ente competente: S25

OGGETTO

OGGETTO

Definizione: Balsamario

Tipologia: Isings 1957, forma 82 a1, variante

Denominazione/dedicazione: Balsamario tipo Isings 82 a1

Classe e produzione: strumenti, utensili e oggetti d'uso/ contenitori e recipienti

LOCALIZZAZIONE GEOGRAFICO-AMMINISTRATIVA

INDICAZIONE DEL CONTENITORE FISICO

Codice del contenitore fisico: 3003

Categoria del contenitore fisico: architettura

LOCALIZZAZIONE GEOGRAFICO-AMMINISTRATIVA ATTUALE

Stato: Italia

Regione: Lombardia

Provincia: BS

Nome provincia: Brescia

Codice ISTAT comune: 017029

Comune: Brescia

COLLOCAZIONE SPECIFICA

Tipologia: monastero

Denominazione: Monastero di S. Giulia

Indirizzo: Via dei Musei 81

Denominazione struttura conservativa - livello 1: Musei Civici di Arte e Storia

Denominazione struttura conservativa - livello 2: Santa Giulia - Museo della Città

Tipologia struttura conservativa: museo

Altra denominazione [1 / 2]: Direzione Civici musei d'arte e storia

Altra denominazione [2 / 2]: Direzione Civici musei d'arte e storia

ALTRE LOCALIZZAZIONI GEOGRAFICO-AMMINISTRATIVE

Tipo di localizzazione: luogo di reperimento

LOCALIZZAZIONE GEOGRAFICO-AMMINISTRATIVA

Stato: Italia

Regione: Lombardia

Provincia: BS

Comune: Brescia

COLLOCAZIONE SPECIFICA

Denominazione spazio viabilistico: via Cremona, fondo Fumagalli (Forcello)

DATI PATRIMONIALI E COLLEZIONI

INVENTARIO

Numero: 882

MODALITA' DI REPERIMENTO

DATI DI SCAVO

Motivo: rinvenimento occasionale

Data: 1900/00/00-1901/00/00

Specifiche: Necropoli, tombe a inumazione e cremazione

CRONOLOGIA

CRONOLOGIA GENERICA

Secolo: secc. I/ II

CRONOLOGIA SPECIFICA

Validità: post

A: 199

Validità: ante

Motivazione cronologia: bibliografia

DATI TECNICI

MATERIA E TECNICA

Materia: Vetro verde

Tecnica: soffiatura

MISURE

Unità: cm

Altezza: 16.7

Diametro: 4.2

DATI ANALITICI

DESCRIZIONE

Indicazioni sull'oggetto

Orlo estroflesso e ripiegato, lungo collo cilindrico, corpo globulare schiacciato, con strozzatura all'attacco del collo

Notizie storico-critiche

""Dal dicembre del 1900 al marzo del 1901 nel fondo Fumagalli, situato a cento venti passi dal Forcello, lungo il lato destro della antica via Cremonese, durante lavori di sterro sopra uno spazio di 4000 metri quadrati di superficie per tre di profondità, vennero messe in luce circa un centinaio di tombe antiche, dal cui mobilio funerario, quasi per intero assicurato al Museo, si può congetturarne l'epoca, da Augusto ad Antonino Pio. Le tombe disposte senza ordine prestabilito, profonde da un metro a due, in complesso sono a cadaveri cremati con i resti raccolti in piena terra, poche invece sono quelle costrutte coi soliti mattoni di centimetri 34 x 45 coperte da embrici, a cadavere non cremato"(1913, Rizzini Prospero, III, 5).

CONSERVAZIONE

STATO DI CONSERVAZIONE

Stato di conservazione: intero

CONDIZIONE GIURIDICA E VINCOLI

CONDIZIONE GIURIDICA

Indicazione generica: proprietà Ente pubblico territoriale

ACQUISIZIONE

Tipo acquisizione: assegnazione

Nome: Comune di Brescia

Data acquisizione: 1901

FONTI E DOCUMENTI DI RIFERIMENTO

DOCUMENTAZIONE FOTOGRAFICA [1 / 2]

Genere: documentazione esistente

Tipo: fotografia b/n

Collocazione: AFDM

Codice identificativo: A60-751

DOCUMENTAZIONE FOTOGRAFICA [2 / 2]

Codice univoco della risorsa: SC_RA_D0100-00043_IMG-0000095800

Genere: documentazione allegata

Tipo: fotografia digitale

Codice identificativo: mr00882

Collocazione del file nell'archivio locale: D:\sirbec\odysseus_back-NURA

Nome del file originale: 003755.jpg

BIBLIOGRAFIA [1 / 6]

Genere: bibliografia specifica

Autore: RIZZINI P.

Anno di edizione: 1913

V., pp., nn.: III, 14

BIBLIOGRAFIA [2 / 6]

Genere: bibliografia specifica

Autore: Calvi M.C.

Anno di edizione: 1975

V., pp., nn.: 205-216

BIBLIOGRAFIA [3 / 6]

Genere: bibliografia specifica

Autore: Bezzi Martini L.

Anno di edizione: 1987

V., pp., nn.: p. 91, n. 36

V., tavv., figg.: fig. 51

BIBLIOGRAFIA [4 / 6]

Genere: bibliografia di confronto

Autore: Isings C.

Anno di edizione: 1957

V., pp., nn.: 97 -99

BIBLIOGRAFIA [5 / 6]

Genere: bibliografia di confronto

Autore: Maccabruni C.

Anno di edizione: 1983

V., pp., nn.: 160-161 nn. 203-207

BIBLIOGRAFIA [6 / 6]

Genere: bibliografia di confronto

Autore: Biaggio Simona S.

Anno di edizione: 1991

V., pp., nn.: 149-153

COMPILAZIONE

COMPILAZIONE

Anno di redazione: 1993

Ente compilatore: R03/ C017029

Referente scientifico: Bonini Antonella

AGGIORNAMENTO-REVISIONE [1 / 3]

Anno di aggiornamento/revisione: 1994

Ente compilatore: R03/ C017029

AGGIORNAMENTO-REVISIONE [2 / 3]

Anno di aggiornamento/revisione: 1998

Nome: Bergomi, Gabriella

Ente compilatore: R03/ C017029

AGGIORNAMENTO-REVISIONE [3 / 3]

Anno di aggiornamento/revisione: 2016

Nome: Dell'Acqua, Antonio

Ente compilatore: R03/ C017029