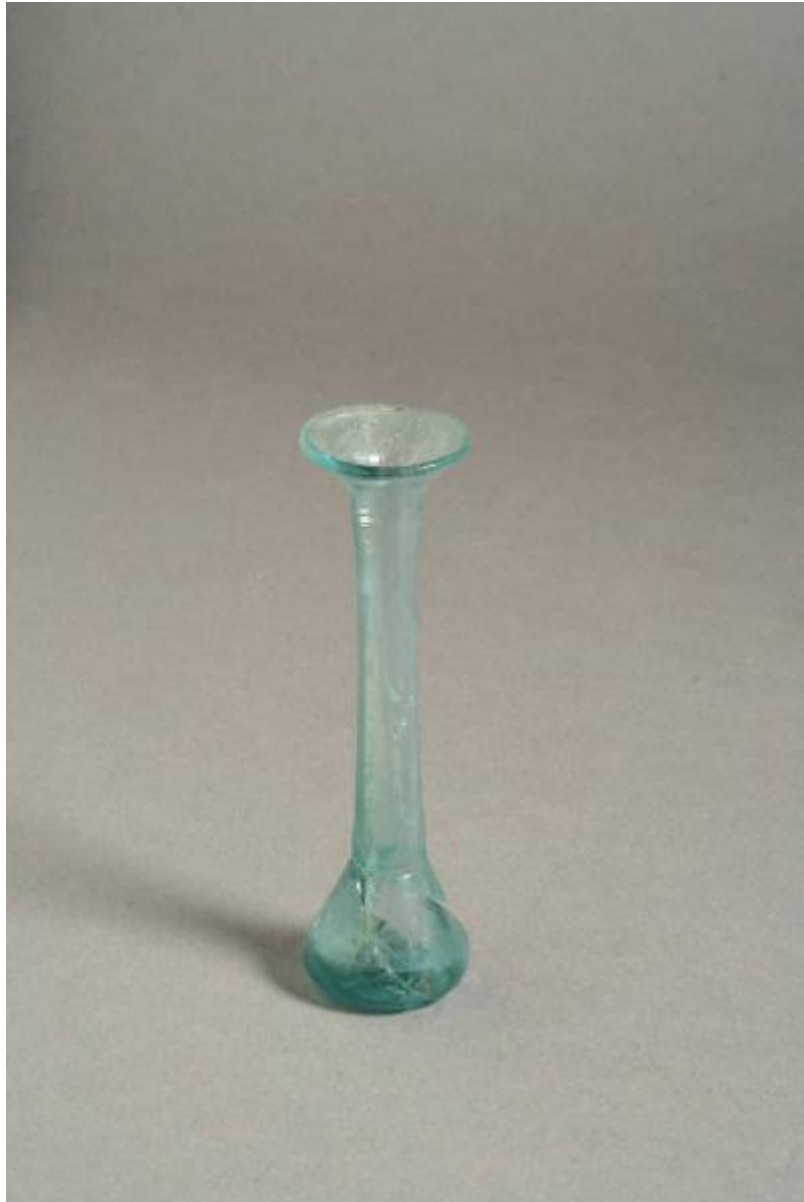


## Balsamarario



Link risorsa: <https://www.lombardiabenculturali.it/reperti-archeologici/schede/D0100-00054/>

Scheda SIRBeC: <https://www.lombardiabenculturali.it/reperti-archeologici/schede-complete/D0100-00054/>

## CODICI

Unità operativa: D0100

Numero scheda: 54

Codice scheda: D0100-00054

Tipo scheda: RA

Livello ricerca: C

### CODICE UNIVOCO

Codice regione: 03

Ente schedatore: R03/ Musei Civici di Arte e Storia di Brescia

Ente competente: S25

## OGGETTO

### OGGETTO

Definizione: Balsamaro

Denominazione/dedicazione: Balsamaro

## LOCALIZZAZIONE GEOGRAFICO-AMMINISTRATIVA

### INDICAZIONE DEL CONTENITORE FISICO

Codice del contenitore fisico: 3003

Categoria del contenitore fisico: architettura

### LOCALIZZAZIONE GEOGRAFICO-AMMINISTRATIVA ATTUALE

Stato: Italia

Regione: Lombardia

Provincia: BS

Nome provincia: Brescia

Codice ISTAT comune: 017029

Comune: Brescia

### COLLOCAZIONE SPECIFICA

Tipologia: monastero

Denominazione: Monastero di S. Giulia

Indirizzo: Via dei Musei 81

Denominazione struttura conservativa - livello 1: Musei Civici di Arte e Storia

Denominazione struttura conservativa - livello 2: Santa Giulia - Museo della Città

Tipologia struttura conservativa: museo

Altra denominazione [1 / 2]: Direzione Civici musei d'arte e storia

Altra denominazione [2 / 2]: Direzione Civici musei d'arte e storia

## ALTRE LOCALIZZAZIONI GEOGRAFICO-AMMINISTRATIVE

Tipo di localizzazione: luogo di reperimento

### LOCALIZZAZIONE GEOGRAFICO-AMMINISTRATIVA

Stato: Italia

Regione: Lombardia

Provincia: BS

Comune: Brescia

### COLLOCAZIONE SPECIFICA

Denominazione spazio viabilistico: via Cremona, fondo Fumagalli (Forcello)

## DATI PATRIMONIALI E COLLEZIONI

### INVENTARIO

Numero: 890

## MODALITA' DI REPERIMENTO

### DATI DI SCAVO

Motivo: rinvenimento occasionale

Data: 1900/00/00-1901/00/00

Specifiche: Necropoli, tombe a inumazione e cremazione

## CRONOLOGIA

### CRONOLOGIA GENERICA

Secolo: secc. I/ II

### CRONOLOGIA SPECIFICA

Validità: post

A: 199

Validità: ante

Motivazione cronologia: bibliografia

## DATI TECNICI

### MATERIA E TECNICA

Materia: Vetro verde azzurro

Tecnica: soffiatura

### MISURE

Unità: cm

Altezza: 9.8

Diametro: 2.8

## DATI ANALITICI

### DESCRIZIONE

Indicazioni sull'oggetto: Orlo a imbuto, lungo collo a sezione triangolare, attacco del corpo triangolare

Notizie storico-critiche

""Dal dicembre del 1900 al marzo del 1901 nel fondo Fumagalli, situato a cento venti passi dal Forcello, lungo il lato destro della antica via Cremonese, durante lavori di sterro sopra uno spazio di 4000 metri quadrati di superficie per tre di profondità, vennero messe in luce circa un centinaio di tombe antiche, dal cui mobilio funerario, quasi per intero assicurato al Museo, si può congetturarne l'epoca, da Augusto ad Antonino Pio. Le tombe disposte senza ordine prestabilito, profonde da un metro a due, in complesso sono a cadaveri cremati con i resti raccolti in piena terra, poche invece sono quelle costrutte coi soliti mattoni di centimetri 34 x 45 coperte da embrici, a cadavere non cremato"(1913, Rizzini Prospero, III, 5).

## CONSERVAZIONE

### STATO DI CONSERVAZIONE

Stato di conservazione: intero

## CONDIZIONE GIURIDICA E VINCOLI

### CONDIZIONE GIURIDICA

Indicazione generica: proprietà Ente pubblico territoriale

### ACQUISIZIONE

Tipo acquisizione: assegnazione

Nome: Comune di Brescia

Data acquisizione: 1901

## FONTI E DOCUMENTI DI RIFERIMENTO

### DOCUMENTAZIONE FOTOGRAFICA

Codice univoco della risorsa: SC\_RA\_D0100-00054\_IMG-0000095811

Genere: documentazione allegata

Tipo: fotografia digitale

Codice identificativo: mr00890

Collocazione del file nell'archivio locale: D:\sirbec\odysseus\_back-NURA

Nome del file originale: 003775.jpg

### BIBLIOGRAFIA [1 / 2]

Genere: bibliografia specifica

Autore: Rizzini P.

Anno di edizione: 1913

V., pp., nn.: III, 15

### BIBLIOGRAFIA [2 / 2]

Genere: bibliografia specifica

Autore: Calvi M.C.

Anno di edizione: 1975

V., pp., nn.: 205-216

## COMPILAZIONE

### COMPILAZIONE

Anno di redazione: 1993

Ente compilatore: R03/ C017029

Referente scientifico: Bonini Antonella

### AGGIORNAMENTO-REVISIONE

Anno di aggiornamento/revisione: 2016

Nome: Dell'Acqua, Antonio

Ente compilatore: R03/ C017029