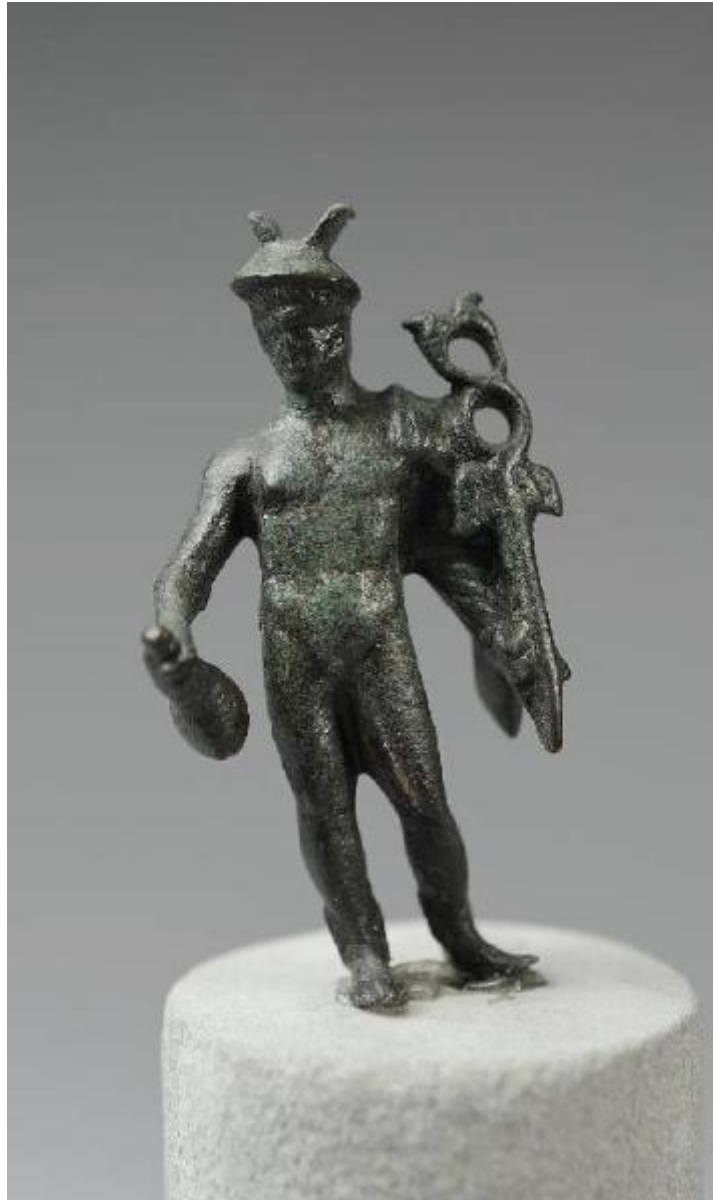


## Bronzetto



Link risorsa: <https://www.lombardiabenculturali.it/reperti-archeologici/schede/D0100-00118/>

Scheda SIRBeC: <https://www.lombardiabenculturali.it/reperti-archeologici/schede-complete/D0100-00118/>

## **CODICI**

Unità operativa: D0100

Numero scheda: 118

Codice scheda: D0100-00118

Tipo scheda: RA

Livello ricerca: C

### **CODICE UNIVOCO**

Codice regione: 03

Ente schedatore: R03/ Musei Civici di Arte e Storia di Brescia

Ente competente: S25

## **OGGETTO**

### **OGGETTO**

Definizione: Bronzetto

Tipologia: tipo II Kaufamnn-Heinimann; tipo 22 Poulsen

Denominazione/dedicazione: Bronzetto di Mercurio

Classe e produzione: scultura/ statuaria miniaturistica

## **LOCALIZZAZIONE GEOGRAFICO-AMMINISTRATIVA**

### **INDICAZIONE DEL CONTENITORE FISICO**

Codice del contenitore fisico: 3003

Categoria del contenitore fisico: architettura

### **LOCALIZZAZIONE GEOGRAFICO-AMMINISTRATIVA ATTUALE**

Stato: Italia

Regione: Lombardia

Provincia: BS

Nome provincia: Brescia

Codice ISTAT comune: 017029

Comune: Brescia

### **COLLOCAZIONE SPECIFICA**

Tipologia: monastero

Denominazione: Monastero di S. Giulia

Indirizzo: Via dei Musei 81

Denominazione struttura conservativa - livello 1: Musei Civici di Arte e Storia

Denominazione struttura conservativa - livello 2: Santa Giulia - Museo della Città

Tipologia struttura conservativa: museo

Altra denominazione [1 / 2]: Direzione Civici musei d'arte e storia

Altra denominazione [2 / 2]: Direzione Civici musei d'arte e storia

## DATI PATRIMONIALI E COLLEZIONI

### INVENTARIO

Numero: 303

## CRONOLOGIA

### CRONOLOGIA GENERICA

Secolo: secc. I/ II

### CRONOLOGIA SPECIFICA

Validità: post

A: 199

Validità: ante

Motivazione cronologia: analisi stilistica

## DATI TECNICI

### MATERIA E TECNICA

Materia: bronzo

Tecnica: fusione a stampo

### MISURE

Unità: cm

Altezza: 6.6

## DATI ANALITICI

## DESCRIZIONE

Indicazioni sull'oggetto

Statuetta di divinità stante e nudo, con un mantello che ricade sulla spalla sinistra e sul braccio. Il peso scarica sulla gamba destra, mentre la sinistra è leggermente piegata. Nella mano destra regge un marsupium, nella sinistra il caduceo. In testa indossa il petaso alato. Sulle caviglie sono visibili i calzari alati. L'anatomia è trascurata e limitata ai soli addominali obliqui e ad un accenno di pettorali. Più dettagliata, invece, la resa del caduceo

Indicazioni sul soggetto: Mercurio

## CONSERVAZIONE

### STATO DI CONSERVAZIONE

Stato di conservazione: intero

## CONDIZIONE GIURIDICA E VINCOLI

### CONDIZIONE GIURIDICA

Indicazione generica: proprietà Ente pubblico territoriale

## FONTI E DOCUMENTI DI RIFERIMENTO

### DOCUMENTAZIONE FOTOGRAFICA [1 / 2]

Genere: documentazione esistente

Tipo: fotografia b/n

Collocazione: AFDM

Codice identificativo: A79-949

### DOCUMENTAZIONE FOTOGRAFICA [2 / 2]

Codice univoco della risorsa: SC\_RA\_D0100-00118\_IMG-0000095880

Genere: documentazione allegata

Tipo: fotografia digitale

Codice identificativo: mr00303

Collocazione del file nell'archivio locale: D:\sirbec\odysseus\_back-NURA

Nome del file originale: 004277.jpg

### BIBLIOGRAFIA [1 / 3]

Genere: bibliografia di confronto

Autore: Kaufmann-Heinimann, A

Anno di edizione: 1977

V., pp., nn.: tipo II

**BIBLIOGRAFIA [2 / 3]**

Genere: bibliografia di confronto

Autore: Poulsen E.

V., pp., nn.: tipo 22

**BIBLIOGRAFIA [3 / 3]**

Genere: bibliografia di confronto

Autore: Bolla M.

Anno di edizione: 2005

V., pp., nn.: 401-404

**MOSTRE**

Titolo: Il Castello della Fortuna

Luogo, sede espositiva, data: Abbiategrasso

**COMPILAZIONE**

**COMPILAZIONE**

Anno di redazione: 1994

Ente compilatore: R03/ C017029

Nome: Bergomi, Gabriella

**AGGIORNAMENTO-REVISIONE [1 / 3]**

Anno di aggiornamento/revisione: 1998

Nome: Bergomi, Gabriella

Ente compilatore: R03/ C017029

**AGGIORNAMENTO-REVISIONE [2 / 3]**

Anno di aggiornamento/revisione: 2009

Nome: Bergomi, Gabriella

Ente compilatore: R03/ C017029

**AGGIORNAMENTO-REVISIONE [3 / 3]**

Anno di aggiornamento/revisione: 2016

Nome: Dell'Acqua, Antonio

Ente compilatore: R03/ C017029