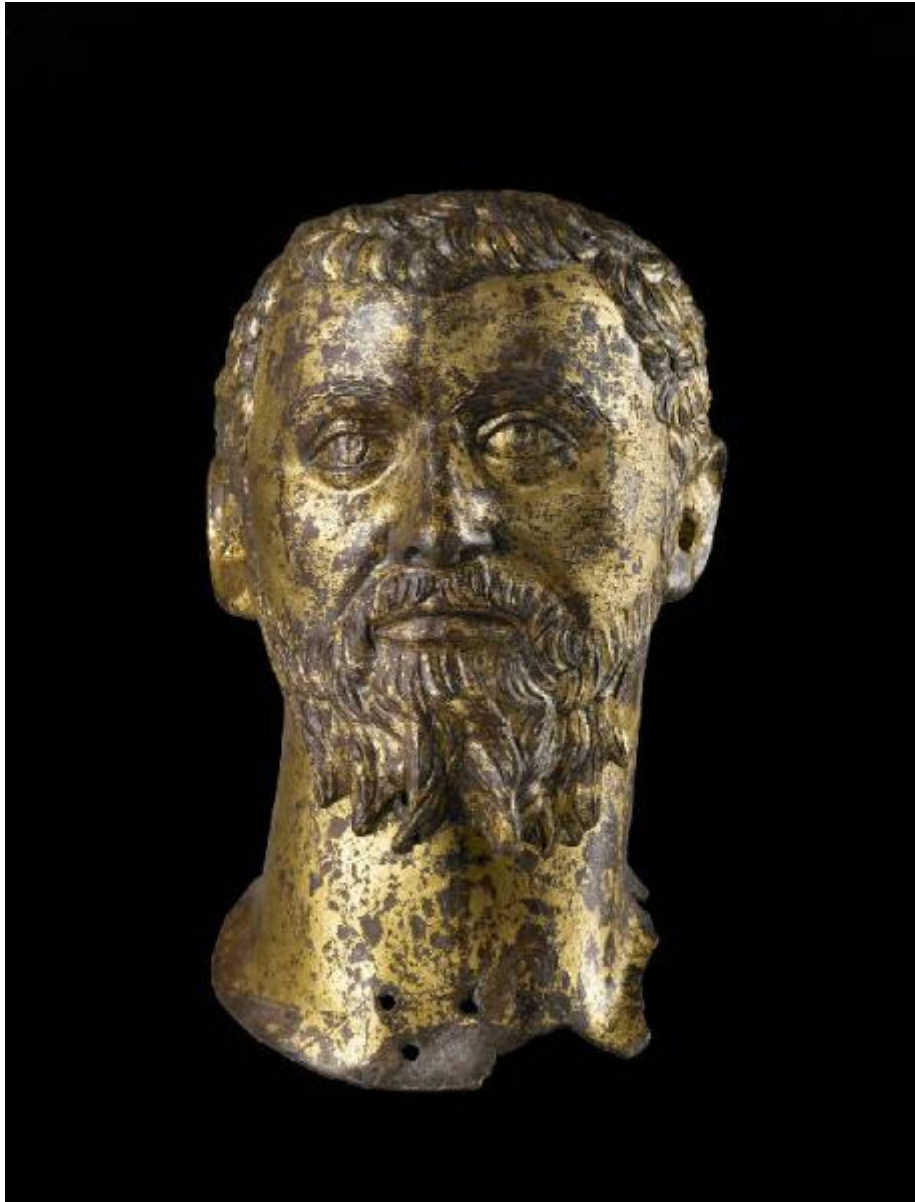


## Testa ritratto virile



Link risorsa: <https://www.lombardiabenculturali.it/reperti-archeologici/schede/D0100-00126/>

Scheda SIRBeC: <https://www.lombardiabenculturali.it/reperti-archeologici/schede-complete/D0100-00126/>

## **CODICI**

Unità operativa: D0100

Numero scheda: 126

Codice scheda: D0100-00126

Tipo scheda: RA

Livello ricerca: C

### **CODICE UNIVOCO**

Codice regione: 03

Ente schedatore: R03/ Musei Civici di Arte e Storia di Brescia

Ente competente: S25

## **OGGETTO**

### **OGGETTO**

Definizione: Testa ritratto virile

Denominazione/dedicazione: Testa ritratto virile

## **LOCALIZZAZIONE GEOGRAFICO-AMMINISTRATIVA**

### **INDICAZIONE DEL CONTENITORE FISICO**

Codice del contenitore fisico: 3003

Categoria del contenitore fisico: architettura

### **LOCALIZZAZIONE GEOGRAFICO-AMMINISTRATIVA ATTUALE**

Stato: Italia

Regione: Lombardia

Provincia: BS

Nome provincia: Brescia

Codice ISTAT comune: 017029

Comune: Brescia

### **COLLOCAZIONE SPECIFICA**

Tipologia: monastero

Denominazione: Monastero di S. Giulia

Indirizzo: Via dei Musei 81

Denominazione struttura conservativa - livello 1: Musei Civici di Arte e Storia

Denominazione struttura conservativa - livello 2: Santa Giulia - Museo della Città

Tipologia struttura conservativa: museo

Altra denominazione [1 / 2]: Direzione Civici musei d'arte e storia

Altra denominazione [2 / 2]: Direzione Civici musei d'arte e storia

## **ALTRE LOCALIZZAZIONI GEOGRAFICO-AMMINISTRATIVE**

Tipo di localizzazione: luogo di reperimento

### **LOCALIZZAZIONE GEOGRAFICO-AMMINISTRATIVA**

Stato: Italia

Regione: Lombardia

Provincia: BS

Comune: Brescia

### **COLLOCAZIONE SPECIFICA**

Complesso monumentale di appartenenza: Capitolium

Denominazione spazio viabilistico: Via Musei

## **DATI PATRIMONIALI E COLLEZIONI**

### **INVENTARIO**

Numero: 349

## **MODALITA' DI REPERIMENTO**

### **DATI DI SCAVO**

Data: 1826/00/00

## **CRONOLOGIA**

### **CRONOLOGIA GENERICA**

Secolo: secc. II/ III

Frazione di secolo: fine/inizio

### **CRONOLOGIA SPECIFICA**

Da: 190

Validità: post

A: 220

Validità: ante

Motivazione cronologia: bibliografia

## DATI TECNICI

### MATERIA E TECNICA

Materia: bronzo

Tecnica [1 / 2]: doratura

Tecnica [2 / 2]: fusione a cera persa

### MISURE

Unità: cm

Altezza: 36

## DATI ANALITICI

### DESCRIZIONE

Indicazioni sull'oggetto

Testa ritratto virile con superficie interamente dorata. La fronte è solcata da due rughe e incorniciata da piccole ciocche che si dispongono in alto e sulle tempie. Gli occhi sono ovali, con pupilla incisa e iride incava; anche le sopracciglia sono incise e l'arcata leggermente in rilievo. Il naso è dritto e regolare; la bocca sottile, con il labbro superiore coperto dai baffi che si congiungono alla barba. Questa copre la mascella e sul mento si allunga in due corni. L'ovale del viso, piuttosto tondeggiante, si imposta su un collo massiccio.

## CONSERVAZIONE

### STATO DI CONSERVAZIONE

Stato di conservazione: intero

Indicazioni specifiche

Complessivamente integro, il bronzo presenta alcune lacune alla base del collo e tre fori sul davanti funzionali al montaggio moderno

## RESTAURI E ANALISI

### RESTAURI

Data: 1998

Nome operatore: Miazzo Lucia, Laboratorio di restauro di materiale archeologico, Milano

## CONDIZIONE GIURIDICA E VINCOLI

### CONDIZIONE GIURIDICA

Indicazione generica: proprietà Ente pubblico territoriale

## FONTI E DOCUMENTI DI RIFERIMENTO

### DOCUMENTAZIONE FOTOGRAFICA [1 / 6]

Codice univoco della risorsa: SC\_RA\_D0100-00126\_IMG-0000095891

Genere: documentazione allegata

Tipo: fotografia digitale

Data: 2014/00/00

Codice identificativo: MR00349-2

Collocazione del file nell'archivio locale: D:\sirbec\odysseus\_back-NURA

Nome del file originale: 007860.jpg

### DOCUMENTAZIONE FOTOGRAFICA [2 / 6]

Codice univoco della risorsa: SC\_RA\_D0100-00126\_IMG-0000095892

Genere: documentazione allegata

Tipo: fotografia digitale

Data: 2014/00/00

Codice identificativo: MR00349-3

Collocazione del file nell'archivio locale: D:\sirbec\odysseus\_back-NURA

Nome del file originale: 007862.jpg

### DOCUMENTAZIONE FOTOGRAFICA [3 / 6]

Codice univoco della risorsa: SC\_RA\_D0100-00126\_IMG-0000095893

Genere: documentazione allegata

Tipo: fotografia digitale

Data: 2014/00/00

Codice identificativo: MR00349-4

Collocazione del file nell'archivio locale: D:\sirbec\odysseus\_back-NURA

Nome del file originale: 007864.jpg

**DOCUMENTAZIONE FOTOGRAFICA [4 / 6]**

Codice univoco della risorsa: SC\_RA\_D0100-00126\_IMG-0000095894

Genere: documentazione allegata

Tipo: fotografia digitale

Codice identificativo: mr00349-2003

Collocazione del file nell'archivio locale: D:\sirbec\odysseus\_back-NURA

Nome del file originale: 004297.jpg

**DOCUMENTAZIONE FOTOGRAFICA [5 / 6]**

Codice univoco della risorsa: SC\_RA\_D0100-00126\_IMG-0000095889

Genere: documentazione allegata

Tipo: fotografia digitale

Data: 2014/00/00

Codice identificativo: MR00349

Collocazione del file nell'archivio locale: D:\sirbec\odysseus\_back-NURA

Nome del file originale: 007856.jpg

**DOCUMENTAZIONE FOTOGRAFICA [6 / 6]**

Codice univoco della risorsa: SC\_RA\_D0100-00126\_IMG-0000095890

Genere: documentazione allegata

Tipo: fotografia digitale

Data: 2014/00/00

Codice identificativo: MR00349-1

Collocazione del file nell'archivio locale: D:\sirbec\odysseus\_back-NURA

Nome del file originale: 007858.jpg

**BIBLIOGRAFIA [1 / 2]**

Genere: bibliografia specifica

Autore: Lahusen G./ Formigli E.

Anno di edizione: 2001

V., pp., nn.: pp. 261-263

**BIBLIOGRAFIA [2 / 2]**

Genere: bibliografia specifica

Autore: Formigli E.F./ Salcuni A.

Anno di edizione: 2011

V., pp., nn.: pp. 46-47, B7

## **COMPILAZIONE**

### **COMPILAZIONE**

Anno di redazione: 1994

Ente compilatore: R03/ C017029

Nome: Bergomi, Gabriella

### **AGGIORNAMENTO-REVISIONE**

Anno di aggiornamento/revisione: 1998

Nome: Bergomi, Gabriella

Ente compilatore: R03/ C017029