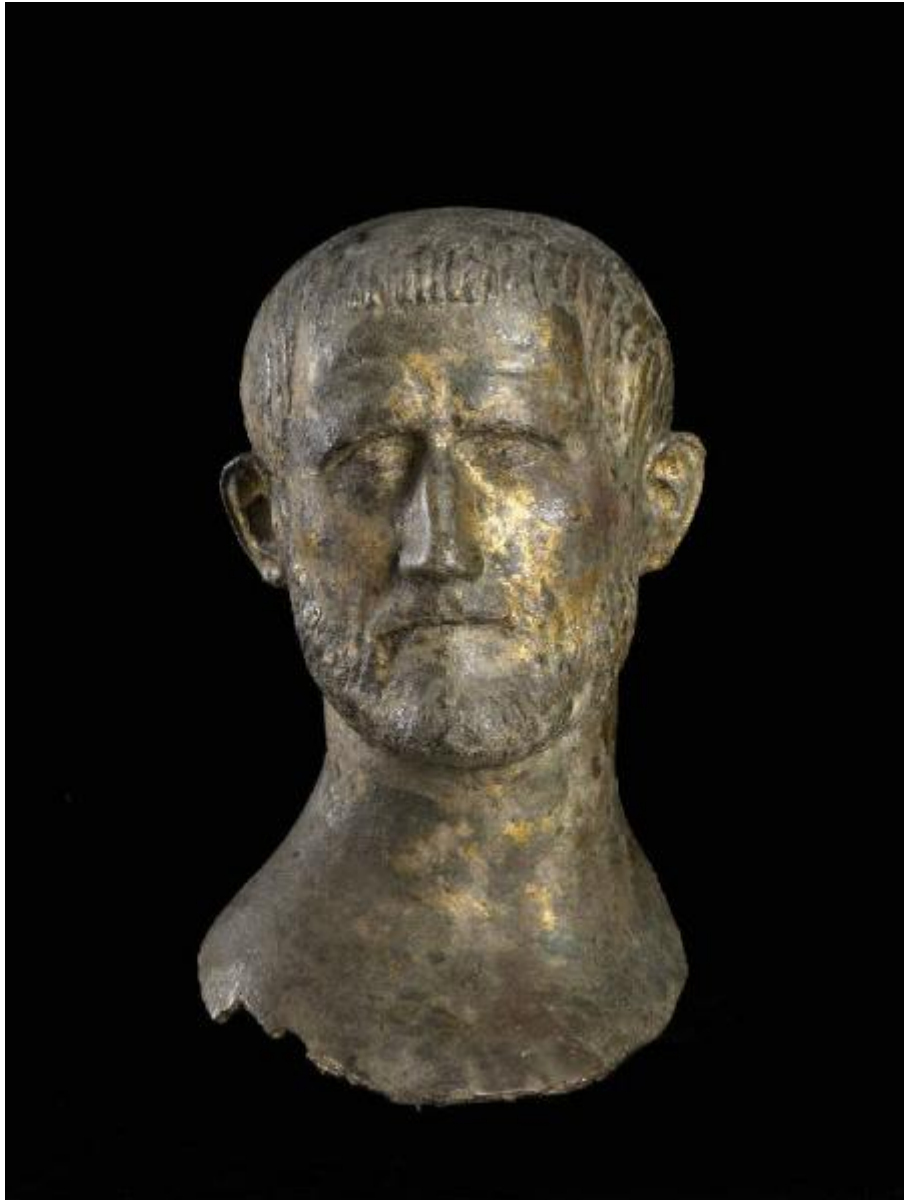


Probo



Link risorsa: <https://www.lombardiabenculturali.it/reperti-archeologici/schede/D0100-00130/>

Scheda SIRBeC: <https://www.lombardiabenculturali.it/reperti-archeologici/schede-complete/D0100-00130/>

CODICI

Unità operativa: D0100

Numero scheda: 130

Codice scheda: D0100-00130

Tipo scheda: RA

Livello ricerca: C

CODICE UNIVOCO

Codice regione: 03

Ente schedatore: R03/ Musei Civici di Arte e Storia di Brescia

Ente competente: S25

OGGETTO

OGGETTO

Definizione: Testa ritratto virile

Denominazione/dedicazione: Testa-ritratto virile

Classe e produzione: scultura/ statuaria

SOGGETTO

Identificazione: Probo

LOCALIZZAZIONE GEOGRAFICO-AMMINISTRATIVA

INDICAZIONE DEL CONTENITORE FISICO

Codice del contenitore fisico: 3003

Categoria del contenitore fisico: architettura

LOCALIZZAZIONE GEOGRAFICO-AMMINISTRATIVA ATTUALE

Stato: Italia

Regione: Lombardia

Provincia: BS

Nome provincia: Brescia

Codice ISTAT comune: 017029

Comune: Brescia

COLLOCAZIONE SPECIFICA

Tipologia: monastero

Denominazione: Monastero di S. Giulia

Indirizzo: Via dei Musei 81

Denominazione struttura conservativa - livello 1: Musei Civici di Arte e Storia

Denominazione struttura conservativa - livello 2: Santa Giulia - Museo della Città

Tipologia struttura conservativa: museo

Altra denominazione [1 / 2]: Direzione Civici musei d'arte e storia

Altra denominazione [2 / 2]: Direzione Civici musei d'arte e storia

ALTRE LOCALIZZAZIONI GEOGRAFICO-AMMINISTRATIVE

Tipo di localizzazione: luogo di reperimento

LOCALIZZAZIONE GEOGRAFICO-AMMINISTRATIVA

Stato: Italia

Regione: Lombardia

Provincia: BS

Comune: Brescia

COLLOCAZIONE SPECIFICA

Complesso monumentale di appartenenza: Capitolium

Denominazione spazio viabilistico: via Musei

DATI PATRIMONIALI E COLLEZIONI

INVENTARIO

Numero: 353

MODALITA' DI REPERIMENTO

DATI DI SCAVO

Data: 1826/00/00

CRONOLOGIA

CRONOLOGIA GENERICA

Secolo: sec. III

Frazione di secolo: seconda metà

CRONOLOGIA SPECIFICA

Da: 250

Validità: post

A: 299

Validità: ante

Motivazione cronologia: bibliografia

DATI TECNICI

MATERIA E TECNICA

Materia: Bronzo

Tecnica [1 / 2]: doratura

Tecnica [2 / 2]: cera persa

MISURE

Unità: cm

Altezza: 36

DATI ANALITICI

DESCRIZIONE

Indicazioni sull'oggetto

Testa a grandezza naturale, barbata, con i capelli colti. Il volto, ovale, sfinato sulle guance, è caratterizzato da una fronte dritta solcata da rughe parallele; gli occhi, entro profonde cavità oculari, sono allungati e stretti, con il contorno inciso; la bocca è piccola con labbra sottili e serrate; il mento pronunciato. I capelli sono articolati in ciocche parallele leggermente a rilievo soprattutto attorno alla fronte, mentre sul resto della calotta cranica sono solo incise. La barba è realizzata con ciocche piccole, sia a rilievo sia incise.

CONSERVAZIONE

STATO DI CONSERVAZIONE

Stato di conservazione: intero

RESTAURI E ANALISI

RESTAURI

Data: 1998

Nome operatore: Miazzo Lucia, Laboratorio di restauro di materiale archeologico, Milano

CONDIZIONE GIURIDICA E VINCOLI

CONDIZIONE GIURIDICA

Indicazione generica: proprietà Ente pubblico territoriale

FONTI E DOCUMENTI DI RIFERIMENTO

DOCUMENTAZIONE FOTOGRAFICA [1 / 6]

Genere: documentazione esistente

Collocazione: AFDM

Codice identificativo: D12/128-129

Note: lastra

DOCUMENTAZIONE FOTOGRAFICA [2 / 6]

Codice univoco della risorsa: SC_RA_D0100-00130_IMG-0000095902

Genere: documentazione allegata

Tipo: fotografia digitale

Data: 2015/00/00

Codice identificativo: mr00353

Collocazione del file nell'archivio locale: D:\sirbec\odysseus_back-NURA

Nome del file originale: 009015.jpg

DOCUMENTAZIONE FOTOGRAFICA [3 / 6]

Codice univoco della risorsa: SC_RA_D0100-00130_IMG-0000095903

Genere: documentazione allegata

Tipo: fotografia digitale

Data: 2015/00/00

Codice identificativo: MR00353-1

Collocazione del file nell'archivio locale: D:\sirbec\odysseus_back-NURA

Nome del file originale: 009017.jpg

DOCUMENTAZIONE FOTOGRAFICA [4 / 6]

Codice univoco della risorsa: SC_RA_D0100-00130_IMG-0000095904

Genere: documentazione allegata

Tipo: fotografia digitale

Data: 2015/00/00

Codice identificativo: MR00353-2

Collocazione del file nell'archivio locale: D:\sirbec\odysseus_back-NURA

Nome del file originale: 009019.jpg

DOCUMENTAZIONE FOTOGRAFICA [5 / 6]

Codice univoco della risorsa: SC_RA_D0100-00130_IMG-0000095905

Genere: documentazione allegata

Tipo: fotografia digitale

Data: 2015/00/00

Codice identificativo: MR00353-3

Collocazione del file nell'archivio locale: D:\sirbec\odysseus_back-NURA

Nome del file originale: 009021.jpg

DOCUMENTAZIONE FOTOGRAFICA [6 / 6]

Codice univoco della risorsa: SC_RA_D0100-00130_IMG-0000095906

Genere: documentazione allegata

Tipo: fotografia digitale

Data: 2015/00/00

Codice identificativo: MR00353-4

Collocazione del file nell'archivio locale: D:\sirbec\odysseus_back-NURA

Nome del file originale: 009023.jpg

BIBLIOGRAFIA [1 / 2]

Genere: bibliografia specifica

Autore: Lahusen G./ Formigli E.

Anno di edizione: 2001

V., pp., nn.: pp. 298-301

BIBLIOGRAFIA [2 / 2]

Genere: bibliografia specifica

Autore: Parigi C.

Anno di edizione: 2014

V., pp., nn.: cat. n. l. 66, p. 376

MOSTRE

Titolo: L'età dell'angoscia. Da Commodo a Diocleziano

Luogo, sede espositiva, data: Roma

COMPILAZIONE

COMPILAZIONE

Anno di redazione: 1994

Ente compilatore: R03/ C017029

Nome: Bergomi, Gabriella

AGGIORNAMENTO-REVISIONE [1 / 3]

Anno di aggiornamento/revisione: 1998

Nome: Bergomi, Gabriella

Ente compilatore: R03/ C017029

AGGIORNAMENTO-REVISIONE [2 / 3]

Anno di aggiornamento/revisione: 2015

Nome: Tabaglio, Piera

Ente compilatore: R03/ C017029

AGGIORNAMENTO-REVISIONE [3 / 3]

Anno di aggiornamento/revisione: 2016

Nome: Dell'Acqua, Antonio

Ente compilatore: R03/ C017029