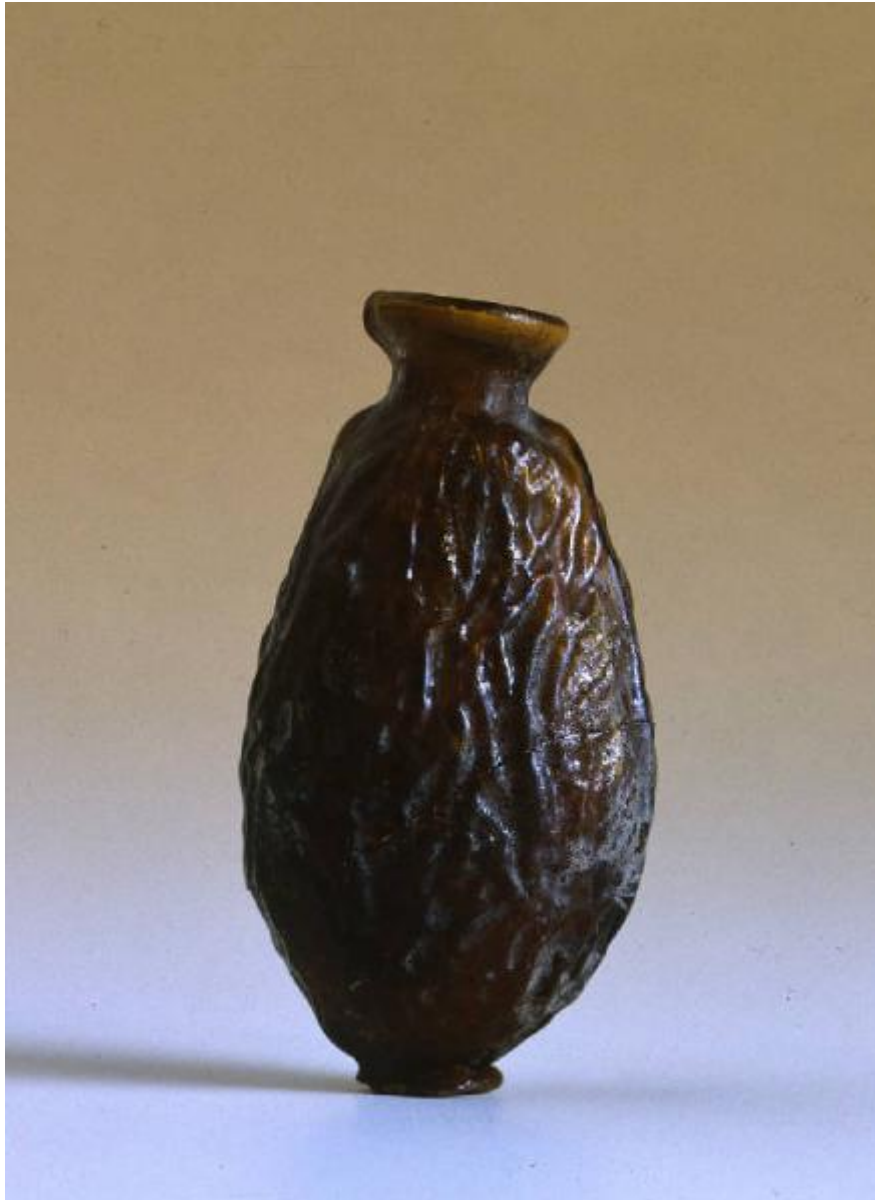


# Balsamario

## produzione orientale



Link risorsa: <https://www.lombardiabeniculturali.it/reperti-archeologici/schede/D0100-00137/>

Scheda SIRBeC: <https://www.lombardiabeniculturali.it/reperti-archeologici/schede-complete/D0100-00137/>

## **CODICI**

Unità operativa: D0100

Numero scheda: 137

Codice scheda: D0100-00137

Tipo scheda: RA

Livello ricerca: C

### **CODICE UNIVOCO**

Codice regione: 03

Ente schedatore: R03/ Musei Civici di Arte e Storia di Brescia

Ente competente: S25

## **OGGETTO**

### **OGGETTO**

Definizione: Balsamario

Denominazione/dedicazione: Balsamario in vetro a forma di dattero

Classe e produzione: strumenti, utensili e oggetti d'uso/ igiene e toeletta

## **LOCALIZZAZIONE GEOGRAFICO-AMMINISTRATIVA**

### **INDICAZIONE DEL CONTENITORE FISICO**

Codice del contenitore fisico: 3003

Categoria del contenitore fisico: architettura

### **LOCALIZZAZIONE GEOGRAFICO-AMMINISTRATIVA ATTUALE**

Stato: Italia

Regione: Lombardia

Provincia: BS

Nome provincia: Brescia

Codice ISTAT comune: 017029

Comune: Brescia

### **COLLOCAZIONE SPECIFICA**

Tipologia: monastero

Denominazione: Monastero di S. Giulia

Indirizzo: Via dei Musei 81

Denominazione struttura conservativa - livello 1: Musei Civici di Arte e Storia

Denominazione struttura conservativa - livello 2: Santa Giulia - Museo della Città

Tipologia struttura conservativa: museo

Altra denominazione [1 / 2]: Direzione Civici musei d'arte e storia

Altra denominazione [2 / 2]: Direzione Civici musei d'arte e storia

## DATI PATRIMONIALI E COLLEZIONI

### INVENTARIO

Numero: 1112

## CRONOLOGIA

### CRONOLOGIA GENERICA

Secolo: sec. II

### CRONOLOGIA SPECIFICA

Da: 100

Validità: post

A: 199

Validità: ante

Motivazione cronologia: bibliografia

## DEFINIZIONE CULTURALE

### AMBITO CULTURALE

Denominazione: produzione orientale

Motivazione dell'attribuzione: bibliografia

## DATI TECNICI

### MATERIA E TECNICA

Materia: vetro marrone-arancione

Tecnica: soffiatura entro stampo

## MISURE

Unità: cm

Altezza: 6.7

Larghezza: 3.5

Diametro: 1.7

## DATI ANALITICI

### DESCRIZIONE

Indicazioni sull'oggetto

Balsamario a forma di dattero, collo appena accennato e labbro piegato in dentro a cordoncino. E' costituito da due strati: l'interno bianco, l'esterno marrone scuro.

## CONSERVAZIONE

### STATO DI CONSERVAZIONE

Stato di conservazione: intero

## CONDIZIONE GIURIDICA E VINCOLI

### CONDIZIONE GIURIDICA

Indicazione generica: proprietà Ente pubblico territoriale

## FONTI E DOCUMENTI DI RIFERIMENTO

### DOCUMENTAZIONE FOTOGRAFICA [1 / 2]

Genere: documentazione esistente

Tipo: fotografia b/n

Collocazione: AFDM

Codice identificativo: A83-983

### DOCUMENTAZIONE FOTOGRAFICA [2 / 2]

Codice univoco della risorsa: SC\_RA\_D0100-00137\_IMG-0000095915

Genere: documentazione allegata

Tipo: fotografia digitale

Codice identificativo: MR01112

Collocazione del file nell'archivio locale: D:\sirbec\odysseus\_back-NURA

Nome del file originale: 009277.jpg

**BIBLIOGRAFIA [1 / 3]**

Genere: bibliografia specifica

Autore: Rizzini P.

Anno di edizione: 1913

V., pp., nn.: 58, n. 37

**BIBLIOGRAFIA [2 / 3]**

Genere: bibliografia specifica

Autore: Calvi M.C.

Anno di edizione: 1976

V., pp., nn.: 214-215

V., tavv., figg.: fig. 16

**BIBLIOGRAFIA [3 / 3]**

Genere: bibliografia specifica

Autore: Stella C./ Bezzi Martini L.

Anno di edizione: 1987

V., pp., nn.: 61, 97a

**MOSTRE**

Titolo: Vetro e vetri. Preziose iridescenze

Luogo, sede espositiva, data: Milano

**COMPILAZIONE**

**COMPILAZIONE**

Anno di redazione: 1994

Ente compilatore: R03/ C017029

Nome: Bergomi, Gabriella

**AGGIORNAMENTO-REVISIONE [1 / 3]**

Anno di aggiornamento/revisione: 2004

Nome: Bergomi, Gabriella

Ente compilatore: R03/ C017029

**AGGIORNAMENTO-REVISIONE [2 / 3]**

Anno di aggiornamento/revisione: 2007

Nome: Bergomi, Gabriella

Ente compilatore: R03/ C017029

**AGGIORNAMENTO-REVISIONE [3 / 3]**

Anno di aggiornamento/revisione: 2016

Nome: Dell'Acqua, Antonio

Ente compilatore: R03/ C017029