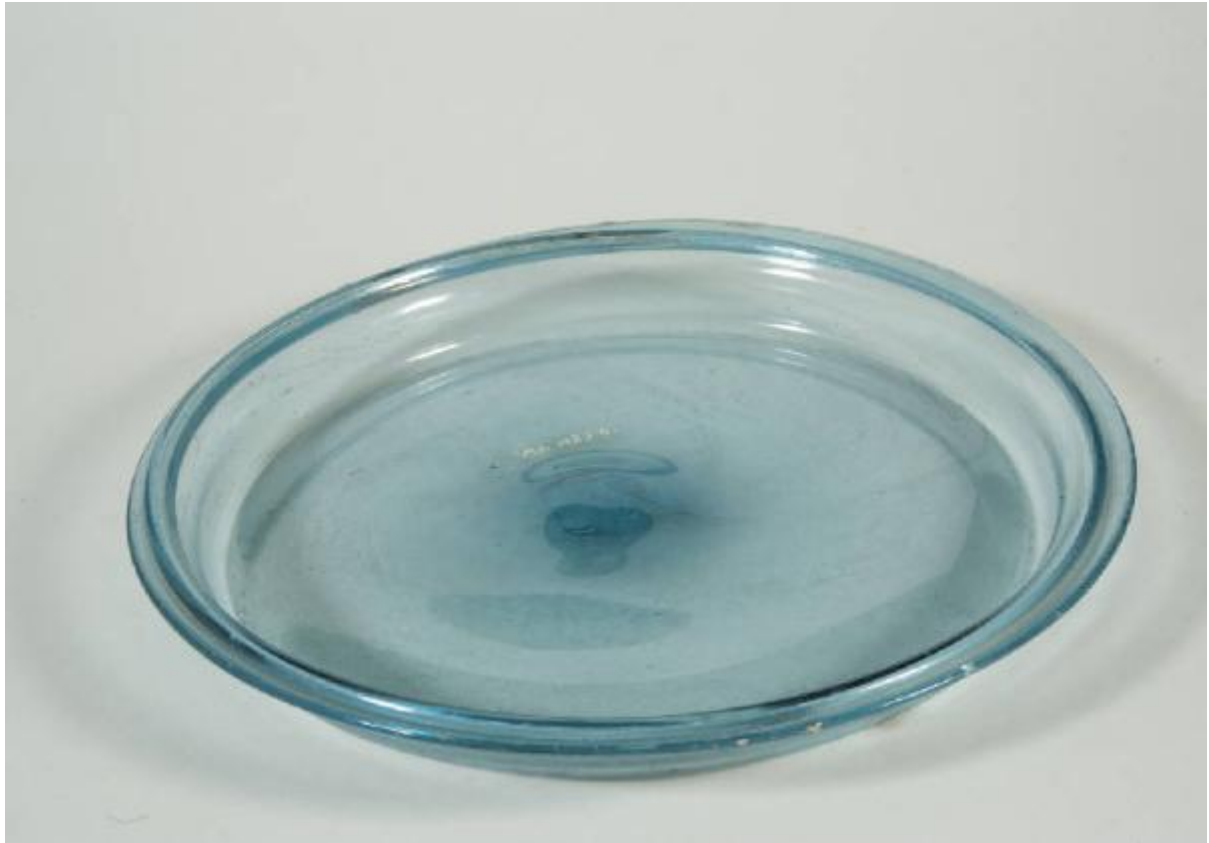


## Piatto



Link risorsa: <https://www.lombardiabenculturali.it/reperti-archeologici/schede/D0100-00147/>

Scheda SIRBeC: <https://www.lombardiabenculturali.it/reperti-archeologici/schede-complete/D0100-00147/>

## **CODICI**

Unità operativa: D0100

Numero scheda: 147

Codice scheda: D0100-00147

Tipo scheda: RA

Livello ricerca: C

### **CODICE UNIVOCO**

Codice regione: 03

Ente schedatore: R03/ Musei Civici di Arte e Storia di Brescia

Ente competente: S25

## **OGGETTO**

### **OGGETTO**

Definizione: Piatto

Tipologia: Isings, forma 46a

Denominazione/dedicazione: Piatto di vetro

Classe e produzione: strumenti, utensili e oggetti d'uso/ contenitori e recipienti

## **LOCALIZZAZIONE GEOGRAFICO-AMMINISTRATIVA**

### **INDICAZIONE DEL CONTENITORE FISICO**

Codice del contenitore fisico: 3003

Categoria del contenitore fisico: architettura

### **LOCALIZZAZIONE GEOGRAFICO-AMMINISTRATIVA ATTUALE**

Stato: Italia

Regione: Lombardia

Provincia: BS

Nome provincia: Brescia

Codice ISTAT comune: 017029

Comune: Brescia

### **COLLOCAZIONE SPECIFICA**

Tipologia: monastero

Denominazione: Monastero di S. Giulia

Indirizzo: Via dei Musei 81

Denominazione struttura conservativa - livello 1: Musei Civici di Arte e Storia

Denominazione struttura conservativa - livello 2: Santa Giulia - Museo della Città

Tipologia struttura conservativa: museo

Altra denominazione [1 / 2]: Direzione Civici musei d'arte e storia

Altra denominazione [2 / 2]: Direzione Civici musei d'arte e storia

## ALTRE LOCALIZZAZIONI GEOGRAFICO-AMMINISTRATIVE

Tipo di localizzazione: luogo di reperimento

### LOCALIZZAZIONE GEOGRAFICO-AMMINISTRATIVA

Stato: Italia

Regione: Lombardia

Provincia: BS

Comune: Ghedi

Località: Scovola, campo Striaghe

Altra località: CTR Lombardia 15961/50285

## DATI PATRIMONIALI E COLLEZIONI

### INVENTARIO

Numero: 1489

## MODALITA' DI REPERIMENTO

### DATI DI SCAVO

Motivo: rinvenimento occasionale durante i lavori di canalizzazione

Data: 1865/00/00

Specifiche: Necropoli, tombe a incinerazione

Bibliografia specifica: 1820 - sd, ATADM, Ghedi, 1865

## CRONOLOGIA

## CRONOLOGIA GENERICA

Secolo: sec. I

## CRONOLOGIA SPECIFICA

Validità: post

A: 99

Validità: ante

Motivazione cronologia: analisi stilistica

## DATI TECNICI

### MATERIA E TECNICA

Materia: Vetro azzurro

Tecnica [1 / 2]: fusione

Tecnica [2 / 2]: modallazione

### MISURE

Diametro: 25.6

Specifiche: diam manico

## DATI ANALITICI

### DESCRIZIONE

Indicazioni sull'oggetto: Orlo estroflesso a tesa orizzontale modanata, parete obliqua, fondo piano

## CONSERVAZIONE

### STATO DI CONSERVAZIONE

Stato di conservazione: intero

## CONDIZIONE GIURIDICA E VINCOLI

### CONDIZIONE GIURIDICA

Indicazione generica: proprietà Ente pubblico territoriale

### ACQUISIZIONE

Tipo acquisizione: donazione

Nome: De Giuli Camillo

Data acquisizione: 1895/05/02

## FONTI E DOCUMENTI DI RIFERIMENTO

### DOCUMENTAZIONE FOTOGRAFICA [1 / 2]

Genere: documentazione esistente

Tipo: fotografia b/n

Collocazione: AFDM

Codice identificativo: A80-955

### DOCUMENTAZIONE FOTOGRAFICA [2 / 2]

Codice univoco della risorsa: SC\_RA\_D0100-00147\_IMG-0000095924

Genere: documentazione allegata

Tipo: fotografia digitale

Codice identificativo: mr01489

Collocazione del file nell'archivio locale: D:\sirbec\odysseus\_back-NURA

Nome del file originale: 008119.jpg

### DOCUMENTAZIONE ALLEGATA

Tipologia del documento: grafica

Ente proprietario: AMAS

### FONTI E DOCUMENTI

Tipo: manoscritti

Autore: ATADM

Data: 1820/00/00

Foglio Carta: Ghedi, 1865

### BIBLIOGRAFIA [1 / 5]

Genere: bibliografia specifica

Autore: Rizzini P.

Anno di edizione: 1911-1912

V., pp., nn.: 402 n 26

### BIBLIOGRAFIA [2 / 5]

Genere: bibliografia specifica

Autore: Rossi F. (a cura di)

Anno di edizione: 1991

V., pp., nn.: 87, n. 726

**BIBLIOGRAFIA [3 / 5]**

Genere: bibliografia specifica

Autore: Calvi M.C.

Anno di edizione: 1975

V., pp., nn.: 208

**BIBLIOGRAFIA [4 / 5]**

Genere: bibliografia specifica

Autore: Stella C./ Bezzi Martini L.

Anno di edizione: 1987

V., pp., nn.: 54, n. 69a

**BIBLIOGRAFIA [5 / 5]**

Genere: bibliografia di confronto

Autore: Isings C.

Anno di edizione: 1957

V., pp., nn.: 22 n. 6

**MOSTRE**

Titolo: Vetri nelle civiche collezioni bresciane

Luogo, sede espositiva, data: Brescia

**COMPILAZIONE**

**COMPILAZIONE**

Anno di redazione: 1994

Ente compilatore: R03/ C017029

Nome: Morandini, Francesca

Referente scientifico: Calvi Maria Carina

**AGGIORNAMENTO-REVISIONE [1 / 3]**

Anno di aggiornamento/revisione: 2000

Nome: Bergomi, Gabriella

Ente compilatore: R03/ C017029

**AGGIORNAMENTO-REVISIONE [2 / 3]**

Anno di aggiornamento/revisione: 2003

Nome: Bergomi, Gabriella

Ente compilatore: R03/ C017029

**AGGIORNAMENTO-REVISIONE [3 / 3]**

Anno di aggiornamento/revisione: 2016

Nome: Dell'Acqua, Antonio

Ente compilatore: R03/ C017029