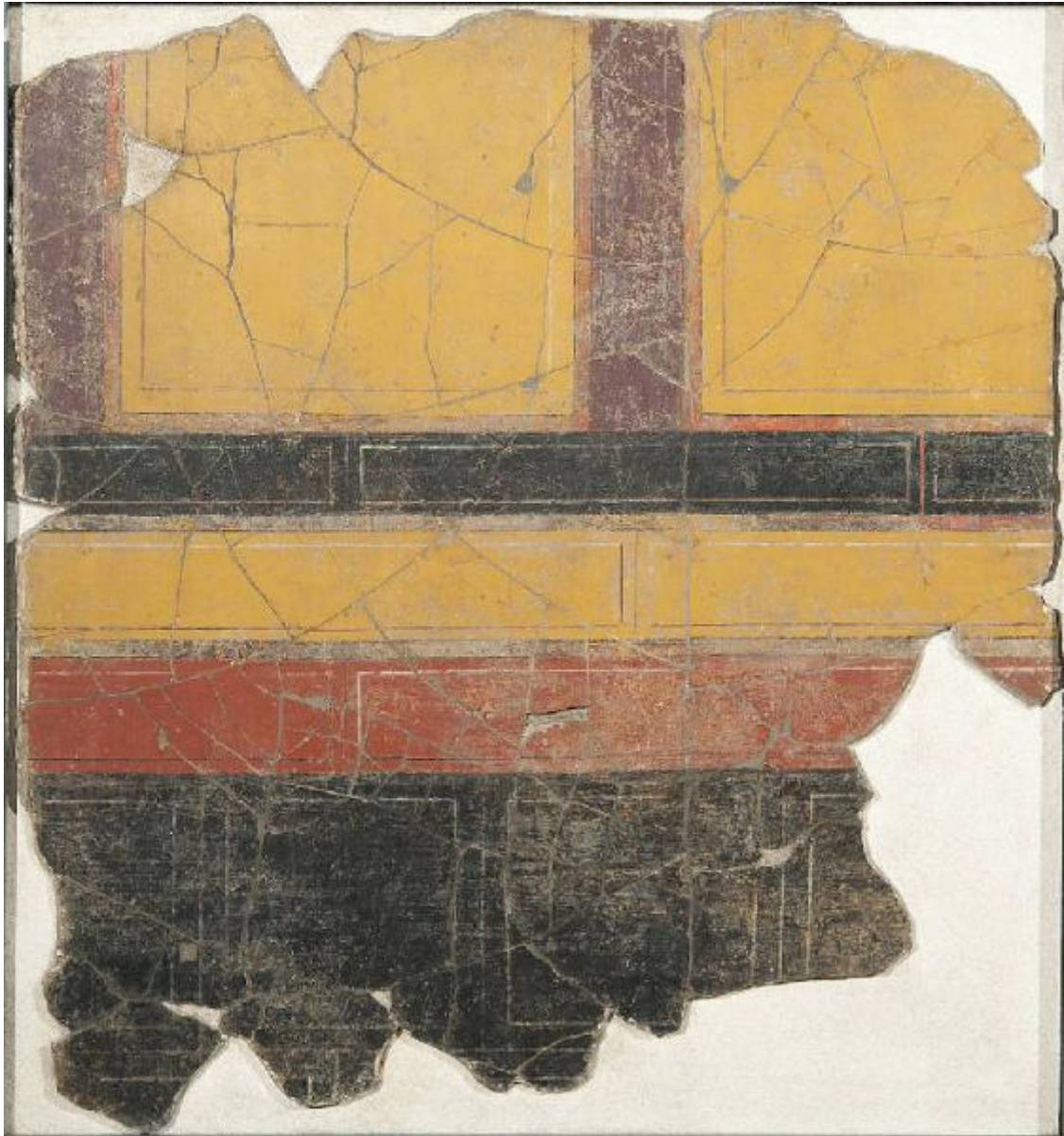


## Affresco/ frammento



Link risorsa: <https://www.lombardiabeniculturali.it/reperti-archeologici/schede/D0100-00273/>

Scheda SIRBeC: <https://www.lombardiabeniculturali.it/reperti-archeologici/schede-complete/D0100-00273/>

## **CODICI**

Unità operativa: D0100

Numero scheda: 273

Codice scheda: D0100-00273

Tipo scheda: RA

Livello ricerca: C

### **CODICE UNIVOCO**

Codice regione: 03

Ente schedatore: R03/ Musei Civici di Arte e Storia di Brescia

Ente competente: S25

## **OGGETTO**

### **OGGETTO**

Definizione: Affresco/ frammento

Denominazione/dedicazione: Frammento di affresco con paraste

Classe e produzione: pittura

## **LOCALIZZAZIONE GEOGRAFICO-AMMINISTRATIVA**

### **INDICAZIONE DEL CONTENITORE FISICO**

Codice del contenitore fisico: 3003

Categoria del contenitore fisico: architettura

### **LOCALIZZAZIONE GEOGRAFICO-AMMINISTRATIVA ATTUALE**

Stato: Italia

Regione: Lombardia

Provincia: BS

Nome provincia: Brescia

Codice ISTAT comune: 017029

Comune: Brescia

### **COLLOCAZIONE SPECIFICA**

Tipologia: monastero

Denominazione: Monastero di S. Giulia

Indirizzo: Via dei Musei 81

Denominazione struttura conservativa - livello 1: Musei Civici di Arte e Storia

Denominazione struttura conservativa - livello 2: Santa Giulia - Museo della Città

Tipologia struttura conservativa: museo

Altra denominazione [1 / 2]: Direzione Civici musei d'arte e storia

Altra denominazione [2 / 2]: Direzione Civici musei d'arte e storia

## **ALTRE LOCALIZZAZIONI GEOGRAFICO-AMMINISTRATIVE**

Tipo di localizzazione: luogo di reperimento

### **LOCALIZZAZIONE GEOGRAFICO-AMMINISTRATIVA**

Stato: Italia

Regione: Lombardia

Provincia: BS

Comune: Brescia

### **COLLOCAZIONE SPECIFICA**

Complesso monumentale di appartenenza: Santuario repubblicano

Denominazione spazio viabilistico: via Musei

Specifiche: prima cella da est

## **DATI PATRIMONIALI E COLLEZIONI**

### **INVENTARIO**

Numero: 3167

## **MODALITA' DI REPERIMENTO**

### **DATI DI SCAVO**

Data: 1823/00/00-1826/00/00

## **CRONOLOGIA**

### **CRONOLOGIA GENERICA**

Secolo: sec. I a.C.

## CRONOLOGIA SPECIFICA

Da: 89 a.C.

Validità: post

A: 40 a.C.

Validità: ante

Motivazione cronologia: bibliografia

## DATI TECNICI

### MATERIA E TECNICA

Materia: Argilla

Tecnica [1 / 3]: pigmenti

Tecnica [2 / 3]: calce

Tecnica [3 / 3]: sabbia

### MISURE

Unità: cm

Altezza: 102

Larghezza: 96

## DATI ANALITICI

### DESCRIZIONE

Indicazioni sull'oggetto

Frammento di affresco pertinente alla decorazione della quarta cella (cella occidentale) del santuario repubblicano. La decorazione si articola, dal basso, in un'alta zoccolatura di colore nero ornata da riquadri tracciati in bianco e ripartita in senso verticale da filetti rossi disposti a metà dei sovrastanti pannelli del registro mediano. Quest'ultimo è decorato con grandi specchiature gialle bordate da una fascia rosa e separate da lesene di colore viola.

## CONSERVAZIONE

### STATO DI CONSERVAZIONE

Stato di conservazione: frammentario

## RESTAURI E ANALISI

### RESTAURI

Data: 1979

## CONDIZIONE GIURIDICA E VINCOLI

### CONDIZIONE GIURIDICA

Indicazione generica: proprietà Ente pubblico territoriale

## FONTI E DOCUMENTI DI RIFERIMENTO

### DOCUMENTAZIONE FOTOGRAFICA [1 / 2]

Genere: documentazione esistente

Tipo: fotografia b/n

Collocazione: AFDM

Codice identificativo: A613-6285

### DOCUMENTAZIONE FOTOGRAFICA [2 / 2]

Codice univoco della risorsa: SC\_RA\_D0100-00273\_IMG-0000096061

Genere: documentazione allegata

Tipo: fotografia digitale

Autore: Tabaglio Piera

Data: 2016/00/00

Codice identificativo: MR03167

Collocazione del file nell'archivio locale: D:\sirbec\odysseus\_back-NURA

Nome del file originale: 010154.jpg

### BIBLIOGRAFIA [1 / 2]

Genere: bibliografia specifica

Autore: Stella C.

Anno di edizione: 1979

V., pp., nn.: 38, II 25

### BIBLIOGRAFIA [2 / 2]

Genere: bibliografia specifica

Autore: Bianchi B.

Anno di edizione: 2014

V., pp., nn.: 247

V., tavv., figg.: fig. 38

## COMPILAZIONE

### COMPILAZIONE

Anno di redazione: 1995

Ente compilatore: R03/ C017029

Nome: Bergomi, Gabriella

### AGGIORNAMENTO-REVISIONE [1 / 3]

Anno di aggiornamento/revisione: 1998

Nome: Bergomi, Gabriella

Ente compilatore: R03/ C017029

### AGGIORNAMENTO-REVISIONE [2 / 3]

Anno di aggiornamento/revisione: 2016

Nome: Dell'Acqua, Antonio

Ente compilatore: R03/ C017029

### AGGIORNAMENTO-REVISIONE [3 / 3]

Anno di aggiornamento/revisione: 2016

Nome: Tabaglio, Piera

Ente compilatore: R03/ C017029