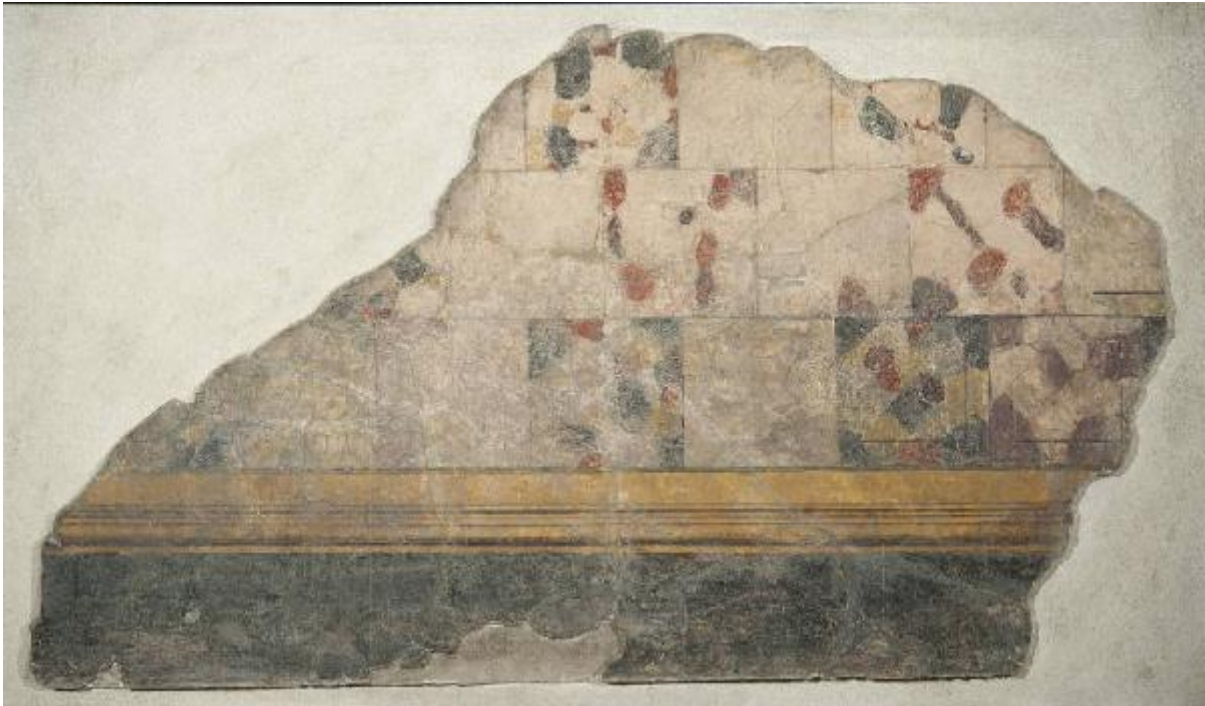


Affresco/ frammento



Link risorsa: <https://www.lombardiabeniculturali.it/reperti-archeologici/schede/D0100-00276/>

Scheda SIRBeC: <https://www.lombardiabeniculturali.it/reperti-archeologici/schede-complete/D0100-00276/>

CODICI

Unità operativa: D0100

Numero scheda: 276

Codice scheda: D0100-00276

Tipo scheda: RA

Livello ricerca: C

CODICE UNIVOCO

Codice regione: 03

Ente schedatore: R03/ Musei Civici di Arte e Storia di Brescia

Ente competente: S25

OGGETTO

OGGETTO

Definizione: Affresco/ frammento

Denominazione/dedicazione: Frammento di affresco a crustae

Classe e produzione: pittura

LOCALIZZAZIONE GEOGRAFICO-AMMINISTRATIVA

INDICAZIONE DEL CONTENITORE FISICO

Codice del contenitore fisico: 3003

Categoria del contenitore fisico: architettura

LOCALIZZAZIONE GEOGRAFICO-AMMINISTRATIVA ATTUALE

Stato: Italia

Regione: Lombardia

Provincia: BS

Nome provincia: Brescia

Codice ISTAT comune: 017029

Comune: Brescia

COLLOCAZIONE SPECIFICA

Tipologia: monastero

Denominazione: Monastero di S. Giulia

Indirizzo: Via dei Musei 81

Denominazione struttura conservativa - livello 1: Musei Civici di Arte e Storia

Denominazione struttura conservativa - livello 2: Santa Giulia - Museo della Città

Tipologia struttura conservativa: museo

Altra denominazione [1 / 2]: Direzione Civici musei d'arte e storia

Altra denominazione [2 / 2]: Direzione Civici musei d'arte e storia

ALTRE LOCALIZZAZIONI GEOGRAFICO-AMMINISTRATIVE

Tipo di localizzazione: luogo di reperimento

LOCALIZZAZIONE GEOGRAFICO-AMMINISTRATIVA

Stato: Italia

Regione: Lombardia

Provincia: BS

Comune: Brescia

COLLOCAZIONE SPECIFICA

Complesso monumentale di appartenenza: Santuario repubblicano

Denominazione spazio viabilistico: via Musei

Specifiche: terza cella da est

DATI PATRIMONIALI E COLLEZIONI

INVENTARIO

Numero: 3244

MODALITA' DI REPERIMENTO

DATI DI SCAVO

Data: 1923/00/00-1926/00/00

CRONOLOGIA

CRONOLOGIA GENERICA

Secolo: sec. I a.C.

CRONOLOGIA SPECIFICA

Da: 89 a.C.

Validità: post

A: 40 a.C.

Validità: ante

Motivazione cronologia: bibliografia

DATI TECNICI

MATERIA E TECNICA

Materia: Argilla

Tecnica [1 / 4]: pigmenti

Tecnica [2 / 4]: calce

Tecnica [3 / 4]: sabbia

Tecnica [4 / 4]: affresco

MISURE

Unità: cm

Altezza: 91

Larghezza: 146

DATI ANALITICI

DESCRIZIONE

Indicazioni sull'oggetto: Frammento di affresco, con riquadri a crustae marmoree

CONSERVAZIONE

STATO DI CONSERVAZIONE

Stato di conservazione: frammentario

RESTAURI E ANALISI

RESTAURI

Data: 1979

CONDIZIONE GIURIDICA E VINCOLI

CONDIZIONE GIURIDICA

Indicazione generica: proprietà Ente pubblico territoriale

FONTI E DOCUMENTI DI RIFERIMENTO

DOCUMENTAZIONE FOTOGRAFICA [1 / 3]

Genere: documentazione esistente

Tipo: fotografia b/n

Collocazione: AFDM

Codice identificativo: A579-5949

DOCUMENTAZIONE FOTOGRAFICA [2 / 3]

Genere: documentazione esistente

Tipo: fotografia b/n

Data: 1979/00/00

Codice identificativo: A613-6288

Note: dopo il restauro Simoni

DOCUMENTAZIONE FOTOGRAFICA [3 / 3]

Codice univoco della risorsa: SC_RA_D0100-00276_IMG-0000096064

Genere: documentazione allegata

Tipo: fotografia digitale

Autore: Tabaglio Piera

Data: 2016/00/00

Codice identificativo: MR03244

Collocazione del file nell'archivio locale: D:\sirbec\odysseus_back-NURA

Nome del file originale: 010162.jpg

BIBLIOGRAFIA

Genere: bibliografia specifica

Autore: Stella C.

Anno di edizione: 1979

V., pp., nn.: 38, Il 28

COMPILAZIONE

COMPILAZIONE

Anno di redazione: 1995

Ente compilatore: R03/ C017029

Nome: Bergomi, Gabriella

AGGIORNAMENTO-REVISIONE [1 / 3]

Anno di aggiornamento/revisione: 1998

Nome: Bergomi, Gabriella

Ente compilatore: R03/ C017029

AGGIORNAMENTO-REVISIONE [2 / 3]

Anno di aggiornamento/revisione: 2016

Nome: Dell'Acqua, Antonio

Ente compilatore: R03/ C017029

AGGIORNAMENTO-REVISIONE [3 / 3]

Anno di aggiornamento/revisione: 2016

Nome: Tabaglio, Piera

Ente compilatore: R03/ C017029