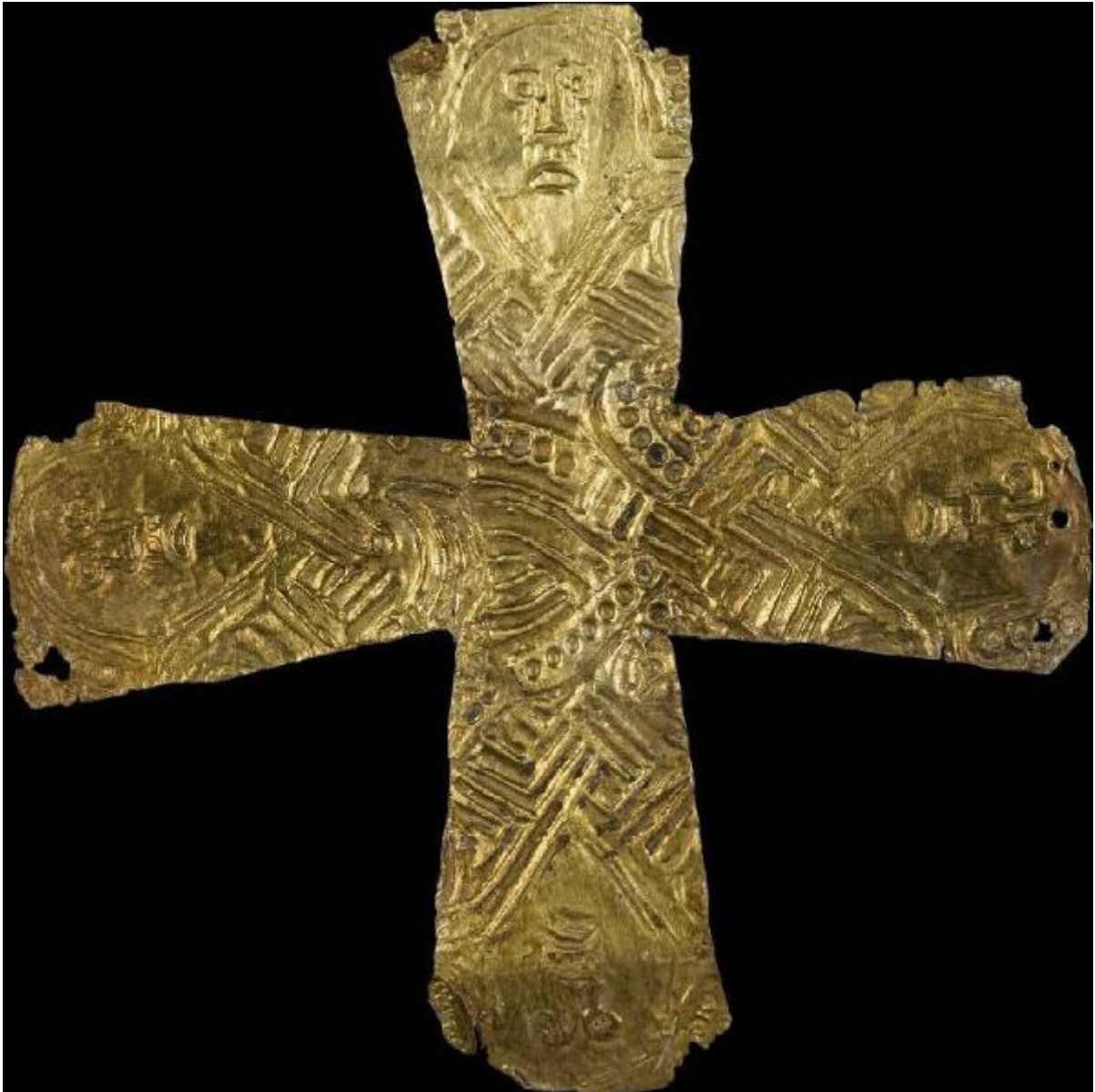


Guarnizione



Link risorsa: <https://www.lombardiabeniculturali.it/reperti-archeologici/schede/D0100-00301/>

Scheda SIRBeC: <https://www.lombardiabeniculturali.it/reperti-archeologici/schede-complete/D0100-00301/>

CODICI

Unità operativa: D0100

Numero scheda: 301

Codice scheda: D0100-00301

Tipo scheda: RA

Livello ricerca: C

CODICE UNIVOCO

Codice regione: 03

Ente schedatore: R03/ Musei Civici di Arte e Storia di Brescia

Ente competente: S25

OGGETTO

OGGETTO

Definizione: Guarnizione

Denominazione/dedicazione: Croce d'oro con testine e cappi

Classe e produzione: abbigliamento e ornamenti personali/ gioielli e monili

LOCALIZZAZIONE GEOGRAFICO-AMMINISTRATIVA

INDICAZIONE DEL CONTENITORE FISICO

Codice del contenitore fisico: 3003

Categoria del contenitore fisico: architettura

LOCALIZZAZIONE GEOGRAFICO-AMMINISTRATIVA ATTUALE

Stato: Italia

Regione: Lombardia

Provincia: BS

Nome provincia: Brescia

Codice ISTAT comune: 017029

Comune: Brescia

COLLOCAZIONE SPECIFICA

Tipologia: monastero

Denominazione: Monastero di S. Giulia

Indirizzo: Via dei Musei 81

Denominazione struttura conservativa - livello 1: Musei Civici di Arte e Storia

Denominazione struttura conservativa - livello 2: Santa Giulia - Museo della Città

Tipologia struttura conservativa: museo

Altra denominazione [1 / 2]: Direzione Civici musei d'arte e storia

Altra denominazione [2 / 2]: Direzione Civici musei d'arte e storia

ALTRE LOCALIZZAZIONI GEOGRAFICO-AMMINISTRATIVE

Tipo di localizzazione: luogo di reperimento

LOCALIZZAZIONE GEOGRAFICO-AMMINISTRATIVA

Stato: Italia

Regione: Lombardia

Provincia: BS

Comune: Calvisano

Località: Mercadei

DATI PATRIMONIALI E COLLEZIONI

INVENTARIO

Numero: 5670

MODALITA' DI REPERIMENTO

DATI DI SCAVO

Motivo: "da necropoli"

Data: 1891/00/00

CRONOLOGIA

CRONOLOGIA GENERICA

Secolo: secc. VI/ VII

CRONOLOGIA SPECIFICA

Da: 590

Validità: post

A: 610

Validità: ante

Motivazione cronologia: bibliografia

DATI TECNICI

MATERIA E TECNICA

Materia: Oro

Tecnica [1 / 2]: fusione

Tecnica [2 / 2]: a sbalzo

MISURE

Unità: cm

Larghezza: 5.7

Lunghezza: 5.7

DATI ANALITICI

DESCRIZIONE

Indicazioni sull'oggetto

Croce a bracci svasati, con decorazione a teste e intrecci di cappi. Alle estremità dei bracci si notano i forellini per la cucitura.

CONSERVAZIONE

STATO DI CONSERVAZIONE

Stato di conservazione: intero

Indicazioni specifiche: Rotti i bordi dei bracci.

CONDIZIONE GIURIDICA E VINCOLI

CONDIZIONE GIURIDICA

Indicazione generica: proprietà Ente pubblico territoriale

ACQUISIZIONE

Tipo acquisizione: assegnazione

Nome: Comune di Brescia

FONTI E DOCUMENTI DI RIFERIMENTO

DOCUMENTAZIONE FOTOGRAFICA [1 / 2]

Genere: documentazione esistente

Collocazione: AFDM

Codice identificativo: D183-2315

Note: lastra

DOCUMENTAZIONE FOTOGRAFICA [2 / 2]

Codice univoco della risorsa: SC_RA_D0100-00301_IMG-0000096089

Genere: documentazione allegata

Tipo: fotografia digitale

Codice identificativo: mr05670

Collocazione del file nell'archivio locale: D:\sirbec\odysseus_back-NURA

Nome del file originale: 005781.jpg

BIBLIOGRAFIA [1 / 3]

Genere: bibliografia specifica

Autore: Roth H.

Anno di edizione: 1973

V., pp., nn.: pp. 139-140, cat. n. F 80

BIBLIOGRAFIA [2 / 3]

Genere: bibliografia di confronto

Autore: Giostra C.

Anno di edizione: 2010

V., pp., nn.: 134

BIBLIOGRAFIA [3 / 3]

Genere: bibliografia specifica

Autore: Giostra C.

Anno di edizione: 2014

V., pp., nn.: 167

MOSTRE

Titolo: I Longobardi

Luogo, sede espositiva, data: Cividate del Friuli, Villa Manin di Passiriano

COMPILAZIONE

COMPILAZIONE

Anno di redazione: 1995

Ente compilatore: R03/ C017029

Nome: Bergomi, Gabriella

AGGIORNAMENTO-REVISIONE [1 / 3]

Anno di aggiornamento/revisione: 2003

Nome: Bergomi, Gabriella

Ente compilatore: R03/ C017029

AGGIORNAMENTO-REVISIONE [2 / 3]

Anno di aggiornamento/revisione: 2008

Nome: Bergomi, Gabriella

Ente compilatore: R03/ C017029

AGGIORNAMENTO-REVISIONE [3 / 3]

Anno di aggiornamento/revisione: 2016

Nome: Dell'Acqua, Antonio

Ente compilatore: R03/ C017029