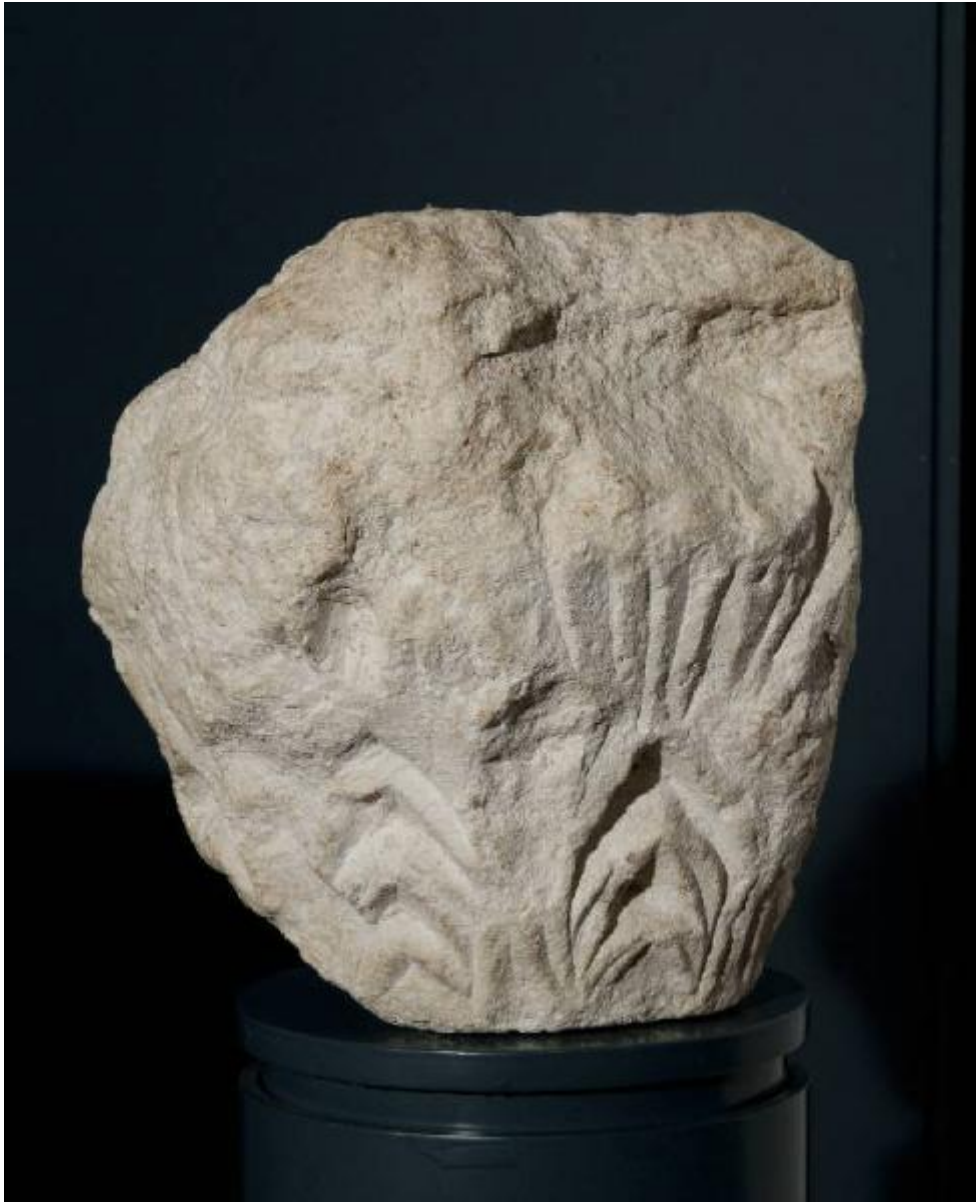


## Capitello



Link risorsa: <https://www.lombardiabenculturali.it/reperti-archeologici/schede/D0100-00317/>

Scheda SIRBeC: <https://www.lombardiabenculturali.it/reperti-archeologici/schede-complete/D0100-00317/>

## **CODICI**

Unità operativa: D0100

Numero scheda: 317

Codice scheda: D0100-00317

Tipo scheda: RA

Livello ricerca: C

### **CODICE UNIVOCO**

Codice regione: 03

Ente schedatore: R03/ Musei Civici di Arte e Storia di Brescia

Ente competente: S25

## **OGGETTO**

### **OGGETTO**

Definizione: capitello

Denominazione/dedicazione: Capitello di colonna

Classe e produzione: edilizia/ elementi architettonici/ elementi strutturali

## **LOCALIZZAZIONE GEOGRAFICO-AMMINISTRATIVA**

### **INDICAZIONE DEL CONTENITORE FISICO**

Codice del contenitore fisico: 3003

Categoria del contenitore fisico: architettura

### **LOCALIZZAZIONE GEOGRAFICO-AMMINISTRATIVA ATTUALE**

Stato: Italia

Regione: Lombardia

Provincia: BS

Nome provincia: Brescia

Codice ISTAT comune: 017029

Comune: Brescia

### **COLLOCAZIONE SPECIFICA**

Tipologia: monastero

Denominazione: Monastero di S. Giulia

Indirizzo: Via dei Musei 81

Denominazione struttura conservativa - livello 1: Musei Civici di Arte e Storia

Denominazione struttura conservativa - livello 2: Santa Giulia - Museo della Città

Tipologia struttura conservativa: museo

Altra denominazione [1 / 2]: Direzione Civici musei d'arte e storia

Altra denominazione [2 / 2]: Direzione Civici musei d'arte e storia

## ALTRE LOCALIZZAZIONI GEOGRAFICO-AMMINISTRATIVE

Tipo di localizzazione: luogo di reperimento

### LOCALIZZAZIONE GEOGRAFICO-AMMINISTRATIVA

Stato: Italia

Regione: LOMBARDIA

Provincia: BS

Comune: BRESCIA

## DATI PATRIMONIALI E COLLEZIONI

### INVENTARIO

Numero: 5784

## CRONOLOGIA

### CRONOLOGIA GENERICA

Secolo: sec. VIII

### CRONOLOGIA SPECIFICA

Da: 700

Validità: post

A: 799

Validità: ante

Motivazione cronologia: analisi stilistica

## DATI TECNICI

## MATERIA E TECNICA

Materia: marmo bianco

Tecnica: scalpellatura

## MISURE

Unità: cm

Altezza: 21

Larghezza: 17

## DATI ANALITICI

### DESCRIZIONE

Indicazioni sull'oggetto

Frammento di capitello di imitazione corinzia, di modeste proporzioni e formato da due ordini di foglie: le inferiori risultano curvate lateralmente e unite con le contigue in modo da creare forme geometriche triangolari; delle superiori si distinguono solo i lobi realizzati per mezzo di incisioni parallele. Si intravedono i resti di un modesto abaco ad un listello, mentre è scomparso il collarino

## CONSERVAZIONE

### STATO DI CONSERVAZIONE

Stato di conservazione: mutilo

Indicazioni specifiche

La superficie è molto danneggiata e la seconda corona di foglie abrasa. Presenta fori indicanti una fase di reimpiego.

## CONDIZIONE GIURIDICA E VINCOLI

### CONDIZIONE GIURIDICA

Indicazione generica: proprietà Ente pubblico territoriale

## FONTI E DOCUMENTI DI RIFERIMENTO

### DOCUMENTAZIONE FOTOGRAFICA [1 / 3]

Genere: documentazione esistente

Tipo: fotografia b/n

Collocazione: AFDM

Codice identificativo: R1743

### DOCUMENTAZIONE FOTOGRAFICA [2 / 3]

Genere: documentazione esistente

Tipo: fotografia b/n

Collocazione: AFDM

Codice identificativo: H278-2843

### **DOCUMENTAZIONE FOTOGRAFICA [3 / 3]**

Codice univoco della risorsa: SC\_RA\_D0100-00317\_IMG-0000096108

Genere: documentazione allegata

Tipo: fotografia digitale

Codice identificativo: mr05784

Collocazione del file nell'archivio locale: D:\sirbec\odysseus\_back-NURA

Nome del file originale: 005859.jpg

### **BIBLIOGRAFIA**

Genere: bibliografia specifica

Autore: Panazza G.; Tagliaferri A.

Anno di edizione: 1966

V., pp., nn.: n. 8

## **COMPILAZIONE**

### **COMPILAZIONE**

Anno di redazione: 1995

Ente compilatore: R03/ C017029

Nome: Bergomi, Gabriella

Referente scientifico: Panazza Gaetano

### **AGGIORNAMENTO-REVISIONE [1 / 3]**

Anno di aggiornamento/revisione: 1998

Nome: Bergomi, Gabriella

Ente compilatore: R03/ C017029

### **AGGIORNAMENTO-REVISIONE [2 / 3]**

Anno di aggiornamento/revisione: 2003

Nome: Bergomi, Gabriella

Ente compilatore: R03/ C017029

### **AGGIORNAMENTO-REVISIONE [3 / 3]**

Anno di aggiornamento/revisione: 2016

Nome: Dell'Acqua, Antonio

Ente compilatore: R03/ C017029