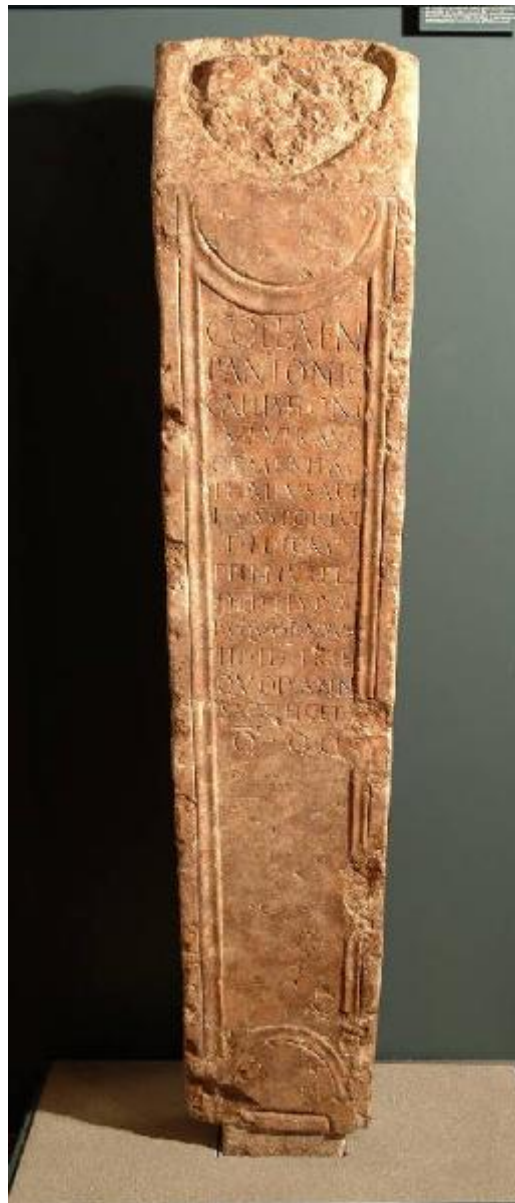


Erma



Link risorsa: <https://www.lombardiabenculturali.it/reperti-archeologici/schede/D0100-00392/>

Scheda SIRBeC: <https://www.lombardiabenculturali.it/reperti-archeologici/schede-complete/D0100-00392/>

CODICI

Unità operativa: D0100

Numero scheda: 392

Codice scheda: D0100-00392

Tipo scheda: RA

Livello ricerca: C

CODICE UNIVOCO

Codice regione: 03

Ente schedatore: R03/ Musei Civici di Arte e Storia di Brescia

Ente competente: S25

OGGETTO

OGGETTO

Definizione: erma

Denominazione/dedicazione: Erma con iscrizione di P. Antonius Callistio

Classe e produzione: Edilizia/ elementi architettonici/ elementi decorativi e d'arredo

LOCALIZZAZIONE GEOGRAFICO-AMMINISTRATIVA

INDICAZIONE DEL CONTENITORE FISICO

Codice del contenitore fisico: 3003

Categoria del contenitore fisico: architettura

LOCALIZZAZIONE GEOGRAFICO-AMMINISTRATIVA ATTUALE

Stato: Italia

Regione: Lombardia

Provincia: BS

Nome provincia: Brescia

Codice ISTAT comune: 017029

Comune: Brescia

COLLOCAZIONE SPECIFICA

Tipologia: monastero

Denominazione: Monastero di S. Giulia

Indirizzo: Via dei Musei 81

Denominazione struttura conservativa - livello 1: Musei Civici di Arte e Storia

Denominazione struttura conservativa - livello 2: Santa Giulia - Museo della Città

Tipologia struttura conservativa: museo

Altra denominazione [1 / 2]: Direzione Civici musei d'arte e storia

Altra denominazione [2 / 2]: Direzione Civici musei d'arte e storia

ALTRE LOCALIZZAZIONI GEOGRAFICO-AMMINISTRATIVE

Tipo di localizzazione: luogo di reperimento

LOCALIZZAZIONE GEOGRAFICO-AMMINISTRATIVA

Stato: Italia

Regione: Lombardia

Provincia: BS

Comune: Brescia

COLLOCAZIONE SPECIFICA

Denominazione spazio viabilistico: via Musei n 81, Santa Giulia

DATI PATRIMONIALI E COLLEZIONI

INVENTARIO

Numero: 83184

MODALITA' DI REPERIMENTO

Specifiche di reperimento: rinvenuta nell'area dell'Istituto Artigianelli

CRONOLOGIA

CRONOLOGIA GENERICA

Secolo: secc. II/ III

CRONOLOGIA SPECIFICA

Da: 100

A: 299

DATI TECNICI

MATERIA E TECNICA

Materia: Calcarea rossa ammonitica

Tecnica: scalpellatura

MISURE

Unità: cm

Altezza: 124.5

Larghezza: 22

Profondità: 14

DATI ANALITICI

DESCRIZIONE

Indicazioni sull'oggetto

Lo specchio della faccia anteriore è circondato da una cornice liscia, i cui lati lunghi sono curvilinei, mentre quelli brevi sono incurvati verso l'interno. L'iscrizione si dispone nella parte superiore dello specchio. Nella parte superiore il fusto è preparato per ricevere il busto ritratto, perduto, che doveva essere realizzato in bronzo; inferiormente si notano le tracce dell'attacco dei piedi, probabilmente pure in bronzo. Sui lati sono gli incavi per accogliere i blocchi reggicorona

ISCRIZIONI

Classe di appartenenza: commemorativa

Lingua: latino

Tecnica di scrittura: a graffito

Tipo di caratteri: lettere capitali

Posizione: in alto su quindici righe

Trascrizione

Coll. aen.

P. Antonio

Callistioni,

Vivir. Aug.

ob merita.

Thallusa, c. t.

eius, sportul.

dedicav.

et in tutel.

dedit M,

ex quor. usur.

III Id. Feb.

quodannis

sacrificet

q. q. q.

CONSERVAZIONE

STATO DI CONSERVAZIONE

Stato di conservazione: mutilo

Indicazioni specifiche: il fusto di erma è integro, ma mancano tutti gli elementi metallici aggiuntivi

RESTAURI E ANALISI

RESTAURI

Data: 1998

Nome operatore: Consorzio Arco

CONDIZIONE GIURIDICA E VINCOLI

CONDIZIONE GIURIDICA

Indicazione generica: proprietà Stato

ACQUISIZIONE

Tipo acquisizione: deposito

Nome: Soprintendenza Archeologica della Lombardia

Data acquisizione: 1987

FONTI E DOCUMENTI DI RIFERIMENTO

DOCUMENTAZIONE FOTOGRAFICA

Codice univoco della risorsa: SC_RA_D0100-00392_IMG-0000096201

Genere: documentazione allegata

Tipo: fotografia digitale

Codice identificativo: mr83184

Collocazione del file nell'archivio locale: D:\sirbec\odysseus_back-NURA

Nome del file originale: 006289.jpg

BIBLIOGRAFIA [1 / 2]

Genere: bibliografia specifica

Autore: slavazzi F.

Anno di edizione: 2005

V., pp., nn.: p. 318

BIBLIOGRAFIA [2 / 2]

Genere: bibliografia specifica

Autore: Morandini F.

Anno di edizione: 2014

V., pp., nn.: cat. n. 78, p. 366

COMPILAZIONE

COMPILAZIONE

Anno di redazione: 1998

Ente compilatore: R03/ C017029

Nome: Bergomi, Gabriella

AGGIORNAMENTO-REVISIONE [1 / 2]

Anno di aggiornamento/revisione: 1998

Nome: Bergomi, Gabriella

Ente compilatore: R03/ C017029

AGGIORNAMENTO-REVISIONE [2 / 2]

Anno di aggiornamento/revisione: 2016

Nome: Dell'Acqua, Antonio

Ente compilatore: R03/ C017029