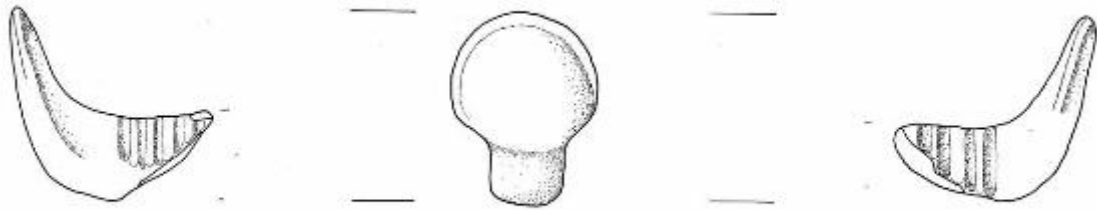


Ansa ad espansioni verticali

cultura palafitticolo-terramaricola



Link risorsa: <https://www.lombardiabeniculturali.it/reperti-archeologici/schede/G0060-00038/>

Scheda SIRBeC: <https://www.lombardiabeniculturali.it/reperti-archeologici/schede-complete/G0060-00038/>

CODICI

Unità operativa: G0060

Numero scheda: 38

Codice scheda: G0060-00038

Tipo scheda: RA

Livello ricerca: P

CODICE UNIVOCO

Codice regione: 03

Ente schedatore: R03/ Civico Museo Archeologico di Milano

Ente competente: S25

RELAZIONI

RELAZIONI CON ALTRI BENI

Tipo relazione: scheda museale

OGGETTO

OGGETTO

Definizione: ansa ad espansioni verticali

Autenticità: originale

Disponibilità del bene: reale

Classe e produzione: ceramica preistorica

LOCALIZZAZIONE GEOGRAFICO-AMMINISTRATIVA

INDICAZIONE DEL CONTENITORE FISICO

Codice del contenitore fisico: 27470

Categoria del contenitore fisico: architettura

LOCALIZZAZIONE GEOGRAFICO-AMMINISTRATIVA ATTUALE

Stato: Italia

Regione: Lombardia

Provincia: MI

Nome provincia: Milano

Codice ISTAT comune: 015146

Comune: Milano

COLLOCAZIONE SPECIFICA

Tipologia: deposito museale

Qualificazione: comunale

Denominazione: Deposito Ansaldo

Indirizzo: Via Savona, 39

Denominazione struttura conservativa - livello 1: Civico Museo Archeologico di Milano

DATI PATRIMONIALI E COLLEZIONI

INVENTARIO

LOCALIZZAZIONE CATASTALE

LOCALIZZAZIONE CATASTALE

MODALITA' DI REPERIMENTO

RIFERIMENTO OGGETTI STESSO CONTESTO

CRONOLOGIA

CRONOLOGIA GENERICA

Secolo: Età del Bronzo Medio-Recente

CRONOLOGIA SPECIFICA

Da: 1600 a.C.

A: 1200 a.C.

Motivazione cronologia: analisi tipologica

DEFINIZIONE CULTURALE

AMBITO CULTURALE

Denominazione: cultura palafitticolo-terramaricola

Motivazione dell'attribuzione: analisi tipologica

DATI TECNICI

MATERIA E TECNICA [1 / 5]

Materia: argilla

MATERIA E TECNICA [2 / 5]

Materia: impasto medio

MATERIA E TECNICA [3 / 5]

Materia: superficie opaca rifinita a stecca

MATERIA E TECNICA [4 / 5]

Materia: colore interno, esterno e frattura grigio scuro

MATERIA E TECNICA [5 / 5]

Materia: lavorata a mano

MISURE

Unità: cm

Altezza: 5.6

Larghezza: 5.4

DATI ANALITICI

DESCRIZIONE

Indicazioni sull'oggetto

Ansa con sopraelevazioni ad espansioni verticali a corna brevi; apici appuntiti formanti un'ampia insellatura. Presenta sia sulla parte interna che sulla parte esterna dell'insellatura una serie di solcature verticali di lunghezza differente.

CONSERVAZIONE

STATO DI CONSERVAZIONE

Data: 2001

Stato di conservazione: frammentario

Indicazioni specifiche: se ne conserva meno della metà

CONDIZIONE GIURIDICA E VINCOLI

CONDIZIONE GIURIDICA

Indicazione generica: proprietà Stato

FONTI E DOCUMENTI DI RIFERIMENTO

DOCUMENTAZIONE FOTOGRAFICA

Codice univoco della risorsa: SC_RA_G0060-00038_IMG-0000099810

Genere: documentazione allegata

Tipo: immagine digitale

Codice identificativo: 2609

Collocazione del file nell'archivio locale: Pre-protostorica\TREDOSSI

Nome del file originale: 2609.jpg

DOCUMENTAZIONE ALLEGATA

Tipologia del documento: grafica

Tipo/Formato: disegno su lucido

Scala per elaborati grafici: 1:1

Autore: Pizzi C.

Data: 1996

Ente proprietario: Civiche Raccolte Archeologiche e Numismatiche

Collocazione: ufficio conservatore

BIBLIOGRAFIA [1 / 2]

Genere: bibliografia specifica

Autore: Pizzi C.

Titolo contributo: La Terramara di Santa Caterina (Castelverde, Cremona). Tesi di laurea. Relatore Prof. R.C.De Marinis.

Anno di edizione: 1996

V., pp., nn.: I,38,50

V., tavv., figg.: II,XXIII,50

BIBLIOGRAFIA [2 / 2]

Genere: bibliografia specifica

Autore: Pizzi C.

Titolo libro o rivista

L'abitato dell'età del Bronzo di Santa Caterina Tredossi (Cremona). I materiali conservati presso i Musei di Milano e Cremona

Luogo di edizione: Como

Anno di edizione: 2006

Codice scheda bibliografia: G0460-00001

V., pp., nn.: p. 31

V., tavr., figg.: f. 8.10

COMPILAZIONE

COMPILAZIONE

Anno di redazione: 2001

Ente compilatore: Civico Museo Archeologico di Milano

Nome: Pizzi, Chiara

Funzionario responsabile: Frontini, Patrizia