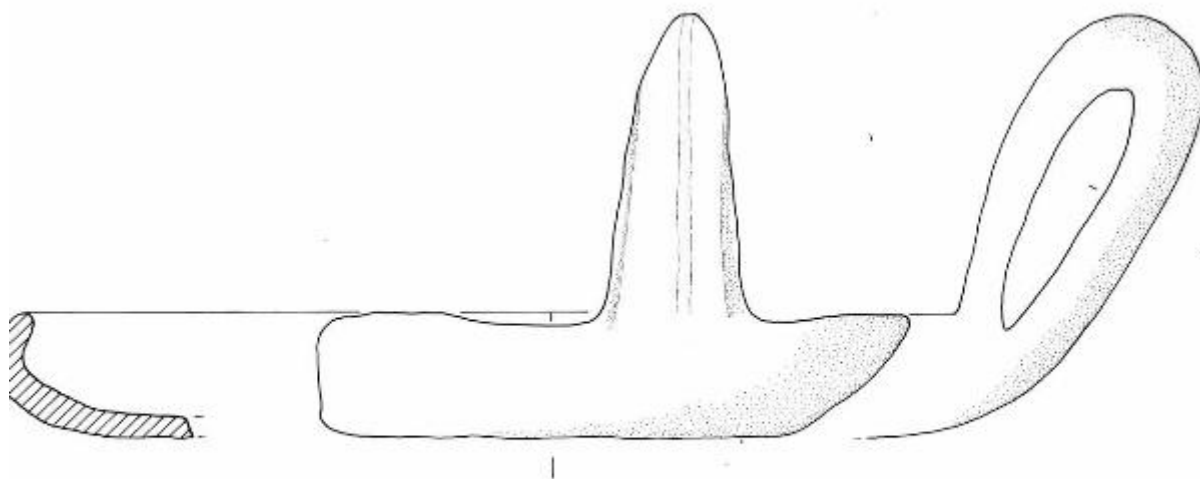


# Ansa a bastoncino

## cultura palafitticolo-terramaricola



42298

Link risorsa: <https://www.lombardiabeniculturali.it/reperti-archeologici/schede/G0060-00064/>

Scheda SIRBeC: <https://www.lombardiabeniculturali.it/reperti-archeologici/schede-complete/G0060-00064/>

## CODICI

Unità operativa: G0060

Numero scheda: 64

Codice scheda: G0060-00064

Tipo scheda: RA

Livello ricerca: P

## CODICE UNIVOCO

Codice regione: 03

Ente schedatore: R03/ Civico Museo Archeologico di Milano

Ente competente: S25

## RELAZIONI

### RELAZIONI CON ALTRI BENI

Tipo relazione: scheda museale

## OGGETTO

Categoria dell'oggetto: Strumenti, utensili e oggetti d'uso/ contenitori e recipienti

### OGGETTO

Definizione: ansa a bastoncino

Autenticità: originale

Disponibilità del bene: reale

Classe e produzione: ceramica preistorica

## LOCALIZZAZIONE GEOGRAFICO-AMMINISTRATIVA

### INDICAZIONE DEL CONTENITORE FISICO

Codice del contenitore fisico: 27470

Categoria del contenitore fisico: architettura

### LOCALIZZAZIONE GEOGRAFICO-AMMINISTRATIVA ATTUALE

Stato: Italia

Regione: Lombardia

Provincia: MI

Nome provincia: Milano

Codice ISTAT comune: 015146

Comune: Milano

### **COLLOCAZIONE SPECIFICA**

Tipologia: deposito museale

Qualificazione: comunale

Denominazione: Deposito Ansaldo

Indirizzo: Via Savona, 39

Denominazione struttura conservativa - livello 1: Civico Museo Archeologico di Milano

## **DATI PATRIMONIALI E COLLEZIONI**

Sezione: Pre-Protostorica

**INVENTARIO [1 / 2]**

**INVENTARIO [2 / 2]**

## **LOCALIZZAZIONE CATASTALE**

**LOCALIZZAZIONE CATASTALE**

## **MODALITA' DI REPERIMENTO**

**RIFERIMENTO OGGETTI STESSO CONTESTO**

## **CRONOLOGIA**

### **CRONOLOGIA GENERICA**

Secolo: Età del Bronzo Recente

### **CRONOLOGIA SPECIFICA**

Da: 1.300 a.C.

A: 1200 a.C.

Motivazione cronologia: analisi tipologica

## **DEFINIZIONE CULTURALE**

## **AMBITO CULTURALE**

Denominazione: cultura palafitticolo-terramaricola

Motivazione dell'attribuzione: analisi tipologica

## **DATI TECNICI**

### **MATERIA E TECNICA [1 / 5]**

Materia: argilla

### **MATERIA E TECNICA [2 / 5]**

Materia: impasto fine

### **MATERIA E TECNICA [3 / 5]**

Materia: superficie rifinita a stecca

### **MATERIA E TECNICA [4 / 5]**

Materia: colore interno nero, esterno grigiastro, frattura grigio chiaro

### **MATERIA E TECNICA [5 / 5]**

Materia: lavorata a mano

## **MISURE**

Unità: cm

Altezza: 10

Larghezza: 14

## **DATI ANALITICI**

### **DESCRIZIONE**

Indicazioni sull'oggetto: Ansa sovrelevata a bastoncino verticale.

## **CONSERVAZIONE**

### **STATO DI CONSERVAZIONE**

Data: 2001

Stato di conservazione: frammentario

Indicazioni specifiche: se ne conserva meno della metà

## **CONDIZIONE GIURIDICA E VINCOLI**

### **CONDIZIONE GIURIDICA**

Indicazione generica: proprietà Stato

## **FONTI E DOCUMENTI DI RIFERIMENTO**

### **DOCUMENTAZIONE FOTOGRAFICA**

Codice univoco della risorsa: SC\_RA\_G0060-00064\_IMG-0000099835

Genere: documentazione allegata

Tipo: immagine digitale

Codice identificativo: 2298

Collocazione del file nell'archivio locale: Pre-protostorica\TREDOSI

Nome del file originale: 2298.jpg

### **DOCUMENTAZIONE ALLEGATA**

Tipologia del documento: grafica

Tipo/Formato: disegno su lucido

Scala per elaborati grafici: 1:1

Autore: Pizzi C.

Data: 1996

Ente proprietario: Civiche Raccolte Archeologiche e Numismatiche

Collocazione: ufficio conservatore

### **BIBLIOGRAFIA [1 / 2]**

Genere: bibliografia specifica

Autore: Pizzi C.

Titolo libro o rivista

L'abitato dell'età del Bronzo di Santa Caterina Tredossi (Cremona). I materiali conservati presso i Musei di Milano e Cremona

Luogo di edizione: Como

Anno di edizione: 2006

Codice scheda bibliografia: G0460-00001

V., pp., nn.: p. 33

V., tavv., figg.: f. 11.8

### **BIBLIOGRAFIA [2 / 2]**

Genere: bibliografia specifica

Autore: Pizzi C.

Titolo contributo: La Terramara di Santa Caterina (Castelverde, Cremona). Tesi di laurea. Relatore Prof. R.C.De Marinis.

Anno di edizione: 1996

V., pp., nn.: I,48,89

V., tavv., figg.: II,XXXV,89

## COMPILAZIONE

### COMPILAZIONE

Anno di redazione: 2001

Ente compilatore: Civico Museo Archeologico di Milano

Nome: Pizzi, Chiara

Funzionario responsabile: Frontini, Patrizia