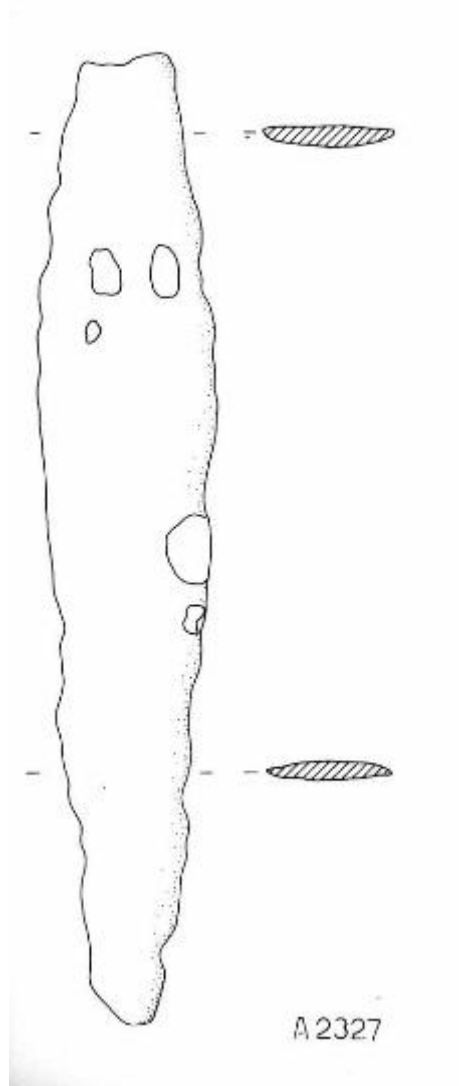


Lama di pugnale a lingua di presa piatta

cultura palafitticolo-terramaricola



Link risorsa: <https://www.lombardiabenculturali.it/reperti-archeologici/schede/G0060-00232/>

Scheda SIRBeC: <https://www.lombardiabenculturali.it/reperti-archeologici/schede-complete/G0060-00232/>

CODICI

Unità operativa: G0060

Numero scheda: 232

Codice scheda: G0060-00232

Tipo scheda: RA

Livello ricerca: P

CODICE UNIVOCO

Codice regione: 03

Ente schedatore: R03/ Civico Museo Archeologico di Milano

Ente competente: S25

RELAZIONI

RELAZIONI CON ALTRI BENI

Tipo relazione: scheda museale

OGGETTO

OGGETTO

Definizione: lama di pugnale a lingua di presa piatta

Autenticità: originale

Disponibilità del bene: reale

Classe e produzione: bronzo preistorico

LOCALIZZAZIONE GEOGRAFICO-AMMINISTRATIVA

INDICAZIONE DEL CONTENITORE FISICO

Codice del contenitore fisico: 27470

Categoria del contenitore fisico: architettura

LOCALIZZAZIONE GEOGRAFICO-AMMINISTRATIVA ATTUALE

Stato: Italia

Regione: Lombardia

Provincia: MI

Nome provincia: Milano

Codice ISTAT comune: 015146

Comune: Milano

COLLOCAZIONE SPECIFICA

Tipologia: deposito museale

Qualificazione: comunale

Denominazione: Deposito Ansaldo

Indirizzo: Via Savona, 39

Denominazione struttura conservativa - livello 1: Civico Museo Archeologico di Milano

DATI PATRIMONIALI E COLLEZIONI

INVENTARIO

LOCALIZZAZIONE CATASTALE

LOCALIZZAZIONE CATASTALE

MODALITA' DI REPERIMENTO

RIFERIMENTO OGGETTI STESSO CONTESTO

CRONOLOGIA

CRONOLOGIA GENERICA

Secolo: Età del Bronzo Medio-Recente

CRONOLOGIA SPECIFICA

Da: 1600 a.C.

A: 1200 a.C.

Motivazione cronologia: analisi tipologica

DEFINIZIONE CULTURALE

AMBITO CULTURALE

Denominazione: cultura palafitticolo-terramaricola

Motivazione dell'attribuzione: analisi tipologica

DATI TECNICI

MATERIA E TECNICA

Materia: bronzo

MISURE

Lunghezza: 12.3

DATI ANALITICI

DESCRIZIONE

Indicazioni sull'oggetto

Lingua di presa piatta, lama foliata a sezione biconvessa priva di costolatura mediana. Presenta una serie di abrasioni sulla superficie.

CONSERVAZIONE

STATO DI CONSERVAZIONE

Data: 2001

Stato di conservazione: frammentario

Indicazioni specifiche: privo del codolo, ossidato

CONDIZIONE GIURIDICA E VINCOLI

CONDIZIONE GIURIDICA

Indicazione generica: proprietà Stato

FONTI E DOCUMENTI DI RIFERIMENTO

DOCUMENTAZIONE FOTOGRAFICA

Codice univoco della risorsa: SC_RA_G0060-00232_IMG-0000100004

Genere: documentazione allegata

Tipo: immagine digitale

Codice identificativo: 2327

Collocazione del file nell'archivio locale: Pre-protostorica\TREDOSSI

Nome del file originale: 2327.jpg

DOCUMENTAZIONE ALLEGATA

Tipologia del documento: grafica

Tipo/Formato: disegno su lucido

Scala per elaborati grafici: 1:1

Autore: Pizzi C.

Data: 1996

Ente proprietario: Civiche Raccolte Archeologiche e Numismatiche

Collocazione: ufficio conservatore

FONTI E DOCUMENTI

Tipo: 524/12 RGC

Nome dell'archivio: Registro Generale di Carico

BIBLIOGRAFIA [1 / 3]

Genere: bibliografia specifica

Autore: Pizzi C.

Titolo libro o rivista

L'abitato dell'età del Bronzo di Santa Caterina Tredossi (Cremona). I materiali conservati presso i Musei di Milano e Cremona

Luogo di edizione: Como

Anno di edizione: 2006

Codice scheda bibliografia: G0460-00001

V., pp., nn.: p. 78

V., tavv., figg.: f. 43.9

BIBLIOGRAFIA [2 / 3]

Genere: bibliografia specifica

Autore: Pizzi C.

Titolo contributo: La Terramara di Santa Caterina (Castelverde, Cremona). Tesi di laurea. Relatore Prof. R.C. De Marinis.

Anno di edizione: 1996

V., pp., nn.: I, 115, 289

V., tavv., figg.: II, CXXVI, 289

BIBLIOGRAFIA [3 / 3]

Genere: bibliografia specifica

Autore: Bianco Peroni V.

Titolo libro o rivista: Praehistorische Bronzefunde

Titolo contributo: I pugnali nell'Italia continentale

Luogo di edizione: Stuttgart

Anno di edizione: 1994

V., pp., nn.: v. A. VI, B. 10, n. 1279

COMPILAZIONE

COMPILAZIONE

Anno di redazione: 2001

Ente compilatore: Civico Museo Archeologico di Milano

Nome: Pizzi, Chiara

Funzionario responsabile: Frontini, Patrizia