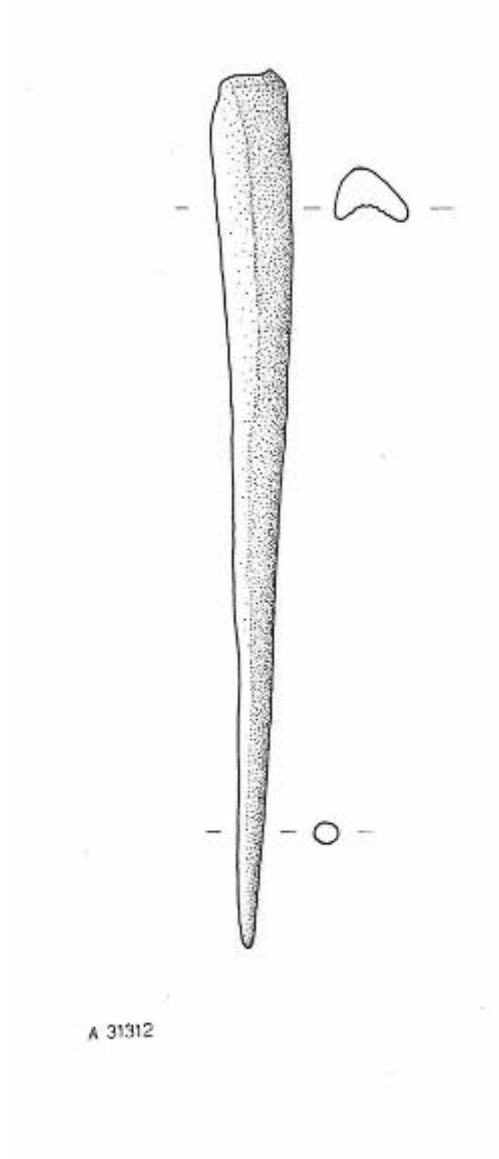


# Punteruolo

## cultura di Polada



Link risorsa: <https://www.lombardiabeniculturali.it/reperti-archeologici/schede/G0090-00127/>

Scheda SIRBeC: <https://www.lombardiabeniculturali.it/reperti-archeologici/schede-complete/G0090-00127/>

## CODICI

Unità operativa: G0090

Numero scheda: 127

Codice scheda: G0090-00127

Tipo scheda: RA

Livello ricerca: P

### CODICE UNIVOCO

Codice regione: 03

Ente schedatore: R03/ Civico Museo Archeologico di Milano

Ente competente: S25

## RELAZIONI

### RELAZIONI CON ALTRI BENI

Tipo relazione: scheda storica

Specifiche tipo relazione: Data: 1993

## OGGETTO

### OGGETTO

Definizione: punteruolo

Autenticità: originale

Disponibilità del bene: reale

Classe e produzione: manufatti in corno-osso

## LOCALIZZAZIONE GEOGRAFICO-AMMINISTRATIVA

### INDICAZIONE DEL CONTENITORE FISICO

Codice del contenitore fisico: 27470

Categoria del contenitore fisico: architettura

### LOCALIZZAZIONE GEOGRAFICO-AMMINISTRATIVA ATTUALE

Stato: Italia

Regione: Lombardia

Provincia: MI

Nome provincia: Milano

Codice ISTAT comune: 015146

Comune: Milano

### **COLLOCAZIONE SPECIFICA**

Tipologia: deposito museale

Qualificazione: comunale

Denominazione: Deposito Ansaldo

Indirizzo: Via Savona, 39

Denominazione struttura conservativa - livello 1: Civico Museo Archeologico di Milano

## **DATI PATRIMONIALI E COLLEZIONI**

### **INVENTARIO**

## **CRONOLOGIA**

### **CRONOLOGIA GENERICA**

Secolo: Antica età del Bronzo

### **CRONOLOGIA SPECIFICA**

Da: 2200 a.C.

A: 1.600 a.C.

Motivazione cronologia: analisi tipologica

## **DEFINIZIONE CULTURALE**

### **AMBITO CULTURALE**

Denominazione: cultura di Polada

Motivazione dell'attribuzione: analisi tipologica

## **DATI TECNICI**

### **MATERIA E TECNICA**

Materia: osso

Note: osso lavorato tramite riduzione, raschiatura e abrasione

## MISURE

Unità: cm

Larghezza: 1.7

Lunghezza: 19

Spessore: 1.2

## DATI ANALITICI

### DESCRIZIONE

Indicazioni sull'oggetto: strumento ricavato da osso lungo di grosso mammifero, con punta lucida per levigatura/usura

## CONSERVAZIONE

### STATO DI CONSERVAZIONE

Data: 2001

Stato di conservazione: ricomposto

Indicazioni specifiche: in 3 frammenti

## CONDIZIONE GIURIDICA E VINCOLI

### CONDIZIONE GIURIDICA

Indicazione generica: proprietà Ente pubblico territoriale

Indicazione specifica: Comune di Milano - Civico Museo Archeologico

## FONTI E DOCUMENTI DI RIFERIMENTO

### DOCUMENTAZIONE FOTOGRAFICA

Codice univoco della risorsa: SC\_RA\_G0090-00127\_IMG-0000100522

Genere: documentazione allegata

Tipo: immagine digitale

Codice identificativo: 31312

Collocazione del file nell'archivio locale: Pre-protostorica\BRONZO ANTICO

Nome del file originale: 31312.jpg

### DOCUMENTAZIONE ALLEGATA

Tipologia del documento: grafica

Tipo/Formato: Disegno su lucido

Scala per elaborati grafici: 1:1

Autore: Ilaria Santomanco

Ente proprietario: RAN

Collocazione: RAN

#### **FONTI E DOCUMENTI**

Tipo: indicazione di provenienza cartellino su tavoletta

Denominazione: Indicazione "Desenzano - Torbiera"

### **COMPILAZIONE**

#### **COMPILAZIONE**

Anno di redazione: 2001

Ente compilatore: Civico Museo Archeologico di Milano

Nome: Baioni, Marco