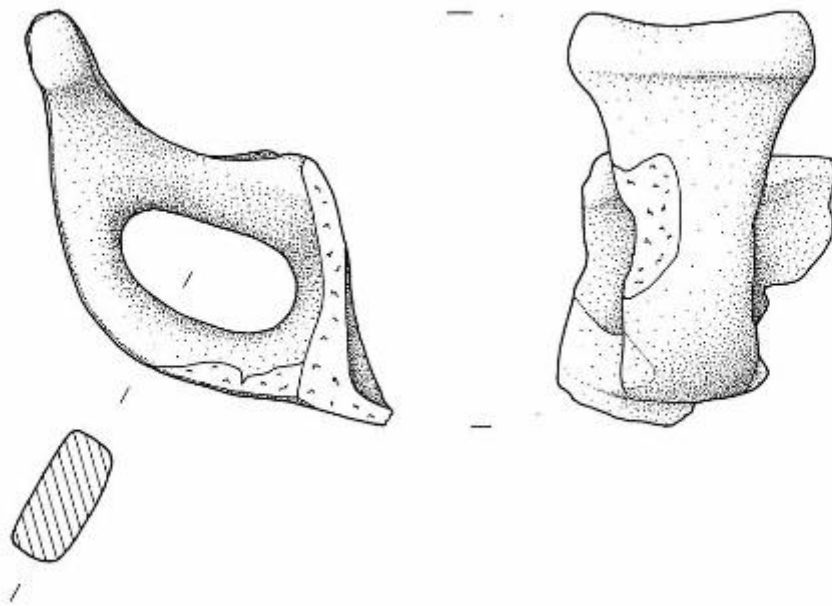


# Capeduncola carenata con ansa a T/frammento

cultura palafitticolo-terramaricola



Link risorsa: <https://www.lombardiabeniculturali.it/reperti-archeologici/schede/G0090-00177/>

Scheda SIRBeC: <https://www.lombardiabeniculturali.it/reperti-archeologici/schede-complete/G0090-00177/>

## CODICI

Unità operativa: G0090

Numero scheda: 177

Codice scheda: G0090-00177

Tipo scheda: RA

Livello ricerca: P

### CODICE UNIVOCO

Codice regione: 03

Ente schedatore: R03/ Civico Museo Archeologico di Milano

Ente competente: S25

## RELAZIONI

### RELAZIONI CON ALTRI BENI

Tipo relazione: scheda storica

Specifiche tipo relazione: Data: 1993

## OGGETTO

### OGGETTO

Definizione: capeduncola carenata con ansa a T/frammento

Autenticità: originale

Disponibilità del bene: reale

Classe e produzione: ceramica di impasto

## LOCALIZZAZIONE GEOGRAFICO-AMMINISTRATIVA

### INDICAZIONE DEL CONTENITORE FISICO

Codice del contenitore fisico: 27470

Categoria del contenitore fisico: architettura

### LOCALIZZAZIONE GEOGRAFICO-AMMINISTRATIVA ATTUALE

Stato: Italia

Regione: Lombardia

Provincia: MI

Nome provincia: Milano

Codice ISTAT comune: 015146

Comune: Milano

### **COLLOCAZIONE SPECIFICA**

Tipologia: deposito museale

Qualificazione: comunale

Denominazione: Deposito Ansaldo

Indirizzo: Via Savona, 39

Denominazione struttura conservativa - livello 1: Civico Museo Archeologico di Milano

## **DATI PATRIMONIALI E COLLEZIONI**

**INVENTARIO [1 / 2]**

**INVENTARIO [2 / 2]**

## **CRONOLOGIA**

### **CRONOLOGIA GENERICA**

Secolo: Età del Bronzo Medio

### **CRONOLOGIA SPECIFICA**

Da: 1600 a.C.

A: 1.500 a.C.

Motivazione cronologia: analisi tipologica

## **DEFINIZIONE CULTURALE**

### **AMBITO CULTURALE**

Denominazione: cultura palafitticolo-terramaricola

Motivazione dell'attribuzione: analisi tipologica

## **DATI TECNICI**

**MATERIA E TECNICA [1 / 3]**

Materia: argilla lavorata a mano

### **MATERIA E TECNICA [2 / 3]**

Materia: impasto medio stratificato di colore grigio scuro

### **MATERIA E TECNICA [3 / 3]**

Materia: superficie malamente lisciata opaca di colore grigio scuro

### **MISURE**

Altezza: 5.4

Specifiche: larghezza max conservata all'orlo: 4.6

## **DATI ANALITICI**

### **DESCRIZIONE**

Indicazioni sull'oggetto

orlo assottigliato, parete debolmente concava subverticale, ansa verticale a nastro con sopraelevazione "a T", con profilo superiore debolmente insellato, impostata sull'orlo e sulla carena

## **CONSERVAZIONE**

### **STATO DI CONSERVAZIONE**

Data: 2001

Stato di conservazione: frammentario

Indicazioni specifiche: si conserva un frammento di orlo, parete con ansa di vaso di foggia solo parzialmente ricostruibile

## **CONDIZIONE GIURIDICA E VINCOLI**

### **CONDIZIONE GIURIDICA**

Indicazione generica: proprietà Ente pubblico territoriale

Indicazione specifica: Comune di Milano - Civico Museo Archeologico

## **FONTI E DOCUMENTI DI RIFERIMENTO**

### **DOCUMENTAZIONE FOTOGRAFICA**

Codice univoco della risorsa: SC\_RA\_G0090-00177\_IMG-0000100573

Genere: documentazione allegata

Tipo: immagine digitale

Codice identificativo: 31546

Collocazione del file nell'archivio locale: Pre-protostorica\BRONZO ANTICO

Nome del file originale: 31546.jpg

#### **DOCUMENTAZIONE ALLEGATA**

Tipologia del documento: grafica

Tipo/Formato: Disegno su lucido

Scala per elaborati grafici: 1:1

Autore: Ilaria Santomanco

Ente proprietario: RAN

Collocazione: RAN

#### **FONTI E DOCUMENTI [1 / 2]**

Tipo: indicazione da cartellino affisso a tavoletta

Denominazione: indicazione "Pomella di Bigarello, Mantova"

#### **FONTI E DOCUMENTI [2 / 2]**

Tipo: indicazione su retro di tavoletta lignea

Denominazione: indicazione "Bigarello, Mantova" "1274bis"

### **COMPILAZIONE**

#### **COMPILAZIONE**

Anno di redazione: 2001

Ente compilatore: Civico Museo Archeologico di Milano

Nome: Baioni, Marco