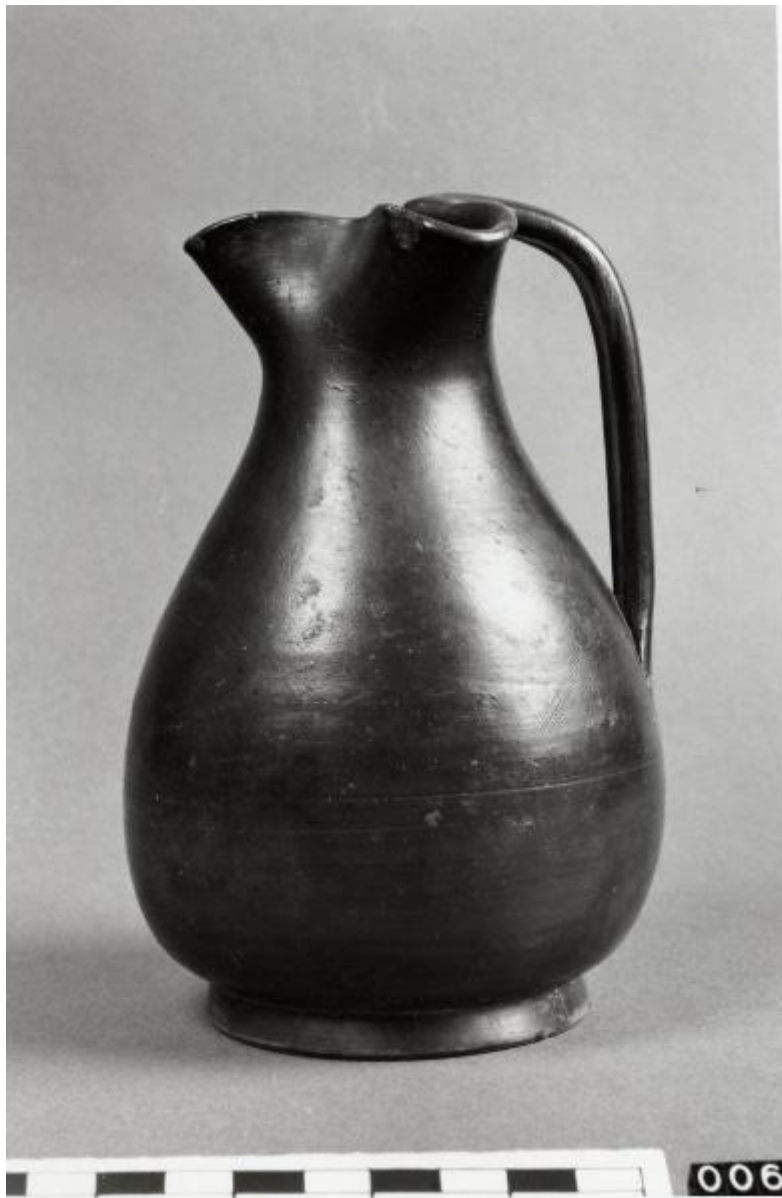


# Oinochoe

produzione Italia meridionale e centrale



Link risorsa: <https://www.lombardiabenculturali.it/reperti-archeologici/schede/G0110-00006/>

Scheda SIRBeC: <https://www.lombardiabenculturali.it/reperti-archeologici/schede-complete/G0110-00006/>

## **CODICI**

Unità operativa: G0110

Numero scheda: 6

Codice scheda: G0110-00006

Tipo scheda: RA

Livello ricerca: C

### **CODICE UNIVOCO**

Codice regione: 03

Ente schedatore: R03/ Civico Museo Archeologico di Milano

Ente competente: S25

## **OGGETTO**

### **OGGETTO**

Definizione: oinochoe

Disponibilità del bene: reale

Classe e produzione: ceramica a vernice nera

## **LOCALIZZAZIONE GEOGRAFICO-AMMINISTRATIVA**

### **INDICAZIONE DEL CONTENITORE FISICO**

Codice del contenitore fisico: 27469

Categoria del contenitore fisico: architettura

### **LOCALIZZAZIONE GEOGRAFICO-AMMINISTRATIVA ATTUALE**

Stato: Italia

Regione: Lombardia

Provincia: MI

Nome provincia: Milano

Codice ISTAT comune: 015146

Comune: Milano

### **COLLOCAZIONE SPECIFICA**

Tipologia: museo

Qualificazione: comunale

Denominazione: Civico Museo Archeologico

Complesso monumentale di appartenenza: Monastero Maggiore di San Maurizio (ex)

Indirizzo: Corso Magenta 15

Denominazione struttura conservativa - livello 1: Civico Museo Archeologico di Milano

## DATI PATRIMONIALI E COLLEZIONI

### INVENTARIO

### COLLEZIONI

## CRONOLOGIA

### CRONOLOGIA GENERICA

Secolo: sec. IV a.C.

Frazione di secolo: ultimo quarto

### CRONOLOGIA SPECIFICA

Da: 325 a.C.

Validità: ca.

A: 300 a.C.

Validità: ca.

Motivazione cronologia: analisi stilistica

## DEFINIZIONE CULTURALE

### AMBITO CULTURALE

Denominazione: produzione Italia meridionale e centrale

Motivazione dell'attribuzione: analisi stilistica

## DATI TECNICI

### MATERIA E TECNICA

Materia: argilla depurata

Tecnica: a tornio veloce

### MISURE

Unità: cm

Altezza: 15.5

Diametro: 10.5

## DATI ANALITICI

### DESCRIZIONE

Indicazioni sull'oggetto

Oinochoe. Labbro trilobato; corpo piriforme a profilo continuo; piede ad anello a profilo svasato; ansa a nastro ingrossato, più larga all'attacco inferiore.

## CONSERVAZIONE

### STATO DI CONSERVAZIONE

Data: novembre 2001

Stato di conservazione: ricomposto

Indicazioni specifiche: Integra

## CONDIZIONE GIURIDICA E VINCOLI

### CONDIZIONE GIURIDICA

Indicazione generica: proprietà Ente pubblico territoriale

Indicazione specifica: Comune di Milano - Civico Museo Archeologico

## FONTI E DOCUMENTI DI RIFERIMENTO

### DOCUMENTAZIONE FOTOGRAFICA [1 / 2]

Codice univoco della risorsa: SC\_RA\_G0110-00006\_IMG-0000100717

Genere: documentazione allegata

Tipo: fotografia colore

Codice identificativo: NV006\_Col

Visibilità immagine: 1

Collocazione del file nell'archivio locale: NV

Nome del file originale: NV006\_Col.jpg

### DOCUMENTAZIONE FOTOGRAFICA [2 / 2]

Codice univoco della risorsa: SC\_RA\_G0110-00006\_IMG-0000100718

Genere: documentazione allegata

Tipo: fotografia b/n

Codice identificativo: A 2000. 0106

Note: prima del restauro

Collocazione del file nell'archivio locale: NV

Nome del file originale: NV006A.jpg

## **BIBLIOGRAFIA**

Genere: bibliografia di confronto

Autore: Morel J.P.

Titolo libro o rivista: Céramique campanienne: les formes

Luogo di edizione: Rome

Anno di edizione: 1981

V., pp., nn.: p. 377, tipo 5644b

V., tavv., figg.: t. 181

## **COMPILAZIONE**

### **COMPILAZIONE**

Anno di redazione: 2001

Ente compilatore: Civico Museo Archeologico di Milano

Nome: Castoldi, Marina

Funzionario responsabile: Caporusso, Donatella