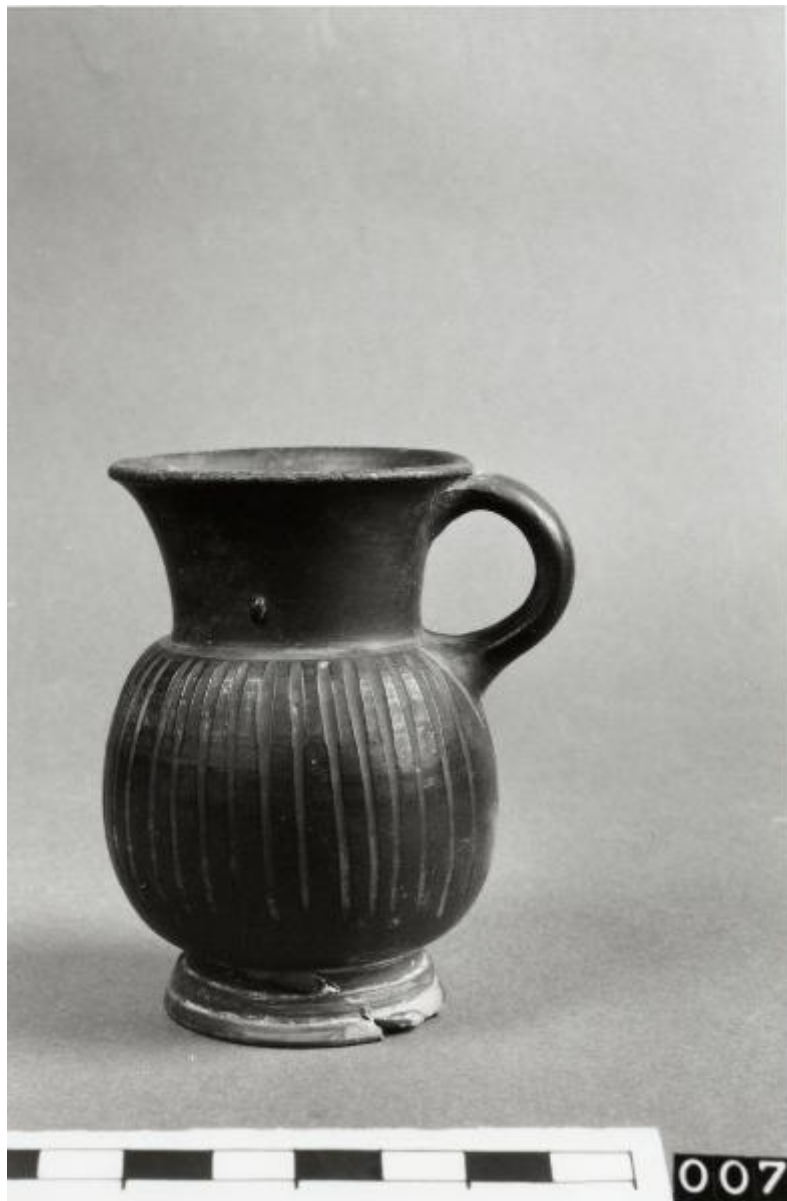


# Boccale

## produzione apula



Link risorsa: <https://www.lombardiabenculturali.it/reperti-archeologici/schede/G0110-00007/>

Scheda SIRBeC: <https://www.lombardiabenculturali.it/reperti-archeologici/schede-complete/G0110-00007/>

## **CODICI**

Unità operativa: G0110

Numero scheda: 7

Codice scheda: G0110-00007

Tipo scheda: RA

Livello ricerca: C

### **CODICE UNIVOCO**

Codice regione: 03

Ente schedatore: R03/ Civico Museo Archeologico di Milano

Ente competente: S25

## **OGGETTO**

### **OGGETTO**

Definizione: boccale

Disponibilità del bene: reale

Classe e produzione: ceramica a vernice nera

## **LOCALIZZAZIONE GEOGRAFICO-AMMINISTRATIVA**

### **INDICAZIONE DEL CONTENITORE FISICO**

Codice del contenitore fisico: 27469

Categoria del contenitore fisico: architettura

### **LOCALIZZAZIONE GEOGRAFICO-AMMINISTRATIVA ATTUALE**

Stato: Italia

Regione: Lombardia

Provincia: MI

Nome provincia: Milano

Codice ISTAT comune: 015146

Comune: Milano

### **COLLOCAZIONE SPECIFICA**

Tipologia: museo

Qualificazione: comunale

Denominazione: Civico Museo Archeologico

Complesso monumentale di appartenenza: Monastero Maggiore di San Maurizio (ex)

Indirizzo: Corso Magenta 15

Denominazione struttura conservativa - livello 1: Civico Museo Archeologico di Milano

## **DATI PATRIMONIALI E COLLEZIONI**

### **INVENTARIO**

### **COLLEZIONI**

## **CRONOLOGIA**

### **CRONOLOGIA GENERICA**

Secolo: sec. IV a.C.

Frazione di secolo: seconda metà

### **CRONOLOGIA SPECIFICA**

Da: 350 a.C.

Validità: ca.

A: 300 a.C.

Validità: ca.

Motivazione cronologia: analisi stilistica

## **DEFINIZIONE CULTURALE**

### **AMBITO CULTURALE**

Denominazione: produzione apula

Motivazione dell'attribuzione: analisi stilistica

## **DATI TECNICI**

### **MATERIA E TECNICA**

Materia: argilla depurata

Tecnica: a tornio veloce

### **MISURE**

Unità: cm

Altezza: 8.7

Diametro: 5.5

## DATI ANALITICI

### DESCRIZIONE

Indicazioni sull'oggetto

Boccale. Ampio labbro svasato a lati inflessi; corpo globulare strigliato; piede troncoconico modanato; ansa a bastoncello impostata verticalmente dalla spalla al labbro, sotto l'orlo. Sotto l'ansa motivo a X.

## CONSERVAZIONE

### STATO DI CONSERVAZIONE

Data: novembre 2001

Stato di conservazione: ricomposto

Indicazioni specifiche: Integro

## CONDIZIONE GIURIDICA E VINCOLI

### CONDIZIONE GIURIDICA

Indicazione generica: proprietà Ente pubblico territoriale

Indicazione specifica: Comune di Milano - Civico Museo Archeologico

## FONTI E DOCUMENTI DI RIFERIMENTO

### DOCUMENTAZIONE FOTOGRAFICA [1 / 4]

Genere: documentazione esistente

Tipo: fotografia b/n

Codice identificativo: A 2000. 0107

Note: prima del restauro

Specifiche: <CONV302> da rivedere - proviene da FTA

Collocazione del file nell'archivio locale: NV

### DOCUMENTAZIONE FOTOGRAFICA [2 / 4]

Codice univoco della risorsa: SC\_RA\_G0110-00007\_IMG-0000100719

Genere: documentazione allegata

Tipo: fotografia colore

Codice identificativo: NV007\_Col

Visibilità immagine: 1

Collocazione del file nell'archivio locale: NV

Nome del file originale: NV007\_Col.jpg

**DOCUMENTAZIONE FOTOGRAFICA [3 / 4]**

Codice univoco della risorsa: SC\_RA\_G0110-00007\_IMG-0000100720

Genere: documentazione allegata

Tipo: fotografia b/n

Codice identificativo: NV007A

Specifiche: <CONV302> da rivedere - proviene da IMR

Collocazione del file nell'archivio locale: NV

Nome del file originale: NV007A.jpg

**DOCUMENTAZIONE FOTOGRAFICA [4 / 4]**

Codice univoco della risorsa: SC\_RA\_G0110-00007\_IMG-0000100721

Genere: documentazione allegata

Tipo: fotografia b/n

Codice identificativo: NV007B

Specifiche: <CONV302> da rivedere - proviene da IMR

Visibilità immagine: 1

Collocazione del file nell'archivio locale: NV

Nome del file originale: NV007B.jpg

**BIBLIOGRAFIA**

Genere: bibliografia di confronto

Autore: Morel J.P.

Titolo libro o rivista: Céramique campanienne: les formes

Luogo di edizione: Rome

Anno di edizione: 1981

V., pp., nn.: p. 350, tipo 5314d

V., tavv., figg.: t. 162

## COMPILAZIONE

### COMPILAZIONE

Anno di redazione: 2001

Ente compilatore: Civico Museo Archeologico di Milano

Nome: Castoldi, Marina

Funzionario responsabile: Caporusso, Donatella