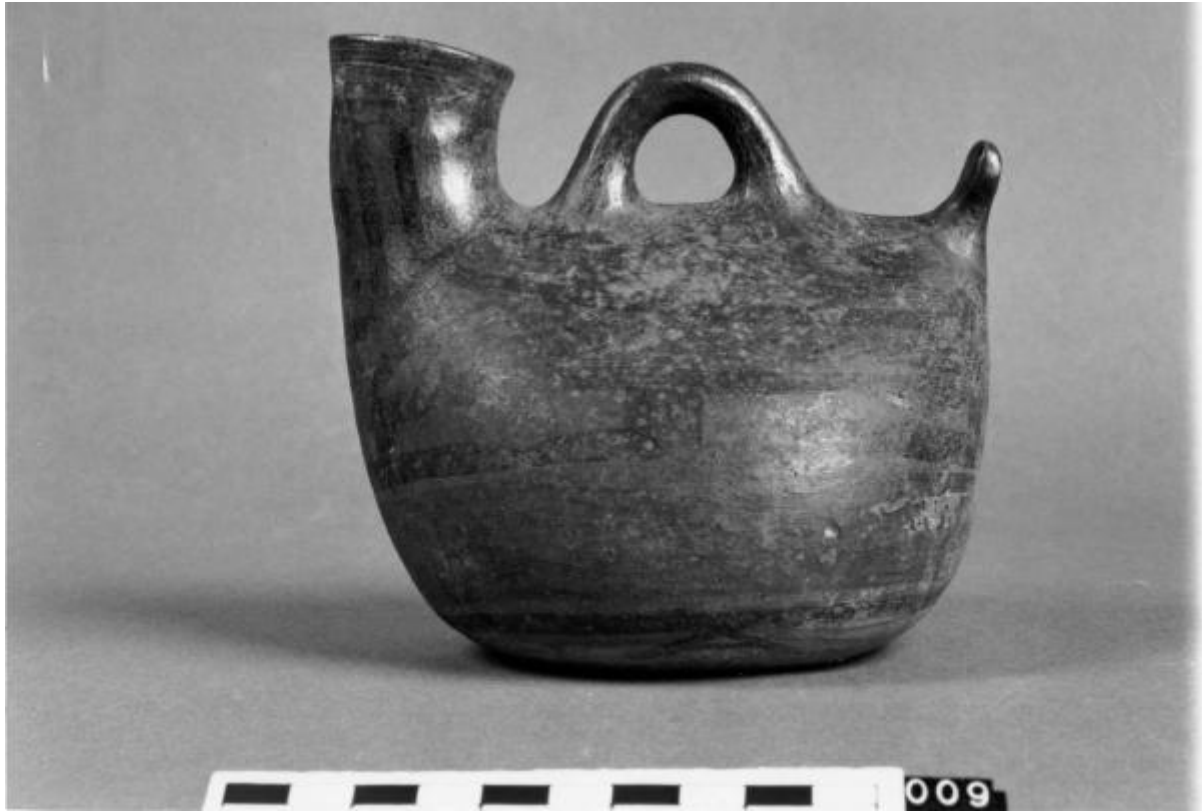


# Askos

produzione daunia



Link risorsa: <https://www.lombardiabenculturali.it/reperti-archeologici/schede/G0110-00009/>

Scheda SIRBeC: <https://www.lombardiabenculturali.it/reperti-archeologici/schede-complete/G0110-00009/>

## **CODICI**

Unità operativa: G0110

Numero scheda: 9

Codice scheda: G0110-00009

Tipo scheda: RA

Livello ricerca: C

### **CODICE UNIVOCO**

Codice regione: 03

Ente schedatore: R03/ Civico Museo Archeologico di Milano

Ente competente: S25

## **OGGETTO**

### **OGGETTO**

Definizione: askos

Disponibilità del bene: reale

Classe e produzione: ceramica daunia

## **LOCALIZZAZIONE GEOGRAFICO-AMMINISTRATIVA**

### **INDICAZIONE DEL CONTENITORE FISICO**

Codice del contenitore fisico: 27469

Categoria del contenitore fisico: architettura

### **LOCALIZZAZIONE GEOGRAFICO-AMMINISTRATIVA ATTUALE**

Stato: Italia

Regione: Lombardia

Provincia: MI

Nome provincia: Milano

Codice ISTAT comune: 015146

Comune: Milano

### **COLLOCAZIONE SPECIFICA**

Tipologia: museo

Qualificazione: comunale

Denominazione: Civico Museo Archeologico

Complesso monumentale di appartenenza: Monastero Maggiore di San Maurizio (ex)

Indirizzo: Corso Magenta 15

Denominazione struttura conservativa - livello 1: Civico Museo Archeologico di Milano

## DATI PATRIMONIALI E COLLEZIONI

### INVENTARIO

### COLLEZIONI

## CRONOLOGIA

### CRONOLOGIA GENERICA

Secolo: secc. V-IV a.C.

### CRONOLOGIA SPECIFICA

Da: 425 a.C.

Validità: ca.

A: 375 a.C.

Validità: ca.

Specifica: Subgeometrico Daunio IIB

Motivazione cronologia: analisi stilistica

## DEFINIZIONE CULTURALE

### AMBITO CULTURALE

Denominazione: produzione daunia

Motivazione dell'attribuzione: analisi stilistica

## DATI TECNICI

### MATERIA E TECNICA

Materia: argilla depurata

Tecnica: a tornio lento

### MISURE

Unità: cm

Altezza: 13.3

Diametro: 12

## DATI ANALITICI

### DESCRIZIONE

Indicazioni sull'oggetto

Askos. Collo cilindrico con orlo appena svasato; corpo apodo a profilo arrotondato; sul retro sporgenza plastica triangolare; ansa a bastoncino impostata orizzontalmente sul dorso.

Indicazioni sul soggetto

Decorazione a fasce rosse e brune alternate; nella fascia centrale motivi a triangoli opposti e alterni; dalla fascia inferiore, in prossimità del fondo, triangoli pendenti.

## CONSERVAZIONE

### STATO DI CONSERVAZIONE

Data: novembre 2001

Stato di conservazione: ricomposto

Indicazioni specifiche

Su tutta la superficie mano di cera o altro tipo di patina moderna, brunastra, che rende poco leggibile la decorazione.

## CONDIZIONE GIURIDICA E VINCOLI

### CONDIZIONE GIURIDICA

Indicazione generica: proprietà Ente pubblico territoriale

Indicazione specifica: Comune di Milano - Civico Museo Archeologico

## FONTI E DOCUMENTI DI RIFERIMENTO

### DOCUMENTAZIONE FOTOGRAFICA [1 / 4]

Genere: documentazione esistente

Tipo: fotografia b/n

Codice identificativo: A 2000. 0109

Note: prima del restauro

Specifiche: <CONV302> da rivedere - proviene da FTA

Collocazione del file nell'archivio locale: NV

**DOCUMENTAZIONE FOTOGRAFICA [2 / 4]**

Codice univoco della risorsa: SC\_RA\_G0110-00009\_IMG-0000100726

Genere: documentazione allegata

Tipo: fotografia colore

Codice identificativo: NV009\_Col

Visibilità immagine: 1

Collocazione del file nell'archivio locale: NV

Nome del file originale: NV009\_Col.jpg

**DOCUMENTAZIONE FOTOGRAFICA [3 / 4]**

Codice univoco della risorsa: SC\_RA\_G0110-00009\_IMG-0000100727

Genere: documentazione allegata

Tipo: fotografia b/n

Codice identificativo: NV009A

Specifiche: <CONV302> da rivedere - proviene da IMR

Collocazione del file nell'archivio locale: NV

Nome del file originale: NV009A.jpg

**DOCUMENTAZIONE FOTOGRAFICA [4 / 4]**

Codice univoco della risorsa: SC\_RA\_G0110-00009\_IMG-0000100728

Genere: documentazione allegata

Tipo: fotografia b/n

Codice identificativo: NV009B

Specifiche: <CONV302> da rivedere - proviene da IMR

Visibilità immagine: 1

Collocazione del file nell'archivio locale: NV

Nome del file originale: NV009B.jpg

**BIBLIOGRAFIA**

Genere: bibliografia di confronto

Autore: Yntema D.

Titolo libro o rivista: The Matt-painted Pottery of Southern Italy

Luogo di edizione: Galatina

Anno di edizione: 1990

V., pp., nn.: pp. 261-271

V., tavv., figg.: ff. 243, 9A; 250

## COMPILAZIONE

### COMPILAZIONE

Anno di redazione: 2001

Ente compilatore: Civico Museo Archeologico di Milano

Nome: Castoldi, Marina

Funzionario responsabile: Caporusso, Donatella