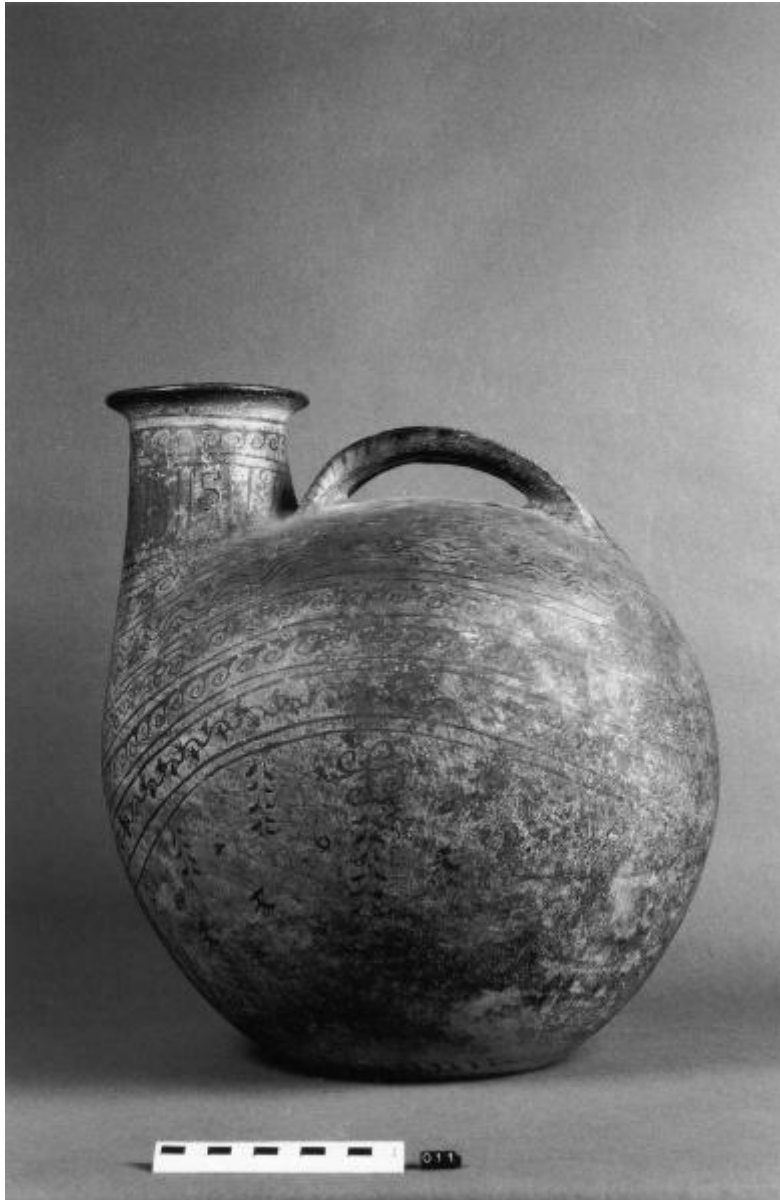


# Askos

produzione canosina



Link risorsa: <https://www.lombardiabenculturali.it/reperti-archeologici/schede/G0110-00011/>

Scheda SIRBeC: <https://www.lombardiabenculturali.it/reperti-archeologici/schede-complete/G0110-00011/>

## **CODICI**

Unità operativa: G0110

Numero scheda: 11

Codice scheda: G0110-00011

Tipo scheda: RA

Livello ricerca: C

### **CODICE UNIVOCO**

Codice regione: 03

Ente schedatore: R03/ Civico Museo Archeologico di Milano

Ente competente: S25

## **OGGETTO**

Categoria dell'oggetto: Strumenti, utensili e oggetti d'uso/ contenitori e recipienti

### **OGGETTO**

Definizione: askos

Disponibilità del bene: reale

Classe e produzione: ceramica listata

## **LOCALIZZAZIONE GEOGRAFICO-AMMINISTRATIVA**

### **INDICAZIONE DEL CONTENITORE FISICO**

Codice del contenitore fisico: 27469

Categoria del contenitore fisico: architettura

### **LOCALIZZAZIONE GEOGRAFICO-AMMINISTRATIVA ATTUALE**

Stato: Italia

Regione: Lombardia

Provincia: MI

Nome provincia: Milano

Codice ISTAT comune: 015146

Comune: Milano

### **COLLOCAZIONE SPECIFICA**

Denominazione struttura conservativa - livello 1: Civico Museo Archeologico di Milano

## DATI PATRIMONIALI E COLLEZIONI

Sezione: Grecia e Magna Grecia

### INVENTARIO

### COLLEZIONI

## CRONOLOGIA

### CRONOLOGIA GENERICA

Secolo: sec. IV a.C.

Frazione di secolo: ultimo quarto

### CRONOLOGIA SPECIFICA

Da: 325 a.C.

Validità: ca.

A: 300 a.C.

Validità: ca.

Specifica: Fase Listata B

Motivazione cronologia: analisi stilistica

## DEFINIZIONE CULTURALE

### AMBITO CULTURALE

Denominazione: produzione canosina

Motivazione dell'attribuzione: analisi stilistica

## DATI TECNICI

### MATERIA E TECNICA

Materia: argilla depurata

Tecnica: a tornio lento

### MISURE

Unità: cm

Altezza: 36.5

Diametro: 33

## DATI ANALITICI

### DESCRIZIONE

Indicazioni sull'oggetto

Askos. Collo cilindrico con breve labbro svasato; corpo globulare apodo; ansa a nastro, con piccola appendice conica, impostata orizzontalmente sul dorso.

Indicazioni sul soggetto

Decorazione a liste parallele con motivi fitomorfi e meandri ad onda; sulla parte inferiore del ventre tralci pendenti e uccelli; intorno al fondo banda cigliata; sul fondo esterno croce a doppia linea.

## CONSERVAZIONE

### STATO DI CONSERVAZIONE

Data: novembre 2001

Stato di conservazione: ricomposto

Indicazioni specifiche

Su tutta la superficie mano di cera o altro tipo di patina moderna, brunastra, che rende poco leggibile la decorazione.

## CONDIZIONE GIURIDICA E VINCOLI

### CONDIZIONE GIURIDICA

Indicazione generica: proprietà Ente pubblico territoriale

Indicazione specifica: Comune di Milano - Civico Museo Archeologico

## FONTI E DOCUMENTI DI RIFERIMENTO

### DOCUMENTAZIONE FOTOGRAFICA [1 / 6]

Genere: documentazione esistente

Tipo: fotografia b/n

Codice identificativo: A 2000. 0111

Note: prima del restauro

Specifiche: <CONV302> da rivedere - proviene da FTA

Collocazione del file nell'archivio locale: NV

### DOCUMENTAZIONE FOTOGRAFICA [2 / 6]

Codice univoco della risorsa: SC\_RA\_G0110-00011\_IMG-0000100733

Genere: documentazione allegata

Tipo: fotografia colore

Codice identificativo: NV011\_Col

Visibilità immagine: 1

Collocazione del file nell'archivio locale: NV

Nome del file originale: NV011\_Col.jpg

**DOCUMENTAZIONE FOTOGRAFICA [3 / 6]**

Codice univoco della risorsa: SC\_RA\_G0110-00011\_IMG-0000100734

Genere: documentazione allegata

Tipo: fotografia b/n

Codice identificativo: NV011A

Specifiche: <CONV302> da rivedere - proviene da IMR

Collocazione del file nell'archivio locale: NV

Nome del file originale: NV011A.jpg

**DOCUMENTAZIONE FOTOGRAFICA [4 / 6]**

Codice univoco della risorsa: SC\_RA\_G0110-00011\_IMG-0000100735

Genere: documentazione allegata

Tipo: fotografia b/n

Codice identificativo: NV011B

Specifiche: <CONV302> da rivedere - proviene da IMR

Visibilità immagine: 1

Collocazione del file nell'archivio locale: NV

Nome del file originale: NV011B.jpg

**DOCUMENTAZIONE FOTOGRAFICA [5 / 6]**

Codice univoco della risorsa: SC\_RA\_G0110-00011\_IMG-0000100736

Genere: documentazione allegata

Tipo: fotografia b/n

Codice identificativo: NV011D

Specifiche: <CONV302> da rivedere - proviene da IMR

Visibilità immagine: 1

Collocazione del file nell'archivio locale: NV

Nome del file originale: NV011D.jpg

#### **DOCUMENTAZIONE FOTOGRAFICA [6 / 6]**

Codice univoco della risorsa: SC\_RA\_G0110-00011\_IMG-0000100737

Genere: documentazione allegata

Tipo: fotografia b/n

Codice identificativo: NV011C

Specifiche: <CONV302> da rivedere - proviene da IMR

Visibilità immagine: 1

Collocazione del file nell'archivio locale: NV

Nome del file originale: NV011C.jpg

#### **BIBLIOGRAFIA**

Genere: bibliografia di confronto

Autore: Rossi F.

Titolo libro o rivista: Ceramica geometrica apula nelle Collezioni Chini del Museo Civico di Bassano del Grappa

Luogo di edizione: Roma

Anno di edizione: 1981

V., pp., nn.: p. 55, n. 28; p. 57, n. 29

### **COMPILAZIONE**

#### **COMPILAZIONE**

Anno di redazione: 2001

Ente compilatore: Civico Museo Archeologico di Milano

Nome: Castoldi, Marina

Funzionario responsabile: Caporusso, Donatella