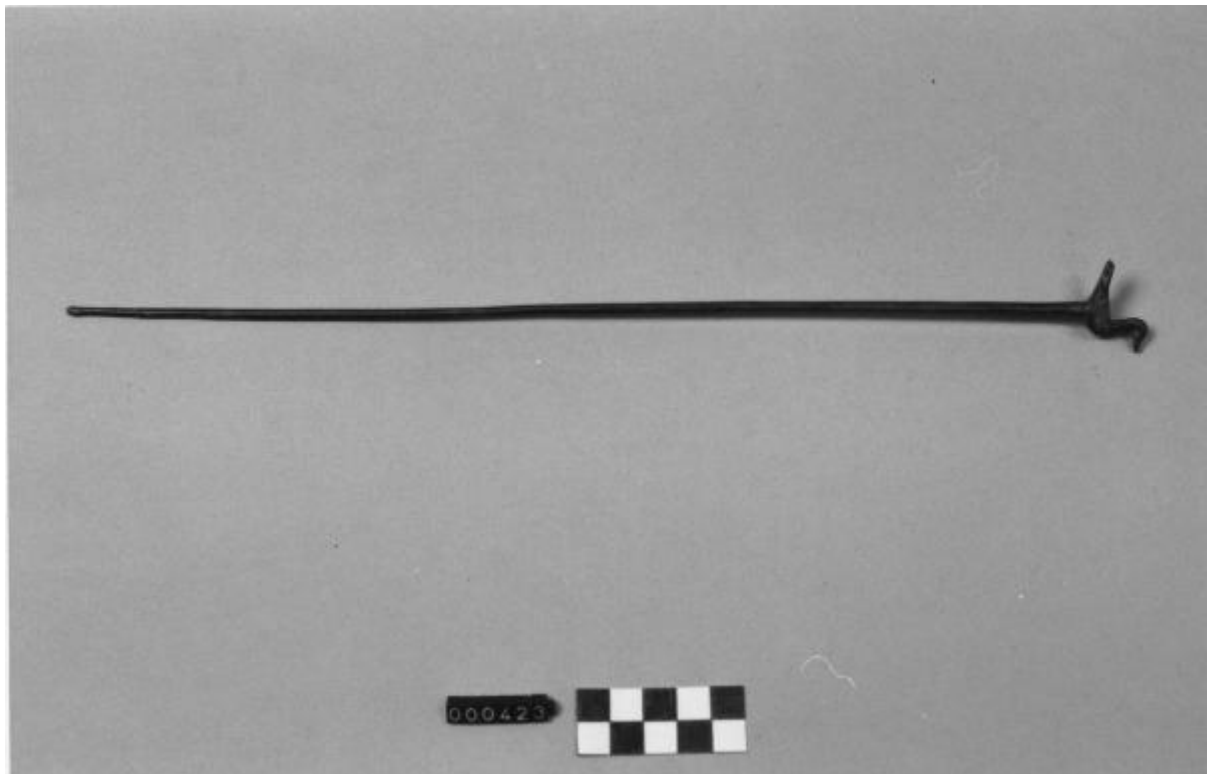


# Spillone con volatile in bronzo

Produzione gallo-romana



Link risorsa: <https://www.lombardiabenculturali.it/reperti-archeologici/schede/G0110-00015/>

Scheda SIRBeC: <https://www.lombardiabenculturali.it/reperti-archeologici/schede-complete/G0110-00015/>

## **CODICI**

Unità operativa: G0110

Numero scheda: 15

Codice scheda: G0110-00015

Tipo scheda: RA

Livello ricerca: C

### **CODICE UNIVOCO**

Codice regione: 03

Ente schedatore: R03/ Civico Museo Archeologico di Milano

Ente competente: S25

## **OGGETTO**

### **OGGETTO**

Definizione: spillone con volatile in bronzo

Disponibilità del bene: reale

Classe e produzione: bronzo

## **LOCALIZZAZIONE GEOGRAFICO-AMMINISTRATIVA**

### **INDICAZIONE DEL CONTENITORE FISICO**

Codice del contenitore fisico: 27469

Categoria del contenitore fisico: architettura

### **LOCALIZZAZIONE GEOGRAFICO-AMMINISTRATIVA ATTUALE**

Stato: Italia

Regione: Lombardia

Provincia: MI

Nome provincia: Milano

Codice ISTAT comune: 015146

Comune: Milano

### **COLLOCAZIONE SPECIFICA**

Denominazione struttura conservativa - livello 1: Civico Museo Archeologico di Milano

## DATI PATRIMONIALI E COLLEZIONI

INVENTARIO [1 / 2]

INVENTARIO [2 / 2]

## CRONOLOGIA

### CRONOLOGIA GENERICA

Secolo: secc. I-IV d.C.

### CRONOLOGIA SPECIFICA

Da: 1 d.C.

Validità: post

A: 399 d.C.

Validità: ante

Specifica: Età romana imperiale

Motivazione cronologia: analisi stilistica

## DEFINIZIONE CULTURALE

### AMBITO CULTURALE

Denominazione: Produzione gallo-romana

## DATI TECNICI

### MATERIA E TECNICA

Materia: bronzo

Tecnica: fusione piena a forma chiusa

### MISURE

Lunghezza: 33.5

## DATI ANALITICI

### DESCRIZIONE

Indicazioni sull'oggetto: Lungo spillone terminante con un volatile a tutto tondo (colomba ?)

## CONSERVAZIONE

## STATO DI CONSERVAZIONE

Data: novembre 2001

Stato di conservazione: frammentario

Indicazioni specifiche: spezzata la punta. Patina bruna stabile; punti di corrosione attiva solo sulla colomba

## CONDIZIONE GIURIDICA E VINCOLI

### CONDIZIONE GIURIDICA

Indicazione generica: proprietà Ente pubblico territoriale

Indicazione specifica: Comune di Milano - Civico Museo Archeologico

## FONTI E DOCUMENTI DI RIFERIMENTO

### DOCUMENTAZIONE FOTOGRAFICA [1 / 3]

Genere: documentazione esistente

Tipo: fotografia b/n

Codice identificativo: A 2000. 0423

Note: prima del restauro

Specifiche: <CONV302> da rivedere - proviene da FTA

Collocazione del file nell'archivio locale: VITALI

### DOCUMENTAZIONE FOTOGRAFICA [2 / 3]

Codice univoco della risorsa: SC\_RA\_G0110-00015\_IMG-0000100750

Genere: documentazione allegata

Tipo: fotografia b/n

Codice identificativo: VT23A

Note: Visione generale

Specifiche: <CONV302> da rivedere - proviene da IMR

Collocazione del file nell'archivio locale: VITALI

Nome del file originale: VT23A.jpg

### DOCUMENTAZIONE FOTOGRAFICA [3 / 3]

Codice univoco della risorsa: SC\_RA\_G0110-00015\_IMG-0000100751

Genere: documentazione allegata

Tipo: fotografia b/n

Codice identificativo: VT23B

Note: Dettaglio della testa

Specifiche: <CONV302> da rivedere - proviene da IMR

Visibilità immagine: 1

Collocazione del file nell'archivio locale: VITALI

Nome del file originale: VT23B.jpg

## **BIBLIOGRAFIA**

Genere: bibliografia di confronto

Titolo contributo: Autun Augustodunum. Capitale des Eduens

Luogo di edizione: Autun

Anno di edizione: 1987

V., pp., nn.: p. 201, n. 381.

## **COMPILAZIONE**

### **COMPILAZIONE**

Anno di redazione: 2001

Ente compilatore: Civico Museo Archeologico di Milano

Nome: Castoldi, Marina

Funzionario responsabile: Caporusso, Donatella