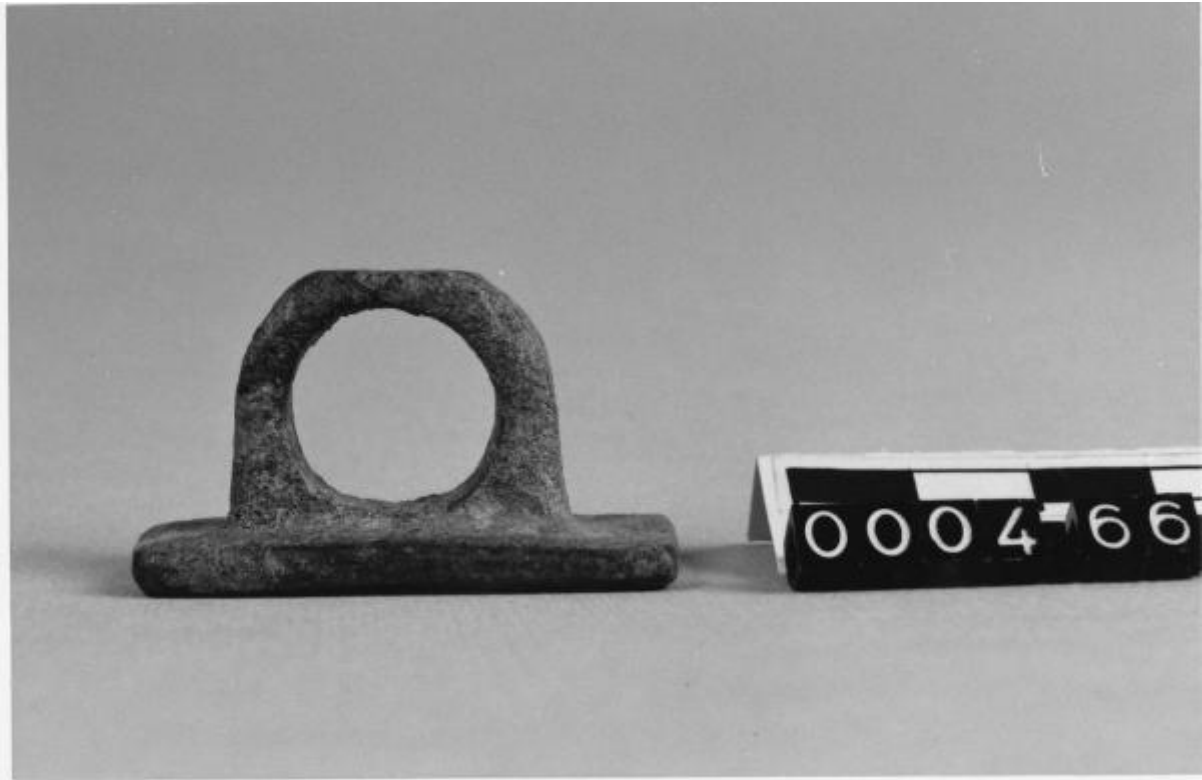


Sigillo

produzione romana



Link risorsa: <https://www.lombardiabeniculturali.it/reperti-archeologici/schede/G0110-00022/>

Scheda SIRBeC: <https://www.lombardiabeniculturali.it/reperti-archeologici/schede-complete/G0110-00022/>

CODICI

Unità operativa: G0110

Numero scheda: 22

Codice scheda: G0110-00022

Tipo scheda: RA

Livello ricerca: C

CODICE UNIVOCO

Codice regione: 03

Ente schedatore: R03/ Civico Museo Archeologico di Milano

Ente competente: S25

OGGETTO

OGGETTO

Definizione: sigillo

Disponibilità del bene: reale

Classe e produzione: bronzi romani

LOCALIZZAZIONE GEOGRAFICO-AMMINISTRATIVA

INDICAZIONE DEL CONTENITORE FISICO

Codice del contenitore fisico: 27469

Categoria del contenitore fisico: architettura

LOCALIZZAZIONE GEOGRAFICO-AMMINISTRATIVA ATTUALE

Stato: Italia

Regione: Lombardia

Provincia: MI

Nome provincia: Milano

Codice ISTAT comune: 015146

Comune: Milano

COLLOCAZIONE SPECIFICA

Tipologia: museo

Qualificazione: comunale

Denominazione: Civico Museo Archeologico

Complesso monumentale di appartenenza: Monastero Maggiore di San Maurizio (ex)

Indirizzo: Corso Magenta 15

Denominazione struttura conservativa - livello 1: Civico Museo Archeologico di Milano

DATI PATRIMONIALI E COLLEZIONI

INVENTARIO [1 / 2]

INVENTARIO [2 / 2]

CRONOLOGIA

CRONOLOGIA GENERICA

Secolo: secc. I-II d.C.

CRONOLOGIA SPECIFICA

Da: 1 d.C.

Validità: post

A: 199 d.C.

Validità: ante

Specifica: Prima età imperiale

Motivazione cronologia: analisi stilistica

DEFINIZIONE CULTURALE

AMBITO CULTURALE

Denominazione: produzione romana

DATI TECNICI

MATERIA E TECNICA [1 / 2]

Materia: bronzo

MATERIA E TECNICA [2 / 2]

Materia: fusione a cera persa

MISURE

Unità: cm

Specifiche: misure massime 4 x 2

DATI ANALITICI

DESCRIZIONE

Indicazioni sull'oggetto: Sigillo rettangolare con iscrizione; tra le lettere hederæ distinguentes.

ISCRIZIONI

Classe di appartenenza: strumentale

Lingua: Latino

Tecnica di scrittura: a rilievo

Tipo di caratteri: lettere capitali

Trascrizione: M.A.C
A.V.P

CONSERVAZIONE

STATO DI CONSERVAZIONE

Data: novembre 2001

Stato di conservazione: integro

Indicazioni specifiche: Patina verde scuro.

CONDIZIONE GIURIDICA E VINCOLI

CONDIZIONE GIURIDICA

Indicazione generica: proprietà Ente pubblico territoriale

Indicazione specifica: Comune di Milano - Civico Museo Archeologico

FONTI E DOCUMENTI DI RIFERIMENTO

DOCUMENTAZIONE FOTOGRAFICA [1 / 3]

Genere: documentazione esistente

Tipo: fotografia b/n

Codice identificativo: A 2000. 0466

Note: prima del restauro

Specifiche: <CONV302> da rivedere - proviene da FTA

Collocazione del file nell'archivio locale: VITALI

DOCUMENTAZIONE FOTOGRAFICA [2 / 3]

Codice univoco della risorsa: SC_RA_G0110-00022_IMG-0000100761

Genere: documentazione allegata

Tipo: fotografia b/n

Codice identificativo: VT66AJPG

Note: Visione laterale

Specifiche: <CONV302> da rivedere - proviene da IMR

Collocazione del file nell'archivio locale: VITALI

Nome del file originale: VT66A.jpg

DOCUMENTAZIONE FOTOGRAFICA [3 / 3]

Codice univoco della risorsa: SC_RA_G0110-00022_IMG-0000100762

Genere: documentazione allegata

Tipo: fotografia b/n

Codice identificativo: VT66BJPG

Note: Visione dell'impronta

Specifiche: <CONV302> da rivedere - proviene da IMR

Visibilità immagine: 1

Collocazione del file nell'archivio locale: VITALI

Nome del file originale: VT66B.jpg

COMPILAZIONE

COMPILAZIONE

Anno di redazione: 2001

Ente compilatore: Civico Museo Archeologico di Milano

Nome: Castoldi, Marina

Funzionario responsabile: Caporusso, Donatella