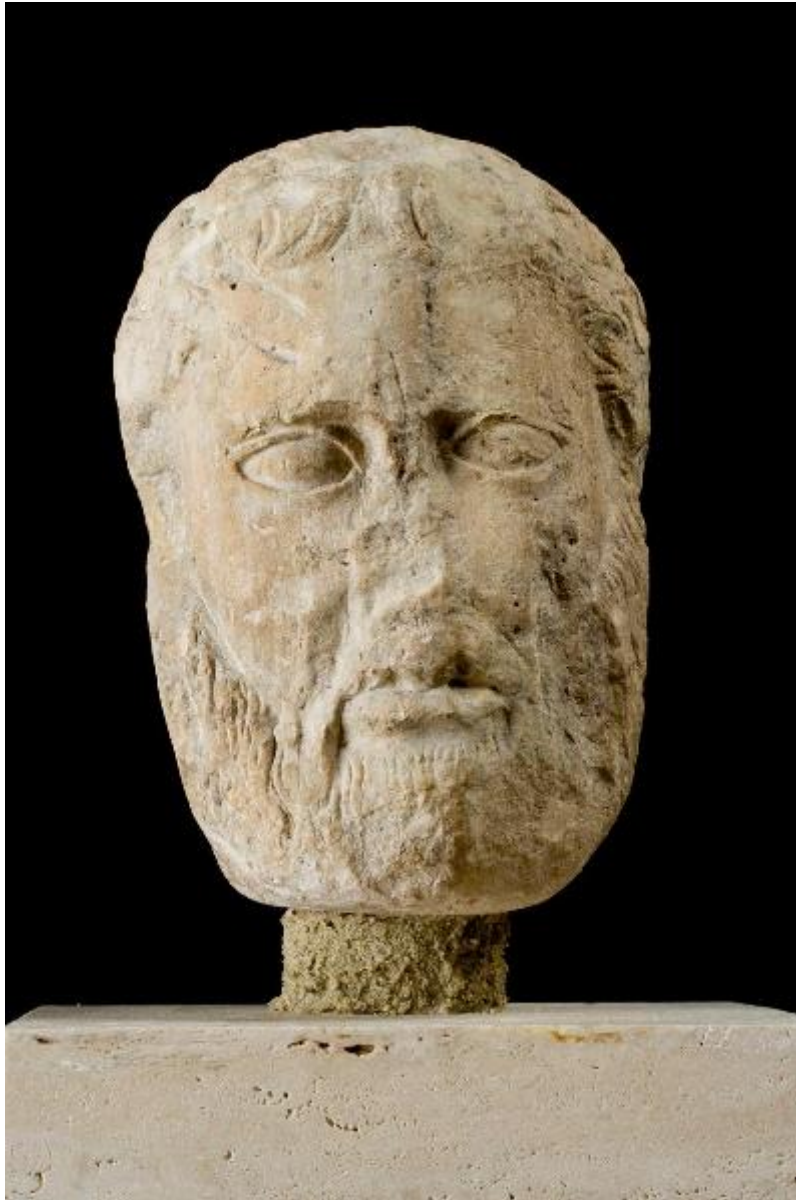


Uomo barbato

romano



Link risorsa: <https://www.lombardiabenculturali.it/reperti-archeologici/schede/G0130-00007/>

Scheda SIRBeC: <https://www.lombardiabenculturali.it/reperti-archeologici/schede-complete/G0130-00007/>

CODICI

Unità operativa: G0130

Numero scheda: 7

Codice scheda: G0130-00007

Tipo scheda: RA

Livello ricerca: C

CODICE UNIVOCO

Codice regione: 03

Ente schedatore: R03/ Civico Museo Archeologico di Milano

Ente competente: S25

OGGETTO

Categoria dell'oggetto: Scultura/ statuaria

OGGETTO

Definizione: testa

Autenticità: originale

QUANTITA'

Numero: 1

Disponibilità del bene: reale

Classe e produzione: Scultura/ statuaria

SOGGETTO

Categoria generale: essere umano e uomo in generale

Identificazione: uomo barbato

LOCALIZZAZIONE GEOGRAFICO-AMMINISTRATIVA

INDICAZIONE DEL CONTENITORE FISICO

Codice del contenitore fisico: 27469

Categoria del contenitore fisico: architettura

LOCALIZZAZIONE GEOGRAFICO-AMMINISTRATIVA ATTUALE

Stato: Italia

Regione: Lombardia

Provincia: MI

Nome provincia: Milano

Codice ISTAT comune: 015146

Comune: Milano

COLLOCAZIONE SPECIFICA

Tipologia: museo

Qualificazione: comunale

Denominazione: Civico Museo Archeologico

Complesso monumentale di appartenenza: Monastero Maggiore di San Maurizio (ex)

Indirizzo: Corso Magenta 15

Denominazione struttura conservativa - livello 1: Civico Museo Archeologico di Milano

Denominazione struttura conservativa - livello 2: Civico Museo Archeologico

DATI PATRIMONIALI E COLLEZIONI

Sezione: Grecia e Magna Grecia

INVENTARIO

COLLEZIONI

CRONOLOGIA

CRONOLOGIA GENERICA

Secolo: sec. II d.C.

Frazione di secolo: seconda metà

CRONOLOGIA SPECIFICA

Da: 150 d.C.

Validità: ca.

A: 199 d.C.

Validità: ca.

Motivazione cronologia: analisi stilistica

DEFINIZIONE CULTURALE

AMBITO CULTURALE

Denominazione: romano

Note

Alcune profonde linee di intaglio intorno ai bulbi oculari e la resa assai disegnativa, a solchi profondi quasi rettilinei, della barba, inducono a credere che la statua sia stata rielaborata in età tardo-antica.

Motivazione dell'attribuzione: analisi stilistica

DATI TECNICI

MATERIA E TECNICA

Riferimento alla parte: intero bene

Materia: calcare

Tecnica: scalpellatura

MISURE

Parte: intero bene

Unità: cm

Altezza: 27

DATI ANALITICI

DESCRIZIONE

Indicazioni sull'oggetto

Testa maschile con folta barba e capelli a sottili ciocche schiacciate sulla fronte; riccioli fitti ed appiccicati sul resto della calotta cranica. Volto allungato con occhi profondamente infossati.

Indicazioni sul soggetto

Da identificarsi forse con una testa relativa a una statua di Ercole di vaga ispirazione lisippea - tipo Eracle in riposo Anticitera-Sulmona o Farnese-Pitti -, come paiono suggerire la folta barba e la forma sferica della calotta cranica.

CONSERVAZIONE

STATO DI CONSERVAZIONE

Riferimento alla parte: intero bene

Data: 2021

Stato di conservazione: mutilo

Indicazioni specifiche

Ampie scheggiature sull'intera superficie della testa; perdita l'originale resa fisionomica del volto, difficilmente leggibile sia di prospetto che di profilo.

Fonte: visione autoptica

CONDIZIONE GIURIDICA E VINCOLI

CONDIZIONE GIURIDICA

Indicazione generica: proprietà Ente pubblico territoriale

Indicazione specifica: Comune di Milano - Civico Museo Archeologico

FONTI E DOCUMENTI DI RIFERIMENTO

DOCUMENTAZIONE FOTOGRAFICA [1 / 4]

Genere: documentazione allegata

Tipo: fotografia b/n

Codice identificativo: VT07

Specifiche: <CONV302> da rivedere - proviene da IMR

Visibilità immagine: 2

Collocazione del file nell'archivio locale: VITALI

Nome del file originale: VT07A.jpg

DOCUMENTAZIONE FOTOGRAFICA [2 / 4]

Genere: documentazione allegata

Tipo: fotografia b/n

Codice identificativo: VT07

Specifiche: <CONV302> da rivedere - proviene da IMR

Visibilità immagine: 2

Collocazione del file nell'archivio locale: VITALI

Nome del file originale: VT07B.jpg

DOCUMENTAZIONE FOTOGRAFICA [3 / 4]

Genere: documentazione esistente

Tipo: fotografia b/n

Codice identificativo: A 2000.04.07

Note: prima del restauro

Specifiche: <CONV302> da rivedere - proviene da FTA

Collocazione del file nell'archivio locale: VITALI

DOCUMENTAZIONE FOTOGRAFICA [4 / 4]

Codice univoco della risorsa: SW_RA_G0130-00007_IMG-0000000001

Genere: documentazione allegata

Tipo: fotografia digitale colore

Ente proprietario: Civico Museo Archeologico di Milano

Codice identificativo: G0130-00007-0000000001

Nome del file originale: 2000.04.07.jpg

Non pubblicabile su: OD

BIBLIOGRAFIA [1 / 4]

Genere: bibliografia specifica

Autore: Di Bella F. F.

Titolo libro o rivista: Prospettiva, rivista di storia dell'arte antica e moderna

Titolo contributo: Una scultura frontonale dalla Sicilia nel Civico Museo Archeologico di Milano

Luogo di edizione: Firenze

Anno di edizione: 2022

V., pp., nn.: 184, pp. 53-71, 95

BIBLIOGRAFIA [2 / 4]

Genere: bibliografia specifica

Autore: Lambrugo C.

Curatore: Caporusso D.

Tipo fonte: catalogo museo

Titolo libro o rivista: Civico Museo Archeologico di Milano. Il mondo dei Greci. Guida.

Luogo di edizione: Milano

Anno di edizione: 2008

Codice scheda bibliografia: G0570-00004

V., pp., nn.: p. 78, n. 48

BIBLIOGRAFIA [3 / 4]

Genere: bibliografia di confronto

Autore: Moreno P.

Curatore: Moreno P.

Tipo fonte: catalogo mostra

Titolo libro o rivista: Lisippo. L'arte e la fortuna

Titolo contributo: Eracle in riposo ad Argo

Luogo di edizione: Roma

Anno di edizione: 1995

Codice scheda bibliografia: SWAK1-00050

V., pp., nn.: pp. 51-56; 103-110; 242-250

BIBLIOGRAFIA [4 / 4]

Genere: bibliografia di confronto

Autore: De Miro E.

Curatore: Pugliese Carratelli G.

Tipo fonte: catalogo mostra

Titolo libro o rivista: I Greci in Occidente

Titolo contributo: La scultura greca in Sicilia nell'età classica

Luogo di edizione: Venezia

Anno di edizione: 1996

Codice scheda bibliografia: SWAK1-00049

V., pp., nn.: p. 419

V., tavv., figg.: tav.187

COMPILAZIONE

COMPILAZIONE

Anno di redazione: 2001

Ente compilatore: Civico Museo Archeologico di Milano

Nome: Lambrugo, Claudia

Funzionario responsabile: Caporusso, Donatella

AGGIORNAMENTO-REVISIONE [1 / 2]

Anno di aggiornamento/revisione: 2021

Nome: Pensa, Martina

Ente compilatore: Civico Museo Archeologico di Milano

Funzionario responsabile: Loreto, Sara

AGGIORNAMENTO-REVISIONE [2 / 2]

Anno di aggiornamento/revisione: 2021

Nome: Giacobello, Federica

Ente compilatore: Civico Museo Archeologico di Milano

Funzionario responsabile: Loreto, Sara