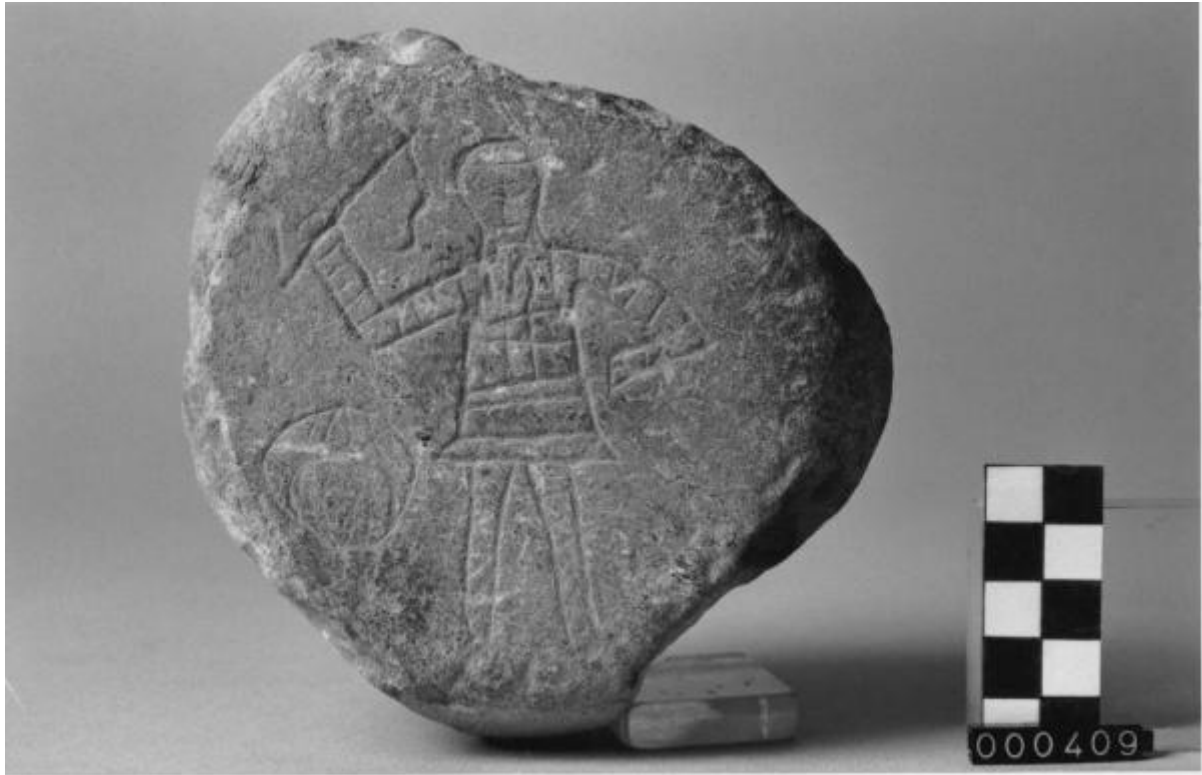


Figura maschile

ambito retico-leponzio



Link risorsa: <https://www.lombardiabenculturali.it/reperti-archeologici/schede/G0130-00009/>

Scheda SIRBeC: <https://www.lombardiabenculturali.it/reperti-archeologici/schede-complete/G0130-00009/>

CODICI

Unità operativa: G0130

Numero scheda: 9

Codice scheda: G0130-00009

Tipo scheda: RA

Livello ricerca: C

CODICE UNIVOCO

Codice regione: 03

Ente schedatore: R03/ Civico Museo Archeologico di Milano

Ente competente: S25

OGGETTO

OGGETTO

Definizione: ciottolo

Disponibilità del bene: reale

SOGGETTO

Identificazione: Figura maschile

LOCALIZZAZIONE GEOGRAFICO-AMMINISTRATIVA

INDICAZIONE DEL CONTENITORE FISICO

Codice del contenitore fisico: 27469

Categoria del contenitore fisico: architettura

LOCALIZZAZIONE GEOGRAFICO-AMMINISTRATIVA ATTUALE

Stato: Italia

Regione: Lombardia

Provincia: MI

Nome provincia: Milano

Codice ISTAT comune: 015146

Comune: Milano

COLLOCAZIONE SPECIFICA

Tipologia: museo

Qualificazione: comunale

Denominazione: Civico Museo Archeologico

Complesso monumentale di appartenenza: Monastero Maggiore di San Maurizio (ex)

Indirizzo: Corso Magenta 15

Denominazione struttura conservativa - livello 1: Civico Museo Archeologico di Milano

DATI PATRIMONIALI E COLLEZIONI

INVENTARIO [1 / 2]

INVENTARIO [2 / 2]

CRONOLOGIA

CRONOLOGIA GENERICA

Secolo: secc. VI-V a.C.

Frazione di secolo: fine/inizio

CRONOLOGIA SPECIFICA

Da: 600 a.C.

Validità: post

A: 400 a.C.

Validità: ante

Motivazione cronologia: analisi stilistica

DEFINIZIONE CULTURALE

AMBITO CULTURALE

Denominazione: ambito retico-leponzio

Motivazione dell'attribuzione: bibliografia

DATI TECNICI

MATERIA E TECNICA

Materia: pietre dure

Tecnica: a incisione

MISURE

Unità: cm

Larghezza: 12

Lunghezza: 13

DATI ANALITICI

DESCRIZIONE

Indicazioni sull'oggetto

Ciottolo fluviale con superfici appiattite e lisciate; su una faccia è una decorazione incisa raffigurante un individuo stante di prospetto, vestito di una corta tunica con uno staffile nella mano destra alzata; sotto il braccio si intravede un oggetto circolare di difficile interpretazione. Sulla faccia opposta è un'iscrizione graffita.

ISCRIZIONI

Classe di appartenenza: sepolcrale (?)

Lingua: leponzio-ligure (?)

Tecnica di scrittura: a graffito

Alfabeto / scrittura: leponzio-ligure (?)

Posizione: Sulla faccia inferiore del ciottolo

CONSERVAZIONE

STATO DI CONSERVAZIONE

Data: novembre 2001

Stato di conservazione: frammentario

Indicazioni specifiche: Varie sbrecciature lungo i bordi.

CONDIZIONE GIURIDICA E VINCOLI

CONDIZIONE GIURIDICA

Indicazione generica: proprietà Ente pubblico territoriale

Indicazione specifica: Comune di Milano - Civico Museo Archeologico

FONTI E DOCUMENTI DI RIFERIMENTO

DOCUMENTAZIONE FOTOGRAFICA

Codice univoco della risorsa: SC_RA_G0130-00009_IMG-0000100808

Genere: documentazione allegata

Tipo: fotografia b/n

Codice identificativo: A 2000.0409

Note: prima del restauro

Collocazione del file nell'archivio locale: VITALI

Nome del file originale: VT09A.jpg

BIBLIOGRAFIA

Genere: bibliografia di confronto

Autore: Motta F.

Titolo libro o rivista

Leponti tra mito e realtà, saggi per la mostra a cura di R. De Marinis e S. Biaggio Simona (Locarno 2000)

Titolo contributo: La documentazione epigrafica e linguistica

Luogo di edizione: Locarno

Anno di edizione: 2000

V., pp., nn.: pp. 181-222

COMPILAZIONE

COMPILAZIONE

Anno di redazione: 2001

Ente compilatore: Civico Museo Archeologico di Milano

Nome: Lambrugo, Claudia

Funzionario responsabile: Caporusso, Donatella