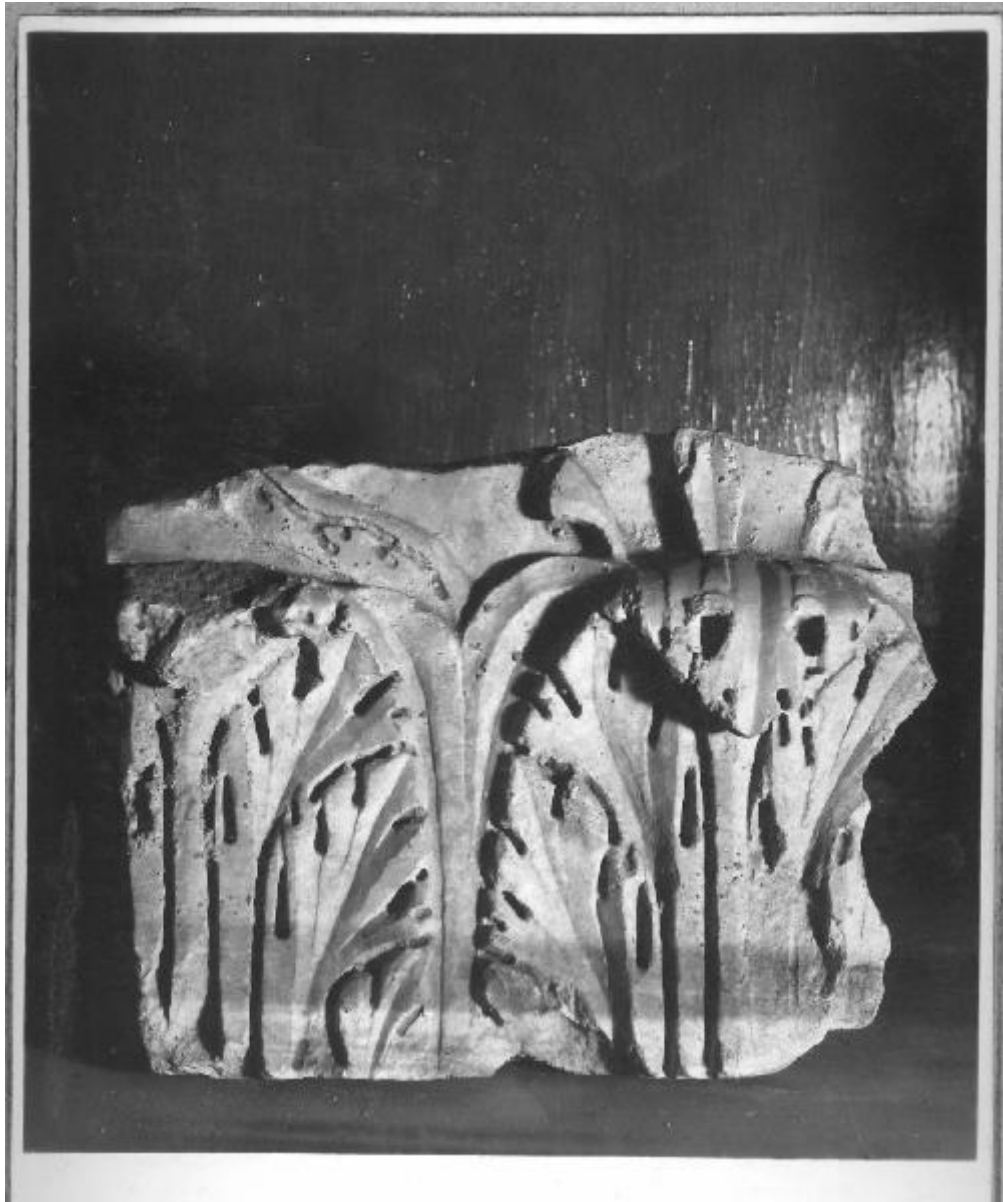


Capitello/frammento

ambito romano imperiale



Link risorsa: <https://www.lombardiabenculturali.it/reperti-archeologici/schede/G0140-00022/>

Scheda SIRBeC: <https://www.lombardiabenculturali.it/reperti-archeologici/schede-complete/G0140-00022/>

CODICI

Unità operativa: G0140

Numero scheda: 22

Codice scheda: G0140-00022

Tipo scheda: RA

Livello ricerca: P

CODICE UNIVOCO

Codice regione: 03

Ente schedatore: R03/ Civico Museo Archeologico di Milano

Ente competente: S25

OGGETTO

OGGETTO

Definizione: capitello/frammento

Tipologia: corinzieggiante di lesena

Autenticità: originale

QUANTITA'

Numero: 1

Disponibilità del bene: reale

Classe e produzione: decorazione architettonica

LOCALIZZAZIONE GEOGRAFICO-AMMINISTRATIVA

INDICAZIONE DEL CONTENITORE FISICO

Codice del contenitore fisico: 27471

Categoria del contenitore fisico: architettura

LOCALIZZAZIONE GEOGRAFICO-AMMINISTRATIVA ATTUALE

Stato: Italia

Regione: Lombardia

Provincia: MI

Nome provincia: Milano

Codice ISTAT comune: 015146

Comune: Milano

COLLOCAZIONE SPECIFICA

Tipologia: deposito museale

Qualificazione: comunale

Denominazione: Deposito Rubattino 37

Indirizzo: Via Rubattino, 37

Denominazione struttura conservativa - livello 1: Civico Museo Archeologico di Milano

DATI PATRIMONIALI E COLLEZIONI

INVENTARIO [1 / 3]

INVENTARIO [2 / 3]

INVENTARIO [3 / 3]

MODALITA' DI REPERIMENTO

RIFERIMENTO OGGETTI STESSO CONTESTO

RAPPORTO

REIMPIEGO

Parte reimpiegata: Tutto

Tipo reimpiego: edilizio

CRONOLOGIA

CRONOLOGIA GENERICA

Secolo: secc. II-III d.C.

Frazione di secolo: fine/inizio

CRONOLOGIA SPECIFICA

Da: 190 d.C.

Validità: post

A: 230 d.C.

Validità: ante

Motivazione cronologia: analisi stilistica

Motivazione cronologia: bibliografia

DEFINIZIONE CULTURALE

AMBITO CULTURALE

Denominazione: ambito romano imperiale

Motivazione dell'attribuzione: analisi stilistica

DATI TECNICI

MATERIA E TECNICA [1 / 2]

Materia: marmo bianco

MATERIA E TECNICA [2 / 2]

Materia: martellinatura

Tecnica [1 / 2]: scalpellatura

Tecnica [2 / 2]: a trapano

MISURE

Unità: cm

Altezza: 23

Larghezza: 30

DATI ANALITICI

DESCRIZIONE

Indicazioni sull'oggetto

Frammento di capitello corinzieggiante. Le foglie d'acanto, con lobi a profilo frastagliato, presentano profonde solcature e occhielli verticali. Tra le foglie ha origine un calice a tre lobi dal quale nasce uno stelo.

CONSERVAZIONE

STATO DI CONSERVAZIONE

Data: 2002

Stato di conservazione: frammentario

Indicazioni specifiche

Si conservano due foglie d'acanto incomplete scheggiate alla base e parte dell'elemento vegetale che nasce tra le due foglie; conservato il piano di posa.

CONDIZIONE GIURIDICA E VINCOLI

CONDIZIONE GIURIDICA

Indicazione generica: proprietà Stato

Indicazione specifica: Ministero per i Beni e le Attività Culturali

FONTI E DOCUMENTI DI RIFERIMENTO

DOCUMENTAZIONE FOTOGRAFICA

Codice univoco della risorsa: SC_RA_G0140-00022_IMG-0000100928

Genere: documentazione allegata

Tipo: fotografia b/n

Codice identificativo: RAN A 28059

Note: Veduta frontale

Collocazione del file nell'archivio locale: AR

Nome del file originale: AR28059A.jpg

FONTI E DOCUMENTI [1 / 2]

Tipo: Tesi di laurea

Autore: Nibbi S.

Denominazione: Il materiale architettonico di Milano romana dall'età repubblicana alla media età imperiale

Data: A.A. 1989-1990

Foglio Carta: pp. 209 ss.

FONTI E DOCUMENTI [2 / 2]

Tipo: Tesi di laurea

Autore: Zana L.

Denominazione: I rinvenimenti di materiale architettonico di "Mediolanum" e la topografia della città romana

Data: A.A. 1989-1990

Foglio Carta: p. 103

BIBLIOGRAFIA [1 / 2]

Genere: bibliografia specifica

Autore: Levi A.

Titolo contribuito: Milano - Ritrovamenti archeologici in via Manzoni e a S. Protaso, in *Historia*

Anno di edizione: 1932

V., pp., nn.: pp. 331-333

V., tavv., figg.: fig. 2

BIBLIOGRAFIA [2 / 2]

Genere: bibliografia specifica

Autore: Belloni G.G.

Titolo libro o rivista: I capitelli romani di Milano

Luogo di edizione: Padova

Anno di edizione: 1958

V., pp., nn.: n. 55, pp. 61-62

COMPILAZIONE

COMPILAZIONE

Anno di redazione: 2001

Ente compilatore: Civico Museo Archeologico di Milano

Nome: Bonzano, Francesca

Funzionario responsabile: Caporusso, Donatella