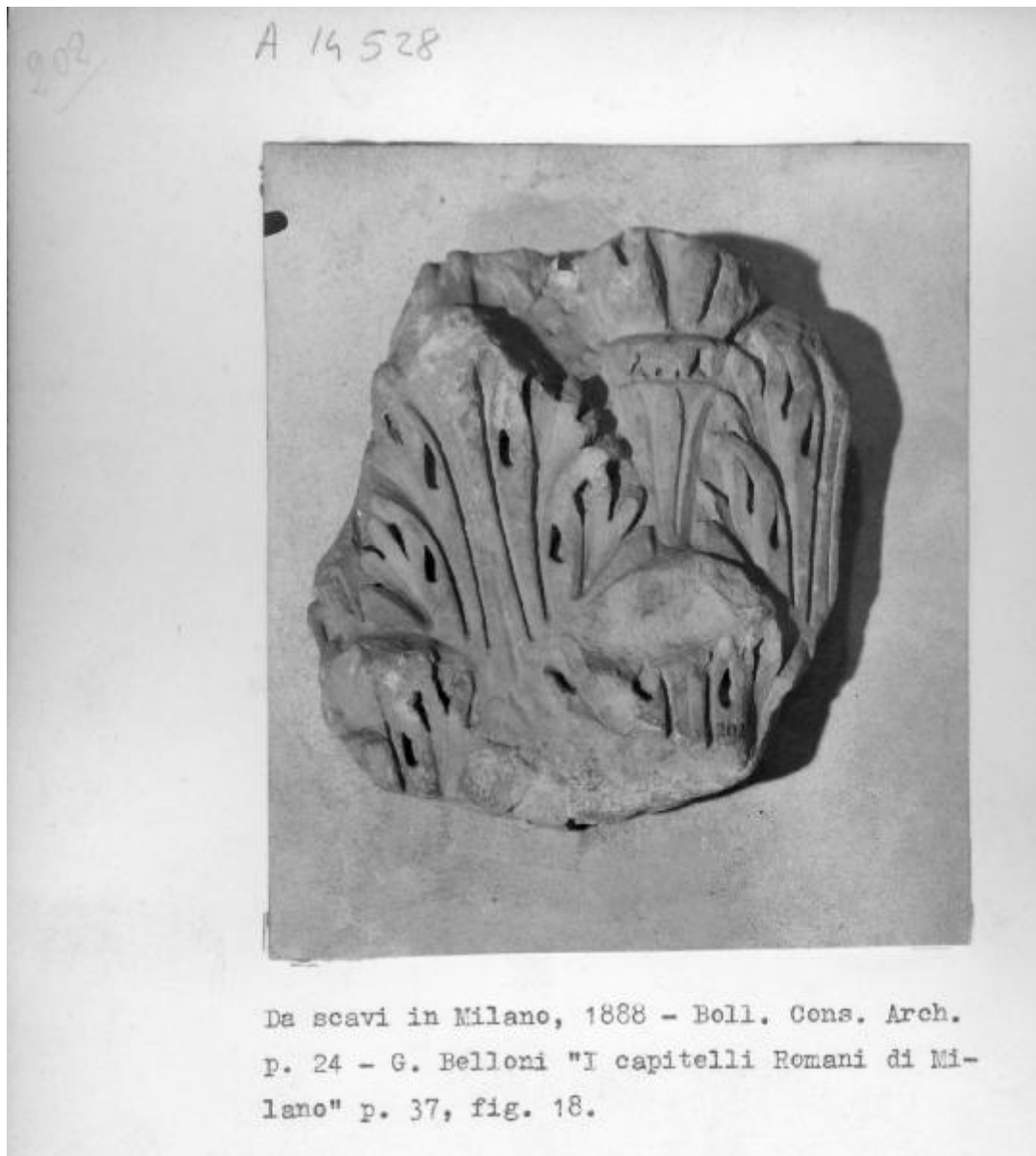


Capitello/frammento

ambito romano imperiale



Link risorsa: <https://www.lombardiabeniculturali.it/reperti-archeologici/schede/G0140-00082/>

Scheda SIRBeC: <https://www.lombardiabeniculturali.it/reperti-archeologici/schede-complete/G0140-00082/>

CODICI

Unità operativa: G0140

Numero scheda: 82

Codice scheda: G0140-00082

Tipo scheda: RA

Livello ricerca: P

CODICE UNIVOCO

Codice regione: 03

Ente schedatore: R03/ Civico Museo Archeologico di Milano

Ente competente: S25

RELAZIONI

RELAZIONI CON ALTRI BENI

Tipo relazione: Scheda museale (cfr. n. 81)

Specifiche tipo relazione: Autori: Rimoldi E.

OGGETTO

OGGETTO

Definizione: capitello/frammento

Tipologia: pertinente ad edificio pubblico

Autenticità: originale

QUANTITA'

Numero: 1

Disponibilità del bene: reale

Classe e produzione: decorazione architettonica

LOCALIZZAZIONE GEOGRAFICO-AMMINISTRATIVA

INDICAZIONE DEL CONTENITORE FISICO

Codice del contenitore fisico: 27470

Categoria del contenitore fisico: architettura

LOCALIZZAZIONE GEOGRAFICO-AMMINISTRATIVA ATTUALE

Stato: Italia

Regione: Lombardia

Provincia: MI

Nome provincia: Milano

Codice ISTAT comune: 015146

Comune: Milano

COLLOCAZIONE SPECIFICA

Tipologia: deposito museale

Qualificazione: comunale

Denominazione: Deposito Ansaldo

Indirizzo: Via Savona, 39

Denominazione struttura conservativa - livello 1: Civico Museo Archeologico di Milano

DATI PATRIMONIALI E COLLEZIONI

INVENTARIO [1 / 2]

INVENTARIO [2 / 2]

MODALITA' DI REPERIMENTO

ALTRE INDAGINI

CRONOLOGIA

CRONOLOGIA GENERICA

Secolo: sec. II d.C.

CRONOLOGIA SPECIFICA

Da: 100 d.C.

Validità: post

A: 190 d.C.

Validità: ante

Motivazione cronologia: analisi stilistica

DEFINIZIONE CULTURALE

AMBITO CULTURALE

Denominazione: ambito romano imperiale

Motivazione dell'attribuzione: analisi stilistica

DATI TECNICI

MATERIA E TECNICA [1 / 2]

Materia: marmo di Musso

MATERIA E TECNICA [2 / 2]

Materia: martellinatura

Tecnica [1 / 2]: scalpellatura

Tecnica [2 / 2]: a trapano

MISURE

Unità: cm

Altezza: 58

Larghezza: 55

Spessore: 17 max

Specifiche: Altezza foglia del secondo ordine cm. 36.

DATI ANALITICI

DESCRIZIONE

Indicazioni sull'oggetto

Frammento di capitello corinzio. L'acanto presenta una costolatura centrale piatta, delimitata da profonde incisioni verticali. Le fogliette giungono fino alla base dei lobi e creano fra i lobi occhi d'ombra verticali. Il caule è ornato da tre lunghi sepali a punta arrotondata e da una coroncina traforata a trapano.

Notizie storico-critiche: Confronto con i capitelli attualmente in opera presso il colonnato di S. Lorenzo.

CONSERVAZIONE

STATO DI CONSERVAZIONE

Data: 2002

Stato di conservazione: frammentario

Indicazioni specifiche

Rimangono due foglie del primo ordine, ma molto lacunose; meglio conservate quelle del secondo, una intera ed una spezzata lungo l'asse verticale. Resta il caule sopra il quale si conserva minima parte del calice.

CONDIZIONE GIURIDICA E VINCOLI

CONDIZIONE GIURIDICA

Indicazione generica: proprietà Ente pubblico territoriale

Indicazione specifica: Comune di Milano

FONTI E DOCUMENTI DI RIFERIMENTO

DOCUMENTAZIONE FOTOGRAFICA

Codice univoco della risorsa: SC_RA_G0140-00082_IMG-0000101013

Genere: documentazione allegata

Tipo: fotografia b/n

Codice identificativo: RAN A 14528

Note: Veduta frontale

Collocazione del file nell'archivio locale: AR

Nome del file originale: AR14528A.jpg

FONTI E DOCUMENTI

Tipo: Tesi di laurea

Autore: Nibbi S.

Denominazione: Il materiale architettonico di Milano romana dall'età repubblicana alla media età imperiale

Data: A.A. 1989-1990

Foglio Carta: p. 215

BIBLIOGRAFIA [1 / 2]

Genere: bibliografia specifica

Autore: Belloni G.G.

Titolo libro o rivista: I capitelli romani di Milano

Luogo di edizione: Padova

Anno di edizione: 1958

V., pp., nn.: p. 37, n. 18

BIBLIOGRAFIA [2 / 2]

Genere: bibliografia specifica

Autore: Amati C.

Titolo libro o rivista: Succinte memorie intorno le 16 colonne presso S. Lorenzo.

Luogo di edizione: Milano

Anno di edizione: 1831

COMPILAZIONE

COMPILAZIONE

Anno di redazione: 2001

Ente compilatore: Civico Museo Archeologico di Milano

Nome: Rimoldi, Elena

Funzionario responsabile: Caporusso, Donatella

TRASCRIZIONE PER INFORMATIZZAZIONE

Anno di trascrizione/informatizzazione: 2011

Nome: Antonini, Anna