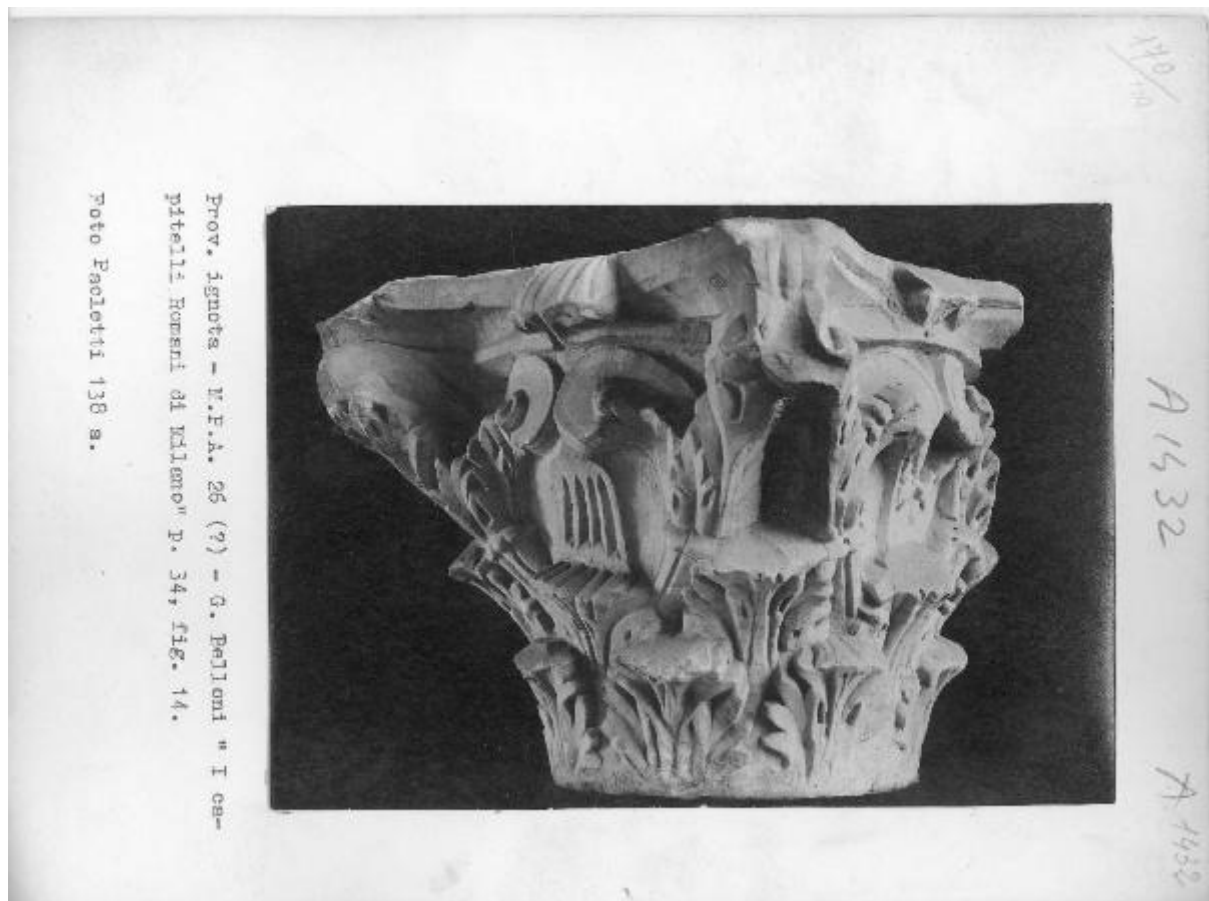


Capitello

ambito romano non certo



Link risorsa: <https://www.lombardiabeniculturali.it/reperti-archeologici/schede/G0140-00083/>

Scheda SIRBeC: <https://www.lombardiabeniculturali.it/reperti-archeologici/schede-complete/G0140-00083/>

CODICI

Unità operativa: G0140

Numero scheda: 83

Codice scheda: G0140-00083

Tipo scheda: RA

Livello ricerca: P

CODICE UNIVOCO

Codice regione: 03

Ente schedatore: R03/ Civico Museo Archeologico di Milano

Ente competente: S25

OGGETTO

OGGETTO

Definizione: capitello

Tipologia: di edificio pubblico

Autenticità: incerto

QUANTITA'

Numero: 1

Disponibilità del bene: reale

Classe e produzione: decorazione architettonica

LOCALIZZAZIONE GEOGRAFICO-AMMINISTRATIVA

INDICAZIONE DEL CONTENITORE FISICO

Codice del contenitore fisico: 27470

Categoria del contenitore fisico: architettura

LOCALIZZAZIONE GEOGRAFICO-AMMINISTRATIVA ATTUALE

Stato: Italia

Regione: Lombardia

Provincia: MI

Nome provincia: Milano

Codice ISTAT comune: 015146

Comune: Milano

COLLOCAZIONE SPECIFICA

Tipologia: deposito museale

Qualificazione: comunale

Denominazione: Deposito Ansaldo

Indirizzo: Via Savona, 39

Denominazione struttura conservativa - livello 1: Civico Museo Archeologico di Milano

DATI PATRIMONIALI E COLLEZIONI

INVENTARIO [1 / 2]

INVENTARIO [2 / 2]

CRONOLOGIA

Motivazione cronologia: analisi stilistica

Motivazione cronologia: bibliografia

Altre datazioni: Capitello di dubbia romanità

DEFINIZIONE CULTURALE

AMBITO CULTURALE

Denominazione: ambito romano non certo

Motivazione dell'attribuzione: analisi stilistica; tipo di lavorazione

Altre attribuzioni: Produzione non romana

DATI TECNICI

MATERIA E TECNICA

Materia: pietre dure

Tecnica [1 / 3]: martellinatura

Tecnica [2 / 3]: scalpellatura

Tecnica [3 / 3]: a trapano

MISURE

Unità: cm

Altezza: 52

Diametro: 40

Specifiche

Altezza foglie primo ordine cm. 12;

altezza foglie secondo ordine cm. 22;

lato abaco max. cons. cm. 38 (ricostruibile cm. 58 ca.)

DATI ANALITICI

DESCRIZIONE

Indicazioni sull'oggetto

Capitello corinzio. Il capitello presenta due ordini di foglie d'acanto con lobi laterali paralleli alla costolatura centrale, molto rigida e spigolosa. I cauli hanno lunghi sepali lisci; il calice del fiore dell'abaco è costituito da due rigide fogliette tra le quali cresce lo stelo. Le elici sono tagliate superiormente, incastrate sotto il bordo superiore dell'abaco. Questo mostra lati ornati da baccellature nel cavetto e kyma ionico nel tondino. Il fiore è costituito da una foglia di quercia a cui si sovrappone una foglietta liscia.

CONSERVAZIONE

STATO DI CONSERVAZIONE

Data: 2002

Stato di conservazione: ricomposto

Indicazioni specifiche

Il capitello è ricomposto da due parti minori, tenute accostate da grappe metalliche. La parte inferiore è colpita da una grossa frattura lungo due lati; mancano due angoli dell'abaco con le volute sottostanti; risultano scheggiate le punte di alcune foglie.

CONDIZIONE GIURIDICA E VINCOLI

CONDIZIONE GIURIDICA

Indicazione generica: proprietà Stato

Indicazione specifica: Ministero per i Beni e le Attività Culturali

FONTI E DOCUMENTI DI RIFERIMENTO

DOCUMENTAZIONE FOTOGRAFICA

Codice univoco della risorsa: SC_RA_G0140-00083_IMG-0000101014

Genere: documentazione allegata

Tipo: fotografia b/n

Codice identificativo: RAN A 1432

Note: Vedute di tre lati

Collocazione del file nell'archivio locale: AR

Nome del file originale: AR1432A.jpg

FONTI E DOCUMENTI

Tipo: Tesi di laurea

Autore: Nibbi S.

Denominazione: Il materiale architettonico di Milano romana dall'età repubblicana alla media età imperiale

Data: A.A. 1989-1990

Foglio Carta: pp. 273-274

BIBLIOGRAFIA

Genere: bibliografia specifica

Autore: Belloni G.G.

Titolo contribuito: I capitelli romani di Milano

Luogo di edizione: Padova

Anno di edizione: 1958

V., pp., nn.: pp. 34-35, n. 14

V., tavv., figg.: f. 14

COMPILAZIONE

COMPILAZIONE

Anno di redazione: 2001

Ente compilatore: Civico Museo Archeologico di Milano

Nome: Rimoldi, Elena

Funzionario responsabile: Caporusso, Donatella