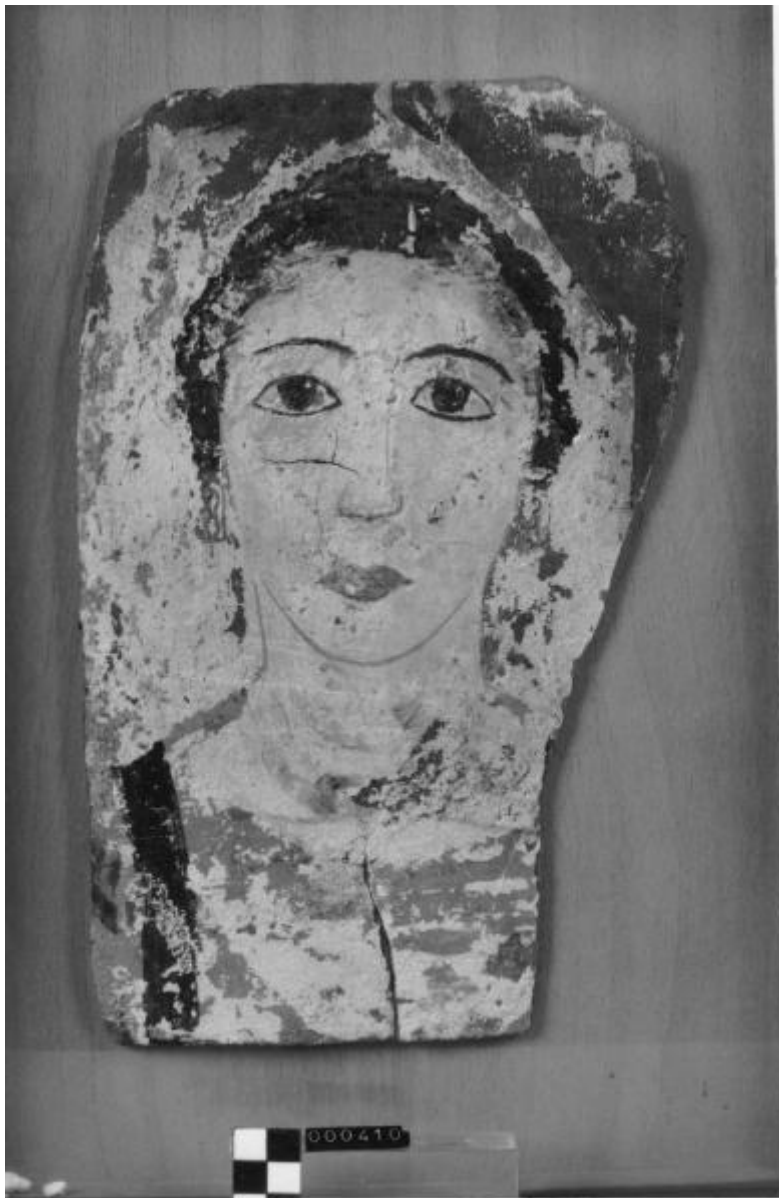


Volto femminile



Link risorsa: <https://www.lombardiabenculturali.it/reperti-archeologici/schede/G0160-00146/>

Scheda SIRBeC: <https://www.lombardiabenculturali.it/reperti-archeologici/schede-complete/G0160-00146/>

CODICI

Unità operativa: G0160

Numero scheda: 146

Codice scheda: G0160-00146

Tipo scheda: RA

Livello ricerca: P

CODICE UNIVOCO

Codice regione: 03

Ente schedatore: R03/ Civico Museo Archeologico di Milano

Ente competente: S25

OGGETTO

Categoria dell'oggetto: Sarkofago

OGGETTO

Definizione: ritratto funerario

Tipologia: ritratto 'del Fayum'

Autenticità: originale

Disponibilità del bene: reale

Classe e produzione: Arredo funerario

SOGGETTO

Identificazione: Volto femminile

LOCALIZZAZIONE GEOGRAFICO-AMMINISTRATIVA

INDICAZIONE DEL CONTENITORE FISICO

Codice del contenitore fisico: 27470

Categoria del contenitore fisico: architettura

LOCALIZZAZIONE GEOGRAFICO-AMMINISTRATIVA ATTUALE

Stato: Italia

Regione: Lombardia

Provincia: MI

Nome provincia: Milano

Codice ISTAT comune: 015146

Comune: Milano

COLLOCAZIONE SPECIFICA

Tipologia: deposito museale

Qualificazione: comunale

Denominazione: Deposito Ansaldo

Indirizzo: Via Savona, 39

Denominazione struttura conservativa - livello 1: Civico Museo Archeologico di Milano

DATI PATRIMONIALI E COLLEZIONI

INVENTARIO

STIMA

COLLEZIONI

CRONOLOGIA

CRONOLOGIA GENERICA

Secolo: sec. II d.C.

CRONOLOGIA SPECIFICA

Da: 100 d.C.

Validità: post

A: 180 d.C.

Validità: ante

Specifica: Epoca Romana

Motivazione cronologia: analisi stilistica

DATI TECNICI

MATERIA E TECNICA [1 / 3]

Materia: legno

Tecnica: dipinto a tempera

MATERIA E TECNICA [2 / 3]

Materia: stucco

MATERIA E TECNICA [3 / 3]

Materia: sovraddipintura

MISURE

Unità: cm

Altezza: 30.4

Larghezza: 19

Spessore: 0.55

DATI ANALITICI

DESCRIZIONE

Indicazioni sull'oggetto: Ritratto funerario con volto femminile.

CONSERVAZIONE

STATO DI CONSERVAZIONE

Data: 2002

Stato di conservazione: mutilo

Indicazioni specifiche: superficie lacunosa

CONDIZIONE GIURIDICA E VINCOLI

CONDIZIONE GIURIDICA

Indicazione generica: proprietà Ente pubblico territoriale

Indicazione specifica: Comune di Milano - Civico Museo Archeologico

FONTI E DOCUMENTI DI RIFERIMENTO

DOCUMENTAZIONE FOTOGRAFICA [1 / 3]

Genere: documentazione esistente

Tipo: fotografia b/n

Codice identificativo: VT10A / VT 10B

Specifiche: <CONV302> da rivedere - proviene da FTA

Collocazione del file nell'archivio locale: VITALI

DOCUMENTAZIONE FOTOGRAFICA [2 / 3]

Codice univoco della risorsa: SC_RA_G0160-00146_IMG-0000101207

Genere: documentazione allegata

Tipo: fotografia b/n

Codice identificativo: VT10A

Note: Visione generale

Specifiche: <CONV302> da rivedere - proviene da IMR

Collocazione del file nell'archivio locale: VITALI

Nome del file originale: VT10A.jpg

DOCUMENTAZIONE FOTOGRAFICA [3 / 3]

Codice univoco della risorsa: SC_RA_G0160-00146_IMG-0000101208

Genere: documentazione allegata

Tipo: fotografia b/n

Codice identificativo: VT10B

Note: Dettaglio

Specifiche: <CONV302> da rivedere - proviene da IMR

Visibilità immagine: 1

Collocazione del file nell'archivio locale: VITALI

Nome del file originale: VT10B.jpg

BIBLIOGRAFIA [1 / 3]

Genere: bibliografia specifica

Curatore: Caporusso D.

Tipo fonte: catalogo mostra

Titolo libro o rivista

Figlie e madri, mogli e concubine. La condizione femminile nel mondo antico. Catalogo della mostra, Milano, Civico Museo Archeologico 2007

Luogo di edizione: Milano

Anno di edizione: 2007

Codice scheda bibliografia: SWAK1-00072

V., pp., nn.: p. 88, cat. 21

BIBLIOGRAFIA [2 / 3]

Genere: bibliografia specifica

Autore: AA. VV.

Tipo fonte: catalogo mostra

Titolo libro o rivista

Da Gerusalemme a Milano. Imperatori, filosofi e dèi alle origini del Cristianesimo. Catalogo della mostra

Luogo di edizione: Milano

Anno di edizione: 2013

Codice scheda bibliografia: SWAK1-00006

V., pp., nn.: p. 77-78, cat. 5.28

BIBLIOGRAFIA [3 / 3]

Curatore: Ceruti S.

Tipo fonte: catalogo mostra

Titolo libro o rivista

Milano in Egitto. Gli Scavi di Achille Vogliano nel Fayum (guida alla mostra, Milano, Civico Museo Archeologico, 17 maggio -15 dicembre 2017)

Luogo di edizione: Milano

Anno di edizione: 2017

Codice scheda bibliografia: SWAK1-00007

V., pp., nn.: p. 54-55, cat. 1.25 (senza scheda)

COMPILAZIONE

COMPILAZIONE

Anno di redazione: 2002

Ente compilatore: Civico Museo Archeologico di Milano

Nome: Tiradritti, Francesco

AGGIORNAMENTO-REVISIONE

Anno di aggiornamento/revisione: 2022

Nome: Ceruti, Sabrina

Ente compilatore: Civico Museo Archeologico di Milano

Referente scientifico: Ceruti, Sabrina