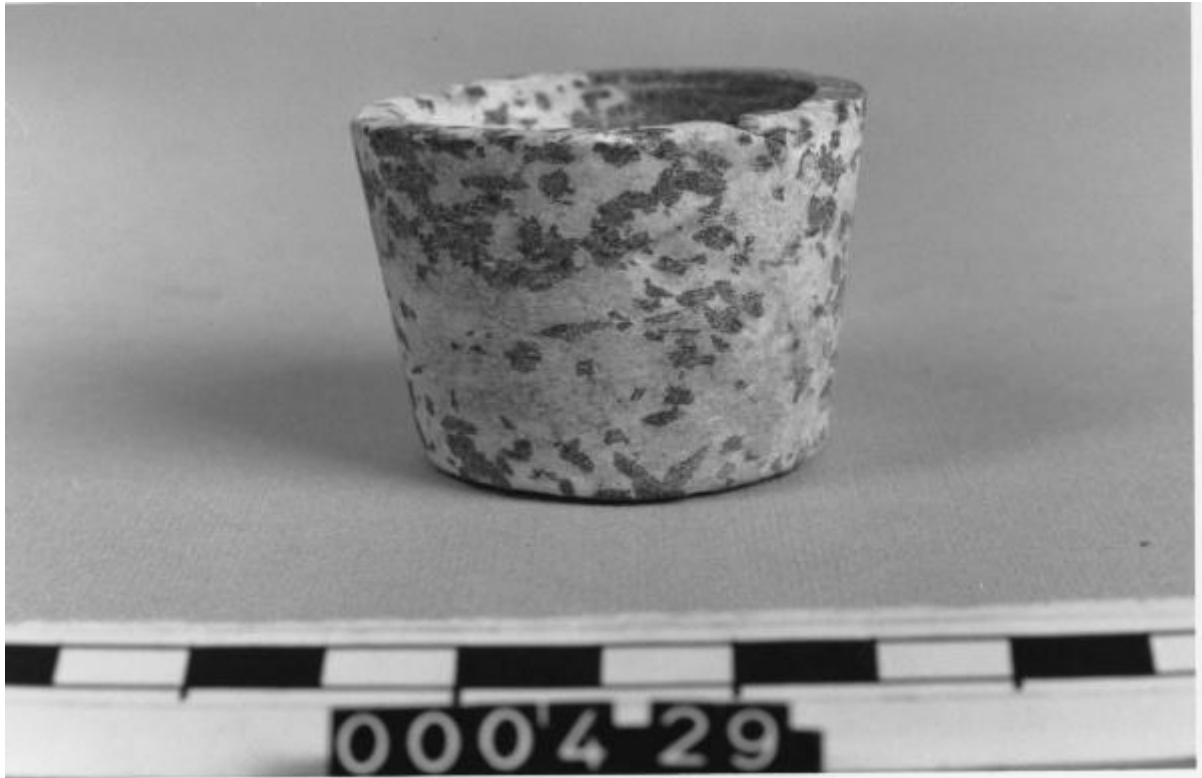


Ciotola

produzione minoica cicladica



Link risorsa: <https://www.lombardiabeniculturali.it/reperti-archeologici/schede/G0160-00154/>

Scheda SIRBeC: <https://www.lombardiabeniculturali.it/reperti-archeologici/schede-complete/G0160-00154/>

CODICI

Unità operativa: G0160

Numero scheda: 154

Codice scheda: G0160-00154

Tipo scheda: RA

Livello ricerca: P

CODICE UNIVOCO

Codice regione: 03

Ente schedatore: R03/ Civico Museo Archeologico di Milano

Ente competente: S25

OGGETTO

Categoria dell'oggetto: Strumenti, utensili e oggetti d'uso/ contenitori e recipienti

OGGETTO

Definizione: ciotola

Autenticità: originale

Disponibilità del bene: reale

Classe e produzione: strumenti, utensili e oggetti d'uso

LOCALIZZAZIONE GEOGRAFICO-AMMINISTRATIVA

INDICAZIONE DEL CONTENITORE FISICO

Codice del contenitore fisico: 27470

Categoria del contenitore fisico: architettura

LOCALIZZAZIONE GEOGRAFICO-AMMINISTRATIVA ATTUALE

Stato: Italia

Regione: Lombardia

Provincia: MI

Nome provincia: Milano

Codice ISTAT comune: 015146

Comune: Milano

COLLOCAZIONE SPECIFICA

Tipologia: deposito museale

Qualificazione: comunale

Denominazione: Deposito Ansaldo

Indirizzo: Via Savona, 39

Denominazione struttura conservativa - livello 1: Civico Museo Archeologico di Milano

DATI PATRIMONIALI E COLLEZIONI

INVENTARIO

STIMA

COLLEZIONI

CRONOLOGIA

CRONOLOGIA GENERICA

Secolo: II millennio a.C.

Frazione di secolo: inizio

Specifica: Minoico Protopalaziale

Motivazione cronologia: analisi stilistica

DEFINIZIONE CULTURALE

AMBITO CULTURALE

Denominazione: produzione minoica cicladica

DATI TECNICI

MATERIA E TECNICA

Materia: pietra grigia (granito?)

MISURE

Unità: cm

Altezza: 3.7

Profondità: 2.8

Diametro: 5.2

DATI ANALITICI

DESCRIZIONE

Indicazioni sull'oggetto

Ciotola miniaturistica a corpo troncoconico con pareti simmetriche; fondo piano; interno lavorato cilindricamente; priva di decorazioni.

CONSERVAZIONE

STATO DI CONSERVAZIONE

Data: 2022

Stato di conservazione: integro

CONDIZIONE GIURIDICA E VINCOLI

CONDIZIONE GIURIDICA

Indicazione generica: proprietà Ente pubblico territoriale

FONTI E DOCUMENTI DI RIFERIMENTO

DOCUMENTAZIONE FOTOGRAFICA

Codice univoco della risorsa: SC_RA_G0160-00154_IMG-0000101216

Genere: documentazione allegata

Tipo: fotografia b/n

Codice identificativo: VT29A

Collocazione del file nell'archivio locale: VITALI

Nome del file originale: VT29A.jpg

BIBLIOGRAFIA

Genere: bibliografia specifica

Autore: Nicolini, Serena

Titolo libro o rivista

I vasi Egiziani in pietra dall'epoca Predinastica all'antico Regno (tesi di laurea, Università di Bologna, a.a. 2013-2014),

Luogo di edizione: inedita

Codice scheda bibliografia: SWAK1-00121

V., pp., nn.: p. 270

COMPILAZIONE

COMPILAZIONE

Anno di redazione: 2002

Ente compilatore: Civico Museo Archeologico di Milano

Nome: Tiradritti, Francesco

AGGIORNAMENTO-REVISIONE

Anno di aggiornamento/revisione: 2022

Nome: Ceruti, Sabrina

Ente compilatore: Civico Museo Archeologico di Milano

Referente scientifico: Ceruti, Sabrina