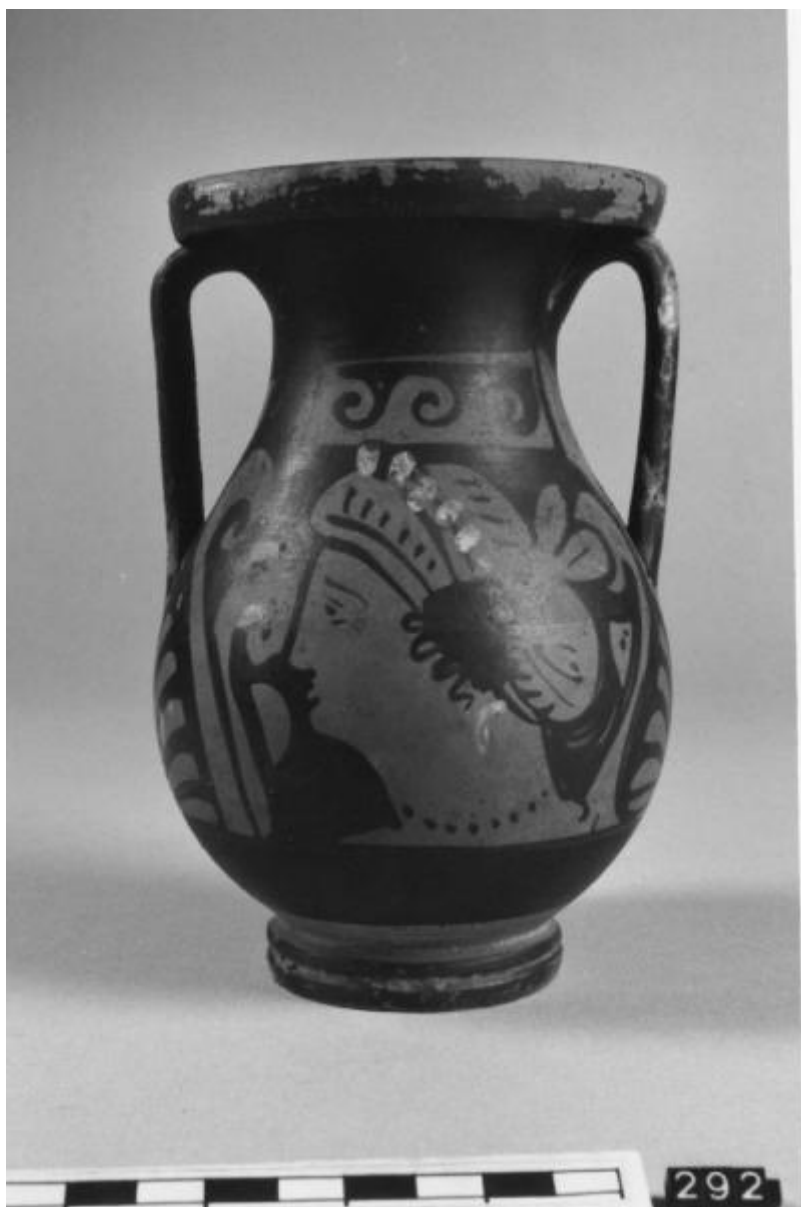


Testa femminile

Monopoli Group



Link risorsa: <https://www.lombardiabeniculturali.it/reperti-archeologici/schede/G0170-00038/>

Scheda SIRBeC: <https://www.lombardiabeniculturali.it/reperti-archeologici/schede-complete/G0170-00038/>

CODICI

Unità operativa: G0170

Numero scheda: 38

Codice scheda: G0170-00038

Tipo scheda: RA

Livello ricerca: P

CODICE UNIVOCO

Codice regione: 03

Numero catalogo generale: 00680054

Ente schedatore: R03/ Civico Museo Archeologico di Milano

Ente competente: S25

RELAZIONI

RELAZIONI CON ALTRI BENI

Tipo relazione: è compreso

Tipo scheda: COL

Codice IDK della scheda correlata: COL-3o210-0000012

OGGETTO

Categoria dell'oggetto: Strumenti, utensili e oggetti d'uso/ contenitori e recipienti

OGGETTO

Definizione: pelike

Autenticità: originale

QUANTITA'

Numero: 1

Disponibilità del bene: reale

Classe e produzione: ceramica apula a figure rosse

SOGGETTO

Categoria generale: essere umano e uomo in generale

Identificazione: testa femminile

LOCALIZZAZIONE GEOGRAFICO-AMMINISTRATIVA

INDICAZIONE DEL CONTENITORE FISICO

Codice del contenitore fisico: 27469

Categoria del contenitore fisico: architettura

LOCALIZZAZIONE GEOGRAFICO-AMMINISTRATIVA ATTUALE

Stato: Italia

Regione: Lombardia

Provincia: MI

Nome provincia: Milano

Codice ISTAT comune: 015146

Comune: Milano

COLLOCAZIONE SPECIFICA

Tipologia: museo

Qualificazione: comunale

Denominazione: Civico Museo Archeologico

Complesso monumentale di appartenenza: Monastero Maggiore di San Maurizio (ex)

Indirizzo: Corso Magenta 15

Denominazione struttura conservativa - livello 1: Civico Museo Archeologico di Milano

DATI PATRIMONIALI E COLLEZIONI

Sezione: Grecia e Magna Grecia

INVENTARIO

STIMA

COLLEZIONI

CRONOLOGIA

CRONOLOGIA GENERICA

Secolo: sec. IV a.C.

Frazione di secolo: seconda metà

CRONOLOGIA SPECIFICA

Da: 350 a.C.

Validità: ca.

A: 300 a.C.

Validità: ca.

Motivazione cronologia: analisi stilistica

DEFINIZIONE CULTURALE

AUTORE

Ruolo: ceramografo

Nome di persona o ente: Monopoli Group

Tipo intestazione: P

Motivazione dell'attribuzione: analisi stilistica

AMBITO CULTURALE

Denominazione: ambito apulo

Motivazione dell'attribuzione: analisi stilistica

DATI TECNICI

MATERIA E TECNICA

Riferimento alla parte: intero bene

Materia: argilla depurata

Tecnica: a tornio veloce

MISURE

Parte: intero bene

Unità: cm

Altezza: 16.2

Diametro: 10

Specifiche: Diam. piede 6

DATI ANALITICI

DESCRIZIONE

Indicazioni sull'oggetto

Orlo arrotondato ingrossato, labbro estroflesso, alto collo a profilo concavo, corpo ovoidale, piede a disco. Anse a nastro impostate sul corpo.

Indicazioni sul soggetto

Lato A: testa femminile di profilo a sinistra. Ha sakkos, stephane radiata, orecchino a pendente e collana.

Lato B: testa di profilo a sinistra simile a quella in A.

Decorazione accessoria: sul collomeandro corrente a destra; sotto le anse palmette e girali.

CONSERVAZIONE

STATO DI CONSERVAZIONE

Data: luglio 2002

Stato di conservazione: ricomposto

Indicazioni specifiche: Integro. Scheggiature sul piede e sul labbro. Incrostazioni calcaree sulla superficie pittorica.

Fonte: visione autoptica

CONDIZIONE GIURIDICA E VINCOLI

CONDIZIONE GIURIDICA

Indicazione generica: proprietà Ente pubblico territoriale

Indicazione specifica: Regione Lombardia

FONTI E DOCUMENTI DI RIFERIMENTO

DOCUMENTAZIONE FOTOGRAFICA [1 / 3]

Genere: documentazione esistente

Tipo: fotografia b/n

Codice identificativo: LG292 a/b

Note: All'acquisizione

Specifiche: <CONV302> da rivedere - proviene da FTA

Collocazione del file nell'archivio locale: LG

DOCUMENTAZIONE FOTOGRAFICA [2 / 3]

Codice univoco della risorsa: SC_RA_G0170-00038_IMG-0000101289

Genere: documentazione allegata

Tipo: fotografia b/n

Codice identificativo: LG292A

Specifiche: <CONV302> da rivedere - proviene da IMR

Collocazione del file nell'archivio locale: LG

Nome del file originale: LG292A.jpg

DOCUMENTAZIONE FOTOGRAFICA [3 / 3]

Codice univoco della risorsa: SC_RA_G0170-00038_IMG-0000101290

Genere: documentazione allegata

Tipo: fotografia b/n

Codice identificativo: LG292B

Specifiche: <CONV302> da rivedere - proviene da IMR

Visibilità immagine: 1

Collocazione del file nell'archivio locale: LG

Nome del file originale: LG292B.jpg

FONTI E DOCUMENTI

Genere: documentazione esistente

Tipo: perizia tecnico scientifica

Autore: De Juliis, Ettore M.

Data: 1997

Nome dell'archivio: Collezione Lagioia. Perizia tecnico-scientifica

BIBLIOGRAFIA [1 / 3]

Genere: bibliografia specifica

Autore: Papa P.

Luogo di edizione: Tesi di Laurea, Università degli Studi di Milano.

Anno di edizione: 1999

V., pp., nn.: pp. 127-130

V., tavv., figg.: T. XIII

BIBLIOGRAFIA [2 / 3]

Genere: bibliografia specifica

Autore: Trendall A.D., Cambitoglou A.

Tipo fonte: monografia

Titolo libro o rivista: The red-figured Vases of Apulia II. Late Apulian

Luogo di edizione: Oxford

Anno di edizione: 1982

Codice scheda bibliografia: SWAK1-00073

V., pp., nn.: p. 710, n. 745

BIBLIOGRAFIA [3 / 3]

Genere: bibliografia specifica

Autore: Dolci M.

Curatore: Sena Chiesa G.

Tipo fonte: libro

Titolo libro o rivista: La Collezione Lagioia. Una raccolta storica dalla Magna Grecia al Museo Archeologico di Milano

Luogo di edizione: Milano

Anno di edizione: 2004

Codice scheda bibliografia: G0530-00001

V., pp., nn.: p. 170, n. 79

COMPILAZIONE

COMPILAZIONE

Anno di redazione: 2002

Ente compilatore: Civico Museo Archeologico di Milano

Nome: Dolci, Matteo

Funzionario responsabile: Caporusso, Donatella