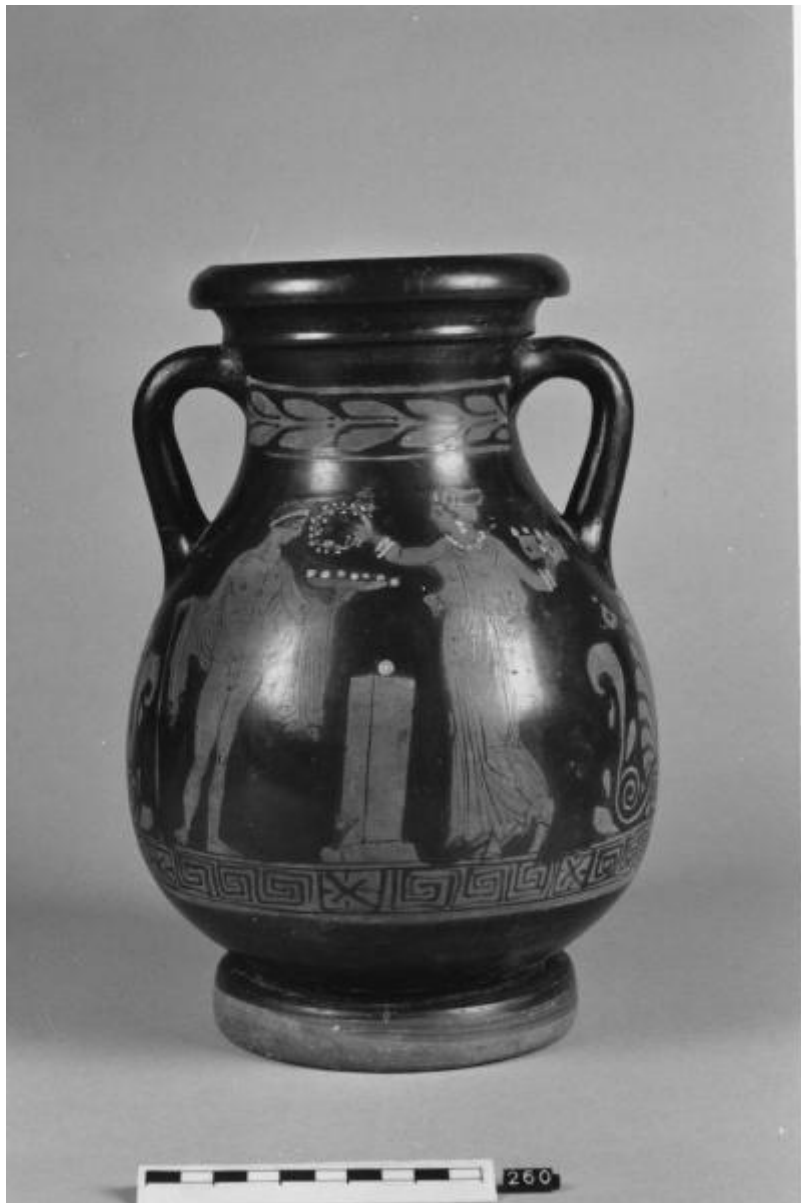


Giovani presso un altare

Pittore di Verona



Link risorsa: <https://www.lombardiabeniculturali.it/reperti-archeologici/schede/G0170-00041/>

Scheda SIRBeC: <https://www.lombardiabeniculturali.it/reperti-archeologici/schede-complete/G0170-00041/>

CODICI

Unità operativa: G0170

Numero scheda: 41

Codice scheda: G0170-00041

Tipo scheda: RA

Livello ricerca: P

CODICE UNIVOCO

Codice regione: 03

Numero catalogo generale: 00680057

Ente schedatore: R03/ Civico Museo Archeologico di Milano

Ente competente: S25

RELAZIONI

RELAZIONI CON ALTRI BENI

Tipo relazione: è compreso

Tipo scheda: COL

Codice IDK della scheda correlata: COL-3o210-0000012

OGGETTO

Categoria dell'oggetto: Strumenti, utensili e oggetti d'uso/ contenitori e recipienti

OGGETTO

Definizione: pelike

Autenticità: originale

QUANTITA'

Numero: 1

Disponibilità del bene: reale

Classe e produzione: ceramica apula a figure rosse

SOGGETTO

Categoria generale: società e cultura

Identificazione: giovani presso un altare

LOCALIZZAZIONE GEOGRAFICO-AMMINISTRATIVA

INDICAZIONE DEL CONTENITORE FISICO

Codice del contenitore fisico: 27469

Categoria del contenitore fisico: architettura

LOCALIZZAZIONE GEOGRAFICO-AMMINISTRATIVA ATTUALE

Stato: Italia

Regione: Lombardia

Provincia: MI

Nome provincia: Milano

Codice ISTAT comune: 015146

Comune: Milano

COLLOCAZIONE SPECIFICA

Tipologia: museo

Qualificazione: comunale

Denominazione: Civico Museo Archeologico

Complesso monumentale di appartenenza: Monastero Maggiore di San Maurizio (ex)

Indirizzo: Corso Magenta 15

Denominazione struttura conservativa - livello 1: Civico Museo Archeologico di Milano

DATI PATRIMONIALI E COLLEZIONI

Sezione: Grecia e Magna Grecia

INVENTARIO

STIMA

COLLEZIONI

CRONOLOGIA

CRONOLOGIA GENERICA

Secolo: sec. IV a.C.

Frazione di secolo: secondo quarto

CRONOLOGIA SPECIFICA

Da: 365 a.C.

Validità: ca.

A: 345 a.C.

Validità: ca.

Motivazione cronologia: analisi stilistica

DEFINIZIONE CULTURALE

AUTORE

Ruolo: ceramografo

Nome di persona o ente: Pittore di Verona

Tipo intestazione: P

Motivazione dell'attribuzione: analisi stilistica

AMBITO CULTURALE

Denominazione: ambito apulo

Motivazione dell'attribuzione: analisi stilistica

DATI TECNICI

MATERIA E TECNICA

Riferimento alla parte: intero bene

Materia: argilla depurata

Tecnica: a tornio veloce

MISURE

Unità: cm

Altezza: 27.9

Diametro: 13.5

Specifiche: Diam. piede 13

DATI ANALITICI

DESCRIZIONE

Indicazioni sull'oggetto

Orlo arrotondato ingrossato, breve labbro estroflesso, cordonatura all'attacco del basso collo a profilo concavo, corpo ovoide, piede a disco. Anse a nastro impostate sul corpo.

Indicazioni sul soggetto

Lato A: Due figure gradienti intorno a una stele, in prospettiva. A destra donna con chitone, kekryphalos e ornamenti

soliti, con cista e uova nella sinistra e corona di fiori nella destra; a sinistra giovane nudo diadematato, con mantello dietro le spalle. Ha nella sinistra una phiale con uova e nella destra una verga.

Lato B: due giovani ammantati intorno a una stele. Quello di destra avanza una mano. Nel campo halteres.

Decorazione accessoria: sul collo ramo di alloro a sinistra; sotto le anse palmette e girali; sotto la scena decorazione a meandro quadro intervallato da rettangoli con croce di Sant'Andrea.

CONSERVAZIONE

STATO DI CONSERVAZIONE

Data: luglio 2002

Stato di conservazione: ricomposto

Indicazioni specifiche: Integro.. Incrostazioni calcaree sul fondo.

Fonte: visione autoptica

CONDIZIONE GIURIDICA E VINCOLI

CONDIZIONE GIURIDICA

Indicazione generica: proprietà Ente pubblico territoriale

Indicazione specifica: Regione Lombardia

FONTI E DOCUMENTI DI RIFERIMENTO

DOCUMENTAZIONE FOTOGRAFICA [1 / 3]

Genere: documentazione esistente

Tipo: fotografia b/n

Codice identificativo: LG260 a/b

Note: All'acquisizione

Specifiche: <CONV302> da rivedere - proviene da FTA

Collocazione del file nell'archivio locale: LG

DOCUMENTAZIONE FOTOGRAFICA [2 / 3]

Codice univoco della risorsa: SC_RA_G0170-00041_IMG-0000101293

Genere: documentazione allegata

Tipo: fotografia b/n

Codice identificativo: LG260A

Specifiche: <CONV302> da rivedere - proviene da IMR

Collocazione del file nell'archivio locale: LG

Nome del file originale: LG260A.jpg

DOCUMENTAZIONE FOTOGRAFICA [3 / 3]

Codice univoco della risorsa: SC_RA_G0170-00041_IMG-0000101294

Genere: documentazione allegata

Tipo: fotografia b/n

Codice identificativo: LG260B

Specifiche: <CONV302> da rivedere - proviene da IMR

Visibilità immagine: 1

Collocazione del file nell'archivio locale: LG

Nome del file originale: LG260B.jpg

FONTI E DOCUMENTI

Genere: documentazione esistente

Tipo: perizia tecnico scientifica

Autore: De Juliis, Ettore M.

Data: 1997

Nome dell'archivio: Collezione Lagioia. Perizia tecnico-scientifica

BIBLIOGRAFIA [1 / 3]

Genere: bibliografia specifica

Autore: Trendall A.D., Campitoglou A.

Tipo fonte: monografia

Titolo libro o rivista: The red-figured vases of Apulia I. Early and Middle Apulian

Luogo di edizione: Oxford

Anno di edizione: 1978

Codice scheda bibliografia: SWAK1-00060

V., pp., nn.: p. 253, n. 225

BIBLIOGRAFIA [2 / 3]

Genere: bibliografia specifica

Autore: Lambrugo C.

Curatore: Sena Chiesa G.

Tipo fonte: libro

Titolo libro o rivista: La Collezione Lagioia. Una raccolta storica dalla Magna Grecia al Museo Archeologico di Milano

Luogo di edizione: Milano

Anno di edizione: 2004

Codice scheda bibliografia: G0530-00001

V., pp., nn.: pp. 131-132, n. 64

BIBLIOGRAFIA [3 / 3]

Genere: bibliografia specifica

Autore: Papa P.

Luogo di edizione: Tesi di Laurea, Università degli Studi di Milano.

Anno di edizione: 1999

V., pp., nn.: pp. 137-140

V., tavv., figg.: T. XIV

COMPILAZIONE

COMPILAZIONE

Anno di redazione: 2002

Ente compilatore: Civico Museo Archeologico di Milano

Nome: Dolci, Matteo

Funzionario responsabile: Caporusso, Donatella

AGGIORNAMENTO-REVISIONE

Anno di aggiornamento/revisione: 2022

Nome: Giacobello, Federica

Ente compilatore: Civico Museo Archeologico di Milano

Funzionario responsabile: Loreto, Sara