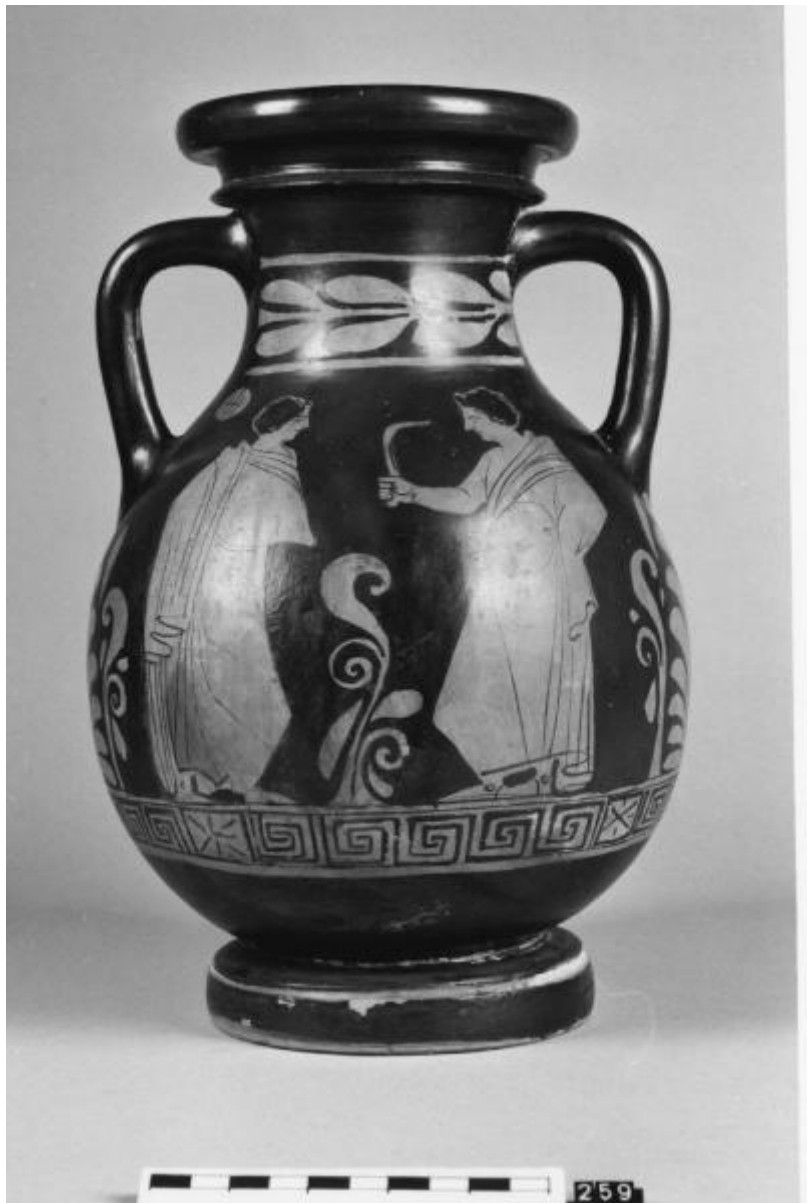


# Fanciulla incorona giovane /ammantati

Letet Group



Link risorsa: <https://www.lombardiabeniculturali.it/reperti-archeologici/schede/G0170-00042/>

Scheda SIRBeC: <https://www.lombardiabeniculturali.it/reperti-archeologici/schede-complete/G0170-00042/>

## CODICI

Unità operativa: G0170

Numero scheda: 42

Codice scheda: G0170-00042

Tipo scheda: RA

Livello ricerca: P

### CODICE UNIVOCO

Codice regione: 03

Numero catalogo generale: 00680058

Ente schedatore: R03/ Civico Museo Archeologico di Milano

Ente competente: S25

## RELAZIONI

### RELAZIONI CON ALTRI BENI

Tipo relazione: è compreso

Tipo scheda: COL

Codice IDK della scheda correlata: COL-3o210-0000012

## OGGETTO

Categoria dell'oggetto: Strumenti, utensili e oggetti d'uso/ contenitori e recipienti

### OGGETTO

Definizione: pelike

Autenticità: originale

### QUANTITA'

Numero: 1

Disponibilità del bene: reale

Classe e produzione: ceramica apula a figure rosse

### SOGGETTO

Categoria generale: società e cultura

Identificazione: fanciulla incorona giovane /ammantati

## LOCALIZZAZIONE GEOGRAFICO-AMMINISTRATIVA

### INDICAZIONE DEL CONTENITORE FISICO

Codice del contenitore fisico: 27469

Categoria del contenitore fisico: architettura

### LOCALIZZAZIONE GEOGRAFICO-AMMINISTRATIVA ATTUALE

Stato: Italia

Regione: Lombardia

Provincia: MI

Nome provincia: Milano

Codice ISTAT comune: 015146

Comune: Milano

### COLLOCAZIONE SPECIFICA

Tipologia: museo

Qualificazione: comunale

Denominazione: Civico Museo Archeologico

Complesso monumentale di appartenenza: Monastero Maggiore di San Maurizio (ex)

Indirizzo: Corso Magenta 15

Denominazione struttura conservativa - livello 1: Civico Museo Archeologico di Milano

## DATI PATRIMONIALI E COLLEZIONI

Sezione: Grecia e Magna Grecia

### INVENTARIO

### STIMA

### COLLEZIONI

## CRONOLOGIA

### CRONOLOGIA GENERICA

Secolo: sec. IV a.C.

Frazione di secolo: secondo quarto

### CRONOLOGIA SPECIFICA

Da: 365 a.C.

Validità: ca.

A: 345 a.C.

Validità: ca.

Motivazione cronologia: analisi stilistica

## DEFINIZIONE CULTURALE

### AUTORE

Ruolo: ceramografo

Nome di persona o ente: Letet Group

Tipo intestazione: P

Motivazione dell'attribuzione: analisi stilistica

### AMBITO CULTURALE

Denominazione: ambito apulo

Motivazione dell'attribuzione: analisi stilistica

## DATI TECNICI

### MATERIA E TECNICA

Riferimento alla parte: intero bene

Materia: argilla depurata

Tecnica: a tornio veloce

### MISURE

Unità: cm

Altezza: 30.2

Diametro: 16

Specifiche: Diam. piede 12,7

## DATI ANALITICI

### DESCRIZIONE

Indicazioni sull'oggetto

Orlo arrotondato ingrossato, breve labbro estroflesso, cordonatura all'attacco del basso collo a profilo concavo, corpo ovoide, piede a disco. Anse a nastro impostate sul corpo.

Indicazioni sul soggetto

Lato A: Giovane nudo seduto a destra, con diadema sul capo e mantello sulle gambe; nella sinistra una phiale, nella

destra un ramo d'alloro. Di fronte una offerente, con tenia e chitone, lo incorona. Nel campo elementi fitomorfi e una piccola stele funeraria.

Lato B: due giovani ammantati intorno a un tralcio fitomorfo. Quello di destra alza uno strigile.

Decorazione accessoria: sul collo ramo di alloro a sinistra; sotto le anse palmette e girali; sotto la scena decorazione a meandro quadro intervallato da rettangoli con croce di Sant'Andrea.

## CONSERVAZIONE

### STATO DI CONSERVAZIONE

Data: luglio 2002

Stato di conservazione: ricomposto

Indicazioni specifiche: Integro.

Fonte: visione autoptica

## CONDIZIONE GIURIDICA E VINCOLI

### CONDIZIONE GIURIDICA

Indicazione generica: proprietà Ente pubblico territoriale

Indicazione specifica: Regione Lombardia

## FONTI E DOCUMENTI DI RIFERIMENTO

### DOCUMENTAZIONE FOTOGRAFICA [1 / 4]

Genere: documentazione esistente

Tipo: fotografia b/n

Codice identificativo: LG259 a/b/c

Note: All'acquisizione

Specifiche: <CONV302> da rivedere - proviene da FTA

Collocazione del file nell'archivio locale: LG

### DOCUMENTAZIONE FOTOGRAFICA [2 / 4]

Codice univoco della risorsa: SC\_RA\_G0170-00042\_IMG-0000101296

Genere: documentazione allegata

Tipo: fotografia b/n

Codice identificativo: LG259B

Specifiche: <CONV302> da rivedere - proviene da IMR

Visibilità immagine: 1

Collocazione del file nell'archivio locale: LG

Nome del file originale: LG259B.jpg

**DOCUMENTAZIONE FOTOGRAFICA [3 / 4]**

Codice univoco della risorsa: SC\_RA\_G0170-00042\_IMG-0000101295

Genere: documentazione allegata

Tipo: fotografia b/n

Codice identificativo: LG259A

Specifiche: <CONV302> da rivedere - proviene da IMR

Collocazione del file nell'archivio locale: LG

Nome del file originale: LG259A.jpg

**DOCUMENTAZIONE FOTOGRAFICA [4 / 4]**

Codice univoco della risorsa: SC\_RA\_G0170-00042\_IMG-0000101297

Genere: documentazione allegata

Tipo: fotografia b/n

Codice identificativo: LG259C

Specifiche: <CONV302> da rivedere - proviene da IMR

Visibilità immagine: 1

Collocazione del file nell'archivio locale: LG

Nome del file originale: LG259C.jpg

**FONTI E DOCUMENTI**

Genere: documentazione esistente

Tipo: perizia tecnico scientifica

Autore: De Juliis, Ettore M.

Data: 1997

Nome dell'archivio: Collezione Lagioia. Perizia tecnico-scientifica

**BIBLIOGRAFIA [1 / 3]**

Genere: bibliografia specifica

Autore: Papa P.

Luogo di edizione: Tesi di Laurea, Università degli Studi di Milano.

Anno di edizione: 1999

V., pp., nn.: pp. 141-146

V., tavv., figg.: T. XV

### **BIBLIOGRAFIA [2 / 3]**

Genere: bibliografia specifica

Autore: Trendall A.D., Campitoglou A.

Tipo fonte: monografia

Titolo libro o rivista: The red-figured vases of Apulia I. Early and Middle Apulian

Luogo di edizione: Oxford

Anno di edizione: 1978

Codice scheda bibliografia: SWAK1-00060

V., pp., nn.: p. 252, n. 211

### **BIBLIOGRAFIA [3 / 3]**

Genere: bibliografia specifica

Autore: Lambrugo C.

Curatore: Sena Chiesa G.

Tipo fonte: libro

Titolo libro o rivista: La Collezione Lagioia. Una raccolta storica dalla Magna Grecia al Museo Archeologico di Milano

Luogo di edizione: Milano

Anno di edizione: 2004

Codice scheda bibliografia: G0530-00001

V., pp., nn.: pp. 132-133, n. 65

## **COMPILAZIONE**

### **COMPILAZIONE**

Anno di redazione: 2002

Ente compilatore: Civico Museo Archeologico di Milano

Nome: Dolci, Matteo

Funzionario responsabile: Caporusso, Donatella

### **AGGIORNAMENTO-REVISIONE**

Anno di aggiornamento/revisione: 2022

Nome: Giacobello, Federica

Ente compilatore: Civico Museo Archeologico di Milano

Funzionario responsabile: Loreto, Sara