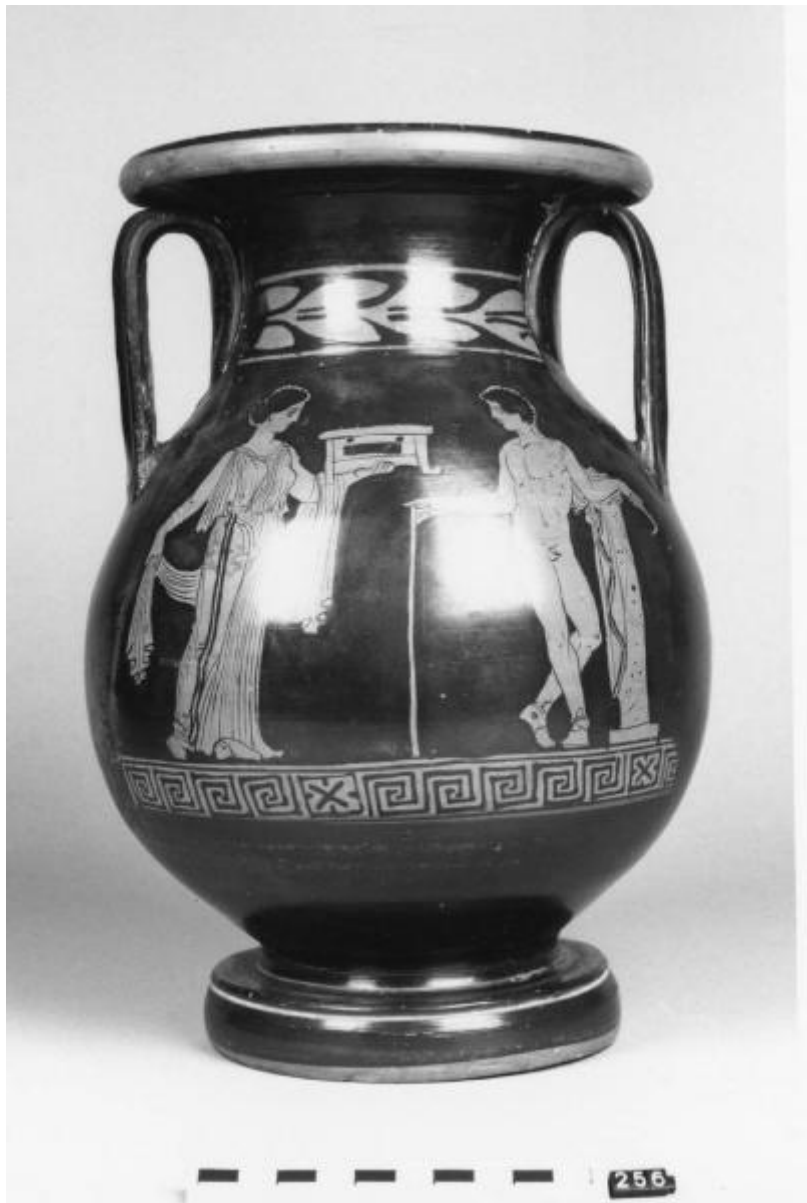


## Efebo e donna

Pittore di Brooklyn-Budapest



Link risorsa: <https://www.lombardiabeniculturali.it/reperti-archeologici/schede/G0170-00045/>

Scheda SIRBeC: <https://www.lombardiabeniculturali.it/reperti-archeologici/schede-complete/G0170-00045/>

## CODICI

Unità operativa: G0170

Numero scheda: 45

Codice scheda: G0170-00045

Tipo scheda: RA

Livello ricerca: P

## CODICE UNIVOCO

Codice regione: 03

Numero catalogo generale: 00680061

Ente schedatore: R03/ Civico Museo Archeologico di Milano

Ente competente: S25

## RELAZIONI

### RELAZIONI CON ALTRI BENI

Tipo relazione: è compreso

Tipo scheda: COL

Codice IDK della scheda correlata: COL-3o210-0000012

## OGGETTO

Categoria dell'oggetto: Strumenti, utensili e oggetti d'uso/ contenitori e recipienti

### OGGETTO

Definizione: pelike

Autenticità: originale

### QUANTITA'

Numero: 1

Disponibilità del bene: reale

Classe e produzione: ceramica apula a figure rosse

### SOGGETTO

Categoria generale: società e cultura

Identificazione: efebo e donna

## LOCALIZZAZIONE GEOGRAFICO-AMMINISTRATIVA

### INDICAZIONE DEL CONTENITORE FISICO

Codice del contenitore fisico: 27469

Categoria del contenitore fisico: architettura

### LOCALIZZAZIONE GEOGRAFICO-AMMINISTRATIVA ATTUALE

Stato: Italia

Regione: Lombardia

Provincia: MI

Nome provincia: Milano

Codice ISTAT comune: 015146

Comune: Milano

### COLLOCAZIONE SPECIFICA

Tipologia: museo

Qualificazione: comunale

Denominazione: Civico Museo Archeologico

Complesso monumentale di appartenenza: Monastero Maggiore di San Maurizio (ex)

Indirizzo: Corso Magenta 15

Denominazione struttura conservativa - livello 1: Civico Museo Archeologico di Milano

## DATI PATRIMONIALI E COLLEZIONI

Sezione: Grecia e Magna Grecia

### INVENTARIO

### STIMA

### COLLEZIONI

## CRONOLOGIA

### CRONOLOGIA GENERICA

Secolo: sec. IV a.C.

Frazione di secolo: secondo quarto

### CRONOLOGIA SPECIFICA

Da: 365 a.C.

Validità: ca.

A: 345 a.C.

Validità: ca.

Motivazione cronologia: analisi stilistica

## DEFINIZIONE CULTURALE

### AUTORE

Ruolo: ceramografo

Nome di persona o ente: Pittore di Brooklyn-Budapest

Tipo intestazione: P

Motivazione dell'attribuzione: analisi stilistica

### AMBITO CULTURALE

Denominazione: ambito apulo

Motivazione dell'attribuzione: analisi stilistica

## DATI TECNICI

### MATERIA E TECNICA

Riferimento alla parte: intero bene

Materia: argilla depurata

Tecnica: a tornio veloce

### MISURE

Unità: cm

Altezza: 28.4

Diametro: 17

Specifiche: Diam. piede 13

## DATI ANALITICI

### DESCRIZIONE

Indicazioni sull'oggetto

Orlo arrotondato ingrossato, labbro estroflesso, basso collo a profilo concavo, corpo ovoide, piede cilindrico. Anse a nastro impostate sul corpo.

Indicazioni sul soggetto

Lato A: Giovane nudo volto a sinistra, appoggiato ad un pilastrino. Nella sinistra uno strigile, nella destra una verga. Di

fronte una donna stante, con chitone e mantello dietro il busto; tracce della collana e delle armille. Nella sinistra ha un cofanetto.

Lato B: due giovani ammantati affrontati che tengono in mano un lungo bastone. Nel campo in alto coppia di halteres. Decorazione accessoria: sul collo ramo di alloro a destra; sotto la scena decorazione a meandro quadro intervallato da rettangoli con croce di Sant'Andrea.

## CONSERVAZIONE

### STATO DI CONSERVAZIONE

Data: luglio 2002

Stato di conservazione: ricomposto

Indicazioni specifiche: Integro. Alcune sovradipinture recenti sul fondo del piede

Fonte: visione autoptica

## CONDIZIONE GIURIDICA E VINCOLI

### CONDIZIONE GIURIDICA

Indicazione generica: proprietà Ente pubblico territoriale

Indicazione specifica: Regione Lombardia

## FONTI E DOCUMENTI DI RIFERIMENTO

### DOCUMENTAZIONE FOTOGRAFICA [1 / 3]

Genere: documentazione esistente

Tipo: fotografia b/n

Codice identificativo: LG256 a/b/c

Note: All'acquisizione

Specifiche: <CONV302> da rivedere - proviene da FTA

Collocazione del file nell'archivio locale: LG

### DOCUMENTAZIONE FOTOGRAFICA [2 / 3]

Codice univoco della risorsa: SC\_RA\_G0170-00045\_IMG-0000101302

Genere: documentazione allegata

Tipo: fotografia b/n

Codice identificativo: LG256A

Specifiche: <CONV302> da rivedere - proviene da IMR

Collocazione del file nell'archivio locale: LG

Nome del file originale: LG256A.jpg

**DOCUMENTAZIONE FOTOGRAFICA [3 / 3]**

Codice univoco della risorsa: SC\_RA\_G0170-00045\_IMG-0000101303

Genere: documentazione allegata

Tipo: fotografia b/n

Codice identificativo: LG256B

Specifiche: <CONV302> da rivedere - proviene da IMR

Visibilità immagine: 1

Collocazione del file nell'archivio locale: LG

Nome del file originale: LG256B.jpg

**FONTI E DOCUMENTI**

Genere: documentazione esistente

Tipo: perizia tecnico scientifica

Autore: De Juliis, Ettore M.

Data: 1997

Nome dell'archivio: Collezione Lagioia. Perizia tecnico-scientifica

**BIBLIOGRAFIA [1 / 3]**

Genere: bibliografia specifica

Autore: Papa P.

Luogo di edizione: Tesi di Laurea, Università degli Studi di Milano.

Anno di edizione: 1999

V., pp., nn.: pp. 154-160

V., tavv., figg.: T. XVI

**BIBLIOGRAFIA [2 / 3]**

Genere: bibliografia specifica

Autore: Trendall A.D., Campitoglou A.

Tipo fonte: monografia

Titolo libro o rivista: The red-figured vases of Apulia I. Early and Middle Apulian

Luogo di edizione: Oxford

Anno di edizione: 1978

Codice scheda bibliografia: SWAK1-00060

V., pp., nn.: p. 259, n. 8

### **BIBLIOGRAFIA [3 / 3]**

Genere: bibliografia specifica

Autore: Lambrugo C.

Curatore: Sena Chiesa G.

Tipo fonte: libro

Titolo libro o rivista: La Collezione Lagioia. Una raccolta storica dalla Magna Grecia al Museo Archeologico di Milano

Luogo di edizione: Milano

Anno di edizione: 2004

Codice scheda bibliografia: G0530-00001

V., pp., nn.: pp. 128-129, n. 61

## **COMPILAZIONE**

### **COMPILAZIONE**

Anno di redazione: 2002

Ente compilatore: Civico Museo Archeologico di Milano

Nome: Dolci, Matteo

Funzionario responsabile: Caporusso, Donatella

### **AGGIORNAMENTO-REVISIONE**

Anno di aggiornamento/revisione: 2022

Nome: Giacobello, Federica

Ente compilatore: Civico Museo Archeologico di Milano

Funzionario responsabile: Loreto, Sara