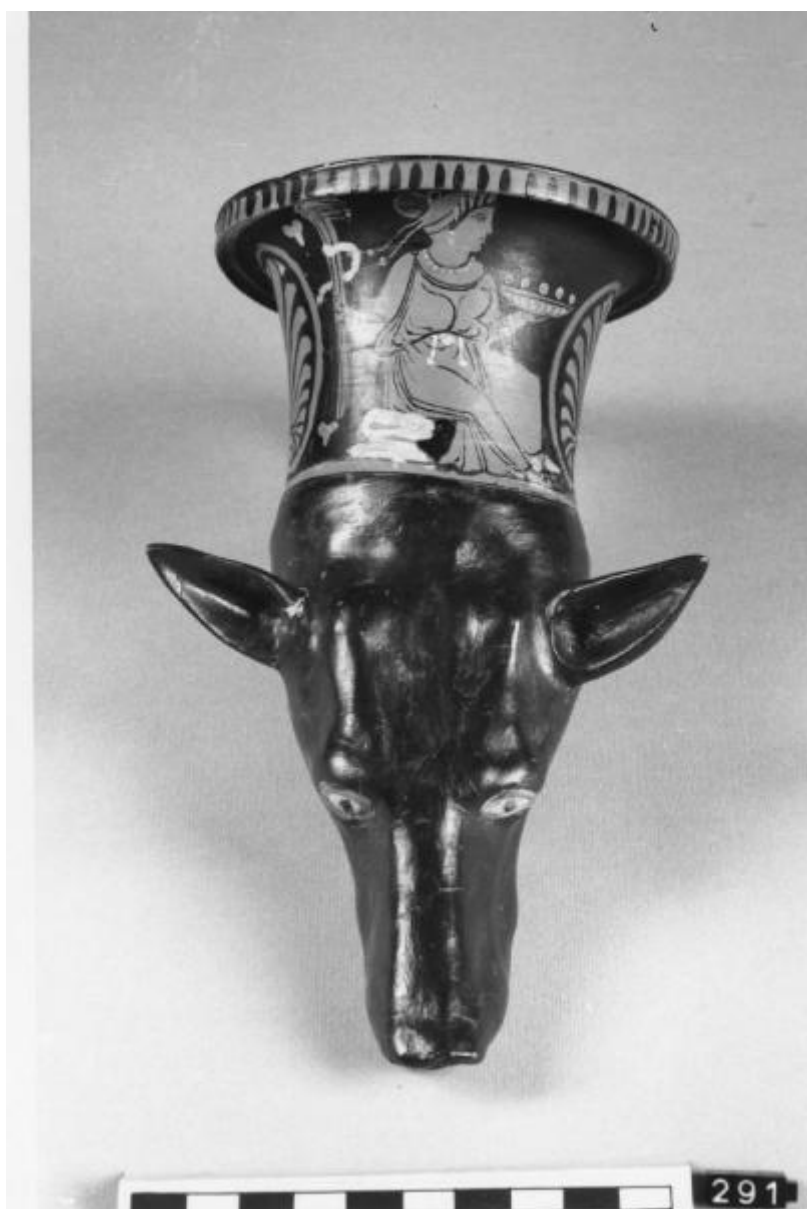


Cane

Oficina del Pittore di Baltimora



Link risorsa: <https://www.lombardiabeniculturali.it/reperti-archeologici/schede/G0170-00048/>

Scheda SIRBeC: <https://www.lombardiabeniculturali.it/reperti-archeologici/schede-complete/G0170-00048/>

CODICI

Unità operativa: G0170

Numero scheda: 48

Codice scheda: G0170-00048

Tipo scheda: RA

Livello ricerca: P

CODICE UNIVOCO

Codice regione: 03

Numero catalogo generale: 00679717

Ente schedatore: R03/ Civico Museo Archeologico di Milano

Ente competente: S25

RELAZIONI

RELAZIONI CON ALTRI BENI

Tipo relazione: è compreso

Tipo scheda: COL

Codice IDK della scheda correlata: COL-3o210-0000012

OGGETTO

Categoria dell'oggetto: Strumenti, utensili e oggetti d'uso/ contenitori e recipienti

OGGETTO

Definizione: rhyton

Autenticità: originale

QUANTITA'

Numero: 1

Disponibilità del bene: reale

Classe e produzione: ceramica apula a figure rosse

SOGGETTO

Categoria generale: animale

Identificazione: cane

LOCALIZZAZIONE GEOGRAFICO-AMMINISTRATIVA

INDICAZIONE DEL CONTENITORE FISICO

Codice del contenitore fisico: 27469

Categoria del contenitore fisico: architettura

LOCALIZZAZIONE GEOGRAFICO-AMMINISTRATIVA ATTUALE

Stato: Italia

Regione: Lombardia

Provincia: MI

Nome provincia: Milano

Codice ISTAT comune: 015146

Comune: Milano

COLLOCAZIONE SPECIFICA

Tipologia: museo

Qualificazione: comunale

Denominazione: Civico Museo Archeologico

Complesso monumentale di appartenenza: Monastero Maggiore di San Maurizio (ex)

Indirizzo: Corso Magenta 15

Denominazione struttura conservativa - livello 1: Civico Museo Archeologico di Milano

DATI PATRIMONIALI E COLLEZIONI

Sezione: Grecia e Magna Grecia

INVENTARIO

STIMA

COLLEZIONI

CRONOLOGIA

CRONOLOGIA GENERICA

Secolo: sec. IV a.C.

Frazione di secolo: seconda metà

CRONOLOGIA SPECIFICA

Da: 350 a.C.

Validità: ca.

A: 310 a.C.

Validità: ca.

Motivazione cronologia: analisi tipologica

DEFINIZIONE CULTURALE

AUTORE

Nome di persona o ente: Oficina del Pittore di Baltimora

Tipo intestazione: P

Motivazione dell'attribuzione: analisi stilistica

AMBITO CULTURALE

Denominazione: magno-greco

Motivazione dell'attribuzione: analisi tipologica

DATI TECNICI

MATERIA E TECNICA

Riferimento alla parte: intero bene

Materia: argilla depurata

Tecnica: a tornio veloce

MISURE

Parte: intero bene

Unità: cm

Altezza: 19.7

Diametro: 10.2

DATI ANALITICI

DESCRIZIONE

Indicazioni sull'oggetto

Orlo piatto, labbro estroflesso, collo cilindrico. Ansa a nastro impostata sul corpo. Protome di segugio laconico

Indicazioni sul soggetto

Donna seduta su una pietra a destra, con kekryphalos, diadema radiato, collana, armille; indossa chitone e calzari. Ha nella sinistra una fiaccola, nella destra una phiale con uova.

Decorazione accessoria: ai lati dell'ansa due palmette e girali. Sull'orlo linguette in nero.

Protome configurata a testa di segugio laconico

CONSERVAZIONE

STATO DI CONSERVAZIONE

Data: luglio 2002

Stato di conservazione: ricomposto

Indicazioni specifiche: Integro.

Fonte: visione autoptica

CONDIZIONE GIURIDICA E VINCOLI

CONDIZIONE GIURIDICA

Indicazione generica: proprietà Ente pubblico territoriale

Indicazione specifica: Regione Lombardia

FONTI E DOCUMENTI DI RIFERIMENTO

DOCUMENTAZIONE FOTOGRAFICA [1 / 4]

Codice univoco della risorsa: SW_RA_G0170-00048_IMG-0000000002

Genere: documentazione allegata

Tipo: fotografia digitale colore

Autore: Giudici, Giuseppe

Data: 2024

Ente proprietario: Civico Museo Archeologico di Milano

Codice identificativo: G0170-00048-0000000002

Visibilità immagine: 1

Nome del file originale: A_1997.01.291.jpg

DOCUMENTAZIONE FOTOGRAFICA [2 / 4]

Codice univoco della risorsa: SW_RA_G0170-00048_IMG-0000000003

Genere: documentazione allegata

Tipo: fotografia digitale colore

Autore: Giudici, Giuseppe

Data: 2024

Ente proprietario: Civico Museo Archeologico di Milano

Codice identificativo: G0170-00048-0000000003

Visibilità immagine: 1

Nome del file originale: A_1997.01.291.jpg

DOCUMENTAZIONE FOTOGRAFICA [3 / 4]

Codice univoco della risorsa: SC_RA_G0170-00048_IMG-0000101308

Genere: documentazione allegata

Tipo: fotografia b/n

Ente proprietario: Civico Museo Archeologico di Milano

Codice identificativo: LG291A

Specifiche: <CONV302> da rivedere - proviene da IMR

Collocazione del file nell'archivio locale: LG

Nome del file originale: LG291A.jpg

DOCUMENTAZIONE FOTOGRAFICA [4 / 4]

Codice univoco della risorsa: SC_RA_G0170-00048_IMG-0000101309

Genere: documentazione allegata

Tipo: fotografia b/n

Ente proprietario: Civico Museo Archeologico di Milano

Codice identificativo: LG291B

Specifiche: <CONV302> da rivedere - proviene da IMR

Visibilità immagine: 1

Collocazione del file nell'archivio locale: LG

Nome del file originale: LG291B.jpg

FONTI E DOCUMENTI

Genere: documentazione esistente

Tipo: perizia tecnico scientifica

Autore: De Juliis, Ettore M.

Data: 1997

Nome dell'archivio: Collezione Lagioia. Perizia tecnico-scientifica

BIBLIOGRAFIA [1 / 3]

Genere: bibliografia specifica

Autore: Dolci M.

Curatore: Sena Chiesa, Gemma

Tipo fonte: monografia

Titolo libro o rivista: La Collezione Lagioia. Una raccolta storica dalla Magna Grecia al Museo Archeologico di Milano

Titolo contributo: Ceramica apula a figure rosse. La produzione apula tarda

Luogo di edizione: Milano

Anno di edizione: 2004

Codice scheda bibliografia: G0530-00001

V., pp., nn.: p. 224, n. 161

BIBLIOGRAFIA [2 / 3]

Genere: bibliografia specifica

Autore: Trendall A.D., Cambitoglou A.

Tipo fonte: monografia

Titolo libro o rivista: The red-figured Vases of Apulia II. Late Apulian

Luogo di edizione: Oxford

Anno di edizione: 1982

Codice scheda bibliografia: SWAK1-00073

V., pp., nn.: p. 921, n. 82

BIBLIOGRAFIA [3 / 3]

Genere: bibliografia specifica

Autore: Lambrugo C.

Curatore: Caporusso D.

Tipo fonte: catalogo museo

Titolo libro o rivista: Civico Museo Archeologico di Milano. Il mondo dei Greci. Guida.

Luogo di edizione: Milano

Anno di edizione: 2008

Codice scheda bibliografia: G0570-00004

V., pp., nn.: p. 99, n. 74.

COMPILAZIONE

COMPILAZIONE

Anno di redazione: 2002

Ente compilatore: Civico Museo Archeologico di Milano

Nome: Dolci, Matteo

Funzionario responsabile: Caporusso, Donatella

AGGIORNAMENTO-REVISIONE [1 / 2]

Anno di aggiornamento/revisione: 2021

Nome: Paleari, Francesca

Ente compilatore: Civico Museo Archeologico di Milano

Funzionario responsabile: Loreto, Sara

AGGIORNAMENTO-REVISIONE [2 / 2]

Anno di aggiornamento/revisione: 2022

Nome: Giacobello, Federica

Ente compilatore: Civico Museo Archeologico di Milano

Funzionario responsabile: Loreto, Sara