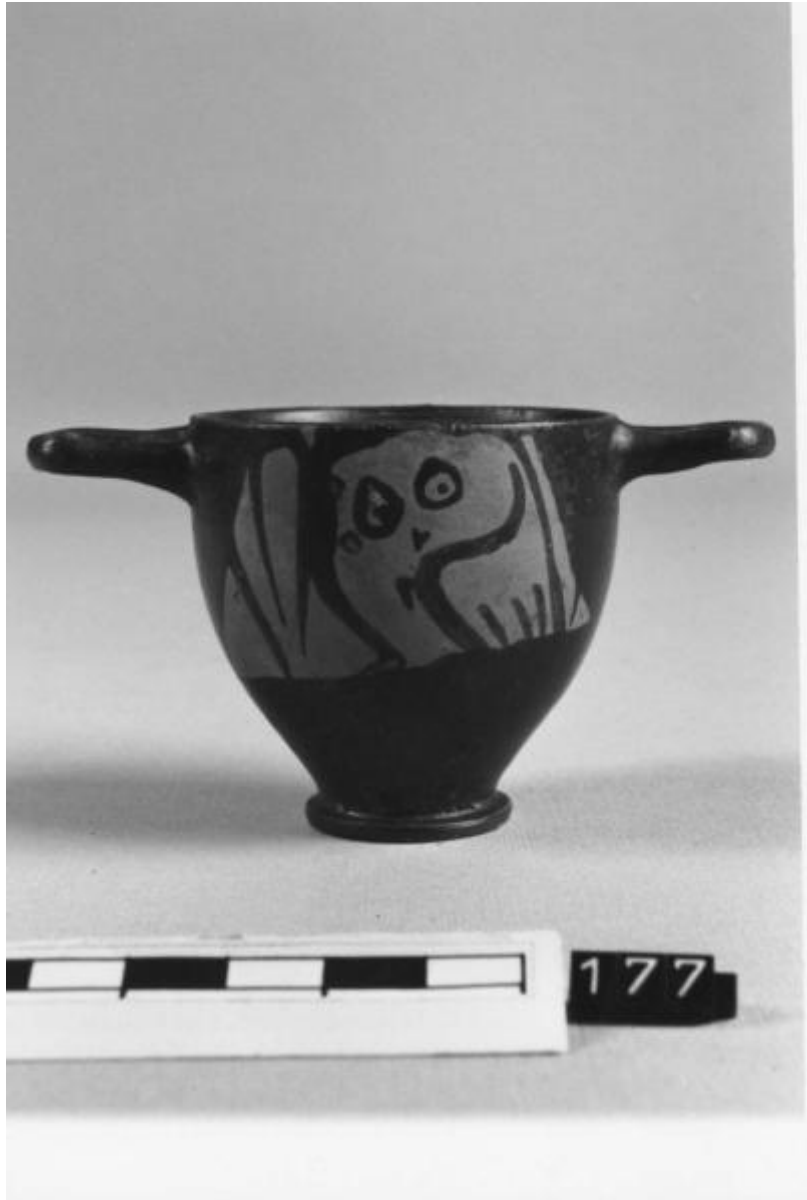


# Skyphos

ambito protoitaliota



Link risorsa: <https://www.lombardiabenculturali.it/reperti-archeologici/schede/G0170-00055/>

Scheda SIRBeC: <https://www.lombardiabenculturali.it/reperti-archeologici/schede-complete/G0170-00055/>

## CODICI

Unità operativa: G0170

Numero scheda: 55

Codice scheda: G0170-00055

Tipo scheda: RA

Livello ricerca: P

### CODICE UNIVOCO

Codice regione: 03

Numero catalogo generale: 00680066

Ente schedatore: R03/ Civico Museo Archeologico di Milano

Ente competente: S25

## RELAZIONI

### RELAZIONI CON ALTRI BENI

Tipo relazione: è compreso

Tipo scheda: COL

Codice IDK della scheda correlata: COL-3o210-0000012

## OGGETTO

### OGGETTO

Definizione: skyphos

Autenticità: originale

Disponibilità del bene: reale

Classe e produzione: ceramica protoitalota

## LOCALIZZAZIONE GEOGRAFICO-AMMINISTRATIVA

### INDICAZIONE DEL CONTENITORE FISICO

Codice del contenitore fisico: 27469

Categoria del contenitore fisico: architettura

### LOCALIZZAZIONE GEOGRAFICO-AMMINISTRATIVA ATTUALE

Stato: Italia

Regione: Lombardia

Provincia: MI

Nome provincia: Milano

Codice ISTAT comune: 015146

Comune: Milano

### **COLLOCAZIONE SPECIFICA**

Tipologia: museo

Qualificazione: comunale

Denominazione: Civico Museo Archeologico

Complesso monumentale di appartenenza: Monastero Maggiore di San Maurizio (ex)

Indirizzo: Corso Magenta 15

Denominazione struttura conservativa - livello 1: Civico Museo Archeologico di Milano

## **DATI PATRIMONIALI E COLLEZIONI**

### **INVENTARIO**

### **STIMA**

### **COLLEZIONI**

## **CRONOLOGIA**

### **CRONOLOGIA GENERICA**

Secolo: sec. V a.C.

Frazione di secolo: fine

### **CRONOLOGIA SPECIFICA**

Da: 410 a.C.

Validità: ca.

A: 390 a.C.

Validità: ca.

Motivazione cronologia: analisi stilistica

## **DEFINIZIONE CULTURALE**

## **AMBITO CULTURALE**

Denominazione: ambito protoitalota

Motivazione dell'attribuzione: analisi stilistica

## **DATI TECNICI**

### **MATERIA E TECNICA**

Materia: argilla depurata

Tecnica: a tornio veloce

### **MISURE**

Unità: cm

Altezza: 5.5

Diametro: 5.7

## **DATI ANALITICI**

### **DESCRIZIONE**

Indicazioni sull'oggetto

Orlo indistinto, vasca emisferica rastremata verso il basso, piede ad anello. Due anse a nastro impostate orizzontalmente sotto l'orlo.

Indicazioni sul soggetto: Su entrambi i lati civetta tra due rami d'ulivo.

## **CONSERVAZIONE**

### **STATO DI CONSERVAZIONE**

Data: luglio 2002

Stato di conservazione: ricomposto

Indicazioni specifiche: Integro

Fonte: visione autoptica

## **CONDIZIONE GIURIDICA E VINCOLI**

### **CONDIZIONE GIURIDICA**

Indicazione generica: proprietà Ente pubblico territoriale

Indicazione specifica: Regione Lombardia

## FONTI E DOCUMENTI DI RIFERIMENTO

### DOCUMENTAZIONE FOTOGRAFICA [1 / 3]

Genere: documentazione esistente

Tipo: fotografia b/n

Codice identificativo: LG177 a/b

Note: All'acquisizione

Specifiche: <CONV302> da rivedere - proviene da FTA

Collocazione del file nell'archivio locale: LG

### DOCUMENTAZIONE FOTOGRAFICA [2 / 3]

Codice univoco della risorsa: SC\_RA\_G0170-00055\_IMG-0000101321

Genere: documentazione allegata

Tipo: fotografia b/n

Codice identificativo: LG177A

Specifiche: <CONV302> da rivedere - proviene da IMR

Collocazione del file nell'archivio locale: LG

Nome del file originale: LG177A.jpg

### DOCUMENTAZIONE FOTOGRAFICA [3 / 3]

Codice univoco della risorsa: SC\_RA\_G0170-00055\_IMG-0000101322

Genere: documentazione allegata

Tipo: fotografia b/n

Codice identificativo: LG177B

Specifiche: <CONV302> da rivedere - proviene da IMR

Visibilità immagine: 1

Collocazione del file nell'archivio locale: LG

Nome del file originale: LG177B.jpg

## FONTI E DOCUMENTI

Tipo: perizia d'acquisto

Autore: De Juliis E.

Data: 1997

Nome dell'archivio: Collezione Lagioia. Perizia tecnico-scientifica

## COMPILAZIONE

### COMPILAZIONE

Anno di redazione: 2002

Ente compilatore: Civico Museo Archeologico di Milano

Nome: Dolci, Matteo

Funzionario responsabile: Caporusso, Donatella