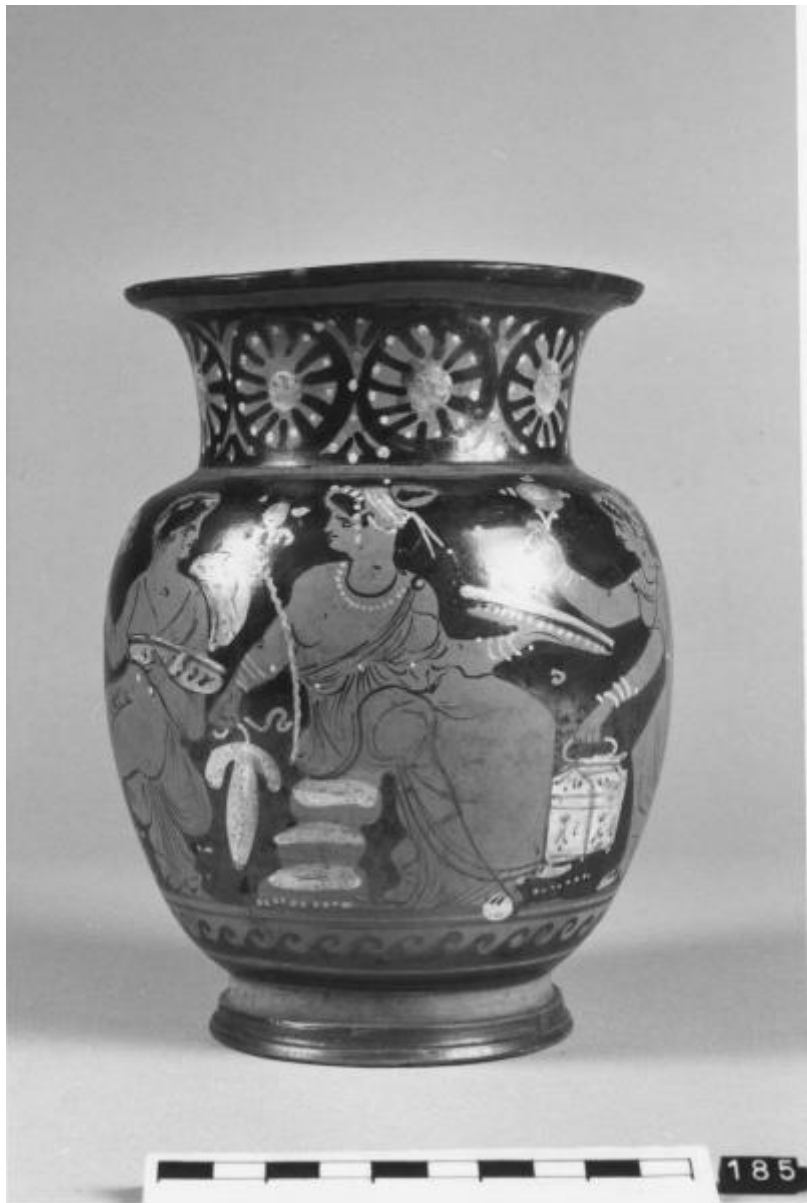


Oinochoe

Officina del Pittore di Baltimora



Link risorsa: <https://www.lombardiabeniculturali.it/reperti-archeologici/schede/G0170-00074/>

Scheda SIRBeC: <https://www.lombardiabeniculturali.it/reperti-archeologici/schede-complete/G0170-00074/>

CODICI

Unità operativa: G0170

Numero scheda: 74

Codice scheda: G0170-00074

Tipo scheda: RA

Livello ricerca: P

CODICE UNIVOCO

Codice regione: 03

Numero catalogo generale: 00680084

Ente schedatore: R03/ Civico Museo Archeologico di Milano

Ente competente: S25

RELAZIONI

RELAZIONI CON ALTRI BENI

Tipo relazione: è compreso

Tipo scheda: COL

Codice IDK della scheda correlata: COL-3o210-0000012

OGGETTO

Categoria dell'oggetto: Strumenti, utensili e oggetti d'uso/ contenitori e recipienti

OGGETTO

Definizione: oinochoe

Autenticità: originale

QUANTITA'

Numero: 1

Disponibilità del bene: reale

Classe e produzione: ceramica apula a figure rosse

LOCALIZZAZIONE GEOGRAFICO-AMMINISTRATIVA

INDICAZIONE DEL CONTENITORE FISICO

Codice del contenitore fisico: 27469

Categoria del contenitore fisico: architettura

LOCALIZZAZIONE GEOGRAFICO-AMMINISTRATIVA ATTUALE

Stato: Italia

Regione: Lombardia

Provincia: MI

Nome provincia: Milano

Codice ISTAT comune: 015146

Comune: Milano

COLLOCAZIONE SPECIFICA

Denominazione struttura conservativa - livello 1: Civico Museo Archeologico di Milano

DATI PATRIMONIALI E COLLEZIONI

Sezione: Grecia e Magna Grecia

INVENTARIO

STIMA

COLLEZIONI

CRONOLOGIA

CRONOLOGIA GENERICA

Secolo: sec. IV a.C.

Frazione di secolo: ultimo quarto

CRONOLOGIA SPECIFICA

Da: 330 a.C.

Validità: ca.

A: 310 a.C.

Validità: ca.

Motivazione cronologia: analisi stilistica

DEFINIZIONE CULTURALE

AUTORE

Ruolo: ceramografo

Nome di persona o ente: Officina del Pittore di Baltimora

Tipo intestazione: P

Motivazione dell'attribuzione: bibliografia

AMBITO CULTURALE

Denominazione: ambito apulo tardo

Motivazione dell'attribuzione: analisi stilistica

DATI TECNICI

MATERIA E TECNICA

Riferimento alla parte: intero bene

Materia: argilla depurata

Tecnica: a tornio veloce

MISURE

Unità: cm

Altezza: 18.5

Diametro: 12.3

DATI ANALITICI

DESCRIZIONE

Indicazioni sull'oggetto

Orlo arrotondato, labbro estroflesso, collo cilindrico, corpo ovoide, piede d anello. Ansa a doppio bastoncello con nodo erculeo.

Indicazioni sul soggetto

Al centro donna seduta su tre pietre di tre quarti, con viso a sinistra; indossa chitone , kekryphalos, corona radiata, orecchini a pendente, collana, armille e calzari. Nella destra ha un grappolo d'uva, nella sinistra una phiale. A sinistra giovane nudo seduto sul mantello, con tenia nei capelli. Tiene in grembo una phiale. Alle spalle offerente gradiente a sinistra, con chitone e ornamenti come l'altre, con specchio nella destra e scrigno decorato nella sinistra.

Decorazione accessoria: sul collo sei rosette; sotto l'ansa palmetta e girali; sotto la scena figurata meandro a onda a sinistra.

CONSERVAZIONE

STATO DI CONSERVAZIONE

Data: luglio 2002

Stato di conservazione: ricomposto

Indicazioni specifiche: Integro. Abrasioni sulla superficie pittorica.

Fonte: visione autoptica

CONDIZIONE GIURIDICA E VINCOLI

CONDIZIONE GIURIDICA

Indicazione generica: proprietà Ente pubblico territoriale

Indicazione specifica: Regione Lombardia

FONTI E DOCUMENTI DI RIFERIMENTO

DOCUMENTAZIONE FOTOGRAFICA [1 / 3]

Genere: documentazione esistente

Tipo: fotografia b/n

Codice identificativo: LG185 a/b

Note: All'acquisizione.

Specifiche: <CONV302> da rivedere - proviene da FTA

Collocazione del file nell'archivio locale: LG

DOCUMENTAZIONE FOTOGRAFICA [2 / 3]

Codice univoco della risorsa: SC_RA_G0170-00074_IMG-0000101351

Genere: documentazione allegata

Tipo: fotografia b/n

Codice identificativo: LG185A

Specifiche: <CONV302> da rivedere - proviene da IMR

Collocazione del file nell'archivio locale: LG

Nome del file originale: LG185A.jpg

DOCUMENTAZIONE FOTOGRAFICA [3 / 3]

Codice univoco della risorsa: SC_RA_G0170-00074_IMG-0000101352

Genere: documentazione allegata

Tipo: fotografia b/n

Codice identificativo: LG185B

Specifiche: <CONV302> da rivedere - proviene da IMR

Visibilità immagine: 1

Collocazione del file nell'archivio locale: LG

Nome del file originale: LG185B.jpg

FONTI E DOCUMENTI

Genere: documentazione esistente

Tipo: perizia tecnico scientifica

Autore: De Juliis, Ettore M.

Data: 1997

Nome dell'archivio: Collezione Lagioia. Perizia tecnico-scientifica

BIBLIOGRAFIA [1 / 2]

Genere: bibliografia specifica

Autore: Trendall A.D., Cambitoglou A.

Tipo fonte: monografia

Titolo libro o rivista: The red-figured Vases of Apulia II. Late Apulian

Luogo di edizione: Oxford

Anno di edizione: 1982

Codice scheda bibliografia: SWAK1-00073

V., pp., nn.: p. 985, n. 271

BIBLIOGRAFIA [2 / 2]

Genere: bibliografia specifica

Autore: Dolci M.

Curatore: Sena Chiesa G.

Tipo fonte: libro

Titolo libro o rivista: La Collezione Lagioia. Una raccolta storica dalla Magna Grecia al Museo Archeologico di Milano

Luogo di edizione: Milano

Anno di edizione: 2004

Codice scheda bibliografia: G0530-00001

V., pp., nn.: p. 213, n. 145

COMPILAZIONE

COMPILAZIONE

Anno di redazione: 2002

Ente compilatore: Civico Museo Archeologico di Milano

Nome: Dolci, Matteo

Funzionario responsabile: Caporusso, Donatella

AGGIORNAMENTO-REVISIONE

Anno di aggiornamento/revisione: 2022

Nome: Giacobello, Federica

Ente compilatore: Civico Museo Archeologico di Milano

Funzionario responsabile: Loreto, Sara