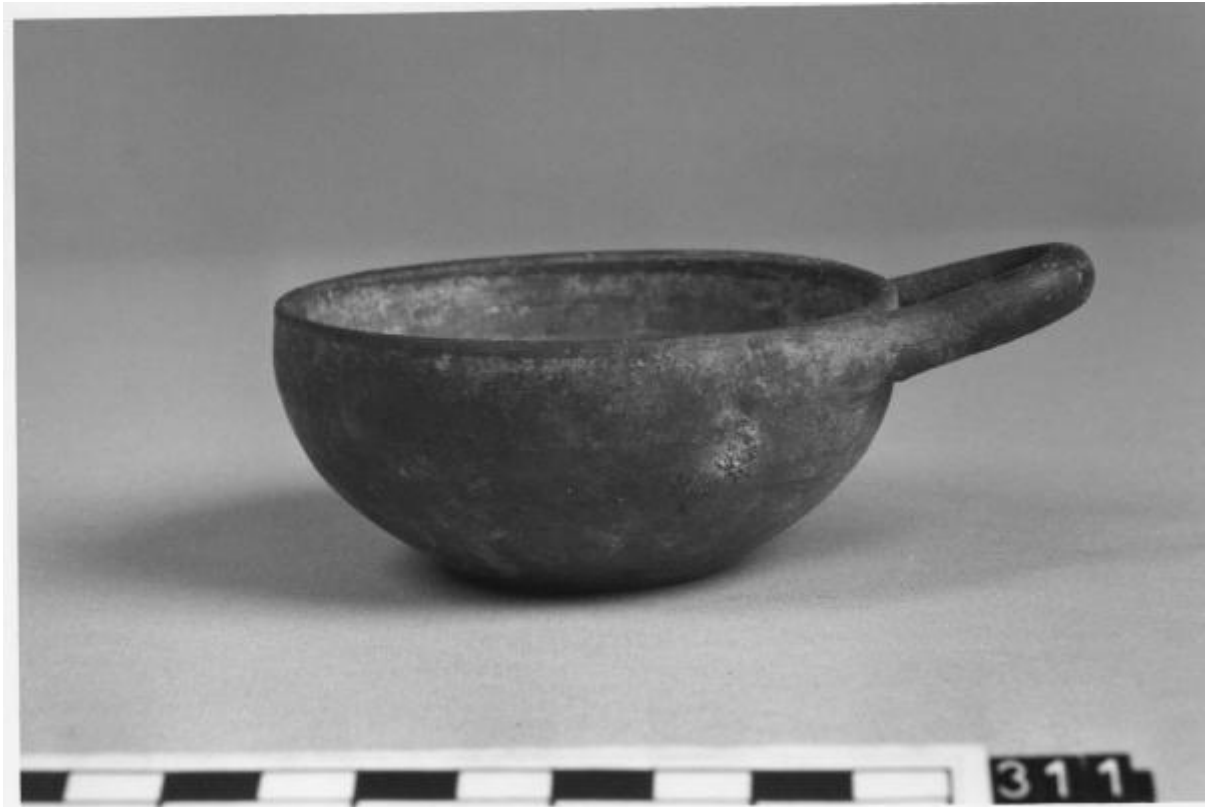


# Coppa monoansata

ambito apulo indigeno



Link risorsa: <https://www.lombardiabeniculturali.it/reperti-archeologici/schede/G0170-00094/>

Scheda SIRBeC: <https://www.lombardiabeniculturali.it/reperti-archeologici/schede-complete/G0170-00094/>

## CODICI

Unità operativa: G0170

Numero scheda: 94

Codice scheda: G0170-00094

Tipo scheda: RA

Livello ricerca: P

## CODICE UNIVOCO

Codice regione: 03

Numero catalogo generale: 00680097

Ente schedatore: R03/ Civico Museo Archeologico di Milano

Ente competente: S25

## RELAZIONI

### RELAZIONI CON ALTRI BENI

Tipo relazione: è compreso

Tipo scheda: COL

Codice IDK della scheda correlata: COL-3o210-0000012

## OGGETTO

### OGGETTO

Definizione: coppa monoansata

Autenticità: originale

Disponibilità del bene: reale

Classe e produzione: ceramica daunia

## LOCALIZZAZIONE GEOGRAFICO-AMMINISTRATIVA

### INDICAZIONE DEL CONTENITORE FISICO

Codice del contenitore fisico: 27469

Categoria del contenitore fisico: architettura

### LOCALIZZAZIONE GEOGRAFICO-AMMINISTRATIVA ATTUALE

Stato: Italia

Regione: Lombardia

Provincia: MI

Nome provincia: Milano

Codice ISTAT comune: 015146

Comune: Milano

### **COLLOCAZIONE SPECIFICA**

Tipologia: museo

Qualificazione: comunale

Denominazione: Civico Museo Archeologico

Complesso monumentale di appartenenza: Monastero Maggiore di San Maurizio (ex)

Indirizzo: Corso Magenta 15

Denominazione struttura conservativa - livello 1: Civico Museo Archeologico di Milano

## **DATI PATRIMONIALI E COLLEZIONI**

### **INVENTARIO**

### **STIMA**

### **COLLEZIONI**

## **CRONOLOGIA**

### **CRONOLOGIA GENERICA**

Secolo: secc. V-IV a.C.

Frazione di secolo: fine/inizio

### **CRONOLOGIA SPECIFICA**

Da: 430 a.C.

Validità: ca.

A: 370 a.C.

Validità: ca.

Motivazione cronologia: analisi stilistica

## **DEFINIZIONE CULTURALE**

## **AMBITO CULTURALE**

Denominazione: ambito apulo indigeno

Motivazione dell'attribuzione: analisi stilistica

## **DATI TECNICI**

### **MATERIA E TECNICA**

Materia: argilla depurata

Tecnica: a tornio veloce

### **MISURE**

Unità: cm

Altezza: 4.4

Diametro: 8.8

## **DATI ANALITICI**

### **DESCRIZIONE**

Indicazioni sull'oggetto: Orlo indistinto, vasca a calotta, fondo piatto, ansa a bastoncino obliqua, impostata sotto l'orlo.

Indicazioni sul soggetto: Decorazione a fasce orizzontali all'interno della vasca, ansa parzialmente verniciata in bruno.

## **CONSERVAZIONE**

### **STATO DI CONSERVAZIONE**

Data: ottobre 2002

Stato di conservazione: ricomposto

Indicazioni specifiche: Integro. Incrostazioni calcaree sulla superficie pittorica.

Fonte: visione autoptica

## **CONDIZIONE GIURIDICA E VINCOLI**

### **CONDIZIONE GIURIDICA**

Indicazione generica: proprietà Ente pubblico territoriale

Indicazione specifica: Regione Lombardia

## **FONTI E DOCUMENTI DI RIFERIMENTO**

## **DOCUMENTAZIONE FOTOGRAFICA**

Codice univoco della risorsa: SC\_RA\_G0170-00094\_IMG-0000101383

Genere: documentazione allegata

Tipo: fotografia b/n

Codice identificativo: LG311

Note: All'acquisizione.

Collocazione del file nell'archivio locale: LG

Nome del file originale: LG311A.jpg

## **FONTI E DOCUMENTI**

Tipo: perizia d'acquisto

Autore: De Juliis E.

Data: 1997

Nome dell'archivio: Collezione Lagioia. Perizia tecnico-scientifica

## **BIBLIOGRAFIA**

Genere: bibliografia di confronto

Autore: De Juliis E.M.

Titolo contribuito: L'ipogeo dei Vimini di Canosa

Luogo di edizione: Bari

Anno di edizione: 1990

V., pp., nn.: p. 69 n. 19

V., tavv., figg.: figg. 254-256

## **COMPILAZIONE**

### **COMPILAZIONE**

Anno di redazione: 2002

Ente compilatore: Civico Museo Archeologico di Milano

Nome: Dolci, Matteo

Funzionario responsabile: Caporusso, Donatella