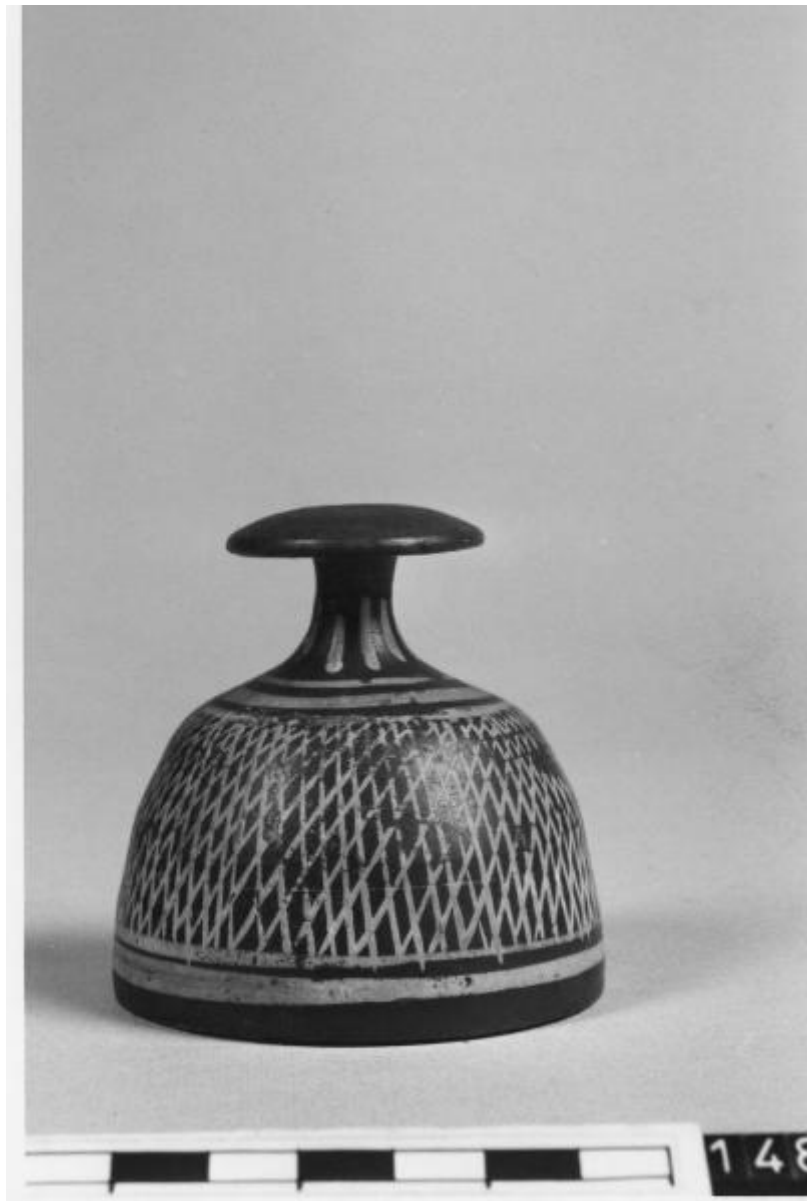


Bottiglia

ambito apulo indigeno



Link risorsa: <https://www.lombardiabeniculturali.it/reperti-archeologici/schede/G0170-00116/>

Scheda SIRBeC: <https://www.lombardiabeniculturali.it/reperti-archeologici/schede-complete/G0170-00116/>

CODICI

Unità operativa: G0170

Numero scheda: 116

Codice scheda: G0170-00116

Tipo scheda: RA

Livello ricerca: P

CODICE UNIVOCO

Codice regione: 03

Numero catalogo generale: 00680119

Ente schedatore: R03/ Civico Museo Archeologico di Milano

Ente competente: S25

RELAZIONI

RELAZIONI CON ALTRI BENI

Tipo relazione: è compreso

Tipo scheda: COL

Codice IDK della scheda correlata: COL-3o210-0000012

OGGETTO

OGGETTO

Definizione: bottiglia

Autenticità: originale

Disponibilità del bene: reale

Classe e produzione: ceramica di Gnathia

LOCALIZZAZIONE GEOGRAFICO-AMMINISTRATIVA

INDICAZIONE DEL CONTENITORE FISICO

Codice del contenitore fisico: 27469

Categoria del contenitore fisico: architettura

LOCALIZZAZIONE GEOGRAFICO-AMMINISTRATIVA ATTUALE

Stato: Italia

Regione: Lombardia

Provincia: MI

Nome provincia: Milano

Codice ISTAT comune: 015146

Comune: Milano

COLLOCAZIONE SPECIFICA

Tipologia: museo

Qualificazione: comunale

Denominazione: Civico Museo Archeologico

Complesso monumentale di appartenenza: Monastero Maggiore di San Maurizio (ex)

Indirizzo: Corso Magenta 15

Denominazione struttura conservativa - livello 1: Civico Museo Archeologico di Milano

DATI PATRIMONIALI E COLLEZIONI

INVENTARIO

STIMA

COLLEZIONI

CRONOLOGIA

CRONOLOGIA GENERICA

Secolo: sec. IV a.C.

Frazione di secolo: seconda metà

CRONOLOGIA SPECIFICA

Da: 350 a.C.

Validità: ca.

A: 300 a.C.

Validità: ca.

Motivazione cronologia: analisi stilistica

DEFINIZIONE CULTURALE

AMBITO CULTURALE

Denominazione: ambito apulo indigeno

Motivazione dell'attribuzione: analisi stilistica

DATI TECNICI

MATERIA E TECNICA

Materia: argilla depurata

Tecnica: a tornio veloce

MISURE

Unità: cm

Altezza: 7.3

Diametro: 3.8

DATI ANALITICI

DESCRIZIONE

Indicazioni sull'oggetto

Orlo arrotondato, labbro orizzontale, collo troncoconico, spalla arrotondata, corpo troncoconico, fondo piatto.

Indicazioni sul soggetto

Sul collo linguette; sulla spalla due fasce concentriche; sul corpo decorazione a reticolo in bianco, tra due linee parallele.

CONSERVAZIONE

STATO DI CONSERVAZIONE

Data: ottobre 2002

Stato di conservazione: ricomposto

Indicazioni specifiche: Integro.

Fonte: visione autoptica

CONDIZIONE GIURIDICA E VINCOLI

CONDIZIONE GIURIDICA

Indicazione generica: proprietà Ente pubblico territoriale

Indicazione specifica: Regione Lombardia

FONTI E DOCUMENTI DI RIFERIMENTO

DOCUMENTAZIONE FOTOGRAFICA

Codice univoco della risorsa: SC_RA_G0170-00116_IMG-0000101410

Genere: documentazione allegata

Tipo: fotografia b/n

Codice identificativo: LG148

Note: All'acquisizione.

Collocazione del file nell'archivio locale: LG

Nome del file originale: LG148A.jpg

DOCUMENTAZIONE ALLEGATA

Tipologia del documento: grafica

Tipo/Formato: disegno a lucido

Scala per elaborati grafici: 1:1

Autore: Dolci M.

Codice identificativo: A.997.01.148

FONTI E DOCUMENTI

Tipo: perizia d'acquisto

Autore: De Juliis E.

Data: 1997

Nome dell'archivio: Collezione Lagioia. Perizia tecnico-scientifica

BIBLIOGRAFIA

Genere: bibliografia di confronto

Autore: Porten Palange F.P.

Titolo libro o rivista: Corpus Vasorum Antiquorum Italia 47, Como, Civico Museo Archeologico Giovo 1

Luogo di edizione: Roma

Anno di edizione: 1970

V., tavv., figg.: t. 19, nn. 6-7

COMPILAZIONE

COMPILAZIONE

Anno di redazione: 2002

Ente compilatore: Civico Museo Archeologico di Milano

Nome: Dolci, Matteo

Funzionario responsabile: Caporusso, Donatella