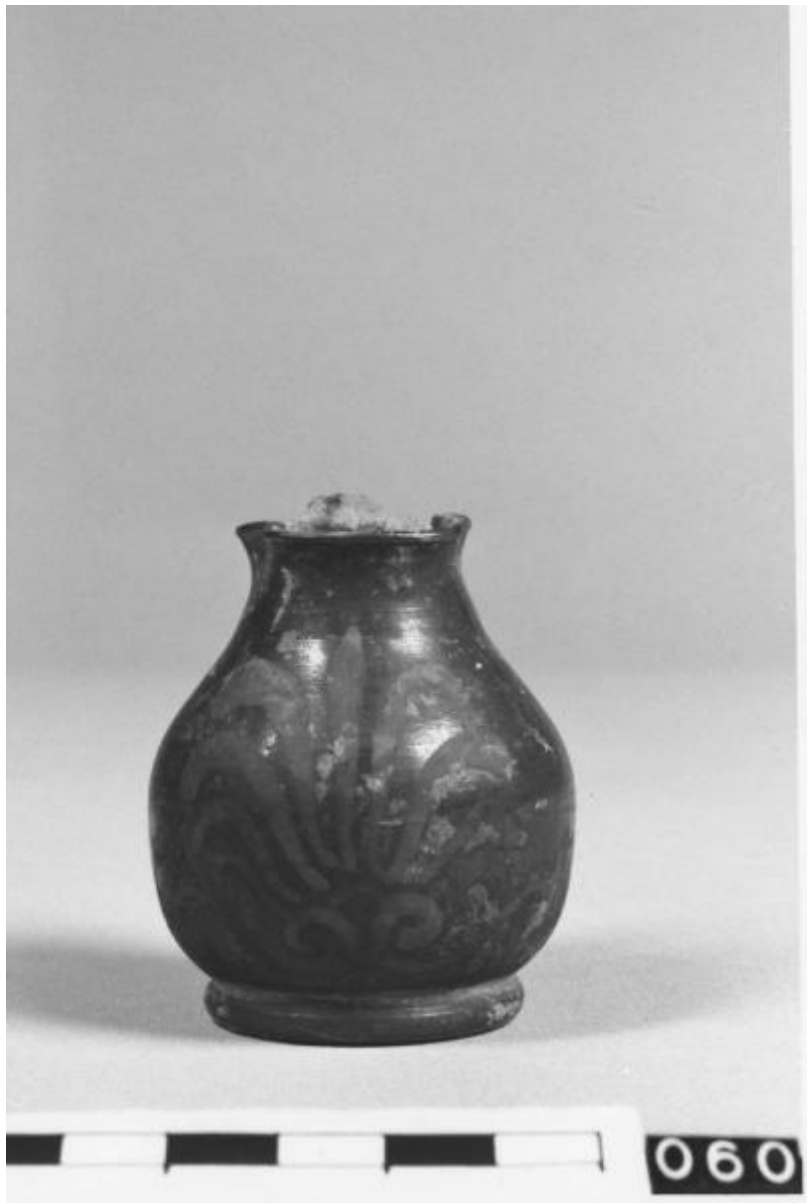


Oinochoe miniaturistica

ambito apulo



Link risorsa: <https://www.lombardiabeniculturali.it/reperti-archeologici/schede/G0170-00134/>

Scheda SIRBeC: <https://www.lombardiabeniculturali.it/reperti-archeologici/schede-complete/G0170-00134/>

CODICI

Unità operativa: G0170

Numero scheda: 134

Codice scheda: G0170-00134

Tipo scheda: RA

Livello ricerca: P

CODICE UNIVOCO

Codice regione: 03

Numero catalogo generale: 00680132

Ente schedatore: R03/ Civico Museo Archeologico di Milano

Ente competente: S25

RELAZIONI

RELAZIONI CON ALTRI BENI

Tipo relazione: è compreso

Tipo scheda: COL

Codice IDK della scheda correlata: COL-3o210-0000012

OGGETTO

Categoria dell'oggetto: Strumenti, utensili e oggetti d'uso/ contenitori e recipienti

OGGETTO

Definizione: oinochoe miniaturistica

Autenticità: originale

Disponibilità del bene: reale

Classe e produzione: ceramica a vernice nera sovraddipinta

LOCALIZZAZIONE GEOGRAFICO-AMMINISTRATIVA

INDICAZIONE DEL CONTENITORE FISICO

Codice del contenitore fisico: 27469

Categoria del contenitore fisico: architettura

LOCALIZZAZIONE GEOGRAFICO-AMMINISTRATIVA ATTUALE

Stato: Italia

Regione: Lombardia

Provincia: MI

Nome provincia: Milano

Codice ISTAT comune: 015146

Comune: Milano

COLLOCAZIONE SPECIFICA

Denominazione struttura conservativa - livello 1: Civico Museo Archeologico di Milano

DATI PATRIMONIALI E COLLEZIONI

Sezione: Grecia e Magna Grecia

INVENTARIO

STIMA

COLLEZIONI

CRONOLOGIA

CRONOLOGIA GENERICA

Secolo: sec. IV a.C.

Frazione di secolo: seconda metà

CRONOLOGIA SPECIFICA

Da: 350 a.C.

Validità: ca.

A: 300 a.C.

Validità: ca.

Motivazione cronologia: analisi stilistica

DEFINIZIONE CULTURALE

AMBITO CULTURALE

Denominazione: ambito apulo

Motivazione dell'attribuzione: analisi stilistica

DATI TECNICI

MATERIA E TECNICA

Materia: argilla depurata

Tecnica: a tornio veloce

MISURE

Unità: cm

Altezza: 6.7

DATI ANALITICI

DESCRIZIONE

Indicazioni sull'oggetto

Labbro trilobato, basso collo cilindrico, corpo ovoido schiacciato, piede ad anello, ansa a nastro verticale.

Indicazioni sul soggetto: Al centro palmetta.

CONSERVAZIONE

STATO DI CONSERVAZIONE

Data: ottobre 2002

Stato di conservazione: ricomposto

Indicazioni specifiche: Integro. Vernice in parte sbiadita.

Fonte: visione autoptica

CONDIZIONE GIURIDICA E VINCOLI

CONDIZIONE GIURIDICA

Indicazione generica: proprietà Ente pubblico territoriale

Indicazione specifica: Regione Lombardia

FONTI E DOCUMENTI DI RIFERIMENTO

DOCUMENTAZIONE FOTOGRAFICA

Codice univoco della risorsa: SC_RA_G0170-00134_IMG-0000101432

Genere: documentazione allegata

Tipo: fotografia b/n

Codice identificativo: LG060

Note: All'acquisizione.

Collocazione del file nell'archivio locale: LG

Nome del file originale: LG060A.jpg

FONTI E DOCUMENTI

Tipo: perizia d'acquisto

Autore: De Juliis E.

Data: 1997

Nome dell'archivio: Collezione Lagioia. Perizia tecnico-scientifica

BIBLIOGRAFIA

Genere: bibliografia di confronto

Autore: Mazzei M.

Titolo contributo: L'ipogeo della Medusa e la necropoli (Arpi)

Luogo di edizione: Bari

Anno di edizione: 1995

V., pp., nn.: p. 93 nn. 4-6

V., tavv., figg.: fig. 41

COMPILAZIONE

COMPILAZIONE

Anno di redazione: 2002

Ente compilatore: Civico Museo Archeologico di Milano

Nome: Dolci, Matteo

Funzionario responsabile: Caporusso, Donatella