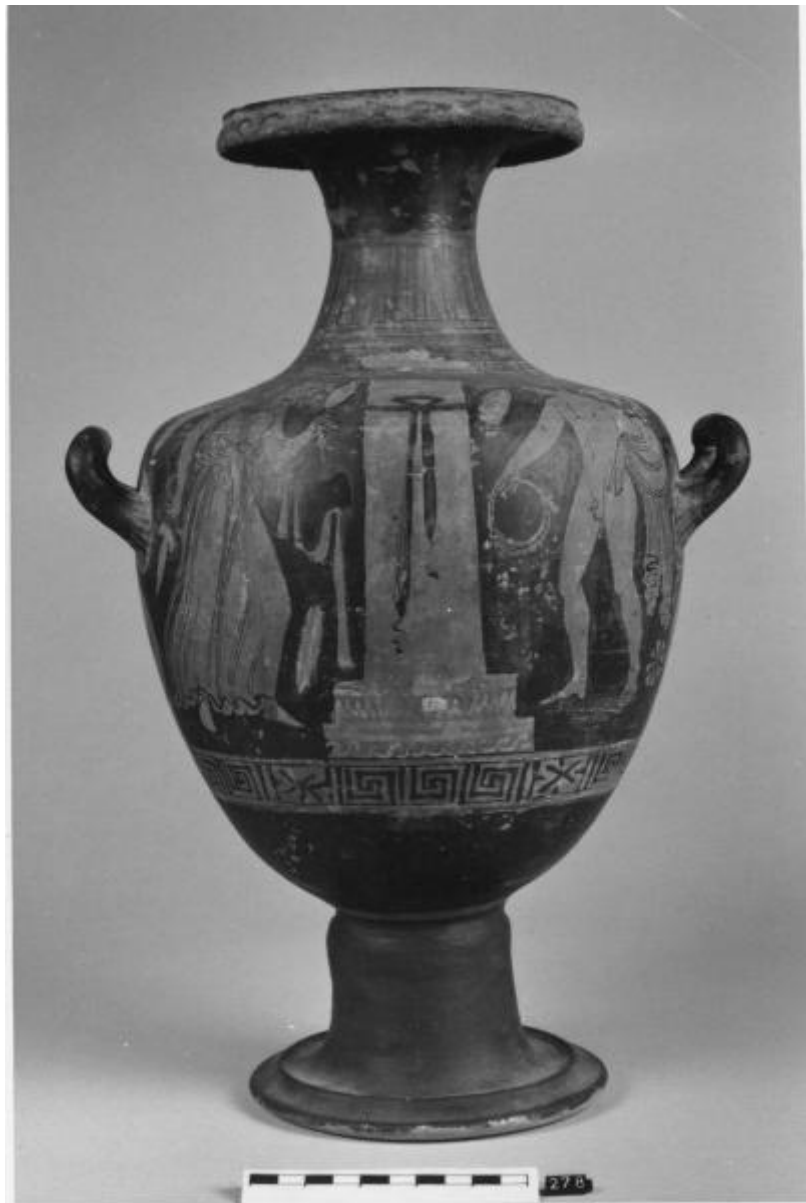


Hydria

Cerchia dei Pittori di Dario e dell'Oltretomba



Link risorsa: <https://www.lombardiabenculturali.it/reperti-archeologici/schede/G0180-00012/>

Scheda SIRBeC: <https://www.lombardiabenculturali.it/reperti-archeologici/schede-complete/G0180-00012/>

CODICI

Unità operativa: G0180

Numero scheda: 12

Codice scheda: G0180-00012

Tipo scheda: RA

Livello ricerca: P

CODICE UNIVOCO

Codice regione: 03

Numero catalogo generale: 00680151

Ente schedatore: R03/ Civico Museo Archeologico di Milano

Ente competente: S25

RELAZIONI

RELAZIONI CON ALTRI BENI

Tipo relazione: è compreso

Tipo scheda: COL

Codice IDK della scheda correlata: COL-3o210-0000012

OGGETTO

Categoria dell'oggetto: Strumenti, utensili e oggetti d'uso/ contenitori e recipienti

OGGETTO

Definizione: hydria

Autenticità: originale

QUANTITA'

Numero: 1

Disponibilità del bene: reale

Classe e produzione: ceramica apula a figure rosse

LOCALIZZAZIONE GEOGRAFICO-AMMINISTRATIVA

INDICAZIONE DEL CONTENITORE FISICO

Codice del contenitore fisico: 27469

Categoria del contenitore fisico: architettura

LOCALIZZAZIONE GEOGRAFICO-AMMINISTRATIVA ATTUALE

Stato: Italia

Regione: Lombardia

Provincia: MI

Nome provincia: Milano

Codice ISTAT comune: 015146

Comune: Milano

COLLOCAZIONE SPECIFICA

Tipologia: museo

Qualificazione: comunale

Denominazione: Civico Museo Archeologico

Complesso monumentale di appartenenza: Monastero Maggiore di San Maurizio (ex)

Indirizzo: Corso Magenta 15

Denominazione struttura conservativa - livello 1: Civico Museo Archeologico di Milano

DATI PATRIMONIALI E COLLEZIONI

Sezione: Grecia e Magna Grecia

INVENTARIO

STIMA

COLLEZIONI

CRONOLOGIA

CRONOLOGIA GENERICA

Secolo: sec. IV a.C.

Frazione di secolo: secondo-terzo quarto

CRONOLOGIA SPECIFICA

Da: 340 a.C.

Validità: ca.

A: 330 a.C.

Validità: ca.

Motivazione cronologia: analisi stilistica

DEFINIZIONE CULTURALE

AUTORE

Ruolo: ceramografo

Nome di persona o ente: Cerchia dei Pittori di Dario e dell'Oltretomba

Tipo intestazione: P

Motivazione dell'attribuzione: analisi stilistica

AMBITO CULTURALE

Denominazione: ambito apulo

Motivazione dell'attribuzione: analisi stilistica

DATI TECNICI

MATERIA E TECNICA

Riferimento alla parte: intero bene

Materia: argilla depurata

Tecnica: a tornio veloce

MISURE

Unità: cm

Altezza: 40

Specifiche: diam. piede 14,4; largh. max 27

DATI ANALITICI

DESCRIZIONE

Indicazioni sull'oggetto

Ampio labbro a disco, revoluto, collo a profilo concavo, corpo ovoidale, anse a bastoncino, due impostate obliquamente e ripiegate verso l'alto, la terza impostata verticalmente, piede campanulato distinto e modanato.

Indicazioni sul soggetto

Sul labbro motivo ad onda corrente, evanido; sul collo fascia con linguette parallele verticali; attorno alle anse oblique serie di trattini radiali neri; sotto l'ansa verticale grande palmetta a ventaglio tra girali, foglie semplici e sfrangiate; sotto la zona figurata fascia con motivo a meandro intervallato da croci di S. Andrea. Sovraddipinture in bianco.

Scena figurata: Al centro è posta un'alta stele funeraria a forma di parallelepipedo collocato su di un doppio basamento decorato; la stele, a cui è legata una lunga benda, è sormontata da una kylix. A destra è in piedi un giovane interamente nudo; tiene con la mano destra una ghirlanda a cui è appesa una benda, mentre con la sinistra regge un ventaglio ed un mantello. A sinistra una donna, vestita di un lungo chitone, con la mano sinistra rivolge verso la stele uno specchio, mentre tiene con la destra un grappolo d'uva. La donna indossa bracciali e collana ed ha i capelli avvolti in un kekryphalos. Nel campo, in alto a sinistra

CONSERVAZIONE

STATO DI CONSERVAZIONE

Data: luglio 2002

Stato di conservazione: ricomposto

Indicazioni specifiche: Integrazioni moderne; piede restaurato; vernice divenuta rossa in più punti.

CONDIZIONE GIURIDICA E VINCOLI

CONDIZIONE GIURIDICA

Indicazione generica: proprietà Ente pubblico territoriale

Indicazione specifica: Regione Lombardia

FONTI E DOCUMENTI DI RIFERIMENTO

DOCUMENTAZIONE FOTOGRAFICA [1 / 4]

Genere: documentazione esistente

Tipo: fotografia b/n

Codice identificativo: LG 278 a, b, c

Note: All'acquisizione

Specifiche: <CONV302> da rivedere - proviene da FTA

Collocazione del file nell'archivio locale: LG

DOCUMENTAZIONE FOTOGRAFICA [2 / 4]

Codice univoco della risorsa: SC_RA_G0180-00012_IMG-0000101463

Genere: documentazione allegata

Tipo: fotografia b/n

Codice identificativo: LG278A

Note: Visione generale

Specifiche: <CONV302> da rivedere - proviene da IMR

Collocazione del file nell'archivio locale: LG

Nome del file originale: LG278A.jpg

DOCUMENTAZIONE FOTOGRAFICA [3 / 4]

Codice univoco della risorsa: SC_RA_G0180-00012_IMG-0000101464

Genere: documentazione allegata

Tipo: fotografia b/n

Codice identificativo: LG278B

Note: Dettaglio

Specifiche: <CONV302> da rivedere - proviene da IMR

Visibilità immagine: 1

Collocazione del file nell'archivio locale: LG

Nome del file originale: LG278B.jpg

DOCUMENTAZIONE FOTOGRAFICA [4 / 4]

Codice univoco della risorsa: SC_RA_G0180-00012_IMG-0000101465

Genere: documentazione allegata

Tipo: fotografia b/n

Codice identificativo: LG278C

Note: Visione generale

Specifiche: <CONV302> da rivedere - proviene da IMR

Visibilità immagine: 1

Collocazione del file nell'archivio locale: LG

Nome del file originale: LG278C.jpg

FONTI E DOCUMENTI

Genere: documentazione esistente

Tipo: perizia tecnico scientifica

Autore: De Juliis, Ettore M.

Denominazione: Collezione Lagioia

BIBLIOGRAFIA [1 / 2]

Genere: bibliografia specifica

Autore: Trendall A.D., Cambitoglou A.

Tipo fonte: monografia

Titolo libro o rivista: The red-figured Vases of Apulia II. Late Apulian

Luogo di edizione: Oxford

Anno di edizione: 1982

Codice scheda bibliografia: SWAK1-00073

V., pp., nn.: p. 550, n. 23

BIBLIOGRAFIA [2 / 2]

Genere: bibliografia specifica

Autore: Dolci M.

Curatore: Sena Chiesa G.

Tipo fonte: libro

Titolo libro o rivista: La Collezione Lagioia. Una raccolta storica dalla Magna Grecia al Museo Archeologico di Milano

Luogo di edizione: Milano

Anno di edizione: 2004

Codice scheda bibliografia: G0530-00001

V., pp., nn.: p. 165, n. 73

COMPILAZIONE

COMPILAZIONE

Anno di redazione: 2002

Ente compilatore: Civico Museo Archeologico di Milano

Nome: Pellegris, Carlo

Funzionario responsabile: Caporusso, Donatella

AGGIORNAMENTO-REVISIONE

Anno di aggiornamento/revisione: 2022

Nome: Giacobello, Federica

Ente compilatore: Civico Museo Archeologico di Milano

Funzionario responsabile: Loreto, Sara