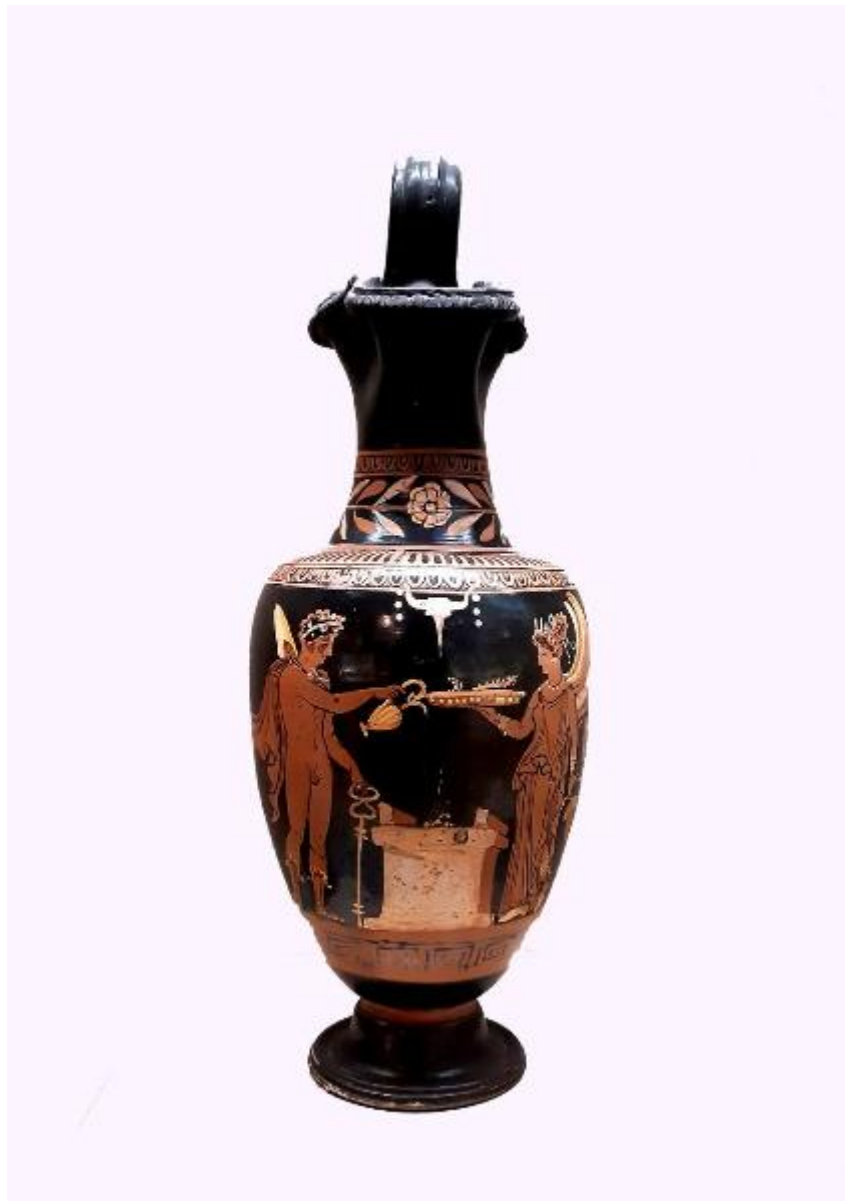


Testa femminile

ambito apulo tardo



Link risorsa: <https://www.lombardiabenculturali.it/reperti-archeologici/schede/G0180-00045/>

Scheda SIRBeC: <https://www.lombardiabenculturali.it/reperti-archeologici/schede-complete/G0180-00045/>

CODICI

Unità operativa: G0180

Numero scheda: 45

Codice scheda: G0180-00045

Tipo scheda: RA

Livello ricerca: P

CODICE UNIVOCO

Codice regione: 03

Numero catalogo generale: 00680182

Ente schedatore: R03/ Civico Museo Archeologico di Milano

Ente competente: S25

RELAZIONI

RELAZIONI CON ALTRI BENI

Tipo relazione: è compreso

Tipo scheda: COL

Codice IDK della scheda correlata: COL-3o210-0000012

OGGETTO

Categoria dell'oggetto: Strumenti, utensili e oggetti d'uso/ contenitori e recipienti

OGGETTO

Definizione: coperchio di oinochoe

Autenticità: originale

QUANTITA'

Numero: 1

Disponibilità del bene: reale

Classe e produzione: ceramica apula a figure rosse

SOGGETTO

Categoria generale: essere umano e uomo in generale

Identificazione: testa femminile

LOCALIZZAZIONE GEOGRAFICO-AMMINISTRATIVA

INDICAZIONE DEL CONTENITORE FISICO

Codice del contenitore fisico: 27469

Categoria del contenitore fisico: architettura

LOCALIZZAZIONE GEOGRAFICO-AMMINISTRATIVA ATTUALE

Stato: Italia

Regione: Lombardia

Provincia: MI

Nome provincia: Milano

Codice ISTAT comune: 015146

Comune: Milano

COLLOCAZIONE SPECIFICA

Tipologia: museo

Qualificazione: comunale

Denominazione: Civico Museo Archeologico

Complesso monumentale di appartenenza: Monastero Maggiore di San Maurizio (ex)

Indirizzo: Corso Magenta 15

Denominazione struttura conservativa - livello 1: Civico Museo Archeologico di Milano

DATI PATRIMONIALI E COLLEZIONI

Sezione: Grecia e Magna Grecia

INVENTARIO

STIMA

COLLEZIONI

CRONOLOGIA

CRONOLOGIA GENERICA

Secolo: sec. IV a.C.

Frazione di secolo: seconda metà

CRONOLOGIA SPECIFICA

Da: 330 a.C.

Validità: ca.

A: 320 a.C.

Validità: ca.

Motivazione cronologia: analisi stilistica

DEFINIZIONE CULTURALE

AMBITO CULTURALE

Denominazione: ambito apulo tardo

Motivazione dell'attribuzione: analisi stilistica

DATI TECNICI

MATERIA E TECNICA

Riferimento alla parte: intero bene

Materia: argilla depurata

Tecnica: a tornio veloce

MISURE

Unità: cm

Altezza: 7.5

Diametro: 10

DATI ANALITICI

DESCRIZIONE

Indicazioni sull'oggetto

Labbro verticale arretrato, corpo a profilo leggermente convesso, pomello formato da uno stelo cilindrico unito ad un elemento ad echino rovesciato, sormontato da un elemento cilindrico con un piccolo incavo alla sommità.

Indicazioni sul soggetto

Sulla spalla palmette contornate da una sottile linea tra girali e foglie sfrangiate. Sovraddipinture in bianco-giallo.

Lato A e lato B: Teste femminili di profilo verso sinistra. Sono ornate da una collana, da un orecchino cuoriforme con pendente e, sulla testa, da una corona radiata. I capelli sono raccolti in un saccos impreziosito da una corona di perle.

CONSERVAZIONE

STATO DI CONSERVAZIONE

Data: luglio 2002

Stato di conservazione: ricomposto

Indicazioni specifiche: integro

CONDIZIONE GIURIDICA E VINCOLI

CONDIZIONE GIURIDICA

Indicazione generica: proprietà Ente pubblico territoriale

Indicazione specifica: Regione Lombardia

FONTI E DOCUMENTI DI RIFERIMENTO

DOCUMENTAZIONE FOTOGRAFICA [1 / 2]

Codice univoco della risorsa: SW_RA_G0180-00045_IMG-0000000001

Genere: documentazione allegata

Tipo: fotografia colore

Data: 2022

Ente proprietario: Civico Museo Archeologico di Milano

Codice identificativo: G0180-00045-0000000001

Visibilità immagine: 1

Nome del file originale: A 1997.01.215.jpg

DOCUMENTAZIONE FOTOGRAFICA [2 / 2]

Codice univoco della risorsa: SW_RA_G0180-00045_IMG-0000000002

Genere: documentazione allegata

Tipo: fotografia colore

Data: 2022

Ente proprietario: Civico Museo Archeologico di Milano

Codice identificativo: G0180-00045-0000000002

Visibilità immagine: 1

Nome del file originale: A 1997.01.215.jpg

FONTI E DOCUMENTI

Genere: documentazione esistente

Tipo: perizia tecnico scientifica

Autore: De Juliis, Ettore M.

Denominazione: Collezione Lagioia

BIBLIOGRAFIA

Autore: Dolci M.

Curatore: Sena Chiesa G.

Tipo fonte: libro

Titolo libro o rivista: La Collezione Lagioia. Una raccolta storica dalla Magna Grecia al Museo Archeologico di Milano

Luogo di edizione: Milano

Anno di edizione: 2004

Codice scheda bibliografia: G0530-00001

V., pp., nn.: p. 180, n. 92

COMPILAZIONE

COMPILAZIONE

Anno di redazione: 2002

Ente compilatore: Civico Museo Archeologico di Milano

Nome: Pellegris, Carlo

Funzionario responsabile: Caporusso, Donatella

AGGIORNAMENTO-REVISIONE

Anno di aggiornamento/revisione: 2022

Nome: Giacobello, Federica

Ente compilatore: Civico Museo Archeologico di Milano

Funzionario responsabile: Loreto, Sara