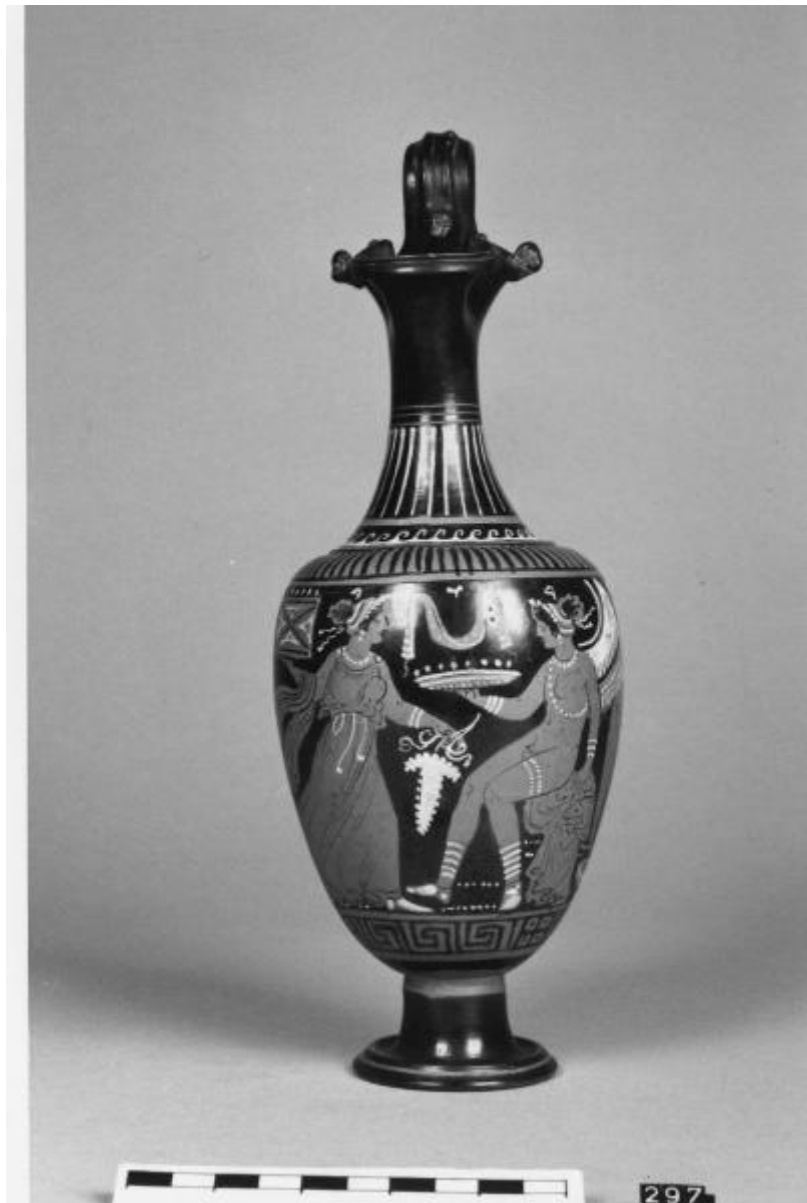


# Eros e donna

Pittore della Patera



Link risorsa: <https://www.lombardiabenculturali.it/reperti-archeologici/schede/G0180-00047/>

Scheda SIRBeC: <https://www.lombardiabenculturali.it/reperti-archeologici/schede-complete/G0180-00047/>

## CODICI

Unità operativa: G0180

Numero scheda: 47

Codice scheda: G0180-00047

Tipo scheda: RA

Livello ricerca: P

### CODICE UNIVOCO

Codice regione: 03

Numero catalogo generale: 00679734

Ente schedatore: R03/ Civico Museo Archeologico di Milano

Ente competente: S25

## RELAZIONI

### RELAZIONI CON ALTRI BENI

Tipo relazione: è compreso

Tipo scheda: COL

Codice IDK della scheda correlata: COL-3o210-0000012

## OGGETTO

Categoria dell'oggetto: Strumenti, utensili e oggetti d'uso/ contenitori e recipienti

### OGGETTO

Definizione: oinochoe

Tipologia: a collo lungo e bocca trilobata

Autenticità: originale

### QUANTITA'

Numero: 1

Disponibilità del bene: reale

Classe e produzione: ceramica apula a figure rosse

### SOGGETTO

Categoria generale: mitologia

Identificazione: Eros e donna

## LOCALIZZAZIONE GEOGRAFICO-AMMINISTRATIVA

### INDICAZIONE DEL CONTENITORE FISICO

Codice del contenitore fisico: 27469

Categoria del contenitore fisico: architettura

### LOCALIZZAZIONE GEOGRAFICO-AMMINISTRATIVA ATTUALE

Stato: Italia

Regione: Lombardia

Provincia: MI

Nome provincia: Milano

Codice ISTAT comune: 015146

Comune: Milano

### COLLOCAZIONE SPECIFICA

Denominazione struttura conservativa - livello 1: Civico Museo Archeologico di Milano

## DATI PATRIMONIALI E COLLEZIONI

Sezione: Grecia e Magna Grecia

### INVENTARIO

### STIMA

### COLLEZIONI

## CRONOLOGIA

### CRONOLOGIA GENERICA

Secolo: sec. IV a.C.

### CRONOLOGIA SPECIFICA

Da: 340 a.C.

Validità: ca.

A: 320 a.C.

Validità: ca.

Motivazione cronologia: analisi stilistica

## DEFINIZIONE CULTURALE

### AUTORE

Ruolo: ceramografo

Nome di persona o ente: Pittore della Patera

Tipo intestazione: P

### AMBITO CULTURALE

Denominazione: ambito apulo tardo

Motivazione dell'attribuzione: analisi stilistica

## DATI TECNICI

### MATERIA E TECNICA

Riferimento alla parte: intero bene

Materia: argilla depurata

Tecnica: a tornio veloce

### MISURE

Unità: cm

Altezza: 28

Specifiche: diam. piede 5,8

## DATI ANALITICI

### DESCRIZIONE

Indicazioni sull'oggetto

Labbro trilobato, svasato e revoluto, alto collo a profilo concavo, con risega all'attacco della spalla, leggermente convessa, ansa a nastro costolata sormontante, corpo ovoidale, piede campanulato.

Indicazioni sul soggetto

Sul collo tre linee seguite da linguette verticali in bianco e da un motivo ad onda corrente verso destra; sulla spalla fascia con linguette nere. Sotto l'ansa complessa decorazione fitomorfa costituita da due palmette sovrapposte poste tra palmette, girali e foglie sfrangiate. Sotto la zona figurata motivo a meandro interrotto da riquadri crociati con punti. Sovraddipinture in bianco-giallo.

A rilievo tre protomi antropomorfe sul labbro ed una all'attacco dell'ansa sulla spalla.

A sinistra, figura femminile che avanza verso destra, reggendo con la mano destra una cista sormontata da piccoli oggetti circolari, e tenendo con la sinistra abbassata un grappolo d'uva. Indossa calzari ai piedi ed un lungo chitone senza maniche, stretto in vita da una cintura, mentre un mantello pende dal braccio destro. E' ornata da bracciali, collana ed orecchini, e porta sul capo un kekryphalos ed una corona di perle. Di fronte a lei, seduto su di un mantello, è posto Eros, interamente nudo e con le amp

## CONSERVAZIONE

## STATO DI CONSERVAZIONE

Data: luglio 2002

Stato di conservazione: ricomposto

Indicazioni specifiche: integro

## CONDIZIONE GIURIDICA E VINCOLI

### CONDIZIONE GIURIDICA

Indicazione generica: proprietà Ente pubblico territoriale

Indicazione specifica: Regione Lombardia

## FONTI E DOCUMENTI DI RIFERIMENTO

### DOCUMENTAZIONE FOTOGRAFICA [1 / 5]

Genere: documentazione esistente

Tipo: fotografia b/n

Codice identificativo: LG 297 a, b, c, d

Note: All'acquisizione

Specifiche: <CONV302> da rivedere - proviene da FTA

Collocazione del file nell'archivio locale: LG

### DOCUMENTAZIONE FOTOGRAFICA [2 / 5]

Codice univoco della risorsa: SC\_RA\_G0180-00047\_IMG-0000101532

Genere: documentazione allegata

Tipo: fotografia b/n

Codice identificativo: LG297A

Specifiche: <CONV302> da rivedere - proviene da IMR

Collocazione del file nell'archivio locale: LG

Nome del file originale: LG297A.jpg

### DOCUMENTAZIONE FOTOGRAFICA [3 / 5]

Codice univoco della risorsa: SC\_RA\_G0180-00047\_IMG-0000101533

Genere: documentazione allegata

Tipo: fotografia b/n

Codice identificativo: LG297B

Specifiche: <CONV302> da rivedere - proviene da IMR

Visibilità immagine: 1

Collocazione del file nell'archivio locale: LG

Nome del file originale: LG297B.jpg

#### **DOCUMENTAZIONE FOTOGRAFICA [4 / 5]**

Codice univoco della risorsa: SC\_RA\_G0180-00047\_IMG-0000101534

Genere: documentazione allegata

Tipo: fotografia b/n

Codice identificativo: LG297C

Specifiche: <CONV302> da rivedere - proviene da IMR

Visibilità immagine: 1

Collocazione del file nell'archivio locale: LG

Nome del file originale: LG297C.jpg

#### **DOCUMENTAZIONE FOTOGRAFICA [5 / 5]**

Codice univoco della risorsa: SC\_RA\_G0180-00047\_IMG-0000101535

Genere: documentazione allegata

Tipo: fotografia b/n

Codice identificativo: LG297D

Specifiche: <CONV302> da rivedere - proviene da IMR

Visibilità immagine: 1

Collocazione del file nell'archivio locale: LG

Nome del file originale: LG297D.jpg

#### **FONTI E DOCUMENTI**

Genere: documentazione esistente

Tipo: perizia tecnico scientifica

Autore: De Juliis, Ettore M.

Denominazione: Collezione Lagioia

#### **BIBLIOGRAFIA [1 / 2]**

Genere: bibliografia specifica

Autore: Trendall A.D., Cambitoglou A.

Tipo fonte: monografia

Titolo libro o rivista: The red-figured Vases of Apulia II. Late Apulian

Luogo di edizione: Oxford

Anno di edizione: 1982

Codice scheda bibliografia: SWAK1-00073

V., pp., nn.: p. 822, n. 43

V., tavv., figg.: tav. 308, fig. 1

### **BIBLIOGRAFIA [2 / 2]**

Genere: bibliografia specifica

Autore: Giacobello F.

Curatore: Sena Chiesa G.

Tipo fonte: libro

Titolo libro o rivista: La Collezione Lagioia. Una raccolta storica dalla Magna Grecia al Museo Archeologico di Milano

Luogo di edizione: Milano

Anno di edizione: 2004

Codice scheda bibliografia: G0530-00001

V., pp., nn.: pp. 171-173, n. 82

## **COMPILAZIONE**

### **COMPILAZIONE**

Anno di redazione: 2002

Ente compilatore: Civico Museo Archeologico di Milano

Nome: Pellegris, Carlo

Funzionario responsabile: Caporusso, Donatella

### **AGGIORNAMENTO-REVISIONE**

Anno di aggiornamento/revisione: 2022

Nome: Giacobello, Federica

Ente compilatore: Civico Museo Archeologico di Milano

Funzionario responsabile: Loreto, Sara