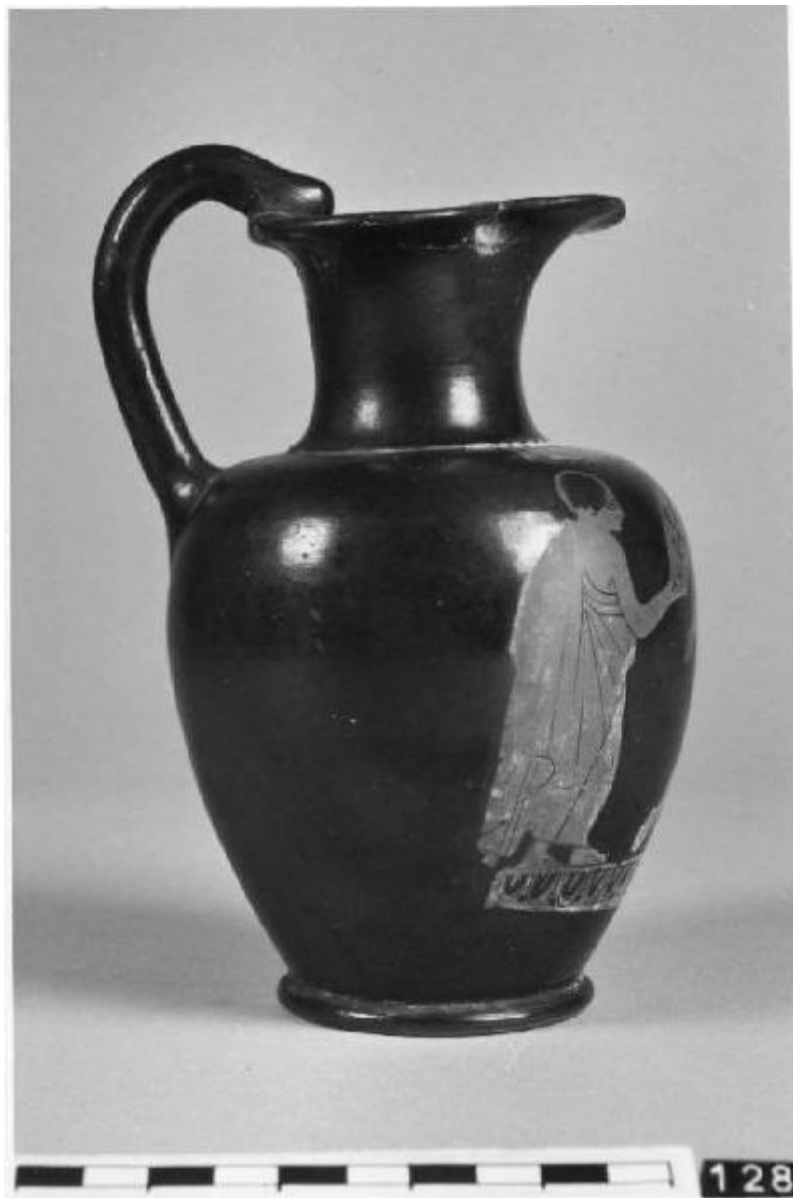


Oinochoe

ambito attico



Link risorsa: <https://www.lombardiabenculturali.it/reperti-archeologici/schede/G0180-00050/>

Scheda SIRBeC: <https://www.lombardiabenculturali.it/reperti-archeologici/schede-complete/G0180-00050/>

CODICI

Unità operativa: G0180

Numero scheda: 50

Codice scheda: G0180-00050

Tipo scheda: RA

Livello ricerca: P

CODICE UNIVOCO

Codice regione: 03

Numero catalogo generale: 00680185

Ente schedatore: R03/ Civico Museo Archeologico di Milano

Ente competente: S25

RELAZIONI

RELAZIONI CON ALTRI BENI

Tipo relazione: è compreso

Tipo scheda: COL

Codice IDK della scheda correlata: COL-3o210-0000012

OGGETTO

Categoria dell'oggetto: Strumenti, utensili e oggetti d'uso/ contenitori e recipienti

OGGETTO

Definizione: oinochoe

Tipologia: a bocca trilobata

Autenticità: originale

QUANTITA'

Numero: 1

Disponibilità del bene: reale

Classe e produzione: ceramica attica a figure rosse

LOCALIZZAZIONE GEOGRAFICO-AMMINISTRATIVA

INDICAZIONE DEL CONTENITORE FISICO

Codice del contenitore fisico: 27469

Categoria del contenitore fisico: architettura

LOCALIZZAZIONE GEOGRAFICO-AMMINISTRATIVA ATTUALE

Stato: Italia

Regione: Lombardia

Provincia: MI

Nome provincia: Milano

Codice ISTAT comune: 015146

Comune: Milano

COLLOCAZIONE SPECIFICA

Tipologia: museo

Qualificazione: comunale

Denominazione: Civico Museo Archeologico

Complesso monumentale di appartenenza: Monastero Maggiore di San Maurizio (ex)

Indirizzo: Corso Magenta 15

Denominazione struttura conservativa - livello 1: Civico Museo Archeologico di Milano

DATI PATRIMONIALI E COLLEZIONI

Sezione: Grecia e Magna Grecia

INVENTARIO

STIMA

COLLEZIONI

CRONOLOGIA

CRONOLOGIA GENERICA

Secolo: sec. IV a.C.

Frazione di secolo: primo quarto

CRONOLOGIA SPECIFICA

Da: 400 a.C.

Validità: ca.

A: 375 a.C.

Validità: ca.

Motivazione cronologia: analisi stilistica

DEFINIZIONE CULTURALE

AMBITO CULTURALE

Denominazione: ambito attico

Motivazione dell'attribuzione: analisi stilistica

DATI TECNICI

MATERIA E TECNICA

Riferimento alla parte: intero bene

Materia: argilla depurata

Tecnica: a tornio veloce

MISURE

Unità: cm

Altezza: 17.9

Specifiche: diam. piede 6,9

DATI ANALITICI

DESCRIZIONE

Indicazioni sull'oggetto

Labbro trilobato svasato, collo a profilo concavo distinto, spalla appena accennata, ansa a bastoncino sormontante, corpo globulare, piede a disco.

Indicazioni sul soggetto

Sulla spalla fascia con pseudo-bacellature; sotto la zona figurata motivo ad ovali e punti. Sovraddipinture in bianco-giallo.

A sinistra figura maschile stante verso destra, vestita di un mantello, intenta a reggere con la mano destra una coppia di halteres. Al centro un giovane interamente nudo corre verso destra, tenendo nella mano sinistra uno strigile. A destra un altro giovane ammantato, con una benda sul capo e la mano sinistra sul fianco, osserva la scena.

CONSERVAZIONE

STATO DI CONSERVAZIONE

Data: luglio 2002

Stato di conservazione: mutilo

Indicazioni specifiche: incrostazioni sparse.

CONDIZIONE GIURIDICA E VINCOLI

CONDIZIONE GIURIDICA

Indicazione generica: proprietà Ente pubblico territoriale

Indicazione specifica: Regione Lombardia

FONTI E DOCUMENTI DI RIFERIMENTO

DOCUMENTAZIONE FOTOGRAFICA [1 / 3]

Genere: documentazione esistente

Tipo: fotografia b/n

Codice identificativo: LG128A / LG128B

Note: All'acquisizione

Specifiche: <CONV302> da rivedere - proviene da FTA

Collocazione del file nell'archivio locale: LG

DOCUMENTAZIONE FOTOGRAFICA [2 / 3]

Codice univoco della risorsa: SC_RA_G0180-00050_IMG-0000101542

Genere: documentazione allegata

Tipo: fotografia b/n

Codice identificativo: LG128B

Specifiche: <CONV302> da rivedere - proviene da IMR

Visibilità immagine: 1

Collocazione del file nell'archivio locale: LG

Nome del file originale: LG128B.jpg

DOCUMENTAZIONE FOTOGRAFICA [3 / 3]

Codice univoco della risorsa: SC_RA_G0180-00050_IMG-0000101541

Genere: documentazione allegata

Tipo: fotografia b/n

Codice identificativo: LG128A

Specifiche: <CONV302> da rivedere - proviene da IMR

Collocazione del file nell'archivio locale: LG

Nome del file originale: LG128A.jpg

FONTI E DOCUMENTI

Genere: documentazione esistente

Tipo: perizia tecnico scientifica

Autore: De Juliis, Ettore M.

Denominazione: Collezione Lagioia

BIBLIOGRAFIA

Genere: bibliografia specifica

Curatore: Sena Chiesa G.

Tipo fonte: libro

Titolo libro o rivista: La Collezione Lagioia. Una raccolta storica dalla Magna Grecia al Museo Archeologico di Milano

Luogo di edizione: Milano

Anno di edizione: 2004

Codice scheda bibliografia: G0530-00001

V., pp., nn.: pp. 53-54, n. 7

COMPILAZIONE

COMPILAZIONE

Anno di redazione: 2002

Ente compilatore: Civico Museo Archeologico di Milano

Nome: Pellegris, Carlo

Funzionario responsabile: Caporusso, Donatella

AGGIORNAMENTO-REVISIONE

Anno di aggiornamento/revisione: 2022

Nome: Giacobello, Federica

Ente compilatore: Civico Museo Archeologico di Milano

Funzionario responsabile: Loreto, Sara