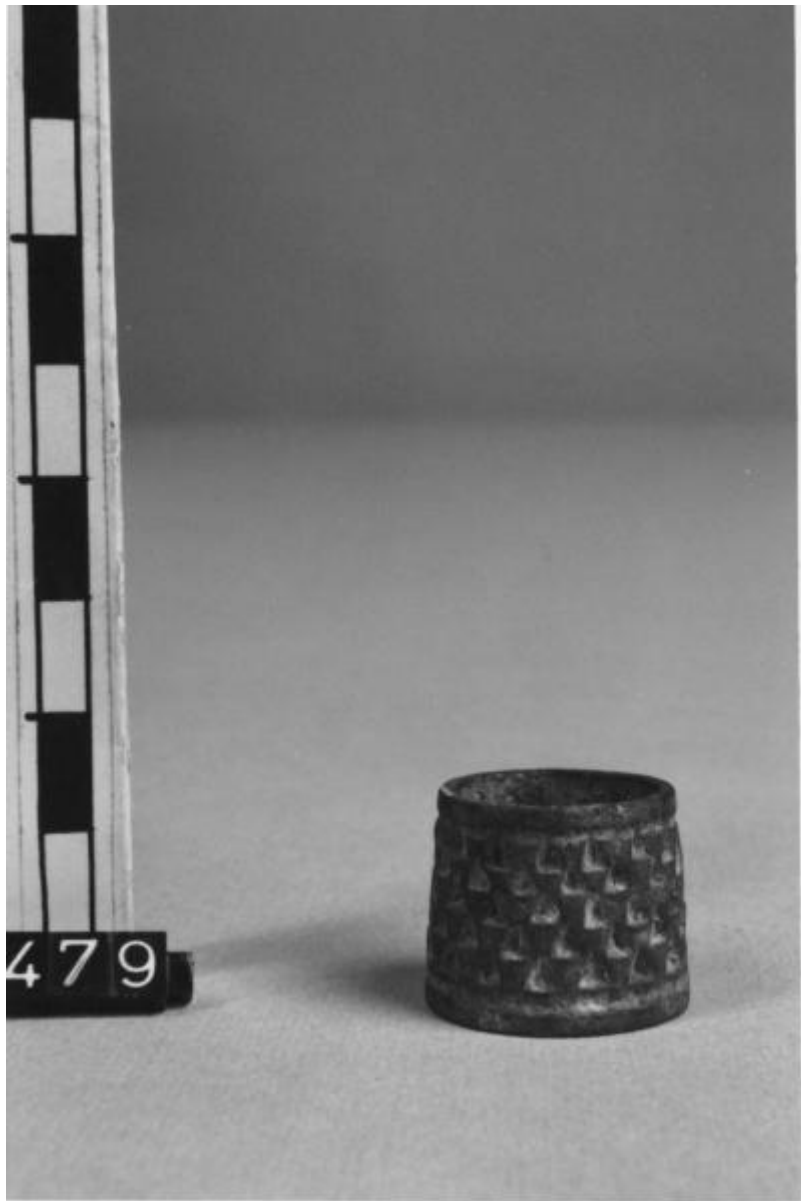


Ditale

ambito romano imperiale



Link risorsa: <https://www.lombardiabenculturali.it/reperti-archeologici/schede/G0180-00063/>

Scheda SIRBeC: <https://www.lombardiabenculturali.it/reperti-archeologici/schede-complete/G0180-00063/>

CODICI

Unità operativa: G0180

Numero scheda: 63

Codice scheda: G0180-00063

Tipo scheda: RA

Livello ricerca: P

CODICE UNIVOCO

Codice regione: 03

Numero catalogo generale: 00680194

Ente schedatore: R03/ Civico Museo Archeologico di Milano

Ente competente: S25

RELAZIONI

RELAZIONI CON ALTRI BENI

Tipo relazione: è compreso

Tipo scheda: COL

Codice IDK della scheda correlata: COL-3o210-0000012

OGGETTO

OGGETTO

Definizione: ditale

Disponibilità del bene: reale

Classe e produzione: instrumentum romano

LOCALIZZAZIONE GEOGRAFICO-AMMINISTRATIVA

INDICAZIONE DEL CONTENITORE FISICO

Codice del contenitore fisico: 27469

Categoria del contenitore fisico: architettura

LOCALIZZAZIONE GEOGRAFICO-AMMINISTRATIVA ATTUALE

Stato: Italia

Regione: Lombardia

Provincia: MI

Nome provincia: Milano

Codice ISTAT comune: 015146

Comune: Milano

COLLOCAZIONE SPECIFICA

Tipologia: museo

Qualificazione: comunale

Denominazione: Civico Museo Archeologico

Complesso monumentale di appartenenza: Monastero Maggiore di San Maurizio (ex)

Indirizzo: Corso Magenta 15

Denominazione struttura conservativa - livello 1: Civico Museo Archeologico di Milano

DATI PATRIMONIALI E COLLEZIONI

INVENTARIO

STIMA

COLLEZIONI

CRONOLOGIA

CRONOLOGIA GENERICA

Secolo: secc. I-III d.C.

CRONOLOGIA SPECIFICA

Da: 1 d.C.

Validità: post

A: 300 d.C.

Validità: ante

Motivazione cronologia: analisi stilistica

DEFINIZIONE CULTURALE

AMBITO CULTURALE

Denominazione: ambito romano imperiale

Motivazione dell'attribuzione: analisi stilistica

DATI TECNICI

MATERIA E TECNICA

Materia: bronzo

Tecnica: fusione piena a forma chiusa

MISURE

Unità: cm

Altezza: 1.9

Diametro: 2.2

DATI ANALITICI

DESCRIZIONE

Indicazioni sull'oggetto

Corpo troncoconico mediamente alto con pareti verticali poco inclinate; estremità con fascette rilevate.

Indicazioni sul soggetto: Corpo decorato da cinque file orizzontali di triangoli.

CONSERVAZIONE

STATO DI CONSERVAZIONE

Data: luglio 2002

Stato di conservazione: ricomposto

Indicazioni specifiche: integro; ossidato.

CONDIZIONE GIURIDICA E VINCOLI

CONDIZIONE GIURIDICA

Indicazione generica: proprietà Ente pubblico territoriale

Indicazione specifica: Regione Lombardia

FONTI E DOCUMENTI DI RIFERIMENTO

DOCUMENTAZIONE FOTOGRAFICA

Codice univoco della risorsa: SC_RA_G0180-00063_IMG-0000101561

Genere: documentazione allegata

Tipo: fotografia b/n

Codice identificativo: LG 479

Note: All'acquisizione

Collocazione del file nell'archivio locale: LG

Nome del file originale: LG479A.jpg

DOCUMENTAZIONE ALLEGATA

Tipologia del documento: grafica

Tipo/Formato: disegno su lucido

Scala per elaborati grafici: 1:1

Autore: Pellegris

Data: 2002

Codice identificativo: A 997.01.479

FONTI E DOCUMENTI

Tipo: Perizia tecnico-scientifica

Autore: De Juliis E.

Denominazione: Collezione Lagioia

BIBLIOGRAFIA

Genere: bibliografia di confronto

Autore: Galliazzo V.

Titolo libro o rivista: Bronzi romani del Museo Civico di Treviso

Luogo di edizione: Roma

Anno di edizione: 1979

V., pp., nn.: p. 172, n. 72.

COMPILAZIONE

COMPILAZIONE

Anno di redazione: 2002

Ente compilatore: Civico Museo Archeologico di Milano

Nome: Pellegris, Carlo

Funzionario responsabile: Caporusso, Donatella